



Пілар де Ла Горадада  
**Бунгало в Пілар-де-ла-Орадада**  
Номер пропозиції: 10734

**Від 319900 €**

\*Ціна не включає ПДВ



Термін здачі:  
Січень 2026 року



**Інформація про нерухомість**

**Тип:** Бунгало

**Кількість ванних кімнат:** 2

**Кількість спалень:** 2

**Площа:** 79.95 m<sup>2</sup>

**Місто:** Пілар де Ла Горадада



## Опис нерухомості

Новий комплекс розташований на другій лінії пляжу Ігуерікас у Торре-де-ла-Орадада. Він складається з сучасних бунгало, квартир і двоквартирних будинків з ексклюзивним характером. Всі об'єкти мають паркінг, великі тераси, зелені зони та спільний басейн.

Торре-де-ла-Орадада – морський курорт, розташований на південному узбережжі Коста Бланка з кількома прекрасними піщаними пляжами, які ідеально підходять для сімей з дітьми, які приїжджають провести літні канікули.

Поруч з Торре-де-ла-Орадада є два аеропорти: Аліканте 45 хвилин і Мурсія 30 хвилин.



## Переваги



Вид на море



Спільний басейн



Балкон/Тераса



Поруч з морем



Паркінг



Сад



Закрите житлове містечко



## Що включено в ціну



Мебльована кухня



Паркомісце



Загальний басейн



Сад



Попередньо встановлений кондиціонер

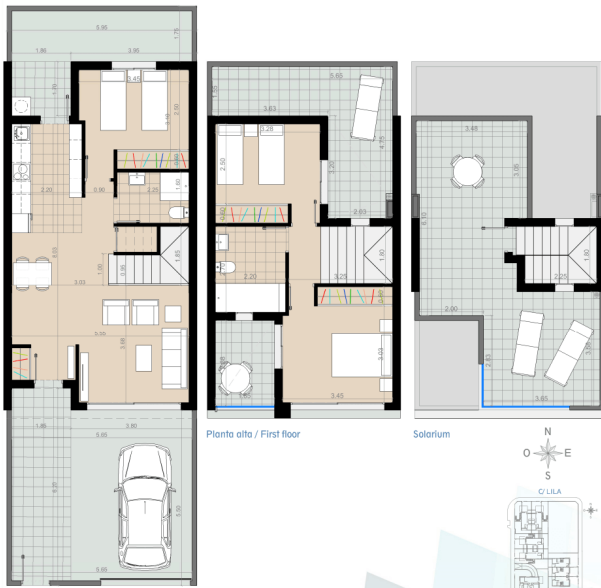


Мебльована ванна



## Галерея





Planta baja / Ground floor

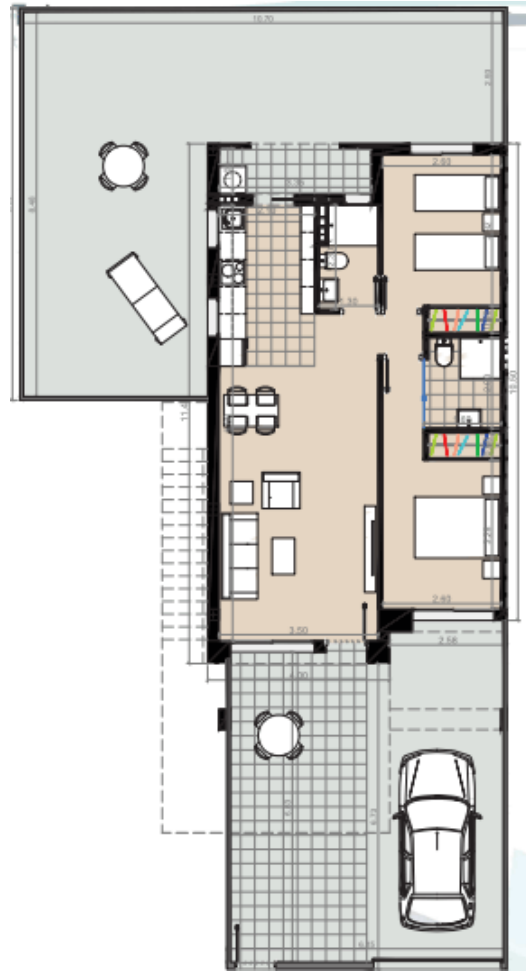
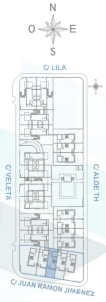
Planta baja / Ground floor	
Estancia Room	Superficie Util Living area
Estor / Living room	25.75 m <sup>2</sup>
Cocina / Kitchen	7.50 m <sup>2</sup>
Baño 1 / Bathroom 1	3.40 m <sup>2</sup>
Dormitorio 1 / Bedroom 1	10.65 m <sup>2</sup>
Trotero / Boxroom	1.00 m <sup>2</sup>

Planta alta / First floor

Planta alta / First floor	
Estancia Room	Superficie Util Living area
Dormitorio 2 / Bedroom 2	10.15 m <sup>2</sup>
Dormitorio 3 / Bedroom 3	12.35 m <sup>2</sup>
Distribuidor / Hall	1.80 m <sup>2</sup>
Baño 2 / Bathroom 2	5.95 m <sup>2</sup>
Total	78.75 m <sup>2</sup>

Solarium

Vivienda adosada Townhouse	99.38 m <sup>2</sup>
Poche / Porch	33.31 m <sup>2</sup>
Patio / Yard	14.21 m <sup>2</sup>
Terrazas / Terraces	20.27 m <sup>2</sup>
Solarium	31.45 m <sup>2</sup>
TOTAL	198.62 m <sup>2</sup>



Nombre	Tip	Plan	Parcela	Desarrollo	Parcela	Superficie	m <sup>2</sup> Total	m <sup>2</sup> Pta	m <sup>2</sup> Pta	m <sup>2</sup> Solar	m <sup>2</sup> Solar	m <sup>2</sup> Solar	m <sup>2</sup> Pta
Vivienda adosada/ Townhouse 3.1	Vivienda	Plan 300/0000	Autónoma	Residencial/ Town H.	3	2	198,62	100,00	78,75	78,75	31,45	31,45	31,45
Vivienda adosada/ Townhouse 3.2	Vivienda	Plan 300/0000	Autónoma	Residencial/ Town H.	3	2	198,62	100,00	78,75	78,75	31,45	31,45	31,45
Vivienda adosada/ Townhouse 3.3	Vivienda	Plan 300/0000	Autónoma	Residencial/ Town H.	3	2	198,62	100,00	78,75	78,75	31,45	31,45	31,45

## Kasia Wabia

Aria Home Invest S.L.U

+48 601 56 88 44

+34 674 427 308

hello@ariaspain.com

www.ariaspain.com

ARIA  
— SPAIN —



Miembro de:  
api

RAICV  
4123