



Бенахавіс

Вілла з басейном у Марбельї

Номер пропозиції: 6092

Від 4334000 €

*Ціна не включає ПДВ



Термін здачі:



Інформація про нерухомість

Тип: Вілла

Кількість ванних кімнат: 6

Кількість спалень: 4

Площа: 680.00 m²

Місто: Бенахавіс



Опис нерухомості

Це перший житловий проект, розроблений Lamborghini та DarGlobal на півдні Іспанії. Це ексклюзивний маєток закритого типу, що складається з 53 ексклюзивних розкішних вілл, дизайн яких був натхненний Lamborghini. Розташований на пагорбах Бенахавіс, з видом на Марбелью, він піднімається з пагорбів з нескінченним панорамним видом на Середземне море та андалузький ландшафт.

В основі чарівності вілл – вітрини Painite Villas, вітрина високотехнологічних автомобільних ліфтів, що відображають інноваційний дух Lamborghini. Ці вілли були спеціально розроблені для тих, хто плекає свої автомобільні пристрасті, забезпечуючи бездоганне поєднання розкішного життя та автомобільної досконалості. Власники вілл The Painite Villas можуть насолоджуватися розкішшю розміщення своїх улюблених автомобілів безпосередньо в житлових приміщеннях, переосмислюючи концепцію гаража і поєднуючи її з естетикою життя високого класу.

Проект розташований у самому центрі Бенахавіса, перлини узбережжя Коста-дель-Соль, лише за 15 хвилин їзди від Марбельї. Це динамічне місто з безліччю стильних клубів, ресторанів і готелів, а також торгових районів, ексклюзивних пристаней для яхт і захоплюючих пляжів. Проект розташований на пагорбах Лос-Харалільос, всього в декількох хвилинах від узбережжя Середземного моря і в безпосередній близькості від 12 гольф-клубів, численних андалузьких сіл і Пуерто-Бануса.



Переваги



Вид на море



Біля полів для гольфу



Кондиціонер



Приватний басейн



Балкон/Тераса



Поруч з морем



Паркінг



Ліфт



Сад



Гараж



Солярій



Закрите житлове містечко



Що включено в ціну



Мебльована кухня



Паркомісце



Кондиціонер



Солярій



Розумний дім



Сад



Мебльована ванна



Галерея



4-BED

SQM	680 - 822
SOFT	7,320 - 8,848

PLOT SIZE

SQM	1,005 - 1,669
SOFT	10,818 - 17,965

Including total interior & outdoor built-up areas.

BASEMENT

4-BED

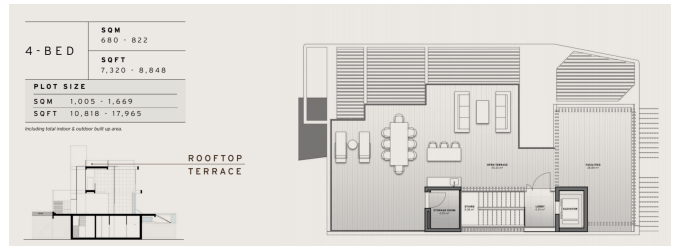
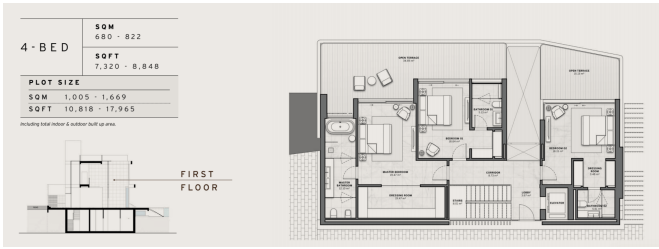
SQM	680 - 822
SOFT	7,320 - 8,848

PLOT SIZE

SQM	1,005 - 1,669
SOFT	10,818 - 17,965

Including total interior & outdoor built-up areas.

GROUND FLOOR



Kasia Wabia

Aria Home Invest S.L.U

+48 601 56 88 44

+34 674 427 308

hello@ariaspain.com

www.ariaspain.com

ARIA
— SPAIN —

Miembro de:
api

RAICV
4123

