



Малага

## Квартира в Малазі

Номер пропозиції: 12851

**Від 467000 €**

\*Ціна не включає ПДВ



Термін здачі:



### Інформація про нерухомість

**Тип:** Апартаменти

**Кількість ванних кімнат:** 2

**Кількість спалень:** 3

**Площа:** 87.25 m<sup>2</sup>

**Місто:** Малага



### Опис нерухомості

Цей новобуд спроектований як сучасний житловий комплекс, оточений усіма видами

послуг. До послуг мешканців – басейн, кімната відпочинку, коворкінг та тренажерний зал. Всі квартири спроектовані з оптимальними плануваннями та високоякісним оздобленням, щоб максимізувати простір, функціональність та яскравість кожної кімнати. Житловий комплекс розташований у Малазі, в районі Колінас-де-Лімонар, у привілейованому місці, всього в декількох хвилинах від усіх видів послуг та зручностей, з прямим доступом до автомагістралі.

Більшість квартир побудовані за концепцією відкритого планування і мають повністю мебльовані та обладнані кухні, просторі вітальні, головні спальні з ванними кімнатами і терасами. У вартість включено паркувальне місце, а в деяких випадках і комора.



## Переваги



Кондиціонер



Спільний басейн



Балкон/Тераса



Ліфт



Гараж



## Що включено в ціну



Мебльована кухня



Паркомісце



Загальний басейн



Кондиціонер



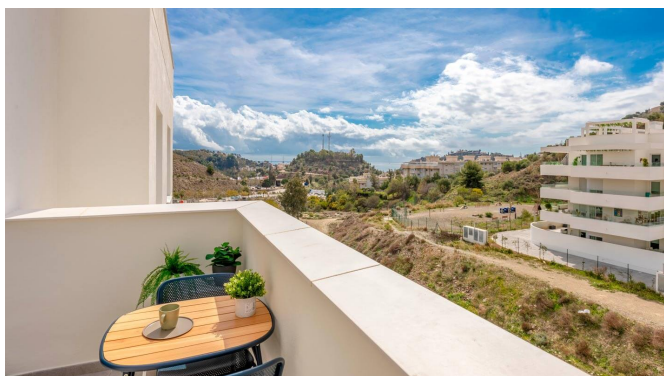
Розумний дім



Мебльована ванна



## Галерея

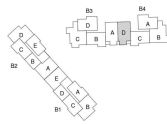




MÁLAGA

**BLOQUE 4 / PLANTA TERCERA  
LETRA D**

	SUP. ÚTIL	EXTINT
Receptor	5,94 m <sup>2</sup>	10 m <sup>2</sup>
Salón/Comedor Cocina	36,24 m <sup>2</sup>	44 m <sup>2</sup>
Cuarto de baño	7,02 m <sup>2</sup>	10 m <sup>2</sup>
Cuarto de dormitorio	10,98 m <sup>2</sup>	14 m <sup>2</sup>
Salón comedor	4,51 m <sup>2</sup>	6 m <sup>2</sup>
Baño	5,94 m <sup>2</sup>	8 m <sup>2</sup>
Dormitorio	7,02 m <sup>2</sup>	10 m <sup>2</sup>
Terraza	5,94 m <sup>2</sup>	8 m <sup>2</sup>



Superficie Útil Interior: 72,21 m<sup>2</sup>  
 Superficie Útil Exterior: 0 m<sup>2</sup>  
 Superficie Construida (sin p. a.): 89,23 m<sup>2</sup>  
 Superficie Útil (Decreto 210/2000 del B.O.J.A.): 104,16 m<sup>2</sup>  
 Superficie Construida (Decreto 210/2000 del B.O.J.A.): 124,29 m<sup>2</sup>

ESCALA GRÁFICA

El presente plano es un dibujo, no un fin de obra. El presente plano es un documento de carácter informativo y no debe ser utilizado para la obtención de licencias de obra. El presente plano es un documento de carácter informativo y no debe ser utilizado para la obtención de licencias de obra. El presente plano es un documento de carácter informativo y no debe ser utilizado para la obtención de licencias de obra.

**BLOQUE 2 / PLANTA TERCERA  
LETRA D**

SUP. ÚTIL	EXTINT
Rebollar	3,08 m²
Superficie Construida	20,20 m²
Cocina	14,45 m²
Comedor principal	5,52 m²
Dormitorio 1	5,54 m²
Baño principal	3,88 m²
Salón	3,76 m²
Terraza	5,46 m²



Superficie Útil Interior: 45,17 m²  
 Superficie Útil Exterior: 5,46 m²  
 Superficie Construida según P.D.: 20,20 m²  
 Superficie Útil Construida según P.D.: 45,17 m²  
 Superficie Construida según Decreto 218/2005 del B.O.J.A.: 20,20 m²



Figura 2: Plano de planta de un edificio, en este caso el edificio construido en el Proyecto Promotor del edificio, y no tanto. Este plano se genera a partir de un archivo de datos de un sistema de información geográfica (SIG) que contiene los datos de cada una de las parcelas que componen el edificio, y se genera a partir de un archivo de datos de un sistema de información geográfica (SIG) que contiene los datos de cada una de las parcelas que componen el edificio, y se genera a partir de un archivo de datos de un sistema de información geográfica (SIG) que contiene los datos de cada una de las parcelas que componen el edificio.

**BLOQUE 3 / PLANTA TERCERA  
LETRA D**

SUP. ÚTIL	EXTINT
Rebollar	3,08 m²
Superficie Construida	20,20 m²
Cocina	14,45 m²
Comedor principal	5,52 m²
Dormitorio 1	5,54 m²
Baño principal	3,88 m²
Salón	3,76 m²
Terraza	5,46 m²



Superficie Útil Interior: 45,17 m²  
 Superficie Útil Exterior: 5,46 m²  
 Superficie Construida según P.D.: 20,20 m²  
 Superficie Útil Construida según P.D.: 45,17 m²  
 Superficie Construida según Decreto 218/2005 del B.O.J.A.: 20,20 m²



Figura 3: Plano de planta de un edificio, en este caso el edificio construido en el Proyecto Promotor del edificio, y no tanto. Este plano se genera a partir de un archivo de datos de un sistema de información geográfica (SIG) que contiene los datos de cada una de las parcelas que componen el edificio, y se genera a partir de un archivo de datos de un sistema de información geográfica (SIG) que contiene los datos de cada una de las parcelas que componen el edificio, y se genera a partir de un archivo de datos de un sistema de información geográfica (SIG) que contiene los datos de cada una de las parcelas que componen el edificio.

**Available houses**

Select the number of bedrooms:  2  3 Penthouses/Ground floors

FLOOR	BEDROOMS	BATHROOMS	SURFACE	TERRACE	PRICE *	DRAWING
Property - Ground floor	3	2	116.72 sqm	55.68 sqm	€ 525.000	View

Select the number of bedrooms:  2  3 Penthouses/Ground floors

FLOOR	BEDROOMS	BATHROOMS	SURFACE	TERRACE	PRICE *	DRAWING
Property - Floor 1	3	2	111.81 sqm	7.55 sqm	€ 467.000	View
Property - Floor 3	3	2	116.72 sqm	4.05 sqm	€ 475.000	View
Property - Floor 3	3	2	111.75 sqm	4.97 sqm	€ 497.000	View
Property - Floor 3	3	2	111.69 sqm	5.46 sqm	€ 513.000	View
Property - Ground floor	3	2	116.72 sqm	55.68 sqm	€ 525.000	View

Select the number of bedrooms:  2  3 Penthouses/Ground floors

FLOOR	BEDROOMS	BATHROOMS	SURFACE	TERRACE	PRICE *	DRAWING
Property - Floor 3	2	2	87.25 sqm	5.45 sqm	€ 391.000	View
Property - Floor 3	2	2	100.84 sqm	5.50 sqm	€ 485.000	View

V.A.T. must be added to these prices at the rate in effect of the time of accrual. The current rate is 10%.

**Kasia Wabia**

**Aria Home Invest S.L.U**

+48 601 56 88 44

+34 674 427 308

hello@ariarealestate.eu

www.ariarealestate.eu

