



Торрев'єха
Квартира в Торрев'єха

Номер пропозиції: 12386

Від 315000 €

*Ціна не включає ПДВ



Термін здачі:
4-й квартал 2024 року



Інформація про нерухомість

Тип: Апартаменти

Кількість ванних кімнат: 3

Кількість спалень: 2

Площа: 81.35 m²

Місто: Торрев'єха



Опис нерухомості

Окремо стоячі будинки виділяються з першого погляду своїм ідеальним балансом, поєднуючи чисті та мінімалістичні лінії з іншими вигнутими та органічними лініями, дуже витонченими та елегантними. На терасі ви можете насолоджуватися їжею з сім'єю та друзями, засмагати та відпочивати в басейні площею 10 м2, який включений у вартість.

Нарешті, якщо ви виберете наш будинок з терасою, у вас буде вид на солоне озеро Салада або басейн. І ви отримаєте фантастичний будинок, повний природного світла, з просторою вітальнею, з'єднаною з кухнею.

Якщо ви оберете верхній поверх, то зможете насолоджуватися краєвидами або засмагати на сонячній терасі. А якщо ви зупините свій вибір на першому поверсі, то окрім тераси, на першому поверсі є зручна кімната, яку ви можете використовувати як гостьову зону, ігрову кімнату для дітей або додаткову кімнату, де ви зможете проводити час з вашими близькими.

Що б ви не обрали, ви матимете привілей жити в ексклюзивному житловому будинку з великими зонами загального користування: Сади, тренажерний зал, дитячий майданчик і, звичайно ж, 2 великих загальних басейни, один для дорослих, а інший для дітей

Розташування: Розташоване на півдні узбережжя Коста Бланка, прибережне місто Торрев'єха вже кілька десятиліть є одним з найважливіших туристичних напрямків у всій країні для наших іноземних відвідувачів, які шукають сонця, пляжу та багато іншого, що ми можемо їм запропонувати.



Переваги



Вид на море



Поруч з морем



Гараж



Спільний басейн



Паркінг



Закрите житлове містечко



Балкон/Тераса



Ліфт



Що включено в ціну



Мебльована кухня



Загальний басейн



Мебльована ванна



Паркомісце

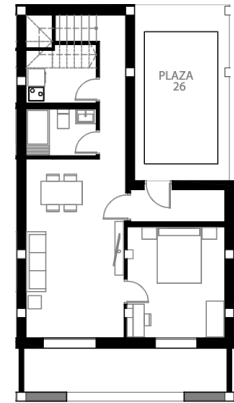
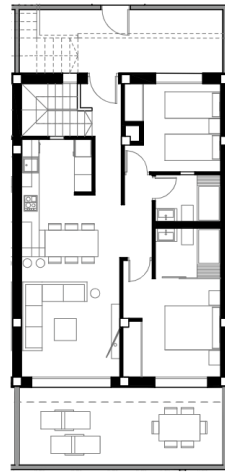
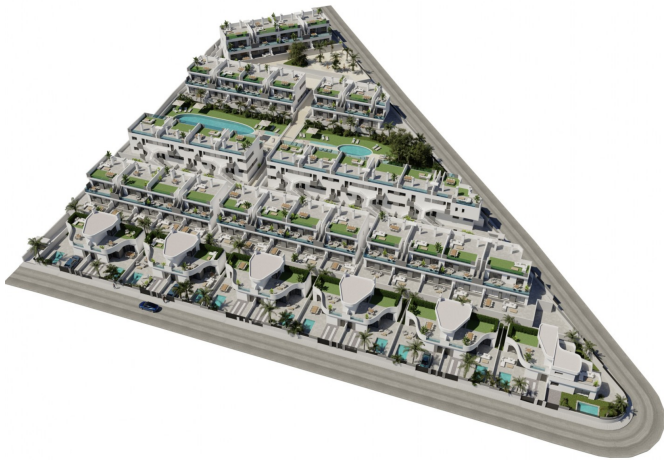


Попередньо встановлений кондиціонер



Галерея





Townhouse
Block 2

Floor	Property	Bedrooms	Baths	Garage	Property Surface	P.I. Surface	Terrace Surface	Basement	Total Terrace	Total Surface	Garage	Storage	Orientation	P.V.P.		
Ground	BL0002-1-08-4	2	3	-	77.71	66.63	18.81	12.87	71.68	-	-	-	Swim Pool	€		
Ground	BL0002-1-08-7	2	3	-	75.42	64.33	18.33	12.75	61.88	-	-	-	Swim Pool	€		
Ground	BL0002-1-08-8	2	3	-	75.42	64.33	18.33	12.75	61.88	-	-	-	Swim Pool	€		
Ground	BL0002-1-08-9	2	3	-	75.42	64.33	18.33	12.75	61.88	-	-	-	Swim Pool	€		
Ground	BL0002-1-08-10	2	3	-	75.42	64.33	18.33	12.75	61.88	-	-	-	Swim Pool	€		
Ground	BL0002-1-08-11	2	3	-	75.42	64.33	18.33	12.75	61.88	-	-	-	Swim Pool	€		
Ground	BL0002-1-08-12	2	3	-	81.18	69.02	19.88	6.86	198.64	-	-	-	Swim Pool	215.000 €		
Top	BL0002-1-08-4	2	2	8.30	77.43	-	22.83	-	22.83	78.38	8.30	131.42	46	19	Swim Pool	€
Top	BL0002-1-08-5	2	2	13.36	75.27	-	22.83	-	22.83	78.38	8.30	131.42	42	19	Swim Pool	209.000 €
Top	BL0002-1-08-6	2	2	13.36	75.27	-	22.83	-	22.83	78.38	8.30	131.42	41	19	Swim Pool	209.000 €
Top	BL0002-1-08-8	2	2	8.30	75.27	-	22.83	-	22.83	78.38	8.30	131.42	46	20	Swim Pool	€
Top	BL0002-1-08-9	2	2	8.30	75.27	-	22.83	-	22.83	78.38	8.30	131.42	38	20	Swim Pool	209.000 €
Top	BL0002-1-08-10	2	2	13.36	82.28	-	8.42	-	8.42	78.38	8.30	185.78	38	22	Swim Pool	215.000 €

*Townhouse selling date: 4th quarter 2024

Kasia Wabia

Aria Home Invest S.L.U

+48 601 56 88 44

+34 674 427 308

hello@ariarealestate.eu

www.ariarealestate.eu

