



El Fondó de les Neus
Квартира в El Fondó de les Neus
Номер пропозиції: 31343

Від 250000 €

*Ціна не включає ПДВ



Термін здачі:
Травень 2025 року



Інформація про нерухомість

Тип: Апартаменти

Кількість ванних кімнат: 2

Кількість спалень: 3

Площа: 92.50 m²

Місто: El Fondó de les Neus



Опис нерухомості

Відкрийте для себе унікальний комплекс сучасних квартир, доступних у різних плануваннях: **3 спальні та 2 ванні кімнати, 2 спальні та 2 ванні кімнати або 1 спальня та 1 ванна кімната**. Квартири розташовані в мальовничому селищі **Гондон-де-лас-Ньєвес**, з якого відкривається вражаючий вид на **виноградники, оливкові гаї та мигдальні дерева**.

Село розташоване в **південно-західній частині провінції Аліканте**, в регіоні **Віналопо-Медіо**, який складається з трьох основних міст: **Хондон-де-лас-Ньєвес, Ла-Каналоса та Ель-Ребальсо**.

Саме в цій чарівній долині, захищеній **Сьєрра-де-Кревільєнте**, вирощують знаменитий **столовий виноград "Ува де меса емболсада Віналопо"**. Навколишня місцевість також пропонує безліч природних пам'яток та **історичних і культурних об'єктів**.

Квартири в **Edificio Cierna** спроектовані за **найвищими стандартами з використанням сучасних технічних рішень**. Вони відрізняються

- ✓ **ексклюзивна фурнітура та сантехніка.**
- ✓ **Підготовка до встановлення кондиціонерів**
- ✓ **система екологічного підігріву води з використанням аеротермальної енергії**
- ✓ **Фотоелектрична система на даху для економії енергії**



Переваги



Біля полів для гольфу



Балкон/Тераса



Паркінг



Ліфт



Гараж



Що включено в ціну



Мебльована кухня



Паркомісце



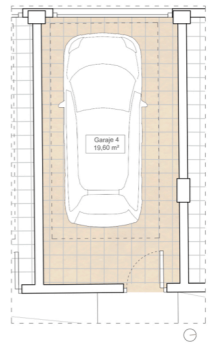
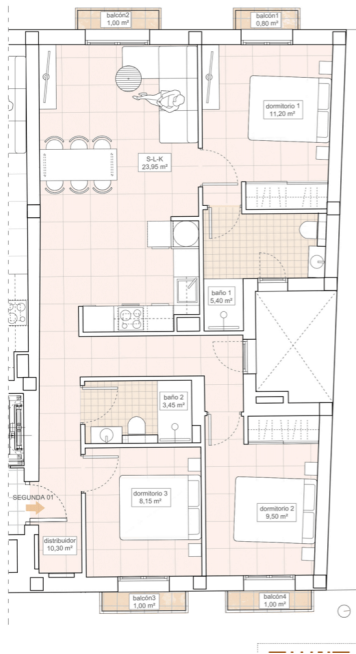
Попередньо встановлений кондиціонер



Мебльована ванна



Галерея

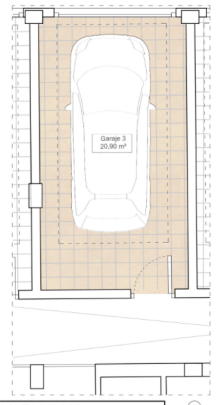
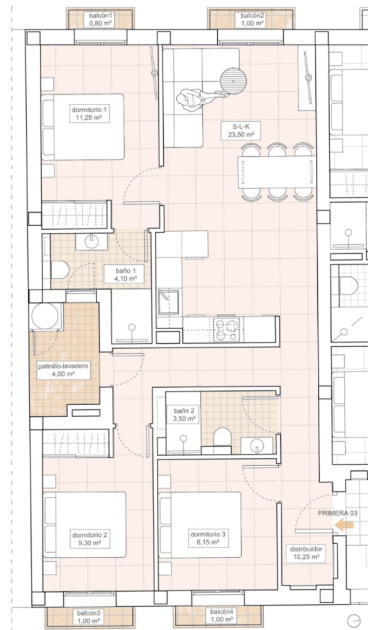


PLANTA / FLOOR
Superficies útiles/Useful surfaces

Salón-Comedor-Cocina/ Living / Dining / Kitchen	23,95m ²
Distribuidor/Corridor	10,30m ²
Baño/Bathroom1	5,40m ²
Dormitorio1/Bedroom1	11,20m ²
Baño2/Bathroom2	3,45m ²
Dormitorio2/Bedroom2	9,50m ²
Dormitorio3/Bedroom3	8,15m ²
Balcón1/Balcony1	0,80m ²
Balcón2/Balcony2	1,00m ²
Balcón3/Balcony3	1,00m ²
Balcón4/Balcony4	1,00m ²
Superficie útil total / Total useful surface	75,75m ²

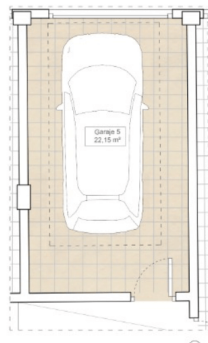
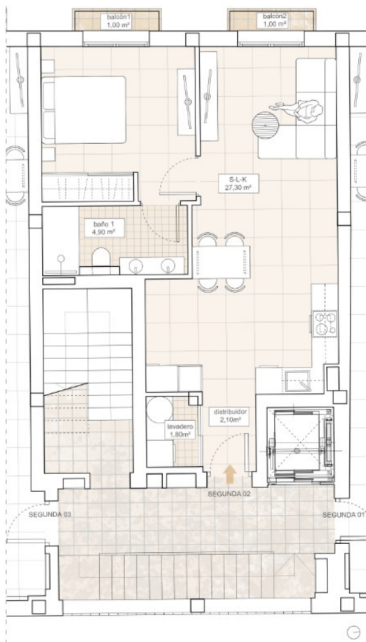
GARAJE/GARAGE
Superficies útiles/Useful surfaces

Superficie útil total del Garaje/ Total useful surface Garage	19,60m ²
--	---------------------



PLANTA / FLOOR
Superficies útiles/Useful surfaces

Salón-Comedor-Cocina/ Living / Dining / Kitchen	23,50m ²
Distribuidor/Corridor	10,25m ²
Baño/Bathroom1	4,10m ²
Dormitorio1/Bedroom1	11,25m ²
Baño2/Bathroom2	3,50m ²
Dormitorio2/Bedroom2	9,30m ²
Dormitorio3/Bedroom3	8,15m ²
Perchero Lavadero/Laundry	4,00m ²
Balcón1/Balcony1	0,80m ²
Balcón2/Balcony2	1,00m ²
Balcón3/Balcony3	1,00m ²
Balcón4/Balcony4	1,00m ²
Superficie útil total / Total useful surface	77,85m ²



PLANTA / FLOOR
Superficies útiles/Useful surfaces

Salón-Comedor-Cocina/ Living / Dining / Kitchen	27,30m ²
Distribuidor/Corridor	2,10m ²
Baño/Bathroom1	4,90m ²
Dormitorio1/Bedroom1	12,00m ²
Lavadero/Laundry	1,80m ²
Balcón1/Balcony1	1,00m ²
Balcón2/Balcony2	1,00m ²
Superficie útil total / Total useful surface	50,10m ²

GARAJE/GARAGE
Superficies útiles/Useful surfaces

Superficie útil total del Garaje/ Total useful surface Garage	24,10m ²
--	---------------------

PROPERTY	BEDS	BATHROOMS	Built-up (constr.)	Price
1º 1	3	2	92,5 m ² + lavadero 4,6 m ² + garaje 24,1 m ²	250.000 €
1º 2	2	2	66,25 m ² + garaje 20,35 m ²	198.000 €
1º 3	3	2	90 m ² + lavadero 4 m ² + garaje 20,9 m ²	270.000 €
2º 1	3	2	92,45 m ² + garaje 19,6 m ²	255.000 €
2º 2	1	1	56,3 m ² + garaje 22,15 m ²	175.000 €
2º 3	3	2	90 m ² + garaje 23,7 m ²	280.000 €

Kasia Wabia

Aria Home Invest S.L.U

+48 601 56 88 44

+34 674 427 308

hello@ariaspain.com

www.ariaspain.com

