



Вільяхойоса

## Квартира з видом на море

Номер пропозиції: 16402

**Від 239000 €**

\*Ціна не включає ПДВ



Термін здачі:  
2027



### Інформація про нерухомість

**Тип:** Апартаменти

**Кількість ванних кімнат:** 1

**Кількість спалень:** 1

**Площа:** 49.35 m<sup>2</sup>

**Місто:** Вільяхойоса



### Опис нерухомості

Цей ексклюзивний проект створений для тих, хто шукає ідеальне поєднання комфорту, дизайну та унікального контакту з природою. Натхненний ніжними вигинами та спокійним рухом океанських хвиль, комплекс вирізняється своєю інноваційною та елегантною архітектурою. Його привілейоване розташування, менш ніж в п'яти хвилинах ходьби від ідилічного пляжу Плайя-дель-Торрес, запрошує вас насолоджуватися щоденним морським бризом, середземноморським сонцем і пейзажами, які роблять цю місцевість райським куточком.

Крім того, наші чудові зручності, розроблені з думкою про ваш добробут і задоволення, включають ексклюзивні простори, які відображають нашу прихильність до сучасного, комфортного та сталого способу життя. Від унікальної для Вільяхойоси тераси на даху з пейзажним басейном і зоною барбекю, звідки відкривається чудовий вид на пляж і світанки Коста-Бланки, до зони з 3 басейнами (дорослим, дитячим і басейном з підігрівом, що дозволяє плавати цілий рік), джакузі, критим і відкритим тренажерним залом з доріжкою для занять гімнастикою, майданчиком для міні-гольфу, кімнатою для гурманів і коворкінгом.....

Ваше майбутнє починається тут, де продумана кожна деталь, щоб ви могли жити так, як завжди мріяли. Відкривайте та надихайтесь!



## Переваги



Вид на море



Кондиціонер



Спільний басейн



Балкон/Тераса



Поруч з морем



Ліфт



Сад



Гараж



Солярій



Закрите житлове містечко



## Що включено в ціну



Мебльована кухня



Загальний басейн



Кондиціонер



Солярій



Розумний дім



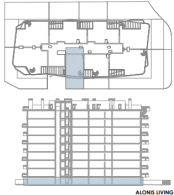
Сад



Мебльована ванна



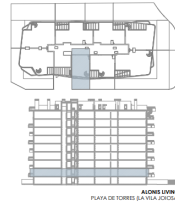
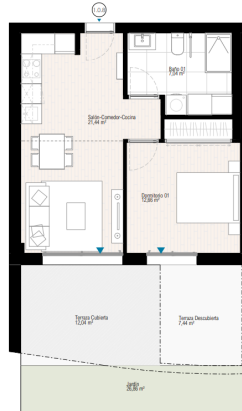
## Галерея



**VIVIENDA 1.0.8**  
BLOQUE 1  
PLANTA BAJA

**SUPERFICIES**

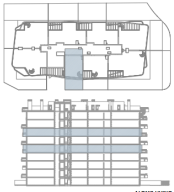
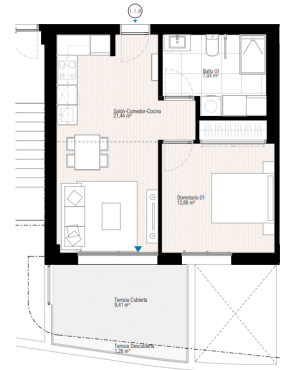
Superficie Construida Vivienda	49,35 m <sup>2</sup>
Superficie Construida Terrazas	20,13 m <sup>2</sup>
<b>Superficie Construida Total</b>	<b>69,50 m<sup>2</sup></b>
Superficie Construida p2C	49,45 m <sup>2</sup>
Superficie Jardín	20,05 m <sup>2</sup>
<b>Superficie Útil Total</b>	<b>61,08 m<sup>2</sup></b>



**VIVIENDA 1.1.8**  
BLOQUE 1  
PLANTA 1ª

**SUPERFICIES**

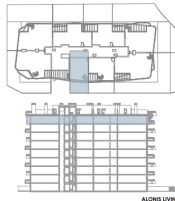
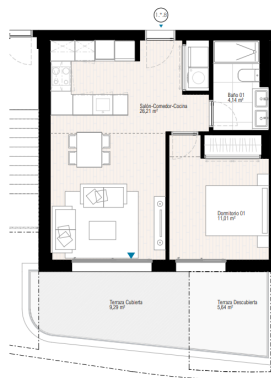
Superficie Construida Vivienda	49,35 m <sup>2</sup>
Superficie Construida Terrazas	13,12 m <sup>2</sup>
<b>Superficie Construida Total</b>	<b>62,47 m<sup>2</sup></b>
Superficie Construida p2C	47,59 m <sup>2</sup>
<b>Superficie Útil Total</b>	<b>51,81 m<sup>2</sup></b>



**VIVIENDA 1.4.8 - 1.6.8**  
BLOQUE 1  
PLANTA 4ª Y 6ª

**SUPERFICIES**

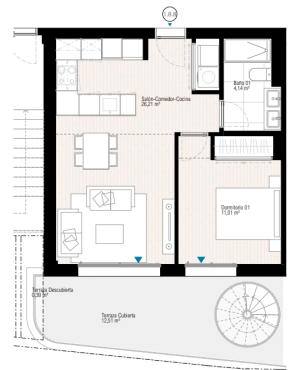
Superficie Construida Vivienda	49,35 m <sup>2</sup>
Superficie Construida Terrazas	18,24 m <sup>2</sup>
<b>Superficie Construida Total</b>	<b>67,59 m<sup>2</sup></b>
Superficie Construida p2C	47,59 m <sup>2</sup>
<b>Superficie Útil Total</b>	<b>56,57 m<sup>2</sup></b>



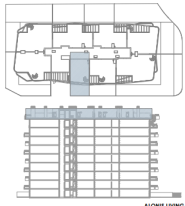
**VIVIENDA 1.8.8**  
BLOQUE 1  
PLANTA ÁTICO

**SUPERFICIES**

Superficie Construida Vivienda	53,70 m <sup>2</sup>
Superficie Construida Terrazas	74,57 m <sup>2</sup>
<b>Superficie Construida Total</b>	<b>128,27 m<sup>2</sup></b>
Superficie Construida p2C	77,71 m <sup>2</sup>
<b>Superficie Útil Total</b>	<b>110,77 m<sup>2</sup></b>





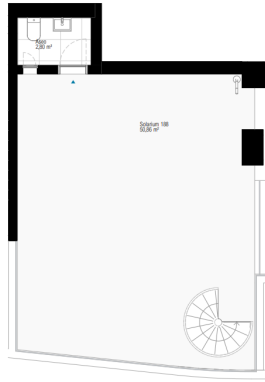


ALONSO LUYING  
PLAZA DE TORRES S.A. V.I.A. 000004

### VIVIENDA 1.8.8

BLOQUE I  
PLANTA SOLARIUM

Superficies	
Superficie Construida Vivienda	53,70 m <sup>2</sup>
Superficie Construida Terrazas	74,57 m <sup>2</sup>
Superficie Construida Total	128,27 m <sup>2</sup>
Superficie Construida ppCC	77,71 m <sup>2</sup>
Superficie 0m Total	110,77 m <sup>2</sup>



## Kasia Wabia

### Aria Home Invest S.L.U

+48 601 56 88 44

+34 674 427 308

hello@ariaspain.com

www.ariaspain.com

ARIA  
— SPAIN —



Miembro de:  
**api**

**RAICV**  
4123