



Лос Алькасарес
Квартира "Схід сонця"

Номер пропозиції: 20936

Від 279000 €



Термін здачі:
3 кв. 2025 р. - 1 кв. 2026 р.

*Ціна не включає ПДВ



Інформація про нерухомість

Тип: Апартаменти

Кількість ванних кімнат: 2

Кількість спалень: 3

Площа: 80.00 м²

Місто: Лос Алькасарес



Опис нерухомості

Відкрийте для себе житловий комплекс, розташований в ідилічному анклаві Лос-

Алькасарес, на мальовничому узбережжі Коста-Каліда. Цей ексклюзивний житловий комплекс розташований лише за 25 хвилин їзди від аеропорту Мурсії та за 55 хвилин від аеропорту Аліканте, звідки можна легко дістатися автомагістралями до Картахени, Мурсії, Аліканте та чудових пляжів Коста-Каліда та Коста-Бланки.

Комплекс складається з 30 стильних квартир з 2 і 3 спальнями, що поєднують сучасний дизайн з винятковою якістю і функціональністю. Його неперевершене розташування забезпечує панорамний вид на поле для гольфу та Мар Менор, пропонуючи оазис спокою та вишуканості.

Мар Менор є одним з найбільших скарбів Коста Каліда, будучи найбільшою морською лагуною в Європі, площею 170 км² і п'ятьма островами в її внутрішній частині. Кліматичні умови, теплота води, відсутність течій і великих хвиль роблять Мар Менор винятковим місцем для плавання і всіх видів водного спорту. Квартири розташовані в одній з найексклюзивніших урбанізацій у цьому районі, з полем для гольфу та набережною. Це середовище ідеально поєднує в собі спокій і природну красу, створюючи ідеальне місце для життя.



Переваги



Вид на море



Біля полів для гольфу



Спільний басейн



Балкон/Тераса



Поруч з морем



Паркінг



Що включено в ціну



Мебльована кухня



Паркомісце



Загальний басейн



Попередньо встановлений кондиціонер



Мебльована ванна



Галерея





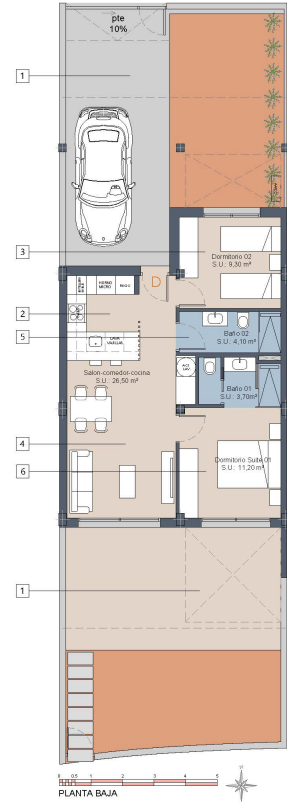
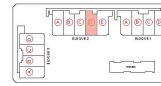
NOTA: Las superficies y dimensiones de este plano pueden ser sometidas a modificaciones durante la obra, no teniendo valor contractual.

PLANO RESERVA
B2 PB-D

Vivienda/ Housing.....60,20 m²
Terraza/ Terrace.....95,00 m²

2 dormitorios / bedroom

1. Terraza / Terrace
2. Cocina / Kitchen
3. Dormitorio 2 / Bedroom 2
4. Salón / Living room
5. Baño 2 / Bathroom 1
6. Dormitorio 1 / Bedroom 1



PLANTA BAJA

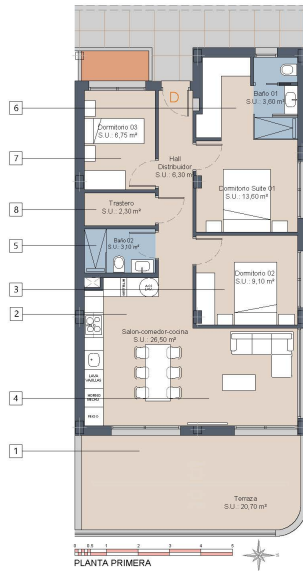
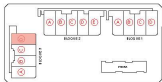
NOTA: Las superficies y dimensiones de este plano pueden ser sometidas a modificaciones durante la obra, no teniendo valor contractual.

PLANO RESERVA
B3 P1-D

Vivienda/ Housing.....80,00 m²
Terraza/ Terrace.....20,70 m²

3 dormitorios / bedroom

1. Terraza / Terrace
2. Cocina / Kitchen
3. Dormitorio 2 / Bedroom 2
4. Salón / Living room
5. Baño 2 / Bathroom 2
6. Dormitorio 1 / Bedroom 1
7. Dormitorio 3 / Bedroom 3
8. Trastero / Storage



PLANTA PRIMERA

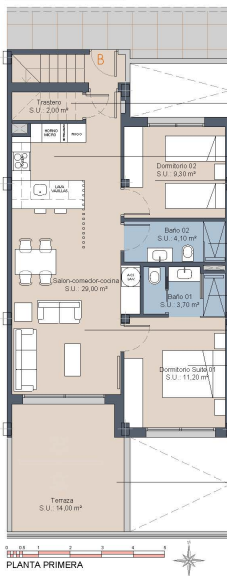
NOTA: Las superficies y dimensiones de este plano pueden ser sometidas a modificaciones durante la obra, no teniendo valor contractual.

PLANO RESERVA
B1 P1-B

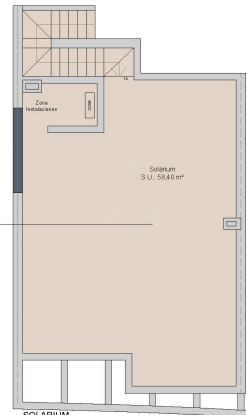
Vivienda/ Housing.....65,60 m²
Terraza/ Terrace.....14,00 m²
Solarium/ Solarium.....58,40 m²

2 dormitorios / bedroom

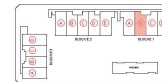
1. Terraza / Terrace
2. Cocina / Kitchen
3. Dormitorio 2 / Bedroom 2
4. Salón / Living room
5. Baño 2 / Bathroom 1
6. Baño 1 / Bathroom 1
7. Dormitorio 1 / Bedroom 1
8. Trastero / Storage
9. Solarium / Solarium



PLANTA PRIMERA



SOLARIUM



| BLOQUE | PLANTA | Nº VIV. | M2 Vivienda | M2 Terraza | M2 Solarium | ROOM S | BATH S | Nº Parking | PRICE | DELIVERY |
|--------|--------|----------|-------------|------------|-------------|--------|--------|------------|-----------|----------|
| 1 | B | | | | | | | | | oct-25 |
| | | A | 83,10 m² | 27,30 m² | 71,00 m² | 3 | 2 | 07 | 349.000 € | |
| | B | 65,60 m² | 14,00 m² | 58,40 m² | 2 | 2 | 08 | 309.000 € | | |
| | C | 65,60 m² | 14,00 m² | 58,40 m² | 2 | 2 | 09 | 309.000 € | | |
| 2 | B | A | 80,20 m² | 97,00 m² | --- | 3 | 2 | Incluida | 289.000 € | dic-25 |
| | | D | 60,20 m² | 95,00 m² | --- | 2 | 2 | Incluida | 259.000 € | |
| | A | 83,10 m² | 20,50 m² | 71,00 m² | 3 | 2 | 02 | 349.000 € | | |
| | B | 65,60 m² | 14,00 m² | 58,40 m² | 2 | 2 | 03 | 309.000 € | | |
| | C | 65,60 m² | 14,00 m² | 58,40 m² | 2 | 2 | 04 | 309.000 € | | |
| | D | 65,60 m² | 14,00 m² | 58,40 m² | 2 | 2 | 05 | 309.000 € | | |
| 1 | E | 85,00 m² | 27,80 m² | 73,00 m² | 3 | 2 | 06 | 349.000 € | | |
| | | | | | | | | | | |
| 3 | B | B | 58,60 m² | 130,00 m² | --- | 2 | 2 | Incluida | 279.000 € | mar-26 |
| | | D | 80,20 m² | 70,00 m² | --- | 3 | 2 | Incluida | 289.000 € | |
| | 1 | D | 80,00 m² | 20,70 m² | --- | 3 | 2 | 15 | 279.000 € | |
| | | | | | | | | | | |
| | 2 | C | 64,60 m² | 13,20 m² | 56,50 m² | 2 | 2 | 12 | 309.000 € | |
| | | | | | | | | | | |

All the prices includes: Electric shutters in bedrooms, electric hob and extractor fan in the kitchen, full finished bathrooms, and inside and outside illumination.
- INCLUDED: Community Pool and common areas.

Kasia Wabia

Aria Home Invest S.L.U

+48 601 56 88 44

+34 674 427 308

hello@ariarealestate.eu

www.ariarealestate.eu

