



Оріуела Коста  
**Вілла в Аліканте**  
Номер пропозиції: 18873

**Від 800000 €**

\*Ціна не включає ПДВ



Термін здачі:  
За 20 місяців



### Інформація про нерухомість

**Тип:** Вілла

**Кількість ванних кімнат:** 2

**Кількість спалень:** 2

**Площа:** 92.00 m<sup>2</sup>

**Місто:** Оріуела Коста



### Опис нерухомості

Маєток включає в себе різні моделі будинків, що пропонують від 2 до 5 спалень. Ця вілла складається з 2 просторих спалень, 2 ванних кімнат, кухні відкритого планування

з повним набором побутової техніки та просторої вітальні з обідньою зоною, яка отримує багато природного світла завдяки великому склінняю і веде прямо в сад і до великого басейну.

Вілла була спроектована і побудована з використанням матеріалів найвищої якості. Оточена пишною рослинністю, вона знаходиться в безпосередній близькості від одних з найчистіших пляжів в районі Кампоамор, таких як Плайя де ла Глеа, Агуамаріна і Кабо Роїг – всі вони нагороджені престижним Блакитним прапором. Кришталево чиста вода і м'який пісок запрошують вас відпочити під заспокійливий шум хвиль.

Район має всі зручності, необхідні для цілорічного життя: супермаркети, аптеки, кафе, ресторани та торгові центри. Вілла також ідеально підходить для любителів гольфу – в декількох хвилинах їзди знаходяться три відомі поля для гольфу: Las Colinas Golf, Villamartin і Las Ramblas, що дозволяє відточити свої навички і поборотися за перемогу у винятковій обстановці.



## Переваги



Біля полів для гольфу



Приватний басейн



Балкон/Тераса



Поруч з морем



Паркінг



Сад



Солярій



## Що включено в ціну



Мебльована кухня



Паркомісце



Солярій



Сад



Попередньо встановлений кондиціонер



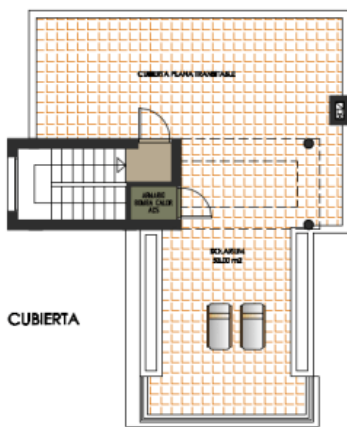
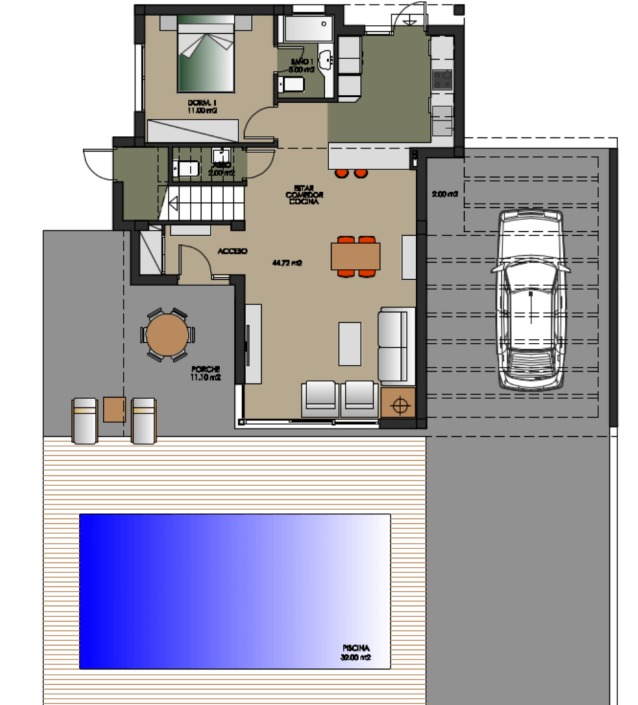
Мебльована ванна



## Галерея



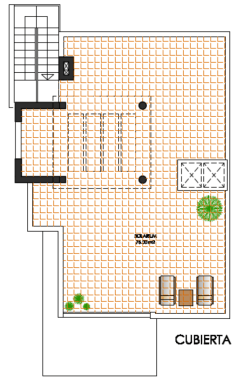
PLANTA PISO



CUBIERTA

MODELO SILVIA

0 1 2 3  
ESCALA GRÁFICA



Nº	Gemma 173m <sup>2</sup> 2/3 DORM.	Gemma Plus 191m <sup>2</sup> 3+1 DORM. SUPERIOR	SILVIA 239,50 m <sup>2</sup> 3/4 DORM.	SOPHIE 242,90m <sup>2</sup> 3 DORM.	PENELOPE 319,40 m <sup>2</sup> 3 DORM.	MARTA 322m <sup>2</sup> 4 DORM.	GRETA 370 m <sup>2</sup> 4 DORM.	AKIRA 488 m <sup>2</sup> 4 DORM.
nº 32	800.000,00 €	875.000,00 €	975.000,00 €	975.000,00 €	1.050.000 €	1.050.000 €	1.150.000,00 €	NO DISPONIBLE
nº 33	800.000,00 €	875.000,00 €	975.000,00 €	975.000,00 €	1.050.000 €	1.050.000 €	1.150.000 €	NO DISPONIBLE
nº 34	800.000,00 €	875.000,00 €	975.000,00 €	975.000,00 €	1.050.000 €	1.050.000 €	1.150.000 €	NO DISPONIBLE
nº 64	NO DISPONIBLE	NO DISPONIBLE	975.000,00 €	975.000,00 €	1.050.000 €	1.050.000 €	1.150.000 €	NO DISPONIBLE
nº 65	NO DISPONIBLE	NO DISPONIBLE	1.109.000€	1.167.000€	1.250.000€	1.318.000€	1.366.000€	NO DISPONIBLE
nº 66	NO DISPONIBLE	NO DISPONIBLE	1.109.000€	1.167.000€	1.250.000€	1.318.000€	1.366.000€	NO DISPONIBLE
nº 100	NO DISPONIBLE	NO DISPONIBLE	-	-	-	-	-	3.600.000 €
nº 133	NO DISPONIBLE	NO DISPONIBLE	1.109.000€	1.167.000€	1.250.000€	1.318.000€	1.366.000€	NO DISPONIBLE
nº 134	NO DISPONIBLE	NO DISPONIBLE	1.109.000€	1.167.000€	1.250.000€	1.318.000€	1.366.000€	NO DISPONIBLE
nº 135	NO DISPONIBLE	NO DISPONIBLE	1.109.000€	1.167.000€	1.250.000€	1.318.000€	1.366.000€	VENDIDA

## Kasia Wabia

Aria Home Invest S.L.U

+48 601 56 88 44

+34 674 427 308

hello@ariarealestate.eu

www.ariarealestate.eu



Miembro de:

