



Mixace.

Вілла в Міхасі

Номер пропозиції: 26056

Від 713000 €

*Ціна не включає ПДВ



Термін здачі:



Інформація про нерухомість

Тип: Вілла

Кількість ванних кімнат: 3

Кількість спалень: 4

Площа: 169.41 м²

Місто: Міхасе.



Опис нерухомості

Просторі житлові приміщення спроектовані з великою увагою до деталей. Панорамні вікна, великоформатна керамогранітна плитка для підлоги та орієнтація будинку дозволяють максимально використовувати природне світло в будь-який час доби. Не кажучи вже про чудові тераси, з яких можна милуватися чудовими заходами сонця.

Кухні були спроектовані як невід'ємна частина житлової зони, щоб створити світлий і просторий житловий простір для використання протягом усього дня. Технічні

характеристики відображають якість, яку можна очікувати від такого високоякісного дизайну, з кварцовими стільницями, побутовою технікою та інтегрованим світлодіодним освітленням для тепла та вишуканості. У ванних кімнатах елегантність великоформатної керамогранітної плитки відображає нашу загальну прихильність до якості та дизайну.

При цьому не забуваючи про функціональність, низьке енергоспоживання та технічні характеристики, які відповідають критеріям, що є невід'ємними для всіх будинків Neipog: екологічність, практичність та комфорт.



Переваги



Вид на море



Біля полів для гольфу



Кондиціонер



Спільний басейн



Балкон/Тераса



Поруч з морем



Паркінг



Сад



Гараж



Закрите житлове містечко



Що включено в ціну



Мебльована кухня



Загальний басейн



Кондиціонер



Розумний дім



Сад



Мебльована ванна



Галерея

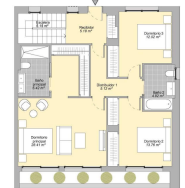




PARCELA 10 SECTOR SUP C-13
MIJAS MÁLAGA

**MÓDULO 04
VIVIENDA 16**

	SUP. ÚTIL	EXTINT
Receptor	3,10 m ²	m ²
Bañi-Corredor-Cocina	63,39 m ²	m ²
Comedor-Terrazza	28,87 m ²	m ²
Comedor	13,75 m ²	m ²
Comedor 2	13,22 m ²	m ²
Bañi principal	3,42 m ²	m ²
Bañi 2	4,82 m ²	m ²
Área	2,26 m ²	m ²
Arm.	4,12 m ²	m ²
Comedor 1	4,25 m ²	m ²
Comedor 2	4,25 m ²	m ²
España-Hogar	4,59 m ²	m ²
Escalera	11,12 m ²	m ²
Terraza	1,70 m ²	m ²
Porche	28,39 m ²	m ²
Garaje	65,93 m ²	m ²



Superficie Útil Interior: 167,70 m²
 Superficie Útil Exterior: 16,10 m²
 Superficie Construida total p.ú. (U.Ú. + EXT. ÚT.): 183,80 m²
 Superficie Útil Construida: 210,90 m² (U.Ú. + EXT. ÚT.)
 Superficie Construida y Decreto: 210,90 m² (U.Ú. + EXT. ÚT.)

1:500 - HOJA 004
D.S.U.A. - P.0004

FLOOR	BEDROOMS	BATHROOMS	SURFACE	TERRACE	PRICE *
House	4	3	169.41 sqm	35.36 sqm	€ 713.000
House	4	3	171.83 sqm	35.26 sqm	€ 731.000
House	4	3	169.41 sqm	35.36 sqm	€ 745.000
House	4	3	171.83 sqm	35.15 sqm	€ 754.000

FLOOR	BEDROOMS	BATHROOMS	SURFACE	TERRACE	PRICE *
House	3	3	169.50 sqm	29.63 sqm	€ 764.000

Kasia Wabia

Aria Home Invest S.L.U

 +48 601 56 88 44

 +34 674 427 308

 hello@ariarealestate.eu

 www.ariarealestate.eu

