



El Fondó de les Neus
Вілла в El Fondó de les Neus

Номер пропозиції: 31325

Від 357250 €

*Ціна не включає ПДВ



Термін здачі:
Кредити



Інформація про нерухомість

Тип: Вілла

Кількість ванних кімнат: 3

Кількість спалень: 3

Площа: 228.24 m²

Місто: El Fondó de les Neus



Опис нерухомості

Відкрийте для себе **сучасні вілли** на приватних **ділянках з 3 просторими спальнями, 3 ванними кімнатами та додатковим туалетом**. Ці унікальні будинки **мають два поверхи та цокольний поверх з внутрішнім двориком**, пропонуючи максимальний комфорт та функціональність.

Кожна вілла обладнана **високоюякісною** сантехнікою та фурнітурою, а також **сучасними енергозберігаючими технологіями**:

✓ **Канальна система кондиціонування з тепловим насосом** на першому та другому поверхах.

✓ **Механічна вентиляція з рекуперацією тепла**.

✓ **Екологічне виробництво гарячої води за допомогою аеротермальної технології**.

Сонячні панелі на даху.

Кожен будинок має власний **басейн, зону барбекю та паркінг**. Це ідеальне місце для життя та відпочинку в розкішному оточенні.



Переваги



Біля полів для гольфу



Кондиціонер



Приватний басейн



Балкон/Тераса



Паркінг



Сад



Солярій



Що включено в ціну



Мебльована кухня



Паркомісце



Кондиціонер



Солярій



Сад



Мебльована ванна



Галерея



PLANTA BAJA (GROUND FLOOR) Superficie útil: 248,85 m²

Superficie Construida	432,00 m ²
Superficie Útil	248,85 m ²
Superficie Construida en Planta Baja	432,00 m ²
Superficie Útil en Planta Baja	248,85 m ²

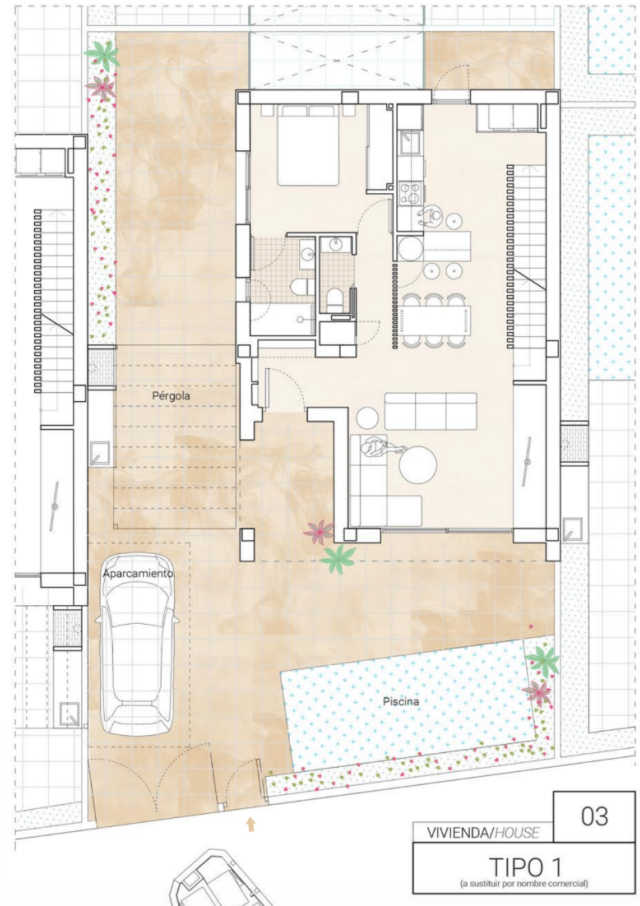
PLANTA PRIMERA (FIRST FLOOR) Superficie útil: 229,33 m²

Superficie Construida	432,00 m ²
Superficie Útil	229,33 m ²
Superficie Construida en Planta Baja	432,00 m ²
Superficie Útil en Planta Baja	229,33 m ²

PLANTA SOTANO (BASEMENT) Superficie útil: 93,54 m²

Superficie Construida	93,54 m ²
Superficie Útil	93,54 m ²
Superficie Construida en Planta Baja	93,54 m ²
Superficie Útil en Planta Baja	93,54 m ²

03 TIPO 1



VIVIENDA/HOUSE 03
TIPO 1
(a sustituir por nombre comercial)

Property	Type	Beds / Baths	Guest toilet	Built-up m ² (constr.)	Plot m ²	Basement m ²	Orientation	Price
GTV-1	3	3 beds / 3 baths	1	230,08 m ²	216,77 m ²	93,54 m ² FINISHED BASEMENT	S	372.500 €
GTV-2	2	3 beds / 3 baths	1	228,24 m ²	248,85 m ²	91,70 m ²	S	SOLD
GTV-3	1	3 beds / 3 baths	1	228,24 m ²	218,18 m ²	91,70 m ²	E	357.250 €
GTV-4	1	3 beds / 3 baths	1	229,33 m ²	229,92 m ²	92,79 m ²	E	362.000 €
GTV-5	1	3 beds / 3 baths	1	229,33 m ²	232,26 m ²	92,79 m ²	SW	371.500 €
GTV-6	1	3 beds / 3 baths	1	228,24 m ²	220,77 m ²	91,70 m ²	SW	366.750 €
GTV-7	2	3 beds / 3 baths	1	228,24 m ²	266,45 m ²	91,70 m ²	SW	366.750 €
GTV-8	3	3 beds / 3 baths	1	229,38 m ²	243,24 m ²	92,84 m ²	S	362.000 €

Kasia Wabia

Aria Home Invest S.L.U

+48 601 56 88 44

+34 674 427 308

hello@ariaspain.com

www.ariaspain.com

ARIA
— SPAIN —

Miembro de:
api

RAICV
4123

