



Малага

## Квартира в Малазі

Номер пропозиції: 19971

**Від 351500 €**

\*Ціна не включає ПДВ



Термін здачі:



### Інформація про нерухомість

**Тип:** Апартаменти

**Кількість ванних кімнат:** 2

**Кількість спалень:** 3

**Площа:** 79.59 m<sup>2</sup>

**Місто:** Малага



### Опис нерухомості

Відкрийте для себе елегантність і вишуканість сучасного житлового комплексу,

розташованого в самому центрі Пуерто-де-ла-Торре в Малазі. Ці ексклюзивні квартири мають просторі тераси, великі вікна для природного освітлення та відмінну енергоефективність.

Проект складається з 28 будинків з 2 і 3 спальнями, що виходять вікнами на південний захід. Будинки вирізняються сучасним дизайном, що оптимізує простір, з просторими вітальнями, повністю мебльованими та обладнаними кухнями, головними спальнями з окремими ванними кімнатами та великими терасами завдовжки понад 8 метрів, соляріями завдовжки понад 50 метрів і верандами завдовжки понад 20 метрів. У вартість усіх будинків входить місце для паркування та комора.

Житловий комплекс включає в себе закриту територію з басейном.



## Переваги



Кондиціонер



Спільний басейн



Балкон/Тераса



Ліфт



Гараж



Закрите житлове містечко



## Що включено в ціну



Мебльована кухня



Паркомісце



Кімната для зберігання



Загальний басейн



Кондиціонер



Розумний дім



Мебльована ванна



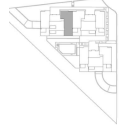
## Галерея



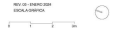


CAÑIVERAL, MÁLAGA  
 BLOQUE 1 / PLANTA 0  
 PORTAL 1 / PUERTA A

	SUP. ÚTIL.	EXTINT.
Recibidor	2,96 m <sup>2</sup>	46
Sala-Comedor	23,32 m <sup>2</sup>	46
Cocina	1,80 m <sup>2</sup>	46
Dormitorio principal	13,33 m <sup>2</sup>	46
Dormitorio 2	6,67 m <sup>2</sup>	46
Dormitorio 3	9,37 m <sup>2</sup>	46
Baño principal	4,08 m <sup>2</sup>	46
Baño 2	1,80 m <sup>2</sup>	46
Distribuidor	3,33 m <sup>2</sup>	46
Terraza	23,34 m <sup>2</sup>	46



Superficie Útil Interior: 64,66 m<sup>2</sup>  
 Superficie Útil Exterior: 23,34 m<sup>2</sup>  
 Superficie Útil Interior con D.P.: 61,28 m<sup>2</sup>  
 Superficie del S.I. 210.2005 del S.O.J.A.: 64,66 m<sup>2</sup>  
 Superficie construida I.S.D. 210.2005 del S.O.J.A.: 102,24 m<sup>2</sup>



**Kasia Wabia**

**Aria Home Invest S.L.U**

+48 601 56 88 44

+34 674 427 308

hello@ariarealestate.eu

www.ariarealestate.eu

