



Кесада

## Квартира з приватним садом

Номер пропозиції: 15620

**Від 297000 €**

\*Ціна не включає ПДВ



Термін здачі:  
Жовтень 2024 року



### Інформація про нерухомість

**Тип:** Апартаменти

**Кількість ванних кімнат:** 2

**Кількість спалень:** 2

**Площа:** 83.44 m<sup>2</sup>

**Місто:** Кесада



### Опис нерухомості

Цей унікальний комплекс закритого типу, безумовно, привертає увагу своїм неповторним шармом і винятковою красою навколишньої природи. Пропонуючи квартири з двома спальнями, це ексклюзивне місце в середземноморському стилі стане ідеальним місцем відпочинку для тих, хто бажає провести час в інтимній

атмосфері. Кожна квартира має власний сад або солярій, які забезпечують не тільки комфорт, але й приголомшливий вид на спокійні лагуни, що сприяють релаксації. У цьому мальовничому місці ви можете насолоджуватися ранками за чашкою кави, милуючись світанками, а вечорами організовувати романтичні вечери серед запашних квітів і шуму води. Це місце ідеально підходить як для пар, так і для сімей, які хочуть відпочити і бути поруч з природою.

Життя в Донья Пепа – Кесада є синонімом комфорту. Все, що вам потрібно і чого ви хочете, знаходиться в межах пішої досяжності, тому немає необхідності в автомобілі. Ще однією перевагою є вигідне розташування: лише 30 хвилин до міжнародних аеропортів, 35 хвилин до Аліканте і лише 5 хвилин до одного з найкрасивіших пляжів Коста Бланка. З м'якими температурами цілий рік, легко зрозуміти, чому це місце так високо цінується як місце для життя.



## Переваги



Біля полів для гольфу



Поруч з морем



Паркінг



Сад



Закрите житлове  
містечко



## Що включено в ціну



Паркомісце



Сад

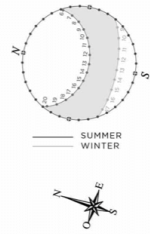
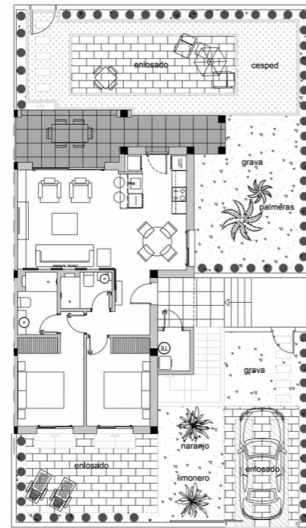


Попередньо встановлений кондиціонер



## Галерея





2 BEDROOMS / 2 BATHROOMS  
 TOTAL SURFACE 83.44 M2  
 PROPERTY SURFACE 79.14 M2  
 COVERED TERRACE 4.3 M2  
 GARDEN 100-135 M2  
 PARKING SPACE  
 STORAGE ROOM

Reference	Block	Total area (m2)	N2 VV 'N'2 (20% (m2)	50% Covered terrace (m2)	N2 VV 'N'2 (20% (m2)	Garden (m2)	Pool	Garage	Storage room (m2)	Bedr.	Baths	Build date	Price (€)	Extras Exterior (€) (000VAT)	Total (€) (000VAT)
2 Alhara Garden	3	83.44	79.14	4.3	83.44	100	Coaxially Private	+10.000 (Optional) x17	2	2	32/10/2014	207.990	13.100		221.090
2 Alhara Garden	6	83.44	79.14	4.3	83.44	100	Coaxially Private	+10.000 (Optional) x21	1	2	30/11/2014	208.800	22.600		231.400

**Kasia Wabia**

**Aria Home Invest S.L.U**

 +48 601 56 88 44

 +34 674 427 308

 hello@ariarealestate.eu

 www.ariarealestate.eu

