



Кесада

## Пентхаус у Кесаді

Номер пропозиції: 12660

**Від 475000 €**

\*Ціна не включає ПДВ



Термін здачі:



### Інформація про нерухомість

**Тип:** Пентхаус

**Кількість ванних кімнат:** 2

**Кількість спалень:** 2

**Площа:** 188.00 m<sup>2</sup>

**Місто:** Кесада



### Опис нерухомості

Проект, що поєднує сучасну розкіш з гармонією навколишньої природи. Комплекс розташований у мальовничих околицях Гуардамара, звідки відкривається вражаючий вид на море та навколишню панораму, якою можна насолоджуватися як з квартир, так і з просторих терас. Комплекс знаходиться недалеко від селищ Кесада і Рохалес, тому ви зможете швидко дістатися до всієї інфраструктури, ресторанів, магазинів і розважальних центрів.

Особливістю квартир є не лише їхнє розташування, але й дизайн, який орієнтований на екологічність та максимальний комфорт проживання. Кожна квартира типу А на першому поверсі пропонує 80 м<sup>2</sup> елегантно спроектованої житлової площі та просторий підвал площею 160 м<sup>2</sup>, що в сумі складає вражаючі 240 м<sup>2</sup> корисної площі. Підвал – це більше, ніж звичайний підвал: природне світло, що проникає через внутрішній двір, надає йому унікального характеру і створює можливість адаптації в якості додаткового житлового або рекреаційного простору.



## Переваги



Біля полів для гольфу



Спільний басейн



Солярій



Кондиціонер



Балкон/Тераса



Закрите житлове  
містечко



Приватний басейн



Паркінг



## Що включено в ціну



Мебльована кухня



Кондиціонер



Мебльована ванна



Загальний басейн

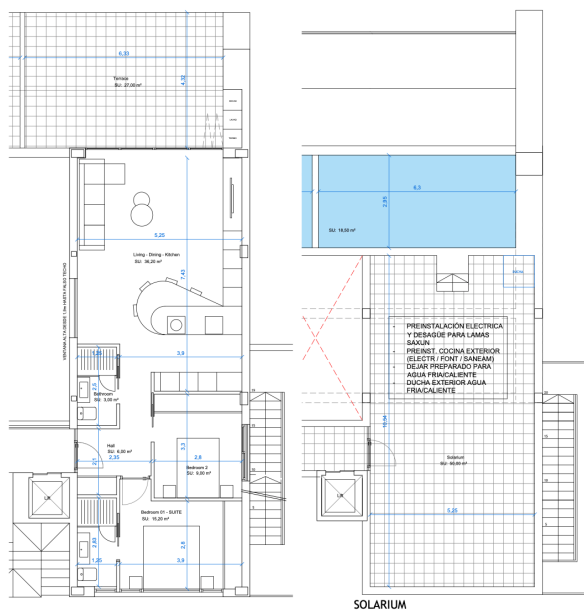


Солярій

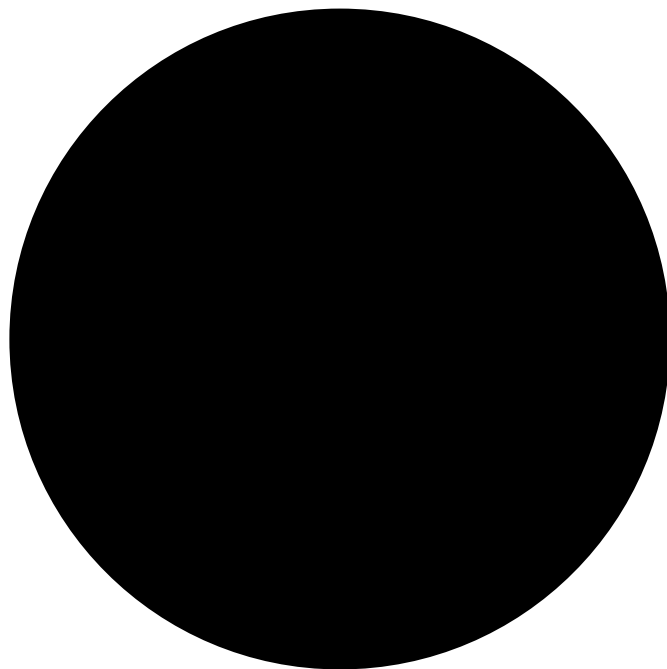


## Галерея





Reference	Type	Ground floor	Toilets	Bedrooms	Terrace	Garden	Patio	Roof Terrace	Basement	Pool	Total m <sup>2</sup>	Price
<b>Ground Floor</b>												
SA	Ground Floor	80m <sup>2</sup>	3,5	4	22m <sup>2</sup>	139m <sup>2</sup>	no	no	108m <sup>2</sup>	Private	417m <sup>2</sup>	599,000€
8A	Ground Floor	80m <sup>2</sup>	3,5	4	22m <sup>2</sup>	97m <sup>2</sup>	no	no	107,8m <sup>2</sup>	Private	381,50m <sup>2</sup>	599,000€
10A	Ground Floor	80m <sup>2</sup>	3,5	4	22m <sup>2</sup>	163m <sup>2</sup>	no	no	160m <sup>2</sup>	Private	240m <sup>2</sup>	599,000€
11A	Ground Floor	80m <sup>2</sup>	3,5	4	22m <sup>2</sup>	128,90m <sup>2</sup>	no	no	134m <sup>2</sup>	Private	444,50m <sup>2</sup>	599,000€
<b>Penthouse</b>												
6B	Penthouse	80m <sup>2</sup>	2	2	27m <sup>2</sup>	no	no	80m <sup>2</sup>	no	Private	200m <sup>2</sup>	475,000€
7B	Penthouse	80m <sup>2</sup>	2	2	27m <sup>2</sup>	no	no	80m <sup>2</sup>	no	Private	200m <sup>2</sup>	475,000€



**Kasia Wabia**

**Aria Home Invest S.L.U**

+48 601 56 88 44

+34 674 427 308

hello@ariarealestate.eu

www.ariarealestate.eu

