



Calpe Appartement aan het strand

Offertenummer: 17196

Vanaf 470000 €

*Prijs exclusief btw



Opleverdatum:



Informatie over het pand

Type: Appartement

Aantal badkamers: 1

Aantal slaapkamers: 1

Oppervlakte: 37.68 m²

Stad: Calpe



Eigendom Beschrijving

Een exclusief landgoed met directe toegang tot het strand. Kostbare materialen en een overvloed aan vegetatie zorgen voor een perfecte harmonie tussen de huizen en de

natuurlijke omgeving waarin ze zich bevinden. Flats en penthouses met grote, lichte ruimtes en spectaculaire terrassen van meer dan 20 m² in de meeste woningen, die een prachtig uitzicht bieden dankzij hun glazen balustrades.

Flats en penthouses met 1, 2, 3 en 4 slaapkamers en prachtige terrassen. Uitkijkend over de zee op de heuvel voor het "Isla del Fraile" met spectaculair uitzicht. De flats zijn ontworpen om optimaal te profiteren van het natuurlijke licht en het spectaculaire uitzicht op de Middellandse Zee vanaf hun grote terrassen.




Voordelen

 Eerste lijn strand

 Balkon/Terras


 Lift

 Beveiligd complex

 Airconditioning

 Dichtbij de zee

 Tuin

 Gedeeld zwembad


 Parkeerplaats

 Garage



Wat is inbegrepen in de prijs

 Gemeubileerde keuken

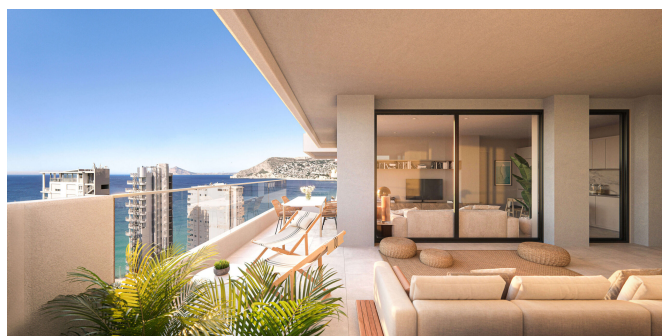
 Airconditioning

 Gedeeld zwembad

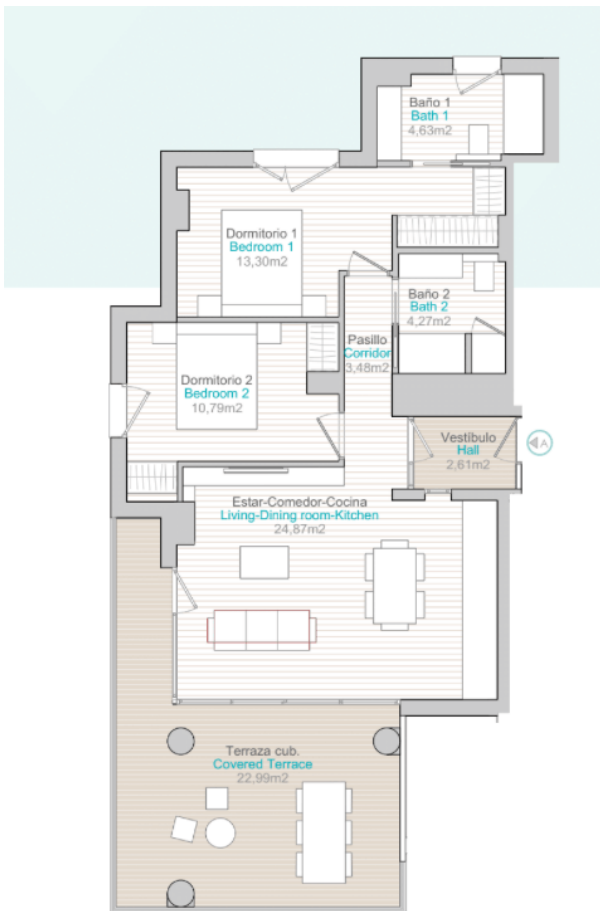
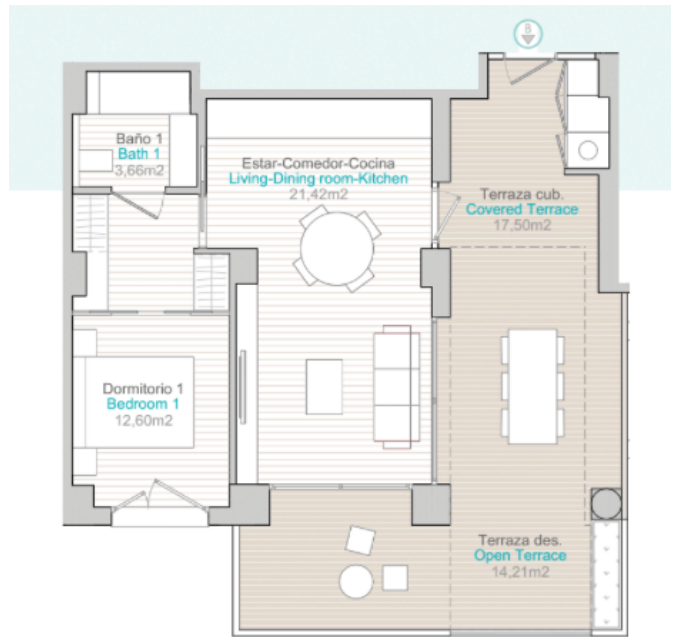
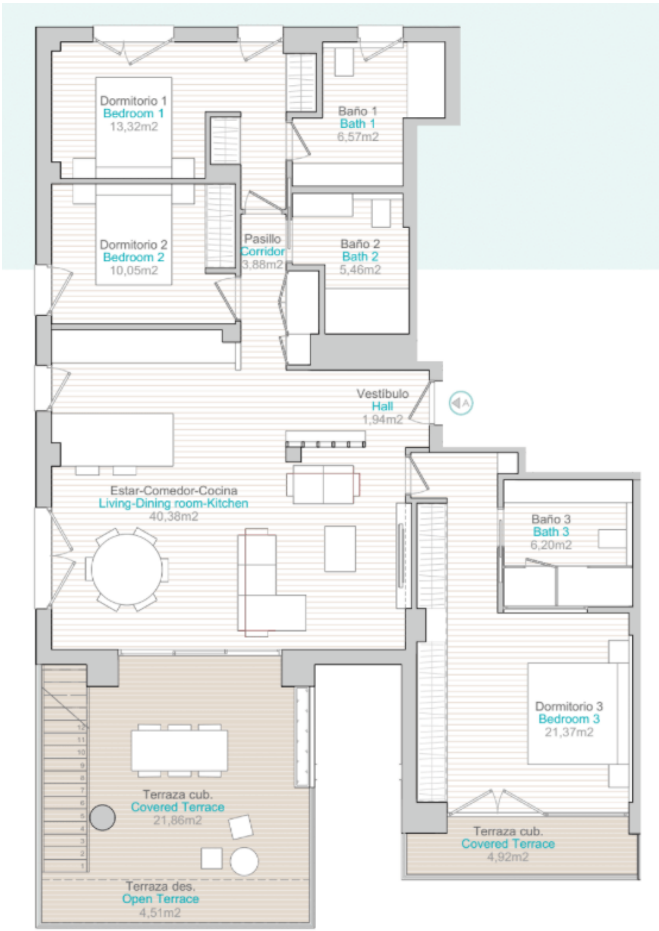
 Gemeubileerde badkamer



Galerij







Tower	Floor	Door	Apartment	Bedrooms	Net sq. Apartments	Instr build sqm	Covered terrace	Open terrace	Solarium	Total terrace	Total build sqm	Orientation	TOTAL PRICE [VAT net inc.]	VAT	TOTAL PRICE [VAT inc.]	
1	1	A	1.0	2	62,48	77,07	28,87	6,87	0,00	35,74	132,44	OESTE	RESERVED			
1	1	B	1.0	1	22,66	46,11	16,85	15,20	0,00	32,05	88,28	OESTE	RESERVED			
1	1	C	1.0	2	44,77	61,06	20,94	10,89	0,00	31,83	132,89	ESTE	RESERVED			
1	2	A	2.0	4	63,82	78,50	32,30	17,92	0,00	50,22	156,80	OESTE	RESERVED			
1	2	B	2.0	1	36,83	45,30	14,43	5,79	0,00	20,22	85,70	OESTE	RESERVED			
1	2	C	2.0	2	46,95	61,26	20,03	8,98	0,00	29,01	110,28	ESTE	RESERVED			
1	3	A	3.0	2	41,33	75,37	28,83	6,50	0,00	35,33	107,70	OESTE	RESERVED			
1	3	B	3.0	1	36,83	44,61	16,50	5,27	0,00	21,76	78,38	CENTRAL	RESERVED			
1	3	C	3.0	2	42,7	76,49	30,19	2,53	0,00	32,72	109,21	ESTE	RESERVED			
1	4	A	4.0	2	62,44	77,07	32,19	2,53	0,00	34,69	133,76	OESTE	RESERVED			
1	4	B	4.0	1	36,83	45,32	15,11	5,79	0,00	20,90	86,27	CENTRAL	RESERVED			
1	4	C	4.0	2	42,79	76,49	29,46	6,80	0,00	36,26	132,65	ESTE	RESERVED			
1	5	A	5.0	2	62,44	77,07	24,52	10,23	0,00	34,75	132,84	OESTE	RESERVED			
1	5	B	5.0	1	36,83	44,39	19,99	12,83	0,00	32,82	76,41	OESTE	RESERVED			
1	5	C	5.0	2	46,32	61,26	20,80	8,86	0,00	29,66	112,12	ESTE	RESERVED			
1	6	A	6.0	2	62,7	76,49	27,39	10,80	0,00	38,19	133,88	OESTE	RESERVED			
1	6	B	6.0	1	36,83	45,30	15,79	5,79	0,00	21,58	86,48	OESTE	RESERVED			
1	6	C	6.0	2	42,83	76,50	16,79	27,67	0,00	44,47	124,17	ESTE	RESERVED			
1	7	A	7.0	2	62,44	77,07	28,84	9,40	0,00	38,24	134,69	OESTE	RESERVED			
1	7	B	7.0	1	36,83	44,39	16,79	12,67	0,00	29,46	76,06	OESTE	RESERVED			
1	7	C	7.0	2	42,54	75,37	23,22	0,80	0,00	27,28	102,69	ESTE	RESERVED			
1	8	A	8.0	2	62,44	77,07	28,79	2,03	0,00	30,82	132,81	OESTE	RESERVED			
1	8	B	8.0	1	36,83	45,30	15,26	5,78	0,00	20,47	85,71	CENTRAL	RESERVED			
1	8	C	8.0	2	42,83	76,50	17,28	27,79	0,00	45,07	119,29	OESTE	RESERVED			
1	9	A	9.0	2	62,44	77,07	28,79	2,03	0,00	30,82	132,81	OESTE	RESERVED			
1	9	B	9.0	1	36,83	45,30	15,26	5,78	0,00	20,47	85,71	CENTRAL	RESERVED			
1	9	C	9.0	2	42,83	76,50	17,28	27,79	0,00	45,07	119,29	OESTE	RESERVED			
1	10	A	10.0	2	62,44	77,07	28,79	2,03	0,00	30,82	132,81	OESTE	RESERVED			
1	10	B	10.0	1	36,83	45,30	15,26	5,78	0,00	20,47	85,71	CENTRAL	RESERVED			
1	10	C	10.0	2	42,83	76,50	17,28	27,79	0,00	45,07	119,29	OESTE	RESERVED			
1	11	A	11.0	2	62,23	76,49	28,46	4,47	0,00	32,93	131,42	OESTE	RESERVED			
1	11	B	11.0	1	36,83	44,39	19,79	12,83	0,00	32,62	76,41	OESTE	RESERVED			
1	11	C	11.0	2	42,83	76,50	17,28	27,79	0,00	45,07	119,29	OESTE	RESERVED			
1	12	A	12.0	2	62,23	76,49	28,46	4,47	0,00	32,93	131,42	OESTE	RESERVED			
1	12	B	12.0	1	36,83	44,39	19,79	12,83	0,00	32,62	76,41	OESTE	RESERVED			
1	12	C	12.0	2	42,83	76,50	17,28	27,79	0,00	45,07	119,29	OESTE	RESERVED			
1	13	A	13.0	2	62,23	76,49	28,46	4,47	0,00	32,93	131,42	OESTE	RESERVED			
1	13	B	13.0	1	36,83	44,39	19,79	12,83	0,00	32,62	76,41	OESTE	RESERVED			
1	13	C	13.0	2	42,83	76,50	17,28	27,79	0,00	45,07	119,29	OESTE	RESERVED			
1	14	A	14.0	2	72,83	92,23	27,80	6,61	0,00	34,41	124,44	OESTE	RESERVED			
1	14	B	14.0	1	36,83	44,39	16,36	12,87	0,00	29,23	76,42	CENTRAL	RESERVED			
1	14	C	14.0	2	42,83	76,50	16,89	27,92	0,00	43,81	123,31	ESTE	RESERVED			
1	15	A	15.0	2	62,23	76,49	28,46	4,47	0,00	32,93	131,42	OESTE	RESERVED			
1	15	B	15.0	1	36,83	44,39	19,79	12,83	0,00	32,62	76,41	OESTE	RESERVED			
1	15	C	15.0	2	42,83	76,50	17,28	27,79	0,00	45,07	119,29	OESTE	RESERVED			
1	16	A	16.0	2	72,83	92,23	27,80	6,61	0,00	34,41	124,44	OESTE	RESERVED			
1	16	B	16.0	1	36,83	44,39	16,36	12,87	0,00	29,23	76,42	CENTRAL	RESERVED			
1	16	C	16.0	2	42,83	76,50	16,89	27,92	0,00	43,81	123,31	ESTE	RESERVED			
1	17	A	17.0	3	76,91	91,35	19,26	8,19	0,00	27,45	136,60	OESTE	RESERVED	800.000	85.000	935.000
1	17	C	17.0	2	72,83	92,23	24,40	0,80	0,00	25,20	129,00	OESTE	RESERVED			

1	1	A	1.8	2	62.64	72.07	26.87	6.90	0.00	20.87	124.64	OKZF	RESERVADO			
2	1	B	1.8	1	27.68	46.71	18.85	0.30	0.00	34.15	80.28	CENTRAL	RESERVADO			
3	1	C	1.2	2	66.7	81.28	26.94	18.89	0.00	21.83	122.89	ETTE	RESERVADO			
4	2	A	2.4	2	43.82	29.50	12.38	0.79	0.00	41.76	124.64	OKZF	RESERVADO			
5	2	B	1.8	1	70.83	45.20	14.63	5.78	0.00	20.42	61.72	CENTRAL	RESERVADO			
6	2	C	2.2	2	44.19	81.25	25.02	4.88	0.00	29.89	173.74	ETTE	RESERVADO			
7	3	A	3.6	2	81.34	75.37	24.89	6.80	0.00	23.37	102.70	OKZF	RESERVADO			
8	3	B	2.8	1	36.83	44.41	16.38	12.57	0.00	31.95	76.36	CENTRAL	RESERVADO			
9	3	C	2.2	2	62.2	76.49	23.99	7.21	0.00	37.40	173.89	ETTE	RESERVADO			
10	4	A	4.8	2	42.44	72.07	22.16	1.73	0.00	37.37	114.38	OKZF	RESERVADO			
11	4	B	4.8	1	36.83	45.20	15.11	6.79	0.00	26.40	76.20	CENTRAL	RESERVADO			
12	4	C	2.2	2	42.19	76.49	29.66	6.00	0.00	36.16	122.68	ETTE	RESERVADO			
13	5	A	5.8	2	62.44	72.07	24.12	10.15	0.00	32.27	171.64	OKZF	RESERVADO			
14	5	B	5.8	1	36.83	44.20	19.99	12.02	0.00	28.49	104.91	CENTRAL	RESERVADO			
15	5	C	2.2	2	46.12	81.05	22.89	8.86	0.00	31.38	152.47	ETTE	RESERVADO			
16	6	A	6.8	2	62.2	76.49	27.39	8.52	0.00	22.72	109.27	OKZF	RESERVADO			
17	6	B	6.8	1	36.83	45.20	15.79	9.79	0.00	27.08	46.38	CENTRAL	RESERVADO			
18	6	C	2.2	2	43.81	79.50	16.79	12.62	0.00	44.47	161.71	ETTE	RESERVADO			
19	7	A	7.8	2	62.44	72.07	26.44	12.71	0.00	48.15	122.22	OKZF	RESERVADO			
20	7	B	7.8	1	36.83	44.20	16.38	12.62	0.00	23.54	76.36	CENTRAL	RESERVADO			
21	7	C	2.2	2	43.34	75.37	27.32	8.00	0.00	27.32	102.49	ETTE	RESERVADO			
22	8	A	8.8	2	62.44	72.07	26.75	6.00	0.00	26.75	105.47	OKZF	RESERVADO			
23	8	B	8.8	1	36.83	45.20	15.26	6.19	0.00	20.47	45.71	CENTRAL	RESERVADO			
24	8	C	2.2	2	72.64	89.48	24.47	6.29	0.00	15.82	122.40	ETTE	RESERVADO			
25	9	A	9.8	2	63.82	76.50	12.38	10.72	0.00	41.10	122.60	OKZF	RESERVADO			
26	9	B	9.8	1	37.58	46.21	21.95	2.77	0.00	23.90	80.07	CENTRAL	RESERVADO			
27	9	C	2.2	2	72.84	80.25	22.77	6.44	0.00	31.47	121.43	ETTE	RESERVADO			
28	10	A	10.8	2	62.44	72.07	26.99	6.00	0.00	23.37	114.38	OKZF	RESERVADO			
29	10	B	10.8	1	36.83	44.20	16.79	12.58	0.00	21.95	76.36	CENTRAL	RESERVADO			
30	10	C	2.2	2	82.44	77.07	29.06	16.48	0.00	48.52	126.99	ETTE	RESERVADO			
31	11	A	11.8	2	72.83	89.48	26.52	10.01	0.00	36.54	126.22	OKZF	RESERVADO			
32	11	B	11.8	1	36.83	45.21	14.63	5.79	0.00	26.42	45.72	CENTRAL	RESERVADO			
33	11	C	2.2	2	62.44	72.07	22.02	5.72	0.00	26.76	105.47	ETTE	RESERVADO			
34	12	A	12.8	2	62.22	76.49	30.46	4.47	0.00	34.99	111.42	OKZF	RESERVADO			
35	12	B	12.8	1	36.83	44.20	15.79	12.02	0.00	21.82	38.47	CENTRAL	RESERVADO			
36	12	C	2.2	2	72.81	80.25	21.89	12.74	0.00	33.94	124.74	ETTE	RESERVADO			
37	13	A	13.8	2	62.44	72.07	26.60	12.92	0.00	42.37	118.44	OKZF	RESERVADO			
38	13	B	13.8	1	36.83	45.20	14.63	5.79	0.00	20.42	45.72	CENTRAL	RESERVADO			
39	13	C	2.2	2	72.83	89.48	22.44	1.01	0.00	22.45	122.11	ETTE	RESERVADO	600.000	60.000	748.000
40	14	A	14.8	2	72.83	80.25	21.89	8.47	0.00	37.47	121.43	OKZF	RESERVADO			
41	14	B	14.8	1	36.83	44.20	16.26	12.62	0.00	21.82	38.47	CENTRAL	RESERVADO			
42	14	C	2.2	2	43.81	79.50	15.89	27.62	0.00	43.81	123.27	ETTE	RESERVADO			
43	15	A	15.8	2	72.83	89.48	24.68	10.86	0.00	35.54	126.20	OKZF	RESERVADO			
44	15	B	15.8	1	36.88	44.47	14.63	5.79	0.00	20.42	40.09	CENTRAL	RESERVADO			
45	15	C	2.2	2	81.34	72.86	18.96	6.00	0.00	26.90	107.27	ETTE	RESERVADO			
46	16	A	16.8	2	72.83	80.25	22.06	9.38	0.00	31.40	121.43	OKZF	RESERVADO	725.000	75.500	874.500
47	16	B	16.8	1	36.83	44.20	20.99	2.48	0.00	20.99	76.36	CENTRAL	RESERVADO			
48	16	C	2.2	2	42.44	72.07	26.99	6.89	0.00	36.79	118.88	ETTE	RESERVADO			
49	17	A	17.8	2	76.11	81.26	19.06	6.17	0.00	27.22	118.28	OKZF	RESERVADO	810.000	81.000	931.000
50	17	B	17.8	1	37.66	45.70	27.36	4.60	0.00	33.06	70.36	CENTRAL	RESERVADO	410.000	41.000	511.000
51	17	C	2.2	2	131.81	80.25	31.40	4.12	18.20	38.32	120.74	ETTE	RESERVADO	810.000	81.000	931.000
52	18	A	18.8	2	120.13	120.13	22.30	6.67	188.20	191.02	120.13	OKZF	RESERVADO	1.550.000	155.000	1.855.000
53	18	B	18.8	1	36.83	45.20	26.30	4.87	188.20	191.02	120.13	OKZF	RESERVADO			

Kasia Wabia

Aria Home Invest S.L.U

+48 601 56 88 44

+34 674 427 308

hello@ariarealestate.eu

www.ariarealestate.eu

