



Alicante

Appartement in Alicante

Offertenummer: 17446

Vanaf 390000 €

*Prijs exclusief btw



Opleverdatum:



Informatie over het pand

Type: Appartement

Aantal badkamers: 2

Aantal slaapkamers: 4

Oppervlakte: 134.43 m²

Stad: Alicante



Eigendom Beschrijving

Een uniek project dat de nabijheid van de zee combineert met het comfort van stedelijk

wonen. Op een steenworp afstand van het stadscentrum biedt het gemakkelijke toegang tot het openbaar vervoer en de luchthaven, waardoor dagelijkse verplaatsingen handig en snel zijn. Het wordt omringd door groene zones, scholen, gezondheidscentra en een verscheidenheid aan winkels en biedt een volledige scala aan diensten binnen handbereik. Het is de perfecte plek voor mensen die graag dicht bij de natuur en de voorzieningen van de stad zijn.

Het project biedt 1-, 2-, 3- en 4-slaapkamerappartementen met garages en bergingen, zodat iedereen de perfecte oplossing kan vinden. Het is de ideale plek voor diegenen die willen genieten van rust en stilte zonder de toegang tot talrijke voorzieningen op te geven: groene zones met zwembad, fitnessruimte.



Voordelen



Uitzicht op zee



Balkon/Terras



Garage



Airconditioning



Dichtbij de zee



Beveiligd complex



Gedeeld zwembad



Parkeerplaats



Wat is inbegrepen in de prijs



Gemeubileerde keuken



Airconditioning



Gedeeld zwembad



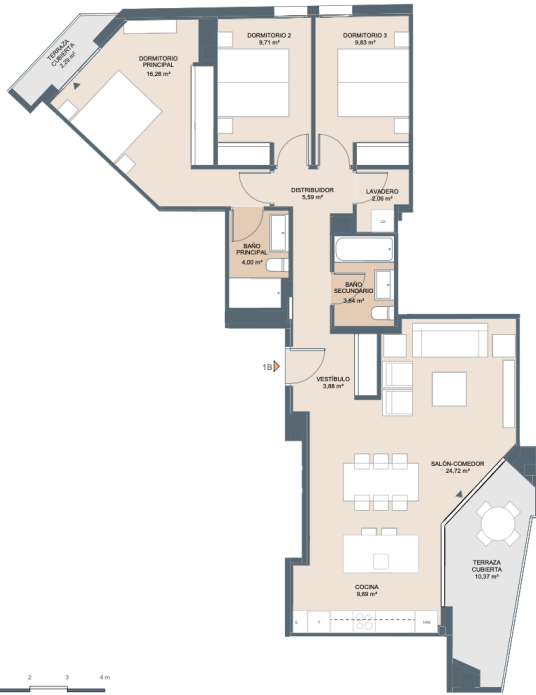
Gemeubileerde badkamer



Galerij







Product Name	PIP	Product Code	Type (Term/Type)	Qty	Box	Pos	Dist	Frame	Profile	Unit M²
VIVIENDA B. BOCAL E. PORTAL E. PLANTAS AL. LITRAMPA B.	430000	2376 00 0 - 02 A	Aluminio	1	0	02	B			0
VIVIENDA B. BOCAL E. PORTAL E. PLANTAS AL. LITRAMPA A.	420000	2376 00 0 - 04 A	Aluminio	2	0	04	A		A	2
VIVIENDA B. BOCAL E. PORTAL E. PLANTAS AL. LITRAMPA B.	420000	2376 00 0 - 04 B	Aluminio	1	0	02	B			0
VIVIENDA B. BOCAL E. PORTAL E. PLANTAS AL. LITRAMPA A.	390000	2376 00 0 - 01 A	Aluminio	2	0	01	A		A	2
VIVIENDA B. BOCAL E. PORTAL E. PLANTAS AL. LITRAMPA C.	400000	2376 00 0 - 05 C	Aluminio	1	0	02	C			0
VIVIENDA B. BOCAL E. PORTAL E. PLANTAS AL. LITRAMPA B.	380000	2376 00 0 - 01 B	Aluminio	2	0	01	B			2
VIVIENDA B. BOCAL E. PORTAL E. PLANTAS AL. LITRAMPA A.	400000	2376 00 0 - 02 A	Aluminio	2	0	02	A		A	2
VIVIENDA B. BOCAL E. PORTAL E. PLANTAS AL. LITRAMPA B.	350000	2376 00 0 - 02 B	Aluminio	2	0	02	B			2
VIVIENDA B. BOCAL E. PORTAL E. PLANTAS AL. LITRAMPA B.	410000	2376 00 0 - 04 B	Aluminio	2	0	04	B			2
VIVIENDA B. BOCAL E. PORTAL E. PLANTAS AL. LITRAMPA A.	430000	2376 00 0 - 03 A	Aluminio	2	0	03	A		A	2
VIVIENDA B. BOCAL E. PORTAL E. PLANTAS AL. LITRAMPA B.	380000	2376 00 0 - 04 B	Aluminio	2	0	04	B			2
VIVIENDA B. BOCAL E. PORTAL E. PLANTAS AL. LITRAMPA B.	380000	2376 00 0 - 03 B	Aluminio	2	0	03	B			2
VIVIENDA B. BOCAL E. PORTAL E. PLANTAS AL. LITRAMPA B.	370000	2376 00 0 - 03 B	Aluminio	2	0	03	B			2
VIVIENDA B. BOCAL E. PORTAL E. PLANTAS AL. LITRAMPA A.	390000	2376 00 0 - 01 A	Aluminio	2	0	01	A		A	2
VIVIENDA B. BOCAL E. PORTAL E. PLANTAS AL. LITRAMPA A.	390000	2376 00 0 - 04 A	Aluminio	2	0	04	A		A	2

Kasia Wabia

Aria Home Invest S.L.U

+48 601 56 88 44

+34 674 427 308

hello@ariarealestate.eu

www.ariarealestate.eu

