



Dolores
Appartement in Dolores

Offertenummer: 21781

Vanaf 249900 €

*Prijs exclusief btw



Opleverdatum:
Juni 2026



Informatie over het pand

Type: Appartement

Aantal badkamers: 2

Aantal slaapkamers: 3

Oppervlakte: 76.50 m²

Stad: Dolores



Eigendom Beschrijving

De appartementen bevinden zich in Dolores (Alicante), een bevoorrechte wijk aan de Costa Blanca, naast het natuurpark El Hondo, omgeven door natuur en voorzien van alle diensten. Op 25 minuten van de luchthaven van Alicante, dicht bij de prachtige stranden van Guardamar del Segura en op een paar minuten van de belangrijkste golfbanen in de omgeving. De uitstekende locatie maakt het landgoed tot een ideale optie voor rustzoekers.



Voordelen



Dichtbij golfbanen



Airconditioning



Gedeeld zwembad



Balkon/Terras



Parkeerplaats



Tuin



Solarium



Beveiligd complex



Wat is inbegrepen in de prijs



Gemeubileerde keuken



Parkeerplaats



Gedeeld zwembad



Smarthome



Voorgeïnstalleerde airconditioning

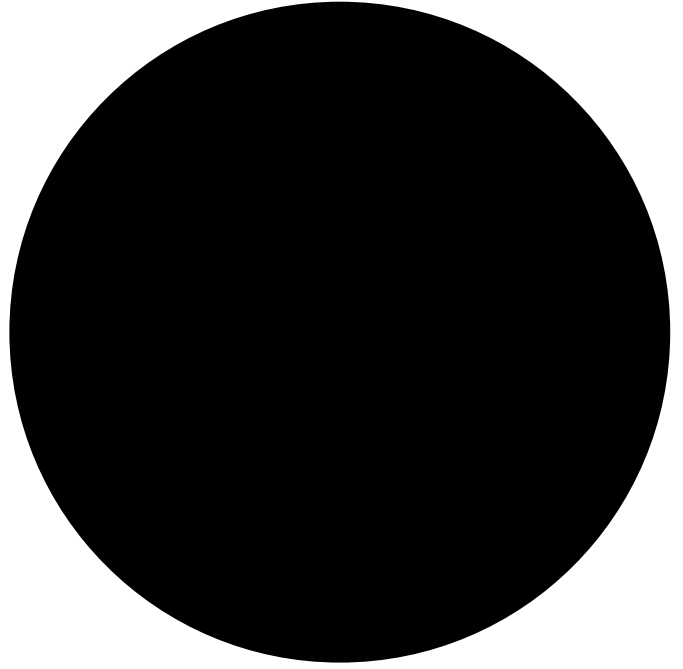


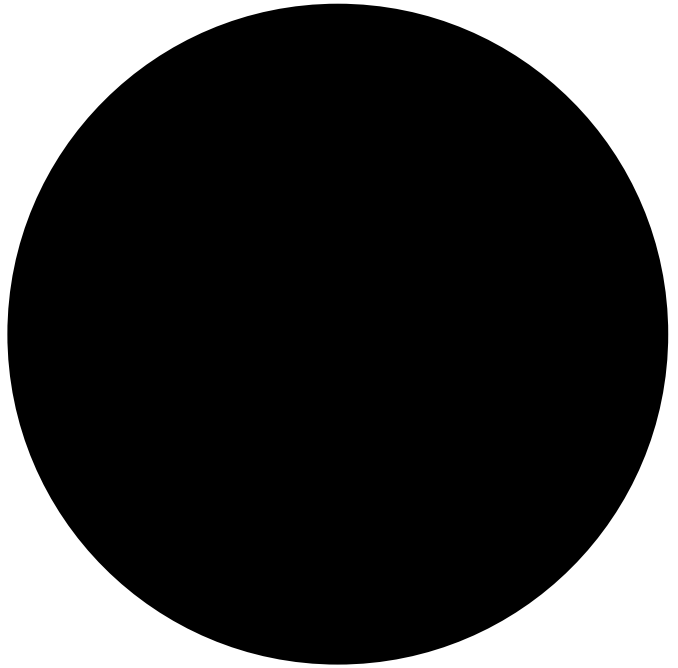
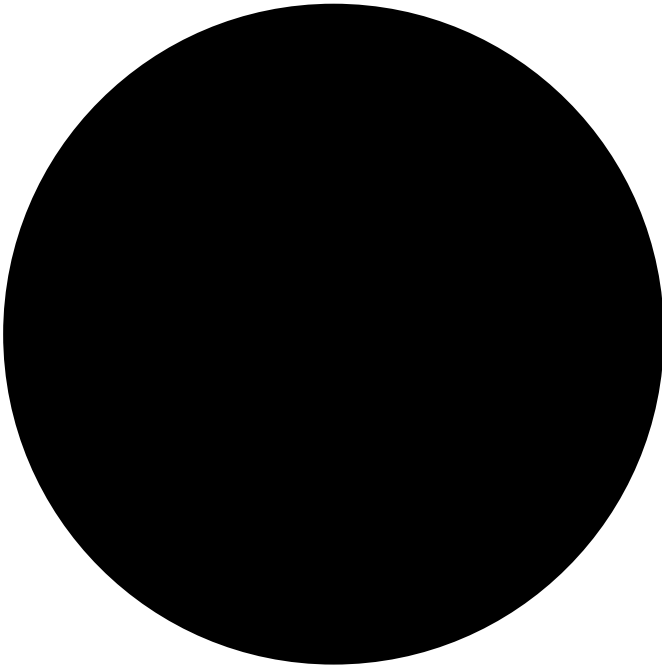
Gemeubileerde badkamer



Galerij







NOTA: Las superficies y dimensiones de este plano pueden ser sometidas a modificaciones durante la obra, no teniendo valor contractual.

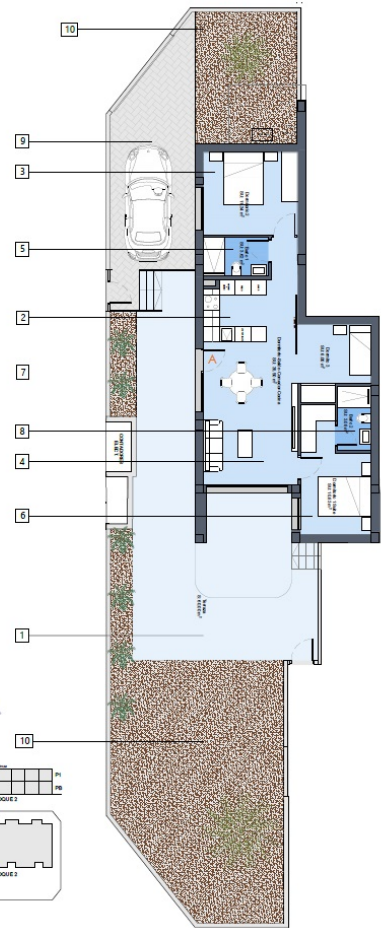
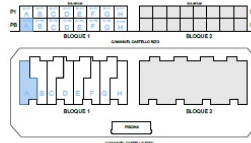
PLANO RESERVA
B1 PB-A

Vivienda / Housing.....79,10 m²
Terraza / Terrace.....176,00 m²

3 dormitorios / bedroom

- 1. Terraza / Terrace
- 2. Cocina / Kitchen
- 3. Dormitorio 2 / Bedroom 2
- 4. Sal3n / Living room
- 5. Ba3o 1 / Bathroom 1
- 6. Dormitorio 1 / Bedroom 1
- 7. Dormitorio 3 / Bedroom 3
- 8. Ba3o 2 / Bathroom 2
- 9. Aparcamiento / Parking
- 10. Jard3n / Garden

PLANTA BAJA



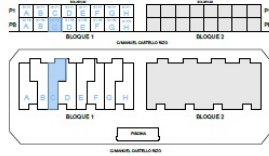
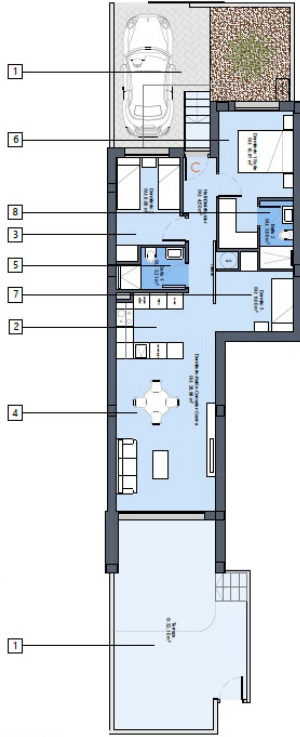
NOTA: Las superficies y dimensiones de este plano pueden ser sometidas a modificaciones durante la obra, no teniendo valor contractual.

PLANO RESERVA
B1 PB-C

Vivienda/ Housing.....76,50 m²
Terraza/ Terrace.....59,00 m²

3 dormitorios / bedroom

1. Terraza / Terrace
2. Cocina / Kitchen
3. Dormitorio 2 / Bedroom 2
4. Salón / Living room
5. Baño 1 / Bathroom 1
6. Dormitorio 1 / Bedroom 1
7. Dormitorio 3 / Bedroom 3
8. Baño 2 / Bathroom 2



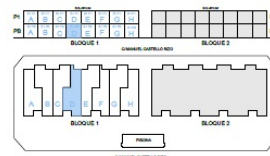
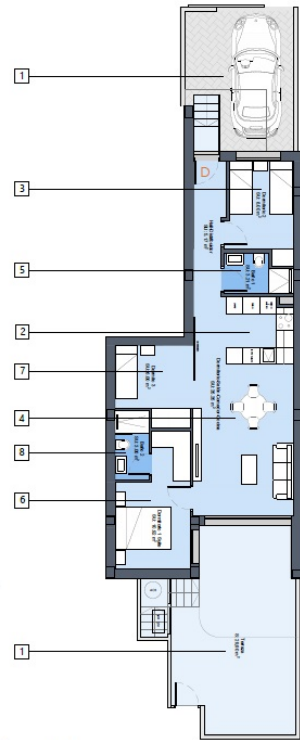
NOTA: Las superficies y dimensiones de este plano pueden ser sometidas a modificaciones durante la obra, no teniendo valor contractual.

PLANO RESERVA
B1 PB-D

Vivienda/ Housing.....76,70 m²
Terraza/ Terrace.....48,50 m²

3 dormitorios / bedroom

1. Terraza / Terrace
2. Cocina / Kitchen
3. Dormitorio 2 / Bedroom 2
4. Salón / Living room
5. Baño 1 / Bathroom 1
6. Dormitorio 1 / Bedroom 1
7. Dormitorio 3 / Bedroom 3
8. Baño 2 / Bathroom 2



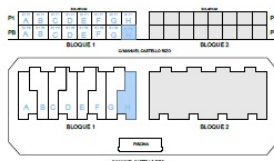
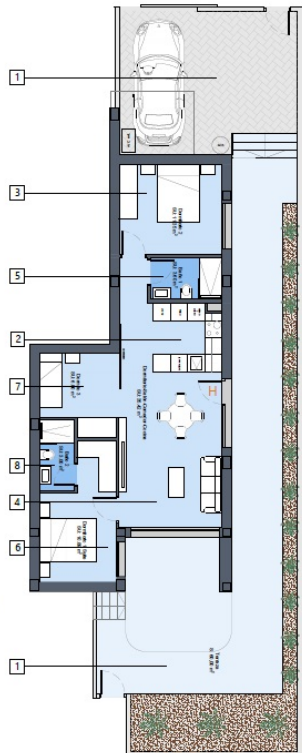
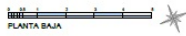
NOTA: Las superficies y dimensiones de este plano pueden ser sometidas a modificaciones durante la obra, no teniendo valor contractual.

PLANO RESERVA
B1 PB-H

Vivienda/ Housing.....79,10 m²
Terraza/ Terrace.....109,50 m²

3 dormitorios / bedroom

1. Terraza / Terrace
2. Cocina / Kitchen
3. Dormitorio 2 / Bedroom 2
4. Salón / Living room
5. Baño 1 / Bathroom 1
6. Dormitorio 1 / Bedroom 1
7. Dormitorio 3 / Bedroom 3
8. Baño 2 / Bathroom 2



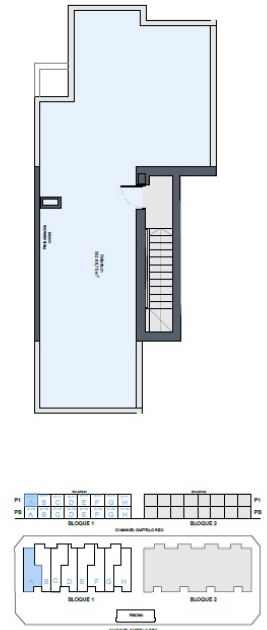
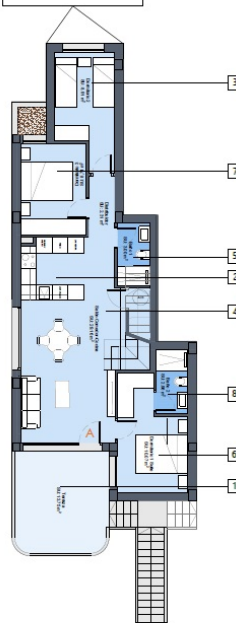
NOTA: Las superficies y dimensiones de este plano pueden ser sometidas a modificaciones durante la obra, no teniendo valor contractual.

PLANO RESERVA
B1 P1-A

Vivienda/ Housing.....90,80 m²
Terraza/ Terrace.....13,75 m²
Solarium/Solarium.....66,70 m²

3 dormitorios / bedroom

1. Terraza / Terrace
2. Cocina / Kitchen
3. Dormitorio 2 / Bedroom 2
4. Salón / Living room
5. Baño 1 / Bathroom 1
6. Dormitorio 1 / Bedroom 1
7. Dormitorio 3 / Bedroom 3
8. Baño 2 / Bathroom 2



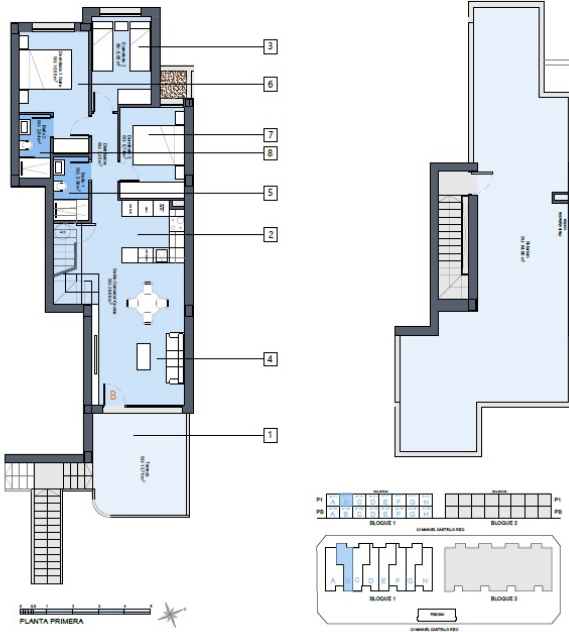
NOTA: Las superficies y dimensiones de este plano pueden ser sometidas a modificaciones durante la obra, no teniendo valor contractual.

PLANO RESERVA
B1 P1-B

Vivienda/ Housing.....90,80 m²
Terraza/ Terrace.....13,75 m²
Solarium/Solarium.....64,60 m²

3 dormitorios / bedroom

1. Terraza / Terrace
2. Cocina / Kitchen
3. Dormitorio 2 / Bedroom 2
4. Salón / Living room
5. Baño 1 / Bathroom 1
6. Dormitorio 1 / Bedroom 1
7. Dormitorio 3 / Bedroom 3
8. Baño 2 / Bathroom 2



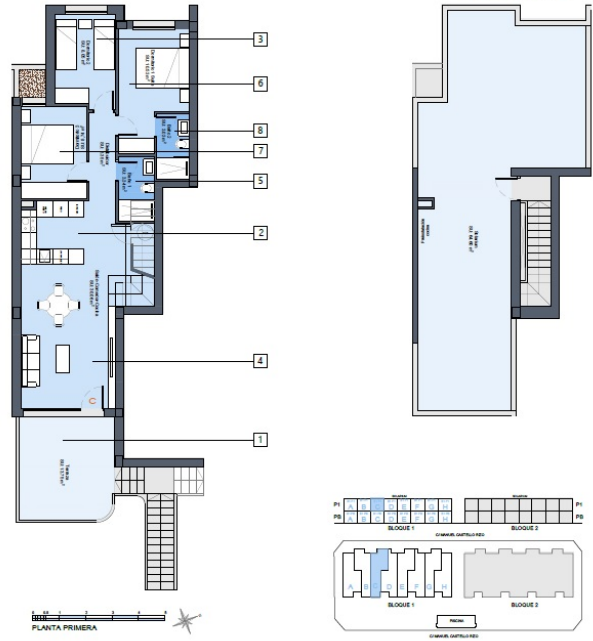
NOTA: Las superficies y dimensiones de este plano pueden ser sometidas a modificaciones durante la obra, no teniendo valor contractual.

PLANO RESERVA
B1 P1-C

Vivienda/ Housing.....90,80 m²
Terraza/ Terrace.....13,75 m²
Solarium/Solarium.....64,60 m²

3 dormitorios / bedroom

1. Terraza / Terrace
2. Cocina / Kitchen
3. Dormitorio 2 / Bedroom 2
4. Salón / Living room
5. Baño 1 / Bathroom 1
6. Dormitorio 1 / Bedroom 1
7. Dormitorio 3 / Bedroom 3
8. Baño 2 / Bathroom 2



Block	Floor	Apt.	SQM2 Apt.	SQM2 Terrace	SQM2 Solarium	Rooms	Baths	Storage	Parking	Price	Delivery
1	PB	A	79,10 m ²	176,00 m ²	---	3	2	---	YES	279.900 €	jun-26
		B	76,50 m ²	60,20 m ²	---	3	2	YES	YES	249.900 €	jun-26
		C	76,50 m ²	59,00 m ²	---	3	2	---	YES	249.900 €	jun-26
		D	76,70 m ²	48,50 m ²	---	3	2	YES	YES	249.900 €	jun-26
		E	76,50 m ²	58,20 m ²	---	3	2	---	YES	249.900 €	jun-26
		F	76,70 m ²	47,50 m ²	---	3	2	YES	YES	249.900 €	jun-26
		G	76,50 m ²	59,00 m ²	---	3	2	YES	YES	249.900 €	jun-26
		H	79,10 m ²	106,50 m ²	---	3	2	---	YES	269.900 €	jun-26
	P1	A	90,80 m ²	13,75 m ²	64,60 m ²	3	2	YES (1)	YES (1)	259.900 €	jun-26
		B	90,80 m ²	13,75 m ²	64,60 m ²	3	2	YES (2)	YES (2)	259.900 €	jun-26
		C	90,80 m ²	13,75 m ²	64,60 m ²	3	2	YES (3)	YES (3)	259.900 €	jun-26
		D	90,80 m ²	13,75 m ²	64,60 m ²	3	2	YES (4)	YES (4)	259.900 €	jun-26
		E	90,80 m ²	13,75 m ²	64,60 m ²	3	2	YES (5)	YES (5)	259.900 €	jun-26
		F	90,80 m ²	13,75 m ²	64,60 m ²	3	2	YES (6)	YES (6)	259.900 €	jun-26
		G	90,80 m ²	13,75 m ²	64,60 m ²	3	2	YES (7)	YES (7)	259.900 €	jun-26
		H	90,80 m ²	13,75 m ²	66,70 m ²	3	2	YES (8)	YES (8)	279.900 €	jun-26

All the prices includes: Electric shutters in bedrooms, electric hob and extractor fan in the kitchen, full finished bathrooms, and inside and outside illumination.

JOHNSON APPLIANCES, JOHNSON AIR- CONDITIONING AND FURNITURE PACK INCLUDED

INCLUDED: Community Pool and common areas.

Kasia Wabia

Aria Home Invest S.L.U

+48 601 56 88 44

+34 674 427 308

hello@ariarealestate.eu

www.ariarealestate.eu

