



De Fondó de les Neus  
**Appartement in El Fondó de les Neus**

Offertenummer: 31341

**Vanaf 198000 €**

\*Prijs exclusief btw



Opleverdatum:  
Mei 2025



**Informatie over het pand**

**Type:** Appartement

**Aantal badkamers:** 2

**Aantal slaapkamers:** 2

**Oppervlakte:** 66.25 m<sup>2</sup>

**Stad:** De Fondó de les Neus



## Eigendom Beschrijving

Ontdek een uniek complex met moderne appartementen in verschillende indelingen: **3 slaapkamers en 2 badkamers, 2 slaapkamers en 2 badkamers of 1 slaapkamer en 1 badkamer**. De appartementen bevinden zich in het pittoreske dorpje **Gondón de las Nieves**, met een spectaculair uitzicht over **wijngaarden, olijfbomen en amandelbomen**.

Het dorp ligt in het **zuidwestelijke deel van de provincie Alicante**, in de regio **Vinallopo Medio**, die bestaat uit drie hoofdplaatsen: **Gondón de las Nieves, La Canalosa en El Rebalso**.



Deze charmante vallei, beschermd door de **Sierra de Crevillente**, is de geboorteplaats van de beroemde **Uva de mesa embolsada Vinalopó tafeldruif**. Er zijn ook veel natuurlijke attracties en **historische en culturele bezienswaardigheden** in de omgeving.



De appartementen in het **Edificio Cierna** zijn ontworpen volgens **een hoge standaard met gebruik van moderne technische oplossingen**. Ze worden gekenmerkt door

- ✓ exclusieve fittingen en sanitair
- ✓ voorbereiding voor de installatie van airconditioningsystemen
- ✓ Systeem voor ecologische waterverwarming met behulp van aërothermische energie
- ✓ Systeem van fotovoltaïsche panelen op het dak om energie te besparen.



## Voordelen



 Dichtbij golfbanen  
 Lift



 Balkon/Terras  
 Garage

 Parkeerplaats



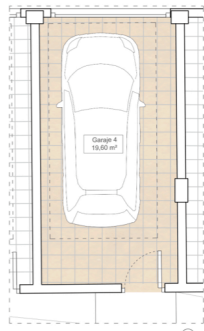
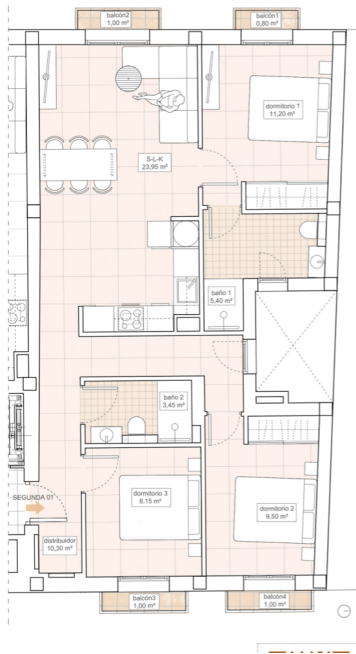
## Wat is inbegrepen in de prijs

 Gemeubileerde keuken  
 Voorgeïnstalleerde airconditioning

 Parkeerplaats  
 Gemeubileerde badkamer



## Galerij

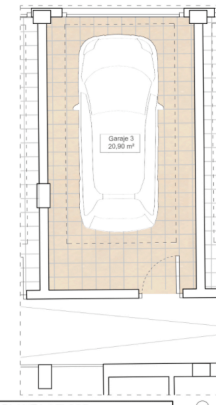
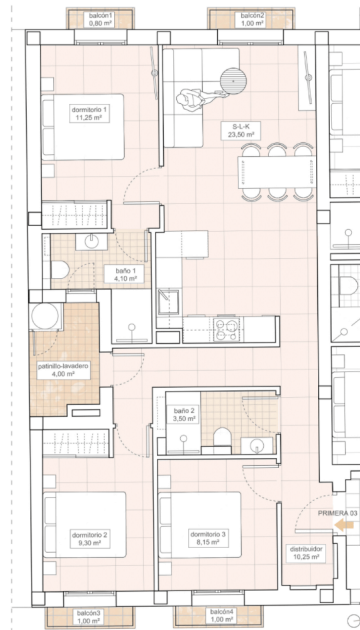


**PLANTA / FLOOR**  
Superficies útiles/Useful surfaces

Salón-Comedor-Cocina/ Living / Dining / Kitchen	23,95m <sup>2</sup>
Distribuidor/Corridor	10,30m <sup>2</sup>
Baño 1/Bathroom1	5,40m <sup>2</sup>
Dormitorio 1/Bedroom1	11,20m <sup>2</sup>
Baño 2/Bathroom2	3,45m <sup>2</sup>
Dormitorio 2/Bedroom2	9,50m <sup>2</sup>
Dormitorio 3/Bedroom3	8,15m <sup>2</sup>
Balcón 1/Balcony1	0,80m <sup>2</sup>
Balcón 2/Balcony2	1,00m <sup>2</sup>
Balcón 3/Balcony3	1,00m <sup>2</sup>
Balcón 4/Balcony4	1,00m <sup>2</sup>
Superficie útil total / Total useful surface	75,75m <sup>2</sup>

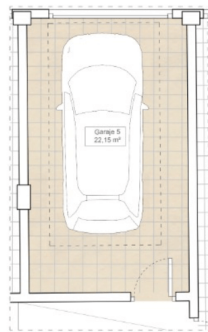
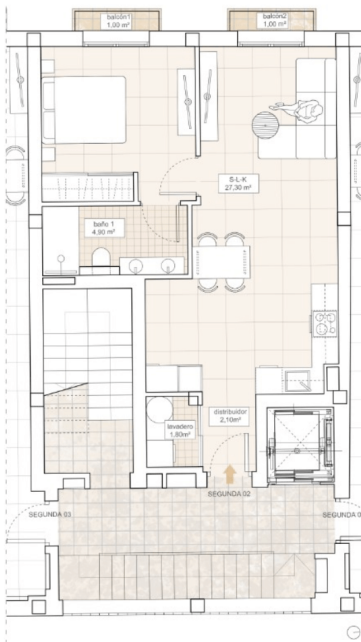
**GARAJE/GARAGE**  
Superficies útiles/Useful surfaces

Superficie útil total del Garaje/ Total useful surface Garage	19,60m <sup>2</sup>
--	---------------------



**PLANTA / FLOOR**  
Superficies útiles/Useful surfaces

Salón-Comedor-Cocina/ Living / Dining / Kitchen	23,50m <sup>2</sup>
Distribuidor/Corridor	10,25m <sup>2</sup>
Baño 1/Bathroom1	4,10m <sup>2</sup>
Dormitorio 1/Bedroom1	11,25m <sup>2</sup>
Baño 2/Bathroom2	3,50m <sup>2</sup>
Dormitorio 2/Bedroom2	9,30m <sup>2</sup>
Dormitorio 3/Bedroom3	8,15m <sup>2</sup>
Pantrillo Lavadero/Laundry	4,00m <sup>2</sup>
Balcón 1/Balcony1	0,80m <sup>2</sup>
Balcón 2/Balcony2	1,00m <sup>2</sup>
Balcón 3/Balcony3	1,00m <sup>2</sup>
Balcón 4/Balcony4	1,00m <sup>2</sup>
Superficie útil total / Total useful surface	77,85m <sup>2</sup>



**PLANTA / FLOOR**  
Superficies útiles/Useful surfaces

Salón-Comedor-Cocina/ Living / Dining / Kitchen	27,30m <sup>2</sup>
Distribuidor/Corridor	2,10m <sup>2</sup>
Baño 1/Bathroom1	4,90m <sup>2</sup>
Dormitorio 1/Bedroom1	12,00m <sup>2</sup>
Lavadero/Laundry	1,80m <sup>2</sup>
Balcón 1/Balcony1	1,00m <sup>2</sup>
Balcón 2/Balcony2	1,00m <sup>2</sup>
Superficie útil total / Total useful surface	50,10m <sup>2</sup>

**GARAJE/GARAGE**  
Superficies útiles/Useful surfaces

Superficie útil total del Garaje/ Total useful surface Garage	24,10m <sup>2</sup>
--	---------------------

PROPERTY	BEDS	BATHROOMS	Built-up (constr.)	Price
1º 1	3	2	92,5 m <sup>2</sup> + lavadero 4,6 m <sup>2</sup> + garaje 24,1 m <sup>2</sup>	250.000 €
1º 2	2	2	66,25 m <sup>2</sup> + garaje 20,35 m <sup>2</sup>	198.000 €
1º 3	3	2	90 m <sup>2</sup> + lavadero 4 m <sup>2</sup> + garaje 20,9 m <sup>2</sup>	270.000 €
2º 1	3	2	92,45 m <sup>2</sup> + garaje 19,6 m <sup>2</sup>	255.000 €
2º 2	1	1	56,3 m <sup>2</sup> + garaje 22,15 m <sup>2</sup>	175.000 €
2º 3	3	2	90 m <sup>2</sup> + garaje 23,7 m <sup>2</sup>	280.000 €

## Kasia Wabia

Aria Home Invest S.L.U

+48 601 56 88 44

+34 674 427 308

hello@ariaspain.com

www.ariaspain.com

