



De Fondó de les Neus  
**Appartement in El Fondó de les Neus**

Offertenummer: 31343

**Vanaf 250000 €**

\*Prijs exclusief btw



Opleverdatum:  
Mei 2025



**Informatie over het pand**

**Type:** Appartement

**Aantal badkamers:** 2

**Aantal slaapkamers:** 3

**Oppervlakte:** 92.50 m<sup>2</sup>

**Stad:** De Fondó de les Neus



## Eigendom Beschrijving

Ontdek een uniek complex met moderne appartementen in verschillende indelingen: **3 slaapkamers en 2 badkamers, 2 slaapkamers en 2 badkamers of 1 slaapkamer en 1 badkamer**. De appartementen liggen in het pittoreske dorpje **Gondón de las Nieves**, dat een spectaculair uitzicht biedt op **wijngaarden, olijfbomen en amandelbomen**.

Het dorp ligt in het **zuidwesten van de provincie Alicante**, in de regio **Vinallopo-Medio**, die bestaat uit drie hoofdplaatsen: **Jondón de las Nieves, La Canalosa** en **El Rebalso**.


In deze charmante vallei, beschermd door **de Sierra de Crevillente**, wordt de beroemde **tafeldruif Uva de mesa embolsada Vinalopo** verbouwd. De omgeving biedt ook vele natuurlijke attracties en **historische en culturele bezienswaardigheden**.


De appartementen in Edificio **Cierna** zijn ontworpen volgens **de hoogste normen met moderne technische oplossingen**. Ze onderscheiden zich door

- ✓ **Exclusieve fittingen en sanitair.**
- ✓ **Vorbereiding voor installatie van airconditioning**
- ✓ **Ecologisch waterverwarmingssysteem met aërothermische energie**
- ✓ **Fotovoltaïsch systeem op het dak** om energie te besparen



## Voordelen

 Dichtbij golfbanen

 Balkon/Terras

 Parkeerplaats

 Lift


 Garage



## Wat is inbegrepen in de prijs

 Gemeubileerde keuken

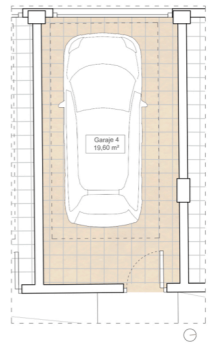
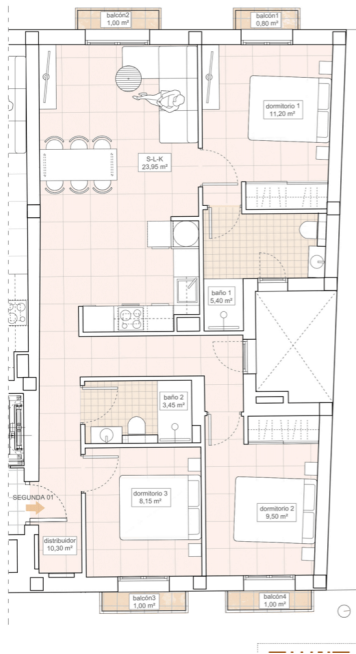
 Parkeerplaats

 Voorgeïnstalleerde airconditioning

 Gemeubileerde badkamer



## Galerij

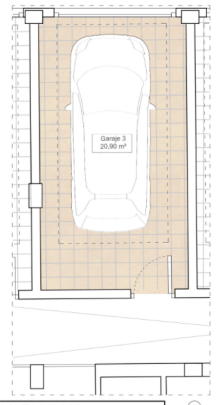
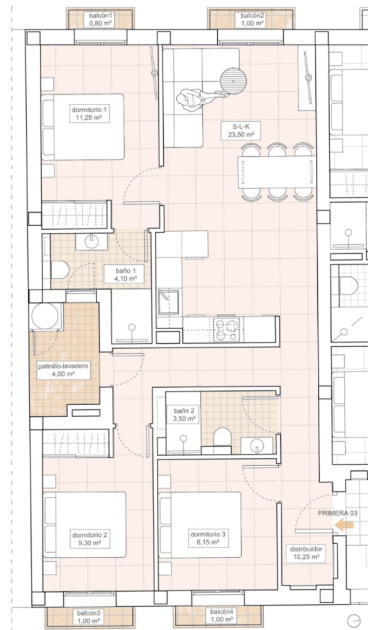


**PLANTA / FLOOR**  
Superficies útiles/Useful surfaces

Salón-Comedor-Cocina/ Living / Dining / Kitchen	23,95m <sup>2</sup>
Distribuidor/Corridor	10,30m <sup>2</sup>
Baño/Bathroom1	5,40m <sup>2</sup>
Dormitorio1/Bedroom1	11,20m <sup>2</sup>
Baño2/Bathroom2	3,45m <sup>2</sup>
Dormitorio2/Bedroom2	9,50m <sup>2</sup>
Dormitorio3/Bedroom3	8,15m <sup>2</sup>
Balcón1/Balcony1	0,80m <sup>2</sup>
Balcón2/Balcony2	1,00m <sup>2</sup>
Balcón3/Balcony3	1,00m <sup>2</sup>
Balcón4/Balcony4	1,00m <sup>2</sup>
Superficie útil total / Total useful surface	75,75m <sup>2</sup>

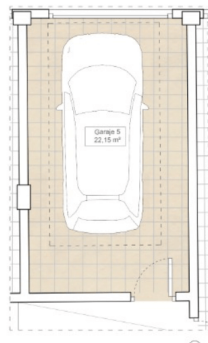
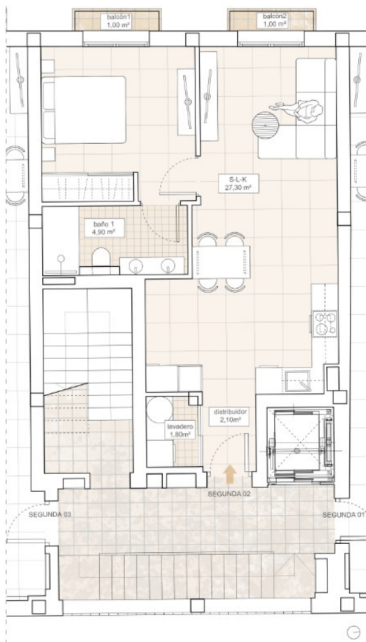
**GARAJE/GARAGE**  
Superficies útiles/Useful surfaces

Superficie útil total del Garaje/ Total useful surface Garage	19,60m <sup>2</sup>
--	---------------------



**PLANTA / FLOOR**  
Superficies útiles/Useful surfaces

Salón-Comedor-Cocina/ Living / Dining / Kitchen	23,50m <sup>2</sup>
Distribuidor/Corridor	10,25m <sup>2</sup>
Baño/Bathroom1	4,10m <sup>2</sup>
Dormitorio1/Bedroom1	11,25m <sup>2</sup>
Baño2/Bathroom2	3,50m <sup>2</sup>
Dormitorio2/Bedroom2	9,30m <sup>2</sup>
Dormitorio3/Bedroom3	8,15m <sup>2</sup>
Patio/Lavadero/Laundry	4,00m <sup>2</sup>
Balcón1/Balcony1	0,80m <sup>2</sup>
Balcón2/Balcony2	1,00m <sup>2</sup>
Balcón3/Balcony3	1,00m <sup>2</sup>
Balcón4/Balcony4	1,00m <sup>2</sup>
Superficie útil total / Total useful surface	77,85m <sup>2</sup>



**PLANTA / FLOOR**  
Superficies útiles/Useful surfaces

Salón-Comedor-Cocina/ Living / Dining / Kitchen	27,30m <sup>2</sup>
Distribuidor/Corridor	2,10m <sup>2</sup>
Baño/Bathroom1	4,90m <sup>2</sup>
Dormitorio1/Bedroom1	12,00m <sup>2</sup>
Lavadero/Laundry	1,80m <sup>2</sup>
Balcón1/Balcony1	1,00m <sup>2</sup>
Balcón2/Balcony2	1,00m <sup>2</sup>
Superficie útil total / Total useful surface	50,10m <sup>2</sup>

**GARAJE/GARAGE**  
Superficies útiles/Useful surfaces

Superficie útil total del Garaje/ Total useful surface Garage	24,10m <sup>2</sup>
--	---------------------

PROPERTY	BEDS	BATHROOMS	Built-up (constr.)	Price
1º 1	3	2	92,5 m <sup>2</sup> + lavadero 4,6 m <sup>2</sup> + garaje 24,1 m <sup>2</sup>	250.000 €
1º 2	2	2	66,25 m <sup>2</sup> + garaje 20,35 m <sup>2</sup>	198.000 €
1º 3	3	2	90 m <sup>2</sup> + lavadero 4 m <sup>2</sup> + garaje 20,9 m <sup>2</sup>	270.000 €
2º 1	3	2	92,45 m <sup>2</sup> + garaje 19,6 m <sup>2</sup>	255.000 €
2º 2	1	1	56,3 m <sup>2</sup> + garaje 22,15 m <sup>2</sup>	175.000 €
2º 3	3	2	90 m <sup>2</sup> + garaje 23,7 m <sup>2</sup>	280.000 €

## Kasia Wabia

Aria Home Invest S.L.U

+48 601 56 88 44

+34 674 427 308

hello@ariaspain.com

www.ariaspain.com

