



De Fondó de les Neus
Appartement in El Fondó de les Neus

Offertenummer: 31312

Vanaf 175000 €

*Prijs exclusief btw



Opleverdatum:
Mei 2025



Informatie over het pand

Type: Appartement

Aantal badkamers: 1

Aantal slaapkamers: 1

Oppervlakte: 56.30 m²

Stad: De Fondó de les Neus



Eigendom Beschrijving

Ontdek een uniek complex van moderne appartementen, beschikbaar in verschillende plattegronden: **3 slaapkamers en 2 badkamers, 2 slaapkamers en 2 badkamers of 1 slaapkamer en 1 badkamer**. De appartementen liggen in het pittoreske dorpje **Hondón de las Nieves**, met spectaculair uitzicht over **glooiende wijngaarden, olijfbomen en amandelbomen**.

Het dorp ligt in het **zuidwesten van de provincie Alicante**, in de regio **Vinalopó Medio**, die drie hoofdplaatsen omvat: **Hondón de las Nieves, La Canalosa** en **El Rebalso**.

In deze betoverende vallei, beschermd door de **Sierra de Crevillente**, wordt de beroemde **tafel druif "Uva de mesa embolsada Vinalopó"** geteeld. De omgeving biedt ook een schat aan natuurlijke attracties en **historische en culturele bezienswaardigheden**.

De appartementen van **Edificio Cierna** zijn ontworpen volgens **de hoogste normen, met gebruik van moderne technische oplossingen**. Ze onderscheiden zich door:

- ✓ **exclusieve inrichting en sanitair.**
- ✓ **Vorbereiding voor installatie van airconditioning**
- ✓ **S systeem voor ecologische waterverwarming met aërothermische energie**
- ✓ **Fotovoltaïsch systeem op het dak** om energie te besparen



Voordelen



Dichtbij golfbanen



Balkon/Terras



Parkeerplaats



Lift



Garage



Wat is inbegrepen in de prijs



Gemeubileerde keuken



Parkeerplaats



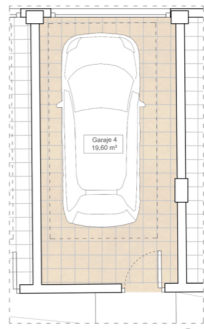
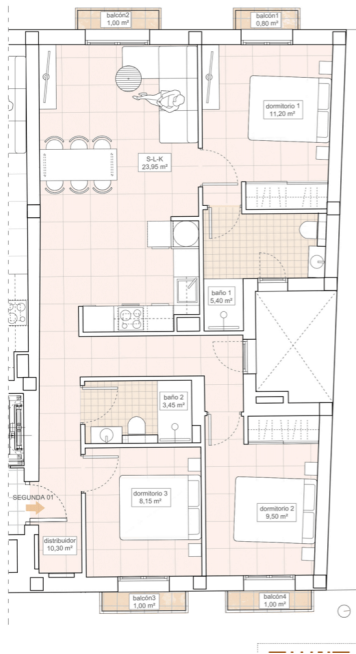
Voorgeïnstalleerde airconditioning



Gemeubileerde badkamer

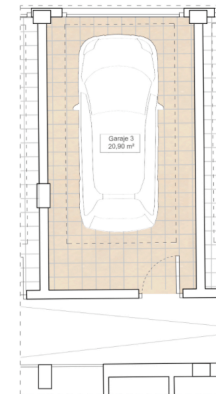
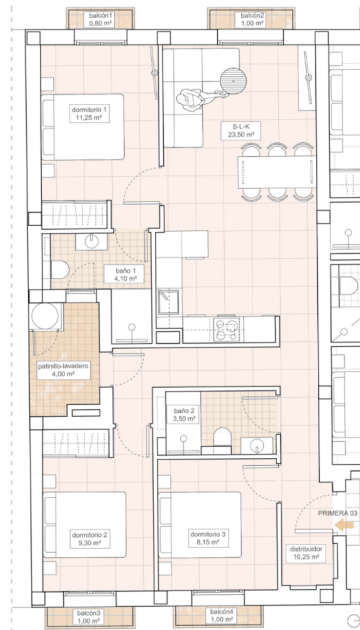


Galerij

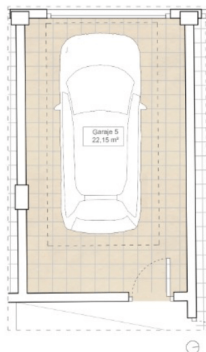
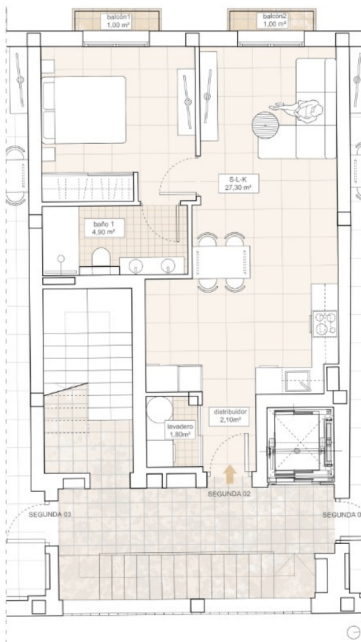


PLANTA / FLOOR	
Superficies útiles/Useful surfaces	
Salón-Comedor-Cocina/ Living / Dining / Kitchen	23,95m ²
Distribuidor/Corridor	10,30m ²
Baño 1/Bathroom1	5,40m ²
Dormitorio 1/Bedroom1	11,20m ²
Baño 2/Bathroom2	3,45m ²
Dormitorio 2/Bedroom2	9,50m ²
Dormitorio 3/Bedroom3	8,15m ²
Balcón 1/Balcony1	0,80m ²
Balcón 2/Balcony2	1,00m ²
Balcón 3/Balcony3	1,00m ²
Balcón 4/Balcony4	1,00m ²
Superficie útil total / Total useful surface	75,75m ²

GARAJE/GARAGE	
Superficies útiles/Useful surfaces	
Superficie útil total del Garaje/ Total useful surface Garage	19,60m ²



PLANTA / FLOOR	
Superficies útiles/Useful surfaces	
Salón-Comedor-Cocina/ Living / Dining / Kitchen	23,50m ²
Distribuidor/Corridor	10,25m ²
Baño 1/Bathroom1	4,10m ²
Dormitorio 1/Bedroom1	11,25m ²
Baño 2/Bathroom2	3,50m ²
Dormitorio 2/Bedroom2	9,30m ²
Dormitorio 3/Bedroom3	8,15m ²
Perchero Lavadero/Laundry	4,00m ²
Balcón 1/Balcony1	0,80m ²
Balcón 2/Balcony2	1,00m ²
Balcón 3/Balcony3	1,00m ²
Balcón 4/Balcony4	1,00m ²
Superficie útil total / Total useful surface	77,85m ²



PLANTA / FLOOR	
Superficies útiles/Useful surfaces	
Salón-Comedor-Cocina/ Living / Dining / Kitchen	27,30m ²
Distribuidor/Corridor	2,10m ²
Baño 1/Bathroom1	4,90m ²
Dormitorio 1/Bedroom1	12,00m ²
Lavadero/Laundry	1,80m ²
Balcón 1/Balcony1	1,00m ²
Balcón 2/Balcony2	1,00m ²
Superficie útil total / Total useful surface	50,10m ²

GARAJE/GARAGE	
Superficies útiles/Useful surfaces	
Superficie útil total del Garaje/ Total useful surface Garage	24,10m ²

PROPERTY	BEDS	BATHROOMS	Built-up (constr.)	Price
1º 1	3	2	92,5 m ² + lavadero 4,6 m ² + garaje 24,1 m ²	250.000 €
1º 2	2	2	66,25 m ² + garaje 20,35 m ²	198.000 €
1º 3	3	2	90 m ² + lavadero 4 m ² + garaje 20,9 m ²	270.000 €
2º 1	3	2	92,45 m ² + garaje 19,6 m ²	255.000 €
2º 2	1	1	56,3 m ² + garaje 22,15 m ²	175.000 €
2º 3	3	2	90 m ² + garaje 23,7 m ²	280.000 €

Kasia Wabia

Aria Home Invest S.L.U

+48 601 56 88 44

+34 674 427 308

hello@ariaspain.com

www.ariaspain.com

