

Malaga

## Appartement in Malaga

Offertenummer: 12860

**Vanaf 467000 €**

\*Prijs exclusief btw



Opleverdatum:



### Informatie over het pand

**Type:** Appartement

**Aantal badkamers:** 2

**Aantal slaapkamers:** 3

**Oppervlakte:** 87.25 m<sup>2</sup>

**Stad:** Malaga



### Eigendom Beschrijving

Dit nieuwe gebouw is ontworpen als een modern wooncomplex omringd door allerlei

diensten. Tot de faciliteiten behoren een zwembad, lounge, coworkingruimte en fitnessruimte. Alle appartementen zijn ontworpen met optimale indelingen en hoogwaardige afwerkingen om de ruimte, functionaliteit en helderheid van elke kamer te maximaliseren. Het wooncomplex ligt in Malaga, in de wijk Colinas de Limonar, op een bevoorrechte locatie op slechts een paar minuten van alle diensten en voorzieningen, met directe toegang tot de snelweg.

De meeste appartementen hebben een open ontwerp en beschikken over volledig gemeubileerde en uitgeruste keukens, ruime lounges, grote slaapkamers met en-suite badkamers en terrassen. Bij de prijs is een parkeerplaats en, in sommige gevallen, een berging inbegrepen.



## Voordelen



Airconditioning



Gedeeld zwembad



Balkon/Terras



Lift



Garage



## Wat is inbegrepen in de prijs



Gemeubileerde keuken



Parkeerplaats



Gedeeld zwembad



Airconditioning



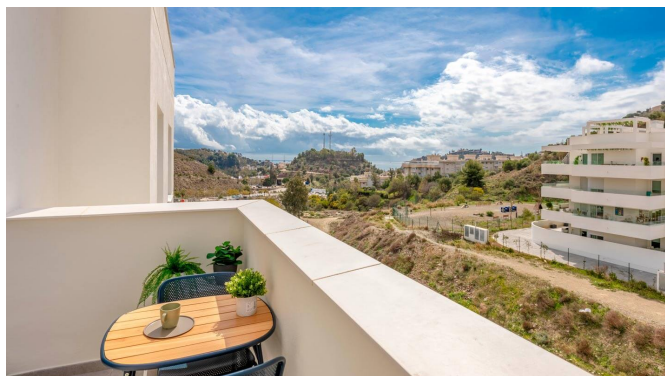
Smarthome



Gemeubileerde badkamer



## Galerij

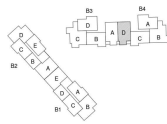




MÁLAGA

**BLOQUE 4 / PLANTA TERCERA  
LETRA D**

	SUP. ÚTIL	EXTINT
Receptor	5,94 m <sup>2</sup>	10 m <sup>2</sup>
Salón/Comedor Cocina	36,24 m <sup>2</sup>	10 m <sup>2</sup>
Comedor principal	10,00 m <sup>2</sup>	10 m <sup>2</sup>
Cocina de 2	10,00 m <sup>2</sup>	10 m <sup>2</sup>
Salón principal	4,51 m <sup>2</sup>	10 m <sup>2</sup>
Baño	5,94 m <sup>2</sup>	10 m <sup>2</sup>
Escaleras	1,24 m <sup>2</sup>	10 m <sup>2</sup>
Terraza	5,94 m <sup>2</sup>	10 m <sup>2</sup>



Superficie Útil Interior: 72,21 m<sup>2</sup>  
 Superficie Útil Exterior: 0 m<sup>2</sup>  
 Superficie Construida (sin p. a.): 80,25 m<sup>2</sup>  
 Superficie Útil (Decreto 210/2005 del B.O.J.A.): 104,46 m<sup>2</sup>  
 Superficie Construida (Decreto 210/2005 del B.O.J.A.): 104,46 m<sup>2</sup>

ESCALA GRÁFICA

El presente plano es un dibujo, no un fin de obra. El presente plano es un documento de carácter informativo y no debe utilizarse para la construcción de obras sin el consentimiento expreso del arquitecto. El presente plano es un documento de carácter informativo y no debe utilizarse para la construcción de obras sin el consentimiento expreso del arquitecto. El presente plano es un documento de carácter informativo y no debe utilizarse para la construcción de obras sin el consentimiento expreso del arquitecto.

**BLOQUE 2 / PLANTA TERCERA  
LETRA D**

SUP. ÚTIL	EXTINT
Rebollar	3,08 m²
Superficie Construida	20,23 m²
Cocina	14,45 m²
Comedor principal	5,82 m²
Dormitorio 1	5,04 m²
Baño principal	3,08 m²
Salón	3,76 m²
Terraza	5,46 m²

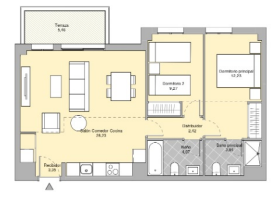


Superficie Útil Interior: 45,17 m²  
 Superficie Útil Exterior: 5,46 m²  
 Superficie Construida según P.D.: 20,23 m²  
 Superficie Útil Construida según P.D.: 45,17 m²  
 Superficie Construida según Decreto 218/2005 del B.O.J.A.: 20,23 m²

El presente proyecto es un documento de carácter preliminar y no constituye un contrato de compraventa. El precio y las condiciones de venta son susceptibles de modificación y actualización. El precio y las condiciones de venta son susceptibles de modificación y actualización. El precio y las condiciones de venta son susceptibles de modificación y actualización. El precio y las condiciones de venta son susceptibles de modificación y actualización.

**BLOQUE 3 / PLANTA TERCERA  
LETRA D**

SUP. ÚTIL	EXTINT
Rebollar	3,08 m²
Superficie Construida	20,23 m²
Cocina	14,45 m²
Comedor principal	5,82 m²
Dormitorio 1	5,04 m²
Baño principal	3,08 m²
Salón	3,76 m²
Terraza	5,46 m²



Superficie Útil Interior: 45,17 m²  
 Superficie Útil Exterior: 5,46 m²  
 Superficie Construida según P.D.: 20,23 m²  
 Superficie Útil Construida según P.D.: 45,17 m²  
 Superficie Construida según Decreto 218/2005 del B.O.J.A.: 20,23 m²

El presente proyecto es un documento de carácter preliminar y no constituye un contrato de compraventa. El precio y las condiciones de venta son susceptibles de modificación y actualización. El precio y las condiciones de venta son susceptibles de modificación y actualización. El precio y las condiciones de venta son susceptibles de modificación y actualización. El precio y las condiciones de venta son susceptibles de modificación y actualización.

**Available houses**

Select the number of bedrooms: 2 | 3 | Penthouses/Ground floors

FLOOR	BEDROOMS	BATHROOMS	SURFACE	TERRACE	PRICE *	DRAWING
Property - Ground floor	3	2	116.72 sqm	55.68 sqm	€ 525.000	View

Select the number of bedrooms: 2 | 3 | Penthouses/Ground floors

FLOOR	BEDROOMS	BATHROOMS	SURFACE	TERRACE	PRICE *	DRAWING
Property - Floor 1	3	2	111.81 sqm	7.55 sqm	€ 467.000	View
Property - Floor 3	3	2	116.72 sqm	4.05 sqm	€ 475.000	View
Property - Floor 3	3	2	111.75 sqm	4.97 sqm	€ 497.000	View
Property - Floor 3	3	2	111.69 sqm	5.46 sqm	€ 513.000	View
Property - Ground floor	3	2	116.72 sqm	55.68 sqm	€ 525.000	View

Select the number of bedrooms: 2 | 3 | Penthouses/Ground floors

FLOOR	BEDROOMS	BATHROOMS	SURFACE	TERRACE	PRICE *	DRAWING
Property - Floor 3	2	2	87.25 sqm	5.45 sqm	€ 391.000	View
Property - Floor 3	2	2	100.84 sqm	5.50 sqm	€ 485.000	View

V.A.T. must be added to these prices at the rate in effect of the time of accrual. The current rate is 10%.

**Kasia Wabia**

**Aria Home Invest S.L.U**

+48 601 56 88 44

+34 674 427 308

hello@ariarealestate.eu

www.ariarealestate.eu

