

Malaga

## Appartement in Malaga

Offertenummer: 17862

**Vanaf 391000 €**

\*Prijs exclusief btw



Opleverdatum:



### Informatie over het pand

**Type:** Appartement

**Aantal badkamers:** 2

**Aantal slaapkamers:** 2

**Oppervlakte:** 87.25 m<sup>2</sup>

**Stad:** Malaga



### Eigendom Beschrijving

Dit nieuwbouwproject is opgezet als een modern wooncomplex omringd door allerlei

diensten. Opvallende gemeenschappelijke ruimtes zijn onder andere een zwembad, gemeenschapsruimte, coworkingruimte en fitnessruimte. Alle woningen zijn ontworpen met optimale indelingen en hoogwaardige afwerkingen om ruimte, functionaliteit en helderheid in elke kamer te maximaliseren. Het wooncomplex ligt in Málaga, in de wijk Colinas de Limonar, op een bevoorrechte locatie op slechts enkele minuten van allerlei diensten en voorzieningen, met directe toegang tot de snelweg.

Gebaseerd op een open concept, hebben de meeste eenheden open keukens die volledig gemeubileerd en uitgerust zijn, ruime woonkamers, grote slaapkamers met en-suite badkamers en terrassen. De prijs is inclusief een parkeerplaats en, in sommige gevallen, een opslagruimte.



## Voordelen



Airconditioning



Gedeeld zwembad



Balkon/Terras



Lift



Garage



## Wat is inbegrepen in de prijs



Gemeubileerde keuken



Parkeerplaats



Gedeeld zwembad



Airconditioning



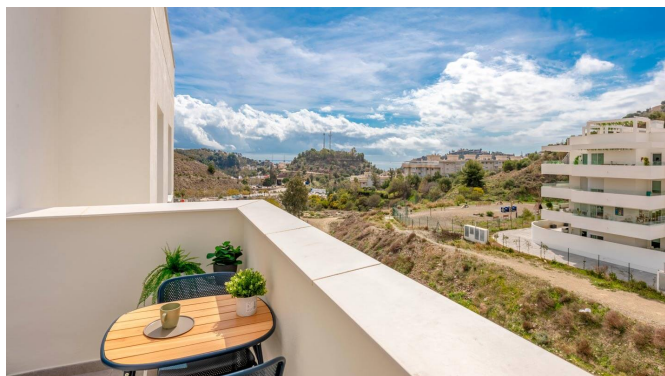
Smarthome



Gemeubileerde badkamer



## Galerij

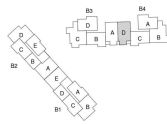




MÁLAGA

**BLOQUE 4 / PLANTA TERCERA  
LETRA D**

	SUP. ÚTIL	EXTINT
Receptor	5,94 m <sup>2</sup>	10 m <sup>2</sup>
Salón/Comedor Cocina	36,24 m <sup>2</sup>	40 m <sup>2</sup>
Cuarto de baño	7,02 m <sup>2</sup>	10 m <sup>2</sup>
Cuarto de dormitorio	10,98 m <sup>2</sup>	15 m <sup>2</sup>
Salón comedor	4,23 m <sup>2</sup>	5 m <sup>2</sup>
Baño	5,94 m <sup>2</sup>	10 m <sup>2</sup>
Dormitorio	7,02 m <sup>2</sup>	10 m <sup>2</sup>
Terraza	5,94 m <sup>2</sup>	10 m <sup>2</sup>



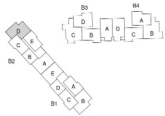
Superficie Útil Interior: 70,23 m<sup>2</sup>  
 Superficie Útil Exterior: 5,94 m<sup>2</sup>  
 Superficie Construida (sin p. g.): 80,25 m<sup>2</sup>  
 Superficie Útil (Decreto 210/2005 del B.O.J.A.): 80,25 m<sup>2</sup>  
 Superficie Construida (Decreto 210/2005 del B.O.J.A.): 100,29 m<sup>2</sup>

ESCALA: 1:500

El presente plano es un documento de carácter informativo y no constituye un contrato de compraventa. Toda información contenida en el mismo es meramente orientativa y no garantiza la exactitud de los datos. El comprador deberá verificar personalmente la información contenida en el presente plano y en el contrato de compraventa. El vendedor no se responsabiliza de la exactitud de los datos. El comprador deberá verificar personalmente la información contenida en el presente plano y en el contrato de compraventa.

**BLOQUE 2 / PLANTA TERCERA  
LETRA D**

SUP. ÚTIL	EXTINT
Rebollar	3,38 m <sup>2</sup>
Superficie Construida	28,23 m <sup>2</sup>
Cocina	14,45 m <sup>2</sup>
Comedor principal	14,45 m <sup>2</sup>
Comedor 2	5,34 m <sup>2</sup>
Baño principal	5,34 m <sup>2</sup>
Baño	3,76 m <sup>2</sup>
Terraza	5,46 m <sup>2</sup>

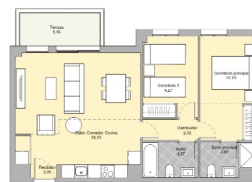
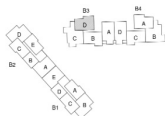


Superficie Útil Interior: 45,17 m<sup>2</sup>  
 Superficie Útil Exterior: 5,46 m<sup>2</sup>  
 Superficie Construida según P.D.: 28,23 m<sup>2</sup>  
 Superficie Útil Construida según P.D.: 45,17 m<sup>2</sup>  
 Superficie Construida según Decreto 218/2005 del B.O.J.A.: 28,23 m<sup>2</sup>



**BLOQUE 3 / PLANTA TERCERA  
LETRA D**

SUP. ÚTIL	EXTINT
Rebollar	3,38 m <sup>2</sup>
Superficie Construida	28,23 m <sup>2</sup>
Cocina	14,45 m <sup>2</sup>
Comedor principal	14,45 m <sup>2</sup>
Comedor 2	5,34 m <sup>2</sup>
Baño principal	5,34 m <sup>2</sup>
Baño	3,76 m <sup>2</sup>
Terraza	5,46 m <sup>2</sup>



Superficie Útil Interior: 45,17 m<sup>2</sup>  
 Superficie Útil Exterior: 5,46 m<sup>2</sup>  
 Superficie Construida según P.D.: 28,23 m<sup>2</sup>  
 Superficie Útil Construida según P.D.: 45,17 m<sup>2</sup>  
 Superficie Construida según Decreto 218/2005 del B.O.J.A.: 28,23 m<sup>2</sup>



**Available houses**

Select the number of bedrooms:  2  3 Penthouses/Ground floors

FLOOR	BEDROOMS	BATHROOMS	SURFACE	TERRACE	PRICE *	DRAWING
Property - Ground floor	3	2	116.72 sqm	55.68 sqm	€ 525.000	<a href="#">View</a>

Select the number of bedrooms:  2  3 Penthouses/Ground floors

FLOOR	BEDROOMS	BATHROOMS	SURFACE	TERRACE	PRICE *	DRAWING
Property - Floor 1	3	2	111.81 sqm	7.55 sqm	€ 467.000	<a href="#">View</a>
Property - Floor 3	3	2	116.72 sqm	4.05 sqm	€ 475.000	<a href="#">View</a>
Property - Floor 3	3	2	111.75 sqm	4.97 sqm	€ 497.000	<a href="#">View</a>
Property - Floor 3	3	2	111.69 sqm	5.46 sqm	€ 513.000	<a href="#">View</a>
Property - Ground floor	3	2	116.72 sqm	55.68 sqm	€ 525.000	<a href="#">View</a>

Select the number of bedrooms:  2  3 Penthouses/Ground floors

FLOOR	BEDROOMS	BATHROOMS	SURFACE	TERRACE	PRICE *	DRAWING
Property - Floor 3	2	2	87.25 sqm	5.45 sqm	€ 391.000	<a href="#">View</a>
Property - Floor 3	2	2	100.84 sqm	5.50 sqm	€ 485.000	<a href="#">View</a>

V.A.T. must be added to these prices at the rate in effect of the time of accrual. The current rate is 10%.

**Kasia Wabia**

**Aria Home Invest S.L.U**

+48 601 56 88 44

+34 674 427 308

hello@ariarealestate.eu

www.ariarealestate.eu

