



Manilva

Appartement in Manilva

Offertenummer: 24054

Vanaf 346000 €

*Prijs exclusief btw



Opleverdatum:



Informatie over het pand

Type: Appartement

Aantal badkamers: 2

Aantal slaapkamers: 3

Oppervlakte: 106.42 m²

Stad: Manilva



Eigendom Beschrijving

Een project van 100 appartementen in een prachtige woonwijk en op een unieke locatie. De twee- en driekamerappartementen zijn verdeeld over verschillende blokken, waardoor een

evenwichtig geheel ontstaat. Het project combineert moderne architectuur met een perfect ontworpen landschap dat het gebouw omringt met grote tuinen en gemeenschappelijke recreatieruimtes waardoor klanten kunnen genieten van het resortconcept.

Zeer ruime appartementen, penthouses en appartementen op de begane grond met indelingen, kwaliteit en afwerkingen die ontworpen zijn om de woning precies te maken waar u naar op zoek bent. Elke flat heeft een groot terras, een belangrijk onderdeel van de hele flat, een ruime uitbreiding met een prachtig uitzicht.

De locatie en omgeving zijn andere geweldige kenmerken van het project, met een ongeëvenaard uitzicht op de Middellandse Zee. Manilva is een unieke stad vanwege de ligging, cultuur en gastronomie, een plek waar u kunt genieten van de zon, de zee en een aangename en vriendelijke levensstijl.



Voordelen



Uitzicht op zee



Dichtbij golfbanen



Airconditioning



Gedeeld zwembad



Balkon/Terras



Dichtbij de zee



Parkeerplaats



Garage



Beveiligd complex



Wat is inbegrepen in de prijs



Gemeubileerde keuken



Parkeerplaats



Opslagruimte



Gedeeld zwembad



Airconditioning

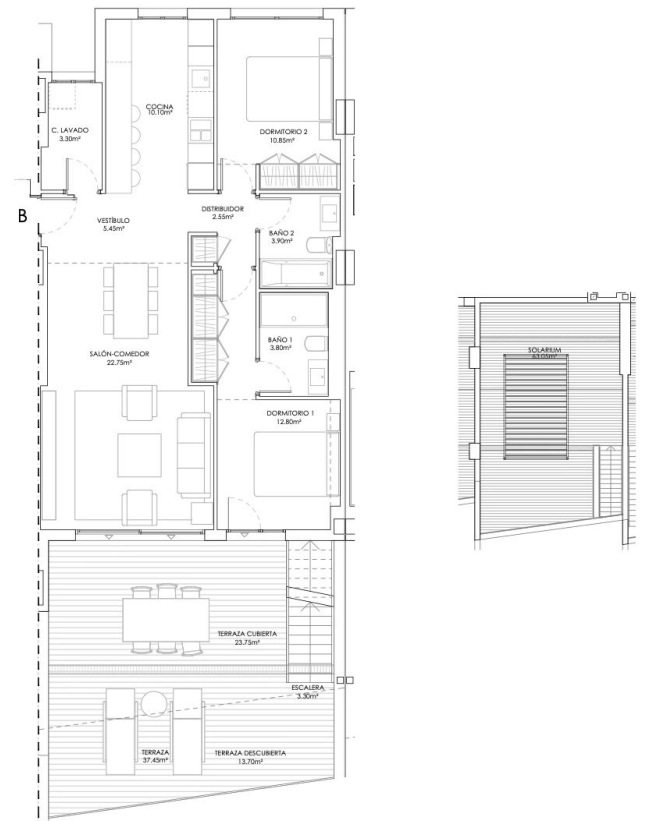
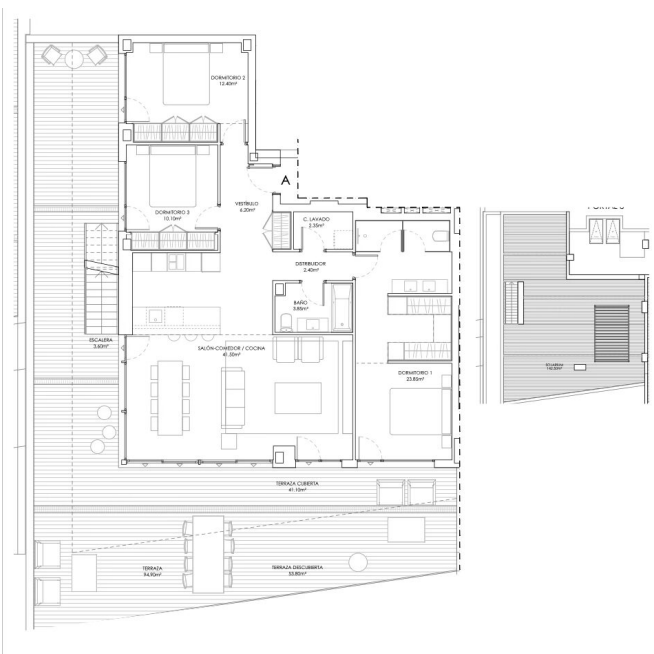


Gemeubileerde badkamer



Galerij





FASE	Puntal	Planta Floor	Letra letter	Dormitorio Bedrooms	Sala Comedor Living	Cocina Kitchen	Baño Bathrooms	OTL ADVERTIA	OTL CERRAJADA	Terraza Terrace	Terraza cubierta Covered terrace	Terraza descubierta Uncovered terrace	Solarium	Garaje 1	Garaje 2	Tanque 1	Tanque 2	Precio		
1	2	1	04C	A	3	106,42	124,24	41,7	81,2	44,7	13,3	27,8		6				TR-01_04	TR-01_05	346.000,0
2	1	08B	A	3	105,23	122,04	27,8	91,2	28,4	13,3	15,2		5					TR-01_01	TR-01_15	351.000,0
3	1	08B	C	3	105,22	122,04	27,8	91,2	28,13	13,3	15,23		7					TR-01_06	TR-01_07	353.000,0
10	1	24T	B	2	86,61	101,12	37,45	79,8	37,45	23,75	13,7	63,01	140	9				TR-01_11		481.000,0
11	2	08B	C	3	105,22	122,04	27,8	91,2	28,13	13,3	15,23		17					TR-02_06	TR-02_02	381.000,0
12	2	24T	A	2	115,37	134,71	54,05	100,3	54,05	30,45	24,2	96	133	12				TR-02_14		570.000,0
23	2	08B	A	3	105,22	122,04	27,8	91,2	27,8	12,95	14,45		23					TR-03_01	TR-03_02	392.000,0
28	2	3	24T	A	3	115,37	134,71	54,05	100,3	54,05	30,45	24,2	96	130	28			TR-03_11		590.000,0
80	2	6	24T	B	2	86,61	101,12	37,45	79,8	37,45	23,75	13,7	63,01	111	105			TR-05_11	TR-06_11	527.000,0

Kasia Wabia

Aria Home Invest S.L.U

 +48 601 56 88 44

 +34 674 427 308

 hello@ariarealestate.eu

 www.ariarealestate.eu

