



Orihuela Costa

Appartement in Orihuela Costa

Offertenummer: 28081

Vanaf 419000 €

*Prijs exclusief btw



Opleverdatum:



Informatie over het pand

Type: Appartement

Aantal badkamers: 2

Aantal slaapkamers: 3

Oppervlakte: 100.61 m²

Stad: Orihuela Costa



Eigendom Beschrijving

Er wordt een exclusief nieuw wooncomplex gebouwd in het pittoreske Playa Flamenca, op slechts 400 meter van het strand. Het biedt stijlvolle appartementen met 2, 3 of 4 slaapkamers en 2 of 3 badkamers. Elk appartement heeft een ruime woonkamer die verbonden is met een moderne open keuken, en grote schuiframen die uitkomen op een zonnig terras. De penthouses hebben een hoge afwerkingsstandaard en een indrukwekkend privé dakterras, ideaal om te ontspannen.

Het hele complex is ontworpen in een tropische stijl en biedt bewoners toegang tot drie zwembaden, waarvan één verwarmd, en prachtige groene ruimtes. Bewoners hebben ook toegang tot een bowlingbaan, een fitnessruimte en talloze recreatie- en ontspanningsruimtes.

Dit charmante wooncomplex ligt aan de Middellandse Zeekust, in het zuidelijke deel van de provincie Alicante, ongeveer 4 kilometer ten zuiden van Torrevieja. Het gebied staat bekend om zijn drie pittoreske zandstranden met kristalhelder water en Spaanse strandbars. U vindt een rijke infrastructuur in de buurt van het complex - talloze restaurants, bars en winkels.



Voordelen



Gedeeld zwembad



Balkon/Terras



Dichtbij de zee



Parkeerplaats



Lift



Garage



Beveiligd complex



Wat is inbegrepen in de prijs



Gemeubileerde keuken



Parkeerplaats



Opslagruimte



Gedeeld zwembad



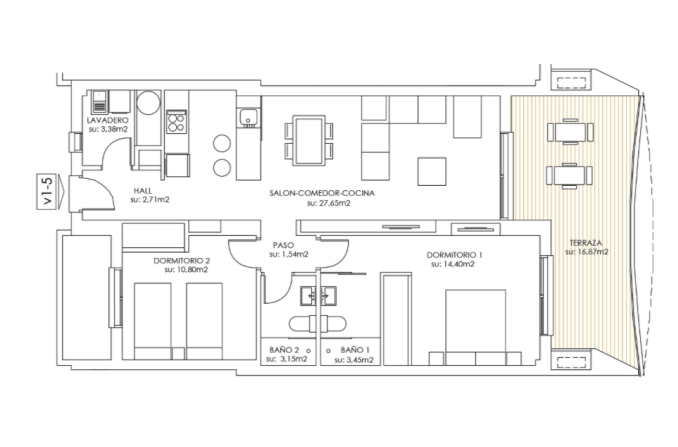
Voorgeïnstalleerde airconditioning

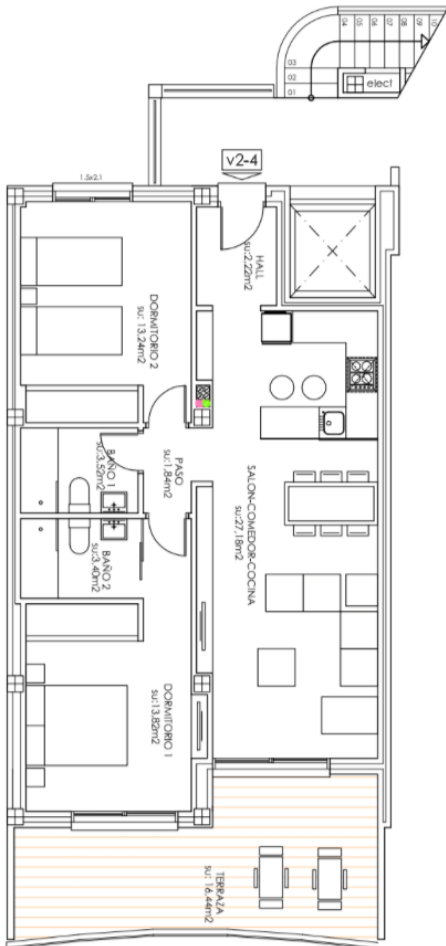
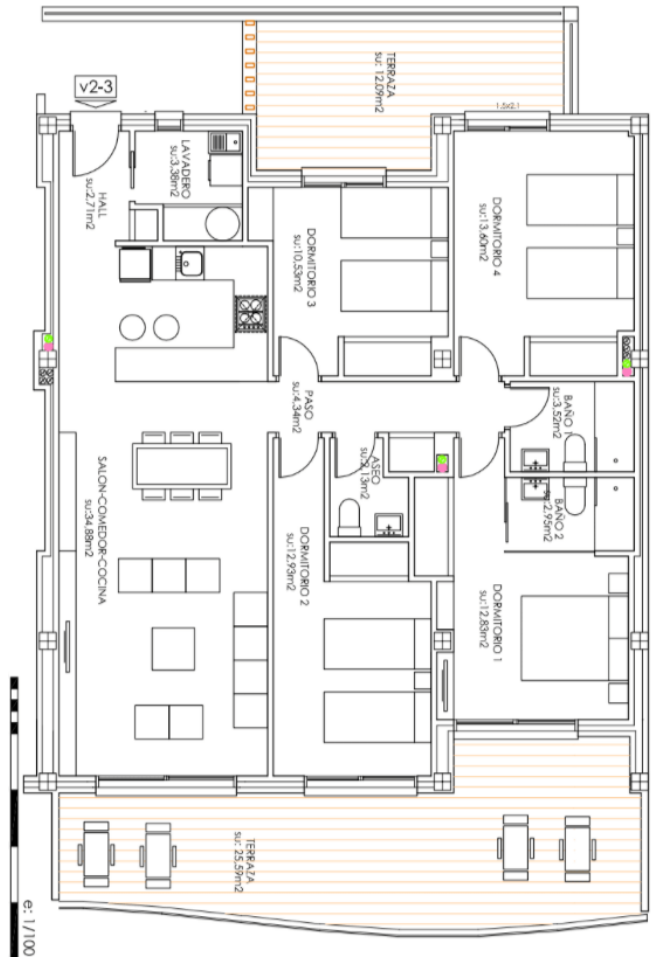
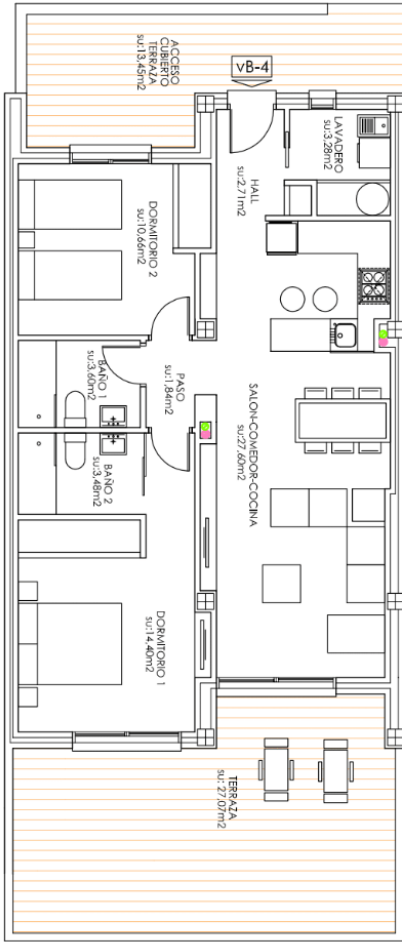


Gemeubileerde badkamer



Galerij





BLOQUE 2												
FLOOR	STAIRS	N°	TYPE	BED ROOM	UTILITY ROOM	AREAS	COMMON	TERRACE	SOLARIUM	TOTAL AREA	GARAGE	PRICE
BLOQ 1	E1	23	V2-3	2/2	NO	73,3	6,46	16,88	0	90,18	E2-17	PILOTO
-1 FLOOR	E2										24	13.000 €
GROUND FLOOR	E1	37	VB-1	3/2	YES	99,25	8,11	46,26	No	145,51	10	
		38	VB-2	2/2	NO	73,55	6,01	33,78	No	107,33	8	380.000 €
		39	VB-3	2/2	YES	77,69	6,34	39,59	No	117,28	3	
		40	VB-4	2/2	YES	80,33	6,56	40,52	No	120,85	4	420.000 €
		41	VB-5	2/2	NO	77,78	6,07	31,18	No	108,96	12	399.000 €
GROUND FLOOR	E2	42	VB-6	2/2	YES	77,58	6,34	36,59	No	114,17	6	
		43	VB-7	3/2	YES	101,28	8,27	23,82	No	125,10	7	
		44	V1-1	4/3	YES	119,41	9,76	35,23	No	154,64	5	
FIRST FLOOR	E1	45	V1-2	3/2	YES	97,04	7,92	14,70	No	111,74	9	
		46	V1-3	4/3	YES	120,91	9,89	36,40	No	157,31	14	
		47	V1-4	2/2	NO	77,69	6,07	18,88	No	96,57	15	390.000 €
FIRST FLOOR	E2	48	V1-5	2/2	YES	78,05	6,38	16,51	No	94,56	16	
		49	V1-6	3/2	YES	100,88	8,23	46,07	No	146,95	18	
		50	V2-1	4/3	YES	119,41	9,76	36,30	No	155,71	1	
		51	V2-2	3/2	YES	97,04	7,92	14,63	No	111,67	20	
		52	V2-3	4/3	YES	120,91	9,89	25,59	No	146,50	23	490.000 €
SECOND FLOOR	E1	53	V2-4	2/2	NO	77,69	6,07	16,44	No	94,13	17	385.000 €
		54	V2-5	2/2	YES	78,05	6,38	18,55	No	96,60	21	
		55	V2-6	3/2	YES	100,88	8,23	46,07	No	146,95	22	
PENT HOUSE	E1	56	VAT-1	4/3	YES	147,74	12,09	62,64	118,15	328,63	19	4.5x3,0
		57	VAT-2	3/2	YES	118,06	9,65	78,93	90,5	287,49	13	4.5x3,0
		58	VAT-3	3/2	YES	102,18	8,34	40,73	84,62	227,53	11	4.5x3,0
		59	VAT-4	3/2	YES	116,28	9,52	63,45	91,03	270,76	2	4.5x3,0

BLOQUE 3														
FLOOR	STAIRS	Nº	TYPE	BED/ BATH	UTILITY ROOM	AREAS	COMMO N	TERRA CE	SOLAR IUM	TOTAL AREA	GARA GE nº	Size: LxW	STORA GE	PRICE
-1 FLOOR	E1										14	5x3,1	NO	14.500 €
	E2										R1	6,1x2,7	NO	15.500 €
GROUND FLOOR	E1	60	VB-1	3/2	YES	99,25	8,44	21,69	No	129,38	3	4,7x2,6	Si	395.000 €
		61	VB-2	2/2	NO	73,55	6,25	33,49	No	113,29	7	4,7x3,1	Si	
		62	VB-3	2/2	YES	77,69	6,60	38,15	No	122,44	9	4,7x3,1	Si	340.000 €
	E2	63	VB-4	2/2	YES	80,33	6,83	40,37	No	127,53	11	4,7x3,1	Si	
		64	VB-5	2/2	YES	82,89	7,05	36,39	No	126,33	24	5x3,1	Si	355.000 €
		65	VB-6	2/2	YES	77,86	6,62	38,79	No	123,27	29	5x3,1	Si	
		66	VB-7	2/2	NO	73,30	6,23	33,75	No	113,28	22	5x3,1	Si	325.000 €
		67	VB-8	2/2	YES	77,70	6,61	38,61	No	122,92	30	5x3,1	Si	339.000 €
		68	VB-9	3/2	YES	100,61	8,55	41,65	No	150,81	19	4,7x3	Si	419.000 €
FIRST FLOOR	E1	69	V1-1	4/3	YES	119,41	10,15	39,62	No	169,18	5	4,7x3,3	Si	515.000 €
		70	V1-2	3/2	YES	94,57	8,04	17,60	No	120,21	8	5x3,1	Si	400.000 €
		71	V1-3	4/3	YES	122,10	10,38	34,79	No	167,27	6	5x3,1	Si	505.000 €
	E2	72	V1-4	2/2	YES	82,89	7,05	18,77	No	108,71	13	4,7x3,1	Si	355.000 €
		73	V1-5	2/2	YES	77,70	6,61	16,87	No	101,18	16	5x3,1	Si	335.000 €
		74	V1-6	2/2	NO	73,30	6,23	19,13	No	98,66	18	5x3,1	Si	
		75	V1-7	2/2	YES	77,70	6,61	16,96	No	101,27	20	5x3,1	Si	338.000 €
		76	V1-8	3/2	YES	100,61	8,55	46,10	No	155,26	28	5x3,1	Si	
SECOND FLOOR	E1	77	V2-1	4/3	YES	119,41	10,15	40,69	No	170,25	4	5x2,7	Si	
		78	V2-2	3/2	YES	94,57	8,04	17,71	No	120,32	10	5x3,1	Si	
		79	V2-3	4/3	YES	122,10	10,38	36,71	No	169,19	12	5x3,1	Si	525.000 €
	E2	80	V2-4	2/2	YES	82,89	7,05	16,50	No	106,44	15	4,7x3,1	Si	365.000 €
		81	V2-5	2/2	YES	77,70	6,61	19,10	No	103,41	17	4,7x3,1	Si	
		82	V2-6	2/2	NO	73,30	6,23	16,86	No	96,39	23	4,7x3,1	Si	
		83	V2-7	2/2	YES	77,70	6,61	19,10	No	103,41	25	4,7x2,7	Si	
		84	V2-8	3/2	YES	100,61	8,55	46,10	No	155,26	26	5x3,1	Si	
PENT HOUSE	E1	85	VAT-1	4/3	YES	147,76	12,56	62,28	117,15	339,75	2	5x4	Si	
		86	VAT-2	3/2	YES	118,06	10,04	81,63	96,17	305,90	1	4,7x3,5	Si	
		87	VAT-3	3/2	YES	116,06	9,87	34,06	85,63	245,62	27	4,7x3,9	Si	
	E2	88	VAT-4	3/2	YES	96,62	8,38	40,02	91,95	238,97	R2	5x3,8	Si	
		89	VAT-5	4/3	YES	138,50	11,37	65,40	101,32	336,59	21	4,7x3,3	Si	

Kasia Wabia

Aria Home Invest S.L.U

+48 601 56 88 44

+34 674 427 308

hello@ariaspain.com

www.ariaspain.com

ARIA
— SPAIN —

