



San Pedro del Pinatar  
**Appartement in San Pedro del Pinatar**

Offertenummer: 12057

**Vanaf 269000 €**

\*Prijs exclusief btw



Opleverdatum:  
December 2024



**Informatie over het pand**

**Type:** Appartement

**Aantal badkamers:** 2

**Aantal slaapkamers:** 2

**Oppervlakte:** 80.04 m<sup>2</sup>

**Stad:** San Pedro del Pinatar



**Eigendom Beschrijving**

Een modern complex met luxe appartementen in het hart van San Pedro del Pinatar. Het project bestaat uit 51 appartementen verdeeld over drie gebouwen, met verschillende indelingen met twee of drie slaapkamers.

Er zijn drie typen appartementen beschikbaar:

- Begane grond met ruime terrassen en directe toegang tot het gemeenschappelijke zwembad.
- Standaard suites met comfortabele terrassen.
- Penthouses, met een privé solarium uitgerust met een toilet, een zomerkeuken en een ontspanningsruimte met een gazon van kunstgras.

Bovendien kunnen bewoners genieten van het elegante gemeenschappelijke zwembad, ideaal om te ontspannen.



## Voordelen



Airconditioning



Gedeeld zwembad



Balkon/Terras



Parkeerplaats



Garage



Beveiligd complex



## Wat is inbegrepen in de prijs



Gemeubileerde keuken



Gedeeld zwembad



Airconditioning



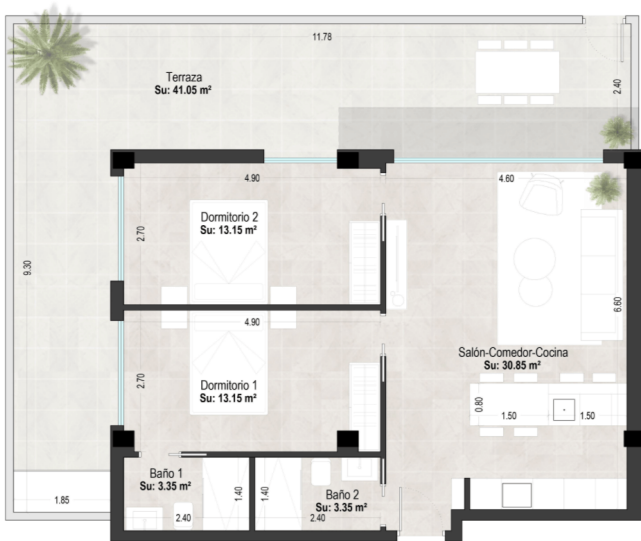
Gemeubileerde badkamer



## Galerij







**FULL Package Apartment + Standard Opened Parking Place 10.000€**

| Torre | Planta | Piso  | Bed / Bath | Price | Torre          | Planta | Piso | Bed / Bath | Price |       |           |
|-------|--------|-------|------------|-------|----------------|--------|------|------------|-------|-------|-----------|
| 18A   | 1      | Bajo  | A          | 3 / 2 | SOLD           | 23A    | 2    | 3          | A     | 2 / 2 | 279.000 € |
| 18B   | 1      | Bajo  | B          | 3 / 2 | SOLD           | 23B    | 2    | 3          | B     | 2 / 2 | 269.000 € |
| 11A   | 1      | 1     | A          | 3 / 2 | SOLD           | 23C    | 2    | 3          | C     | 2 / 2 | 299.000 € |
| 11B   | 1      | 1     | B          | 3 / 2 | SOLD           | 23D    | 2    | 3          | D     | 2 / 2 | 309.000 € |
| 11C   | 1      | 1     | C          | 3 / 2 | SOLD           | 2AA    | 2    | Atico      | A     | 3 / 2 | SOLD      |
| 11D   | 1      | 1     | D          | 3 / 2 | SOLD           | 2AB    | 2    | Atico      | B     | 3 / 2 | SOLD      |
| 12A   | 1      | 2     | A          | 3 / 2 | SOLD           |        |      |            |       |       |           |
| 12B   | 1      | 2     | B          | 3 / 2 | SOLD           |        |      |            |       |       |           |
| 12C   | 1      | 2     | C          | 3 / 2 | SOLD           | 38A    | 3    | Bajo       | A     | 2 / 2 | SOLD      |
| 12D   | 1      | 2     | D          | 3 / 2 | SOLD           | 38B    | 3    | Bajo       | B     | 2 / 2 | SOLD      |
| 13A   | 1      | 3     | A          | 3 / 2 | SOLD           | 38C    | 3    | Bajo       | C     | 3 / 2 | SOLD      |
| 13B   | 1      | 3     | B          | 3 / 2 | SOLD           | 38D    | 3    | Bajo       | D     | 3 / 2 | 269.950 € |
| 13C   | 1      | 3     | C          | 2 / 2 | FULLY EQUIPPED | 31A    | 3    | 1          | A     | 2 / 2 | SOLD      |
| 13D   | 1      | 3     | D          | 2 / 2 | FULLY EQUIPPED | 31B    | 3    | 1          | B     | 2 / 2 | SOLD      |
| 1AA   | 1      | Atico | A          | 3 / 2 | SOLD           | 31C    | 3    | 1          | C     | 3 / 2 | SOLD      |
| 1AB   | 1      | Atico | B          | 3 / 2 | SOLD           | 31D    | 3    | 1          | D     | 3 / 2 | 259.000 € |
|       |        |       |            |       |                | 32A    | 3    | 2          | A     | 2 / 2 | SOLD      |
| 28A   | 2      | Bajo  | A          | 3 / 2 | SOLD           | 32B    | 3    | 2          | B     | 2 / 2 | SOLD      |
| 28B   | 2      | Bajo  | B          | 3 / 2 | SOLD           | 32C    | 3    | 2          | C     | 3 / 2 | SOLD      |
| 21A   | 2      | 1     | A          | 3 / 2 | SOLD           | 32D    | 3    | 2          | D     | 3 / 2 | 269.000 € |
| 21B   | 2      | 1     | B          | 3 / 2 | SOLD           | 33A    | 3    | 3          | A     | 2 / 2 | 284.000 € |
| 21C   | 2      | 1     | C          | 3 / 2 | 259.000 €      | 33B    | 3    | 3          | B     | 2 / 2 | 284.000 € |
| 21D   | 2      | 1     | D          | 3 / 2 | SOLD           | 33C    | 3    | 3          | C     | 2 / 2 | 299.000 € |
| 22A   | 2      | 2     | A          | 3 / 2 | 289.000 €      | 33D    | 3    | 3          | D     | 2 / 2 | 299.000 € |
| 22B   | 2      | 2     | B          | 3 / 2 | 289.000 €      | 3AA    | 3    | Atico      | A     | 2 / 2 | SOLD      |
| 22C   | 2      | 2     | C          | 3 / 2 | 269.000 €      | 3AB    | 3    | Atico      | B     | 2 / 2 | SOLD      |
| 22D   | 2      | 2     | D          | 3 / 2 | SOLD           | 3AC    | 3    | Atico      | C     | 3 / 2 | SOLD      |

**Kasia Wabia**

**Aria Home Invest S.L.U**

+48 601 56 88 44

+34 674 427 308

hello@ariarealestate.eu

www.ariarealestate.eu

