



## Torre-Pacheco

### Appartement in Torre-Pacheco

Offertenummer: 15500

**Vanaf 271900 €**

\*Prijs exclusief btw



Opleverdatum:  
Beschikbaar



#### Informatie over het pand

**Type:** Appartement

**Aantal badkamers:** 2

**Aantal slaapkamers:** 2

**Oppervlakte:** 88.08 m<sup>2</sup>

**Stad:** Torre-Pacheco



#### Eigendom Beschrijving

Een ontwikkeling die niet alleen verrukt met zijn interieurs, maar ook met zijn externe

architectuur, perfect in overeenstemming met de esthetiek van de 21e eeuw. De moderne blokken rondom de promenades, groene zones, het zwembad en de privéparkeerplaatsen creëren een ruimte waar elk detail zorgvuldig is gepland met het comfort van de bewoners in het achterhoofd.

Ruime flats met 2 of 3 slaapkamers en 2 badkamers kijken uit over het grote meer en de groene zones van dit project.

Deze unieke plek zal zeker voldoen aan de verwachtingen van zelfs de meest veeleisende klanten. Elk aspect van het project is doordacht om comfort en plezier te garanderen.

Het project biedt niet alleen moderne woonruimte, maar ook ideale omstandigheden voor ontspanning. Het middelpunt van het project is het grootste kunstmatige meer in Europa, met een oppervlakte van 17.000 m<sup>2</sup>, met helder, kristalhelder water - de perfecte plek voor ontspanning en vermaak.



## Voordelen



Dichtbij golfbanen



Gedeeld zwembad



Balkon/Terras



Parkeerplaats



Lift



Garage



Beveiligd complex



## Wat is inbegrepen in de prijs



Gemeubileerde keuken



Parkeerplaats



Opslagruimte



Gedeeld zwembad



Voorgeïnstalleerde airconditioning

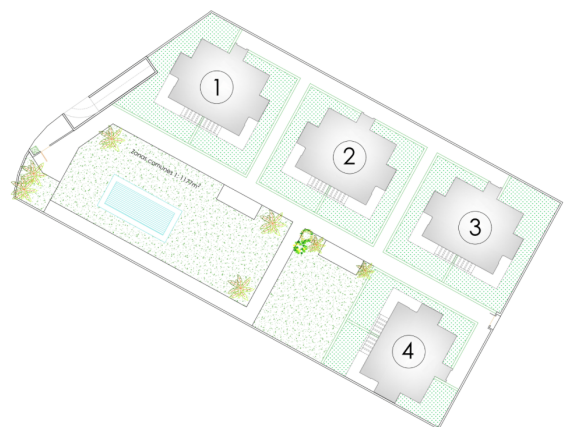
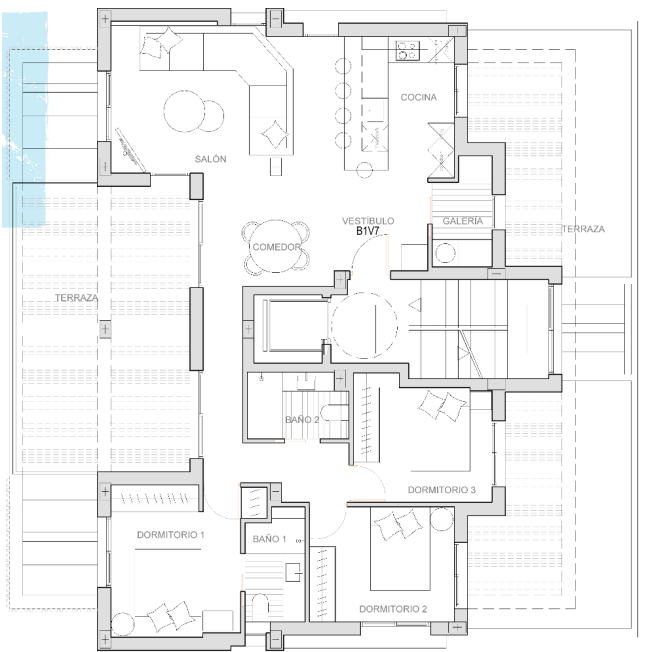
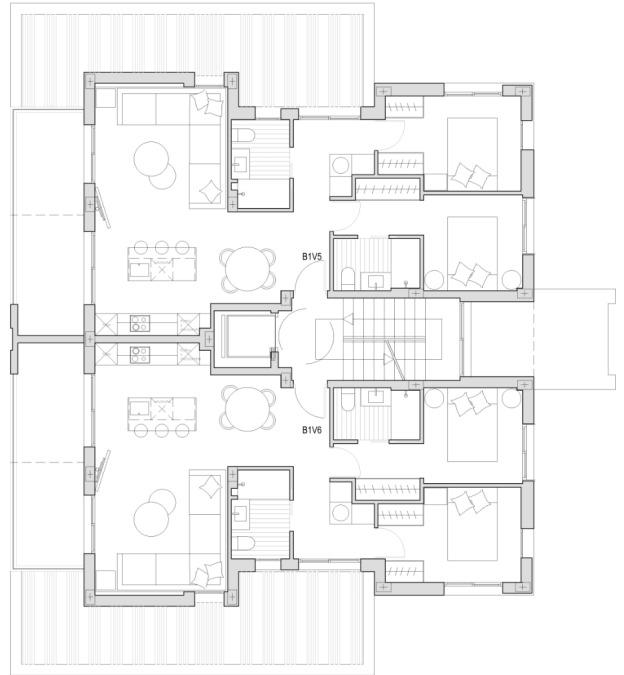


Gemeubileerde badkamer



## Galerij





|    | PLANTA FLOOR                     | DORMITORIOS BEDROOMS | BAÑOS BATHS | SUP. CONST. BUILT AREA | TERRAZA TERRACE | JARDIN GARDEN | APARCAMIENTO CAR PARK | TRASTERO WAREHOUSE | PRECIO PRICE |
|----|----------------------------------|----------------------|-------------|------------------------|-----------------|---------------|-----------------------|--------------------|--------------|
| 50 | B8V1 PLANTA BAJA GROUND FLOOR    | 3                    | 2           | 102,83                 | 23,32           | 80,00         | SÓTANO BASEMENT       | SÓTANO BASEMENT    | VENDIDO      |
| 51 | B8V2 PLANTA BAJA GROUND FLOOR    | 3                    | 2           | 102,83                 | 23,32           | 150,00        | SÓTANO BASEMENT       | SÓTANO BASEMENT    | VENDIDO      |
| 52 | B8V3 PLANTA PRIMERA FIRST FLOOR  | 2                    | 2           | 86,79                  | 27,20           | -             | SÓTANO BASEMENT       | SÓTANO BASEMENT    | VENDIDO      |
| 53 | B8V4 PLANTA PRIMERA FIRST FLOOR  | 2                    | 2           | 86,79                  | 27,20           | -             | SÓTANO BASEMENT       | SÓTANO BASEMENT    | 287.900,00€  |
| 54 | B8V5 PLANTA SEGUNDA SECOND FLOOR | 2                    | 2           | 88,08                  | 11,20           | -             | SÓTANO BASEMENT       | SÓTANO BASEMENT    | 278.900,00€  |
| 55 | B8V6 PLANTA SEGUNDA SECOND FLOOR | 2                    | 2           | 88,08                  | 11,20           | -             | SÓTANO BASEMENT       | SÓTANO BASEMENT    | VENDIDO      |
| 56 | B8V7 PLANTA ATICO PENTHOUSE      | 3                    | 2           | 112,96                 | 61,45           | -             | SÓTANO BASEMENT       | SÓTANO BASEMENT    | 399.900,00€  |

|    | PLANTA FLOOR                     | DORMITORIOS BEDROOMS | BAÑOS BATHS | SUP. CONST. BUILT AREA | TERRAZA TERRACE | JARDIN GARDEN | APARCAMIENTO CAR PARK | TRASTERO WAREHOUSE | PRECIO PRICE |
|----|----------------------------------|----------------------|-------------|------------------------|-----------------|---------------|-----------------------|--------------------|--------------|
| 43 | B7V1 PLANTA BAJA GROUND FLOOR    | 3                    | 2           | 102,83                 | 23,32           | 120,00        | SÓTANO BASEMENT       | SÓTANO BASEMENT    | VENDIDO      |
| 44 | B7V2 PLANTA BAJA GROUND FLOOR    | 3                    | 2           | 102,83                 | 23,32           | 160,00        | SÓTANO BASEMENT       | SÓTANO BASEMENT    | VENDIDO      |
| 45 | B7V3 PLANTA PRIMERA FIRST FLOOR  | 2                    | 2           | 86,79                  | 27,20           | -             | SÓTANO BASEMENT       | SÓTANO BASEMENT    | 282.900,00€  |
| 46 | B7V4 PLANTA PRIMERA FIRST FLOOR  | 2                    | 2           | 86,79                  | 27,20           | -             | SÓTANO BASEMENT       | SÓTANO BASEMENT    | 282.900,00€  |
| 47 | B7V5 PLANTA SEGUNDA SECOND FLOOR | 2                    | 2           | 88,08                  | 11,20           | -             | SÓTANO BASEMENT       | SÓTANO BASEMENT    | 271.900,00€  |
| 48 | B7V6 PLANTA SEGUNDA SECOND FLOOR | 2                    | 2           | 88,08                  | 11,20           | -             | SÓTANO BASEMENT       | SÓTANO BASEMENT    | 271.900,00€  |
| 49 | B7V7 PLANTA ATICO PENTHOUSE      | 3                    | 2           | 112,96                 | 61,45           | -             | SÓTANO BASEMENT       | SÓTANO BASEMENT    | 389.900,00€  |

|    | PLANTA FLOOR                     | DORMITORIOS BEDROOMS | BAÑOS BATHS | SUP. CONST. BUILT AREA | TERRAZA TERRACE | JARDIN GARDEN | APARCAMIENTO CAR PARK | TRASTERO WAREHOUSE | PRECIO PRICE |
|----|----------------------------------|----------------------|-------------|------------------------|-----------------|---------------|-----------------------|--------------------|--------------|
| 36 | B6V1 PLANTA BAJA GROUND FLOOR    | 3                    | 2           | 102,83                 | 23,32           | 120,00        | SÓTANO BASEMENT       | SÓTANO BASEMENT    | VENDIDO      |
| 37 | B6V2 PLANTA BAJA GROUND FLOOR    | 3                    | 2           | 102,83                 | 23,32           | 120,00        | SÓTANO BASEMENT       | SÓTANO BASEMENT    | VENDIDO      |
| 38 | B6V3 PLANTA PRIMERA FIRST FLOOR  | 2                    | 2           | 86,79                  | 27,20           | -             | SÓTANO BASEMENT       | SÓTANO BASEMENT    | VENDIDO      |
| 39 | B6V4 PLANTA PRIMERA FIRST FLOOR  | 2                    | 2           | 86,79                  | 27,20           | -             | SÓTANO BASEMENT       | SÓTANO BASEMENT    | VENDIDO      |
| 40 | B6V5 PLANTA SEGUNDA SECOND FLOOR | 2                    | 2           | 88,08                  | 11,20           | -             | SÓTANO BASEMENT       | SÓTANO BASEMENT    | 275.900,00€  |
| 41 | B6V6 PLANTA SEGUNDA SECOND FLOOR | 2                    | 2           | 88,08                  | 11,20           | -             | SÓTANO BASEMENT       | SÓTANO BASEMENT    | 275.900,00€  |
| 42 | B6V7 PLANTA ATICO PENTHOUSE      | 3                    | 2           | 112,96                 | 61,45           | -             | SÓTANO BASEMENT       | SÓTANO BASEMENT    | 398.900,00€  |

**Kasia Wabia**

**Aria Home Invest S.L.U**

+48 601 56 88 44

+34 674 427 308

hello@ariarealestate.eu

www.ariarealestate.eu

