



## Villajoyosa Appartement met uitzicht op zee

Offertenummer: 16402

**Vanaf 239000 €**

\*Prijs exclusief btw



Opleverdatum:  
2027



### Informatie over het pand

**Type:** Appartement

**Aantal badkamers:** 1

**Aantal slaapkamers:** 1

**Oppervlakte:** 49.35 m<sup>2</sup>

**Stad:** Villajoyosa



### Eigendom Beschrijving

Dit exclusieve project werd gecreëerd voor wie op zoek is naar de perfecte combinatie van comfort, design en een uniek contact met de natuur. Geïnspireerd door de zachte rondingen en kalme beweging van de oceaangolven, valt het complex op door zijn innovatieve en elegante architectuur. De bevoorrechte locatie, op minder dan 5 minuten lopen van het idyllische strand Playa del Torres, nodigt u uit om te genieten van de dagelijkse zeebries, de mediterrane zon en de landschappen die dit gebied tot een paradijs maken.

Daarnaast omvatten onze uitstekende voorzieningen, ontworpen met uw welzijn en plezier in het achterhoofd, exclusieve ruimtes die onze toewijding aan een moderne, comfortabele en duurzame levensstijl weerspiegelen. Van het dakterras, uniek in Villajoyosa, met een overloopzwembad en een barbecueplaats met een spectaculair uitzicht op het strand en de zonsopgang aan de Costa Blanca, tot een zone met 3 zwembaden (voor volwassenen, kinderen en een verwarmde zwembad, waardoor u het hele jaar door kunt zwemmen), een jacuzzi, binnen- en buitenfitness met calisthenicscircuit, putting green met minigolf, gourmetruimte en coworkingruimte....

Uw toekomst begint hier, waar over elk detail is nagedacht zodat u het leven kunt leiden waar u altijd al van gedroomd hebt. Ontdek en laat u inspireren!



## Voordelen



Uitzicht op zee



Airconditioning



Gedeeld zwembad



Balkon/Terras



Dichtbij de zee



Lift



Tuin



Garage



Solarium



Beveiligd complex



## Wat is inbegrepen in de prijs



Gemeubileerde keuken



Gedeeld zwembad



Airconditioning



Solarium



Smarthome



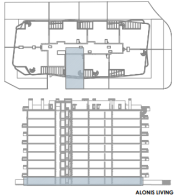
Tuin



Gemeubileerde badkamer



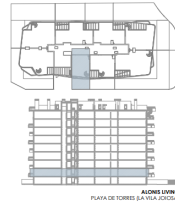
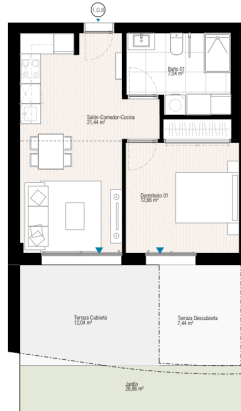
## Galerij



**VIVIENDA 1.0.8**  
BLOQUE 1  
PLANTA BAJA

SUPERFICIES

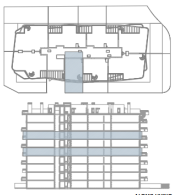
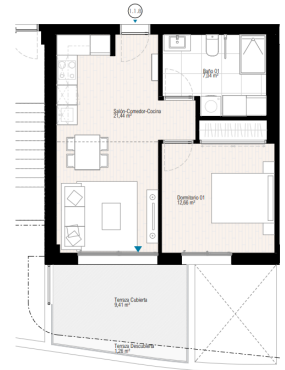
Superficie Contribuida Vivienda	49,35 m <sup>2</sup>
Superficie Contribuida Terrazas	20,13 m <sup>2</sup>
<b>Superficie Contribuida Total</b>	<b>69,50 m<sup>2</sup></b>
Superficie Contribuida p2C	68,45 m <sup>2</sup>
Superficie Jardín	28,86 m <sup>2</sup>
<b>Superficie Útil Total</b>	<b>61,08 m<sup>2</sup></b>



**VIVIENDA 1.1.8**  
BLOQUE 1  
PLANTA 1ª

SUPERFICIES

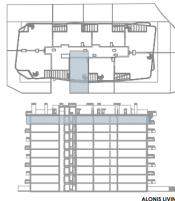
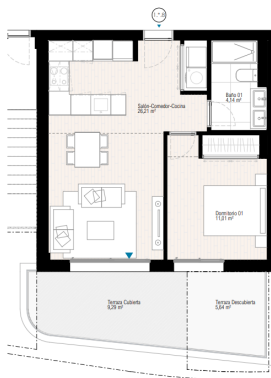
Superficie Contribuida Vivienda	49,35 m <sup>2</sup>
Superficie Contribuida Terrazas	13,12 m <sup>2</sup>
<b>Superficie Contribuida Total</b>	<b>62,47 m<sup>2</sup></b>
Superficie Contribuida p2C	61,29 m <sup>2</sup>
<b>Superficie Útil Total</b>	<b>51,81 m<sup>2</sup></b>



**VIVIENDA 1.4.8 - 1.6.8**  
BLOQUE 1  
PLANTA 4ª Y 6ª

SUPERFICIES

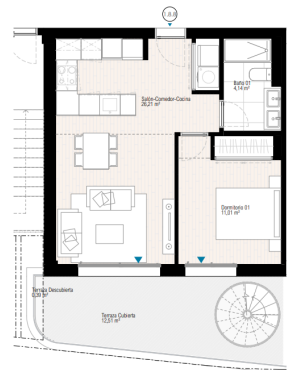
Superficie Contribuida Vivienda	49,35 m <sup>2</sup>
Superficie Contribuida Terrazas	18,24 m <sup>2</sup>
<b>Superficie Contribuida Total</b>	<b>67,59 m<sup>2</sup></b>
Superficie Contribuida p2C	67,59 m <sup>2</sup>
<b>Superficie Útil Total</b>	<b>56,57 m<sup>2</sup></b>

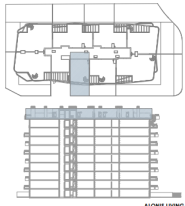


**VIVIENDA 1.8.8**  
BLOQUE 1  
PLANTA ÁTICO

SUPERFICIES

Superficie Contribuida Vivienda	53,70 m <sup>2</sup>
Superficie Contribuida Terrazas	74,57 m <sup>2</sup>
<b>Superficie Contribuida Total</b>	<b>128,27 m<sup>2</sup></b>
Superficie Contribuida p2C	77,71 m <sup>2</sup>
<b>Superficie Útil Total</b>	<b>110,77 m<sup>2</sup></b>



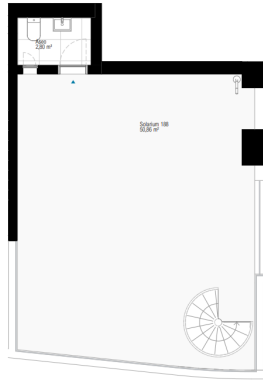


ALONSO LUYING  
PLAZA DE TORRES S.A. V.I.A. 000004

### VIVIENDA 1.8.8

BLOQUE I  
PLANTA SOLARIUM

Superficies	
Superficie Construida Vivienda	53,70 m <sup>2</sup>
Superficie Construida Terrazas	74,57 m <sup>2</sup>
Superficie Construida Total	128,27 m <sup>2</sup>
Superficie Construida ppCC	77,71 m <sup>2</sup>
Superficie 0m Total	110,77 m <sup>2</sup>



## Kasia Wabia

### Aria Home Invest S.L.U

☎ +48 601 56 88 44

☎ +34 674 427 308

✉ hello@ariaspain.com

🌐 www.ariaspain.com

ARIA  
— SPAIN —



Miembro de:  
**api**

**RAICV**  
4123