



Benahavis
Villa met zwembad in Marbella

Offertenummer: 18510

Vanaf 4334000 €

*Prijs exclusief btw



Opleverdatum:



Informatie over het pand

Type: Villa

Aantal badkamers: 6

Aantal slaapkamers: 4

Oppervlakte: 680.00 m²

Stad: Benahavis



Eigendom Beschrijving

Dit is het eerste residentiële project ontwikkeld door Lamborghini en DarGlobal in het zuiden

van Spanje. Het is een exclusief omheind landgoed bestaande uit 53 exclusieve luxe villa's, waarvan het ontwerp is geïnspireerd door Lamborghini. Het ligt in de heuvels van Benahavis, met uitzicht op Marbella, en rijst op uit de heuvels met eindeloze panoramische uitzichten op de Middellandse Zee en het Andalusische landschap.

Het hart van de charme van de Villa's wordt gevormd door The Painite Villas, een showcase van hightech autoliften die de innovatieve geest van Lamborghini weerspiegelt. Deze villa's zijn speciaal ontworpen voor mensen die hun passie voor auto's koesteren, en bieden een naadloze mix van luxe wonen en uitmuntendheid in de auto-industrie. Eigenaars van The Painite Villas kunnen genieten van de luxe om hun geliefde voertuigen rechtstreeks naar hun woonruimte te laten overbrengen, waardoor het garageconcept opnieuw wordt gedefinieerd en gecombineerd met de esthetiek van hoogwaardig wonen.

Het project ligt in het hart van Benahavís, de parel van de Costa Del Sol, op slechts 15 minuten van Marbella. Het is een dynamische stad met een overvloed aan stijlvolle clubs, restaurants en hotels, evenals winkelwijken, exclusieve jachthavens en adembenemende stranden. Het project is precies gelegen in de heuvels van Los Jaralillos, op slechts enkele minuten van de Middellandse Zeekust en in de nabijheid van 12 golfclubs, talrijke Andalusische dorpen en Puerto Banús.



Voordelen



Uitzicht op zee



Dichtbij golfbanen



Airconditioning



Privé zwembad



Balkon/Terras



Dichtbij de zee



Parkeerplaats



Lift



Tuin



Garage



Solarium



Beveiligd complex



Wat is inbegrepen in de prijs



Gemeubileerde keuken



Parkeerplaats



Airconditioning



Solarium



Smarthome



Tuin



Gemeubileerde badkamer



Galerij



4-BED

SQM	680 - 822
SOFT	7,320 - 8,848

PLOT SIZE

SQM	1,005 - 1,669
SOFT	10,818 - 17,965

Including total interior & outdoor built-up areas.

BASEMENT

4-BED

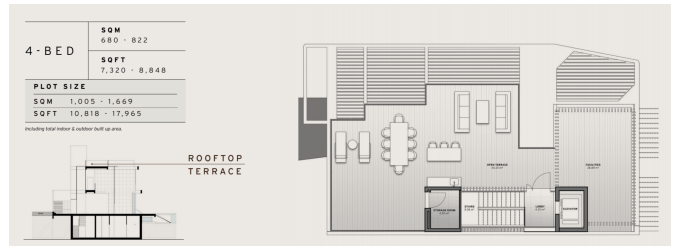
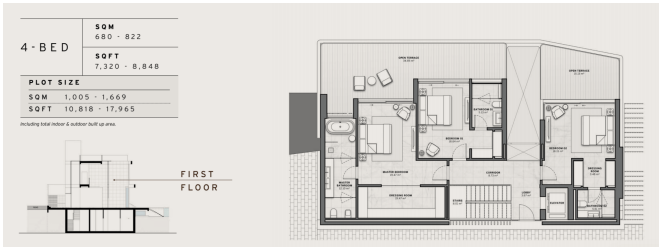
SQM	680 - 822
SOFT	7,320 - 8,848

PLOT SIZE

SQM	1,005 - 1,669
SOFT	10,818 - 17,965

Including total interior & outdoor built-up areas.

GROUND FLOOR



Kasia Wabia

Aria Home Invest S.L.U

+48 601 56 88 44

+34 674 427 308

hello@ariarealestate.eu

www.ariarealestate.eu

