



Estepona

Estepona Wohnung

Angebotsnummer: 20031

Ab 283000 €

*Preis ohne Mehrwertsteuer



Fertigstellungstermin:



Immobilieninformationen

Typ: Appartement

Anzahl der Badezimmer: 2

Anzahl der Schlafzimmer: 3

Fläche: 68.16 m²

Stadt: Estepona



Immobilienbeschreibung

Neues Wohnprojekt in Estepona. Dieses Neubauprojekt bietet insgesamt 35 Wohnungen mit

2 und 3 Schlafzimmern, mit großzügigen Terrassen, Parkplätzen und Abstellräumen. Die Wohnanlage ist von weitläufigen öffentlichen Bereichen umgeben. Wohnungen mit großzügigen Terrassen in Estepona Alle neu gebauten Wohnungen verfügen über Terrassen, Parkplätze und Abstellräume, die im Preis inbegriffen sind. Der Komplex zeichnet sich durch möblierte Küchen aus, die mit modernen Möbeln und Geräten ausgestattet sind: Induktionskochfeld, Dunstabzugshaube, Mikrowelle, Waschmaschine, Geschirrspüler und Kühlschrank.

Die Anlage befindet sich 10 Minuten von der Altstadt und dem Strand La Rada entfernt. Es handelt sich um ein modernes, nachhaltiges Wohnumfeld, das gut angebunden ist und über alle notwendigen Dienstleistungen und viel Grünfläche verfügt. Die Anlage befindet sich in Parque Central, nur wenige Minuten vom Zentrum von Estepona entfernt. Eine dynamische Stadt mit allen Dienstleistungen, Schulen, Instituten, Gesundheitseinrichtungen und Sportanlagen. Perfekt angebunden dank der schnellen Anbindung an die Straßen AP-7 und A-7, die die Siedlung näher an die wichtigsten umliegenden Städte wie Marbella, Algeciras, Gibraltar, Fuengirola, Malaga sowie die internationalen Flughäfen von Gibraltar und Malaga bringen.



Vorteile



Klimaanlage



Balkon/Terrasse



In Meeresnähe



Parkplatz



Aufzug



Garage



Was ist im Preis enthalten



Möblierte Küche



Parkplatz



Abstellraum



Klimaanlage



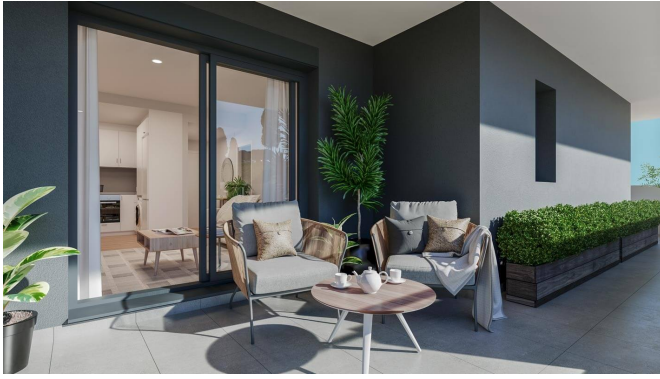
Smarthome



Möbliertes Badezimmer



Galerie



ESTEPONA, MÁLAGA

PLANTA 5 / PUERTA C

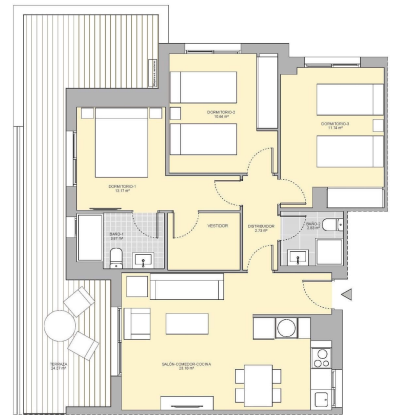
	ESP. ÚTIL INTERIO	
Sala-cocina-comedor	23,18 m ²	14
Dormitorio 1	13,17 m ²	14
Dormitorio 2	10,66 m ²	14
Dormitorio 3	11,14 m ²	14
Baño 1	3,87 m ²	14
Baño 2	2,80 m ²	14
Distribuidor	2,74 m ²	14
Terasas	24,37 m ²	40



Superficie útil interior	68,13 m ²
Superficie útil exterior	24,37 m ²
Superficie útil interior y exterior	92,50 m ²

DETALLE DE PLANTA

Superficie útil interior	13,18 m ²
Superficie útil exterior	11,19 m ²
Superficie útil interior y exterior	24,37 m ²



El presente plano es un adelanto, ya que ha sido elaborado conforme al Proyecto Ejecutivo del Edificio y, por tanto, deberá tenerse en cuenta la necesidad de realizar las modificaciones necesarias por exigencias técnicas y/o jurídicas a partir de cualquier asesoramiento o asesoramiento profesional especializado en materia de Urbanismo y/o de Obras, con respecto a las mismas. Con el fin de facilitar y la distribución de espacios existentes no son vinculantes. Las superficies expresadas son aproximadas, pudiendo supearse modificaciones por razones de índole técnica y/o legal en el momento de la ejecución de las obras.

Kasia Wabia

Aria Home Invest S.L.U

 +48 601 56 88 44

 +34 674 427 308

 hello@ariarealestate.eu

 www.ariarealestate.eu

