



Calpe  
**Wohnung am Strand**  
Angebotsnummer: 16734

**Ab 680000 €**

\*Preis ohne Mehrwertsteuer



Fertigstellungstermin:



### Immobilieninformationen

**Typ:** Appartement

**Anzahl der Badezimmer:** 2

**Anzahl der Schlafzimmer:** 3

**Fläche:** 73.81 m<sup>2</sup>

**Stadt:** Calpe



### Immobilienbeschreibung

Ein exklusives Anwesen mit direktem Zugang zum Strand. Edle Materialien und eine üppige Vegetation sorgen für eine perfekte Harmonie zwischen den Häusern und der natürlichen

Umgebung, in der sie sich befinden. Wohnungen und Penthäuser mit großen, hellen Räumen und spektakulären Terrassen von mehr als 20 m<sup>2</sup> in den meisten Häusern, die dank ihrer Glasbalustraden herrliche Ausblicke bieten.

Wohnungen, Penthäuser mit 1, 2, 3 und 4 Schlafzimmern und herrlichen Terrassen. Mit Blick auf das Meer auf dem Hügel vor der „Isla del Fraile“ mit spektakulären Aussichten. Die Wohnungen wurden so konzipiert, dass sie das natürliche Licht und den spektakulären Blick auf das Mittelmeer von ihren großen Terrassen aus optimal nutzen.



## Vorteile

- Erste Strandlinie
- Klimaanlage
- Gemeinschaftspool
- Balkon/Terrasse
- In Meeresnähe
- Parkplatz
- Aufzug
- Garten
- Garage
- Geschlossene Anlage



## Was ist im Preis enthalten

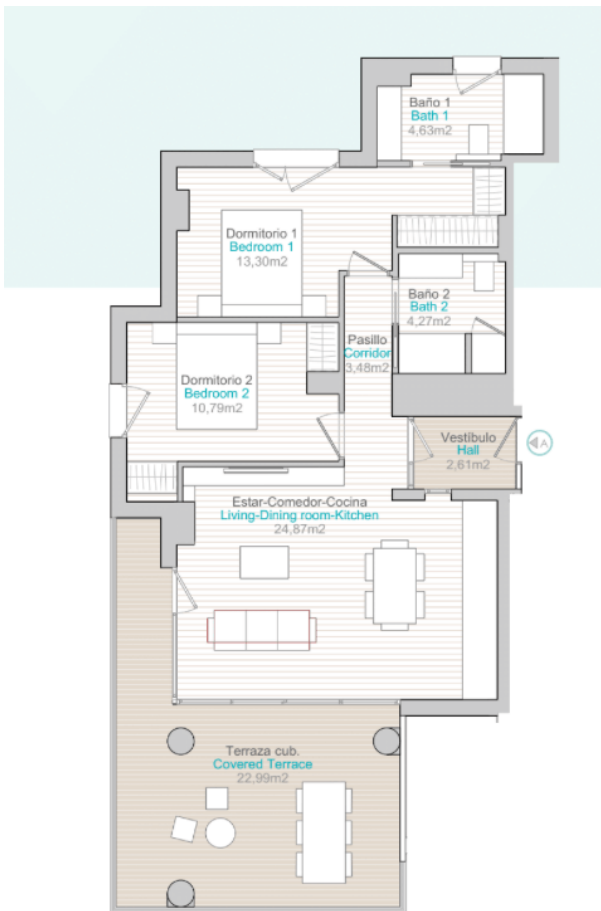
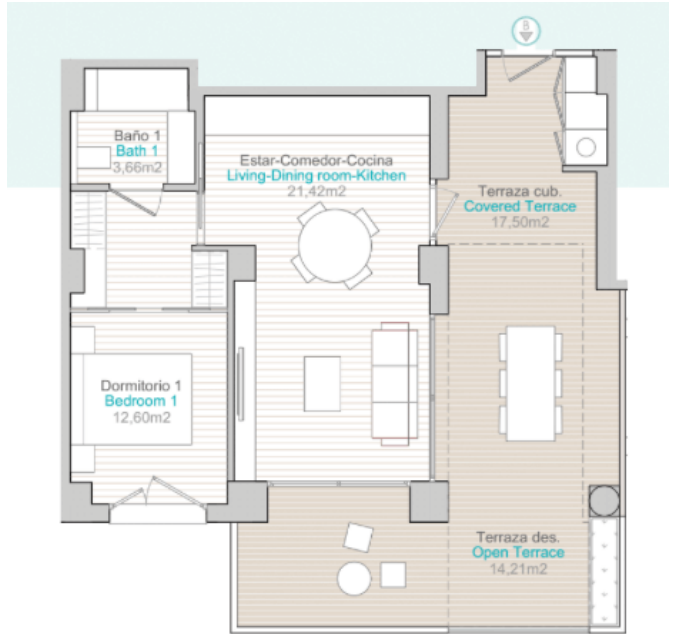
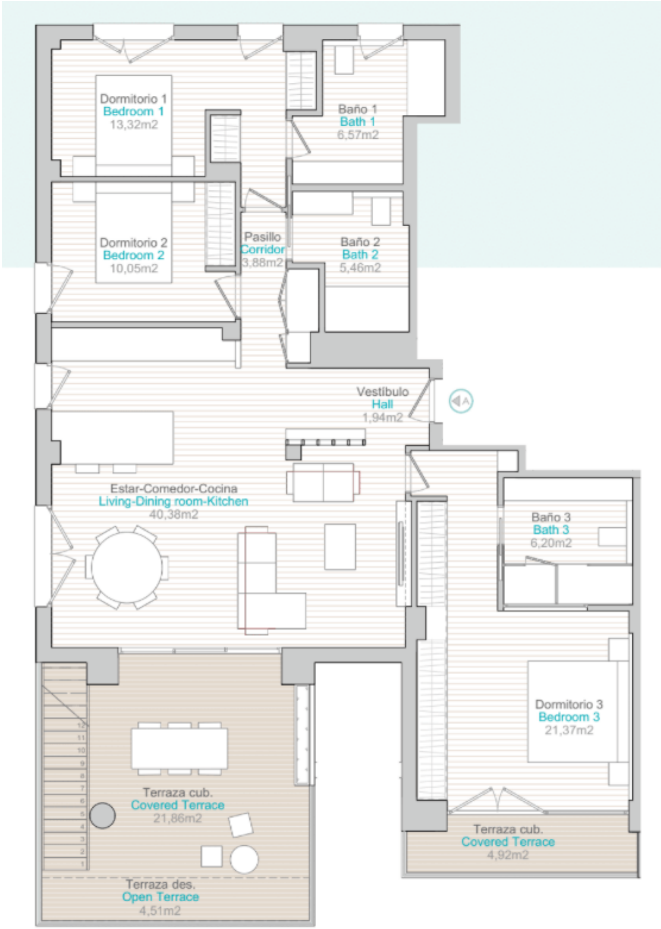
- Möblierte Küche
- Gemeinschaftspool
- Klimaanlage
- Möbliertes Badezimmer



## Galerie







Tower	Floor	Door	Apartment	Bedrooms	Net sq. Apartments	Instr build sqm	Covered terrace	Open terrace	Solarium	Total terrace	Total build sqm	Orientation	TOTAL PRICE [VAT net inc.]	VAT	TOTAL PRICE [VAT inc.]	
1	1	A	1.0	2	62,48	77,07	28,87	6,87	0,00	35,74	132,44	OESTE	RESERVED			
1	1	B	1.0	1	22,66	46,11	16,85	15,20	0,00	32,05	88,28	OESTE	RESERVED			
1	1	C	1.0	2	44,77	61,06	20,94	10,89	0,00	31,83	112,89	ESTE	RESERVED			
1	2	A	2.0	4	63,82	78,50	12,30	17,92	0,00	30,20	110,80	OESTE	RESERVED			
1	2	B	2.0	1	36,83	45,30	14,63	5,79	0,00	20,42	65,72	OESTE	RESERVED			
1	2	C	2.0	2	46,95	61,26	20,03	8,98	0,00	28,01	110,28	ESTE	RESERVED			
1	3	A	3.0	2	41,33	75,37	20,83	6,50	0,00	27,33	102,70	OESTE	RESERVED			
1	3	B	3.0	1	36,83	44,61	16,50	12,57	0,00	29,06	76,36	CENTRAL	RESERVED			
1	3	C	3.0	2	42,7	76,49	20,79	2,53	0,00	23,32	100,21	ESTE	RESERVED			
1	4	A	4.0	2	42,44	77,07	22,19	2,53	0,00	24,69	111,76	OESTE	RESERVED			
1	4	B	4.0	1	36,83	45,32	15,11	8,79	0,00	23,90	86,27	CENTRAL	RESERVED			
1	4	C	4.0	2	42,79	76,49	20,66	6,80	0,00	27,46	112,65	ESTE	RESERVED			
1	5	A	5.0	2	42,44	77,07	24,52	10,23	0,00	34,75	111,84	OESTE	RESERVED			
1	5	B	5.0	1	36,83	44,39	19,99	12,83	0,00	32,82	76,41	OESTE	RESERVED			
1	5	C	5.0	2	46,32	61,26	20,80	8,66	0,00	29,46	112,84	ESTE	RESERVED			
1	6	A	6.0	2	42,7	76,49	22,29	10,20	0,00	32,49	113,88	OESTE	RESERVED			
1	6	B	6.0	1	36,83	45,30	16,79	5,79	0,00	22,58	86,48	OESTE	RESERVED			
1	6	C	6.0	2	42,83	76,50	16,79	27,67	0,00	44,47	124,17	ESTE	RESERVED			
1	7	A	7.0	2	42,44	77,07	26,84	9,60	0,00	36,44	114,69	OESTE	RESERVED			
1	7	B	7.0	1	36,83	44,39	16,79	12,57	0,00	29,36	76,94	OESTE	RESERVED			
1	7	C	7.0	2	42,54	75,37	23,22	0,20	0,00	23,42	102,69	ESTE	RESERVED			
1	8	A	8.0	1	36,83	45,30	16,26	5,78	0,00	22,04	85,71	CENTRAL	RESERVED			
1	8	B	8.0	2	42,44	77,07	26,79	2,01	0,00	28,79	107,81	OESTE	RESERVED			
1	8	C	8.0	2	42,83	76,50	16,79	27,67	0,00	44,46	124,16	OESTE	RESERVED			
1	9	A	9.0	2	42,83	76,50	16,79	27,67	0,00	44,46	124,16	OESTE	RESERVED			
1	9	B	9.0	1	36,83	44,39	16,79	12,57	0,00	29,36	76,94	OESTE	RESERVED			
1	9	C	9.0	2	42,83	76,50	16,79	27,67	0,00	44,46	124,16	OESTE	RESERVED			
1	10	A	10.0	2	42,83	76,50	16,79	27,67	0,00	44,46	124,16	OESTE	RESERVED			
1	10	B	10.0	1	36,83	44,39	16,79	12,57	0,00	29,36	76,94	OESTE	RESERVED			
1	10	C	10.0	2	42,83	76,50	16,79	27,67	0,00	44,46	124,16	OESTE	RESERVED			
1	11	A	11.0	2	42,23	76,49	20,46	4,47	0,00	24,93	111,42	OESTE	RESERVED			
1	11	B	11.0	1	36,83	44,39	16,79	12,57	0,00	29,36	76,94	OESTE	RESERVED			
1	12	A	12.0	2	42,23	76,49	20,46	4,47	0,00	24,93	111,42	OESTE	RESERVED			
1	12	B	12.0	1	36,83	44,39	16,79	12,57	0,00	29,36	76,94	OESTE	RESERVED			
1	12	C	12.0	2	42,23	76,49	20,46	4,47	0,00	24,93	111,42	OESTE	RESERVED			
1	13	A	13.0	2	42,44	77,07	26,80	12,62	0,00	39,42	119,64	OESTE	RESERVED			
1	13	B	13.0	1	36,83	45,30	14,43	5,79	0,00	20,22	85,70	CENTRAL	RESERVED			
1	13	C	13.0	2	42,44	77,07	26,80	12,62	0,00	39,42	119,64	OESTE	RESERVED			
1	14	A	14.0	2	42,83	76,50	16,79	27,67	0,00	44,46	124,16	OESTE	RESERVED			
1	14	B	14.0	1	36,83	44,39	16,79	12,57	0,00	29,36	76,94	OESTE	RESERVED			
1	14	C	14.0	2	42,83	76,50	16,79	27,67	0,00	44,46	124,16	OESTE	RESERVED			
1	15	A	15.0	2	42,83	76,50	16,79	27,67	0,00	44,46	124,16	OESTE	RESERVED			
1	15	B	15.0	1	36,83	44,39	16,79	12,57	0,00	29,36	76,94	OESTE	RESERVED			
1	15	C	15.0	2	42,83	76,50	16,79	27,67	0,00	44,46	124,16	OESTE	RESERVED			
1	16	A	16.0	2	42,83	76,50	16,79	27,67	0,00	44,46	124,16	OESTE	RESERVED			
1	16	B	16.0	1	36,83	44,39	16,79	12,57	0,00	29,36	76,94	OESTE	RESERVED			
1	16	C	16.0	2	42,83	76,50	16,79	27,67	0,00	44,46	124,16	OESTE	RESERVED			
1	17	A	17.0	3	76,91	111,35	19,26	8,19	0,00	27,45	118,60	OESTE	RESERVED	800.000	85.000	895.000
1	17	C	17.0	2	72,65	90,20	24,60	0,20	0,00	24,80	117,60	OESTE	RESERVED			

1	1	A	1.8	2	62.64	72.07	26.87	4.87	188.38	191.45	238.89	CEST	RESERVED			
2	1	B	1.8	1	27.68	46.71	18.85	0.30	0.00	34.15	80.28	CENTRAL	RESERVED			
3	1	C	1.2	2	66.7	81.28	26.94	18.89	0.00	21.83	121.81	EST	RESERVED			
4	2	A	2.4	2	43.82	29.50	12.38	0.79	0.00	41.16	124.46	CEST	RESERVED			
5	2	B	1.8	1	70.81	45.25	14.63	5.78	0.00	20.42	61.71	CENTRAL	RESERVED			
6	2	C	2.2	2	44.19	81.25	25.02	4.88	0.00	29.89	171.74	EST	RESERVED			
7	3	A	1.8	2	81.34	75.31	24.81	6.80	0.00	21.31	102.10	CEST	RESERVED			
8	3	B	1.8	1	36.81	44.41	16.38	12.57	0.00	31.95	76.36	CENTRAL	RESERVED			
9	3	C	2	2	62.2	76.49	24.99	2.71	0.00	37.40	171.89	EST	RESERVED			
10	4	A	1.8	2	42.44	72.07	22.16	1.73	0.00	37.37	114.38	CEST	RESERVED			
11	4	B	1.8	1	36.81	45.25	15.11	6.79	0.00	26.40	66.20	CENTRAL	RESERVED			
12	4	C	2	2	42.19	76.49	29.66	4.00	0.00	36.16	112.64	EST	RESERVED			
13	5	A	1.8	2	62.64	72.07	24.12	10.11	0.00	32.27	171.84	CEST	RESERVED			
14	5	B	1.8	1	36.81	44.28	19.99	12.02	0.00	22.81	78.41	CENTRAL	RESERVED			
15	5	C	2	2	61.12	81.05	22.89	8.86	0.00	31.38	152.47	EST	RESERVED			
16	6	A	1.8	2	62.2	76.49	27.39	5.52	0.00	22.72	109.21	CEST	RESERVED			
17	6	B	1.8	1	36.82	45.30	15.79	9.79	0.00	21.08	46.38	CENTRAL	RESERVED			
18	6	C	2	2	63.81	79.50	16.79	12.62	0.00	44.41	161.71	EST	RESERVED			
19	7	A	1.8	2	62.44	72.07	28.44	17.71	0.00	48.15	122.22	CEST	RESERVED			
20	7	B	1.8	1	36.82	44.28	16.38	12.62	0.00	21.34	76.34	CENTRAL	RESERVED			
21	7	C	2	2	41.34	75.37	27.32	0.00	0.00	27.32	102.49	EST	RESERVED			
22	8	A	1.8	2	62.44	72.07	26.75	6.00	0.00	26.75	105.47	CEST	RESERVED			
23	8	B	1.8	1	36.82	45.30	15.26	6.19	0.00	20.41	45.71	CENTRAL	RESERVED			
24	8	C	2	2	72.64	89.48	24.47	6.29	0.00	15.82	122.40	EST	RESERVED			
25	9	A	1.8	2	63.82	79.50	12.38	10.72	0.00	41.10	122.40	CEST	RESERVED			
26	9	B	1.8	1	37.58	46.31	21.91	2.77	0.00	21.90	60.27	CENTRAL	RESERVED			
27	9	C	2	2	73.84	80.25	22.77	4.44	0.00	31.41	171.43	EST	RESERVED			
28	10	A	1.8	2	62.44	72.07	26.75	6.00	0.00	26.75	105.47	CEST	RESERVED			
29	10	B	1.8	1	36.82	44.28	16.79	12.58	0.00	21.95	76.54	CENTRAL	RESERVED			
30	10	C	2	2	62.44	72.07	29.66	16.48	0.00	48.12	126.99	EST	RESERVED			
31	11	A	1.8	2	72.82	89.48	26.12	10.01	0.00	36.54	126.22	CEST	RESERVED			
32	11	B	1.8	1	36.82	45.31	14.63	5.79	0.00	20.42	45.72	CENTRAL	RESERVED			
33	11	C	2	2	62.44	72.07	22.02	5.72	0.00	26.76	105.42	EST	RESERVED			
34	12	A	1.8	2	62.22	76.49	30.46	4.47	0.00	34.99	111.47	CEST	RESERVED			
35	12	B	1.8	1	36.81	44.28	15.79	12.02	0.00	21.82	58.41	CENTRAL	RESERVED			
36	12	C	2	2	72.81	80.25	21.89	12.74	0.00	33.94	124.74	EST	RESERVED			
37	13	A	1.8	2	62.44	72.07	26.60	12.92	0.00	42.37	118.44	CEST	RESERVED			
38	13	B	1.8	1	36.81	45.30	14.63	5.79	0.00	20.42	45.72	CENTRAL	RESERVED			
39	13	C	2	2	72.81	89.48	22.44	1.01	0.00	25.45	121.11	EST	RESERVED	400.000	68.000	748.000
40	14	A	1.8	2	72.82	80.22	21.89	8.41	0.00	31.47	121.44	CEST	RESERVED			
41	14	B	1.8	1	36.81	44.28	16.26	12.87	0.00	21.81	58.41	CENTRAL	RESERVED			
42	14	C	2	2	43.81	29.50	15.89	27.62	0.00	43.81	123.21	EST	RESERVED			
43	15	A	1.8	2	72.82	89.48	24.68	10.86	0.00	35.54	126.20	CEST	RESERVED			
44	15	B	1.8	1	36.88	44.47	14.63	5.79	0.00	20.42	46.09	CENTRAL	RESERVED			
45	15	C	2	2	61.56	77.36	18.96	6.00	0.00	26.90	101.29	EST	RESERVED			
46	16	A	1.8	2	72.82	80.21	22.06	9.38	0.00	31.40	121.43	CEST	RESERVED	725.000	75.500	874.500
47	16	B	1.8	1	36.82	44.80	24.99	2.48	0.00	24.99	76.30	CENTRAL	RESERVED			
48	16	C	2	2	42.44	72.07	26.99	6.89	0.00	36.79	118.88	EST	RESERVED			
49	17	A	1.8	2	76.11	81.26	19.06	6.17	0.00	21.21	118.28	CEST	RESERVED	810.000	21.000	931.000
50	17	B	1.8	1	37.66	45.70	17.16	4.60	0.00	33.06	70.36	CENTRAL	RESERVED	410.000	41.000	511.000
51	17	C	2	2	17.81	40.22	11.40	4.12	18.20	38.32	120.74	EST	RESERVED	810.000	81.000	931.000
52	18	A	1.8	2	120.11	120.11	120.11	0.00	188.28	191.45	120.11	CEST	RESERVED	1.510.000	610.000	2.120.000
53	18	B	1.8	1	36.8	44.8	26.3	4.87	188.38	191.45	306.89	EST	RESERVED			

## Kasia Wabia

### Aria Home Invest S.L.U

+48 601 56 88 44

+34 674 427 308

hello@ariarealestate.eu

www.ariarealestate.eu

