



Calpe
Wohnung am Strand
Angebotsnummer: 17184

Ab 470000 €

*Preis ohne Mehrwertsteuer



Fertigstellungstermin:



Immobilieninformationen

Typ: Appartement

Anzahl der Badezimmer: 1

Anzahl der Schlafzimmer: 1

Fläche: 37.68 m²

Stadt: Calpe



Immobilienbeschreibung

Ein exklusives Anwesen mit direktem Zugang zum Strand. Edle Materialien und eine üppige Vegetation sorgen für eine perfekte Harmonie zwischen den Häusern und der natürlichen

Umgebung, in der sie sich befinden. Wohnungen und Penthäuser mit großen, hellen Räumen und spektakulären Terrassen von mehr als 20 m² in den meisten Häusern, die dank ihrer Glasbalustraden herrliche Ausblicke bieten.

Wohnungen, Penthäuser mit 1, 2, 3 und 4 Schlafzimmern und herrlichen Terrassen. Mit Blick auf das Meer auf dem Hügel vor der „Isla del Fraile“ mit spektakulären Aussichten. Die Wohnungen wurden so konzipiert, dass sie das natürliche Licht und den spektakulären Blick auf das Mittelmeer von ihren großen Terrassen aus optimal nutzen.



Vorteile

- Erste Strandlinie
- Klimaanlage
- Gemeinschaftspool
- Balkon/Terrasse
- In Meeresnähe
- Parkplatz
- Aufzug
- Garten
- Garage
- Geschlossene Anlage



Was ist im Preis enthalten

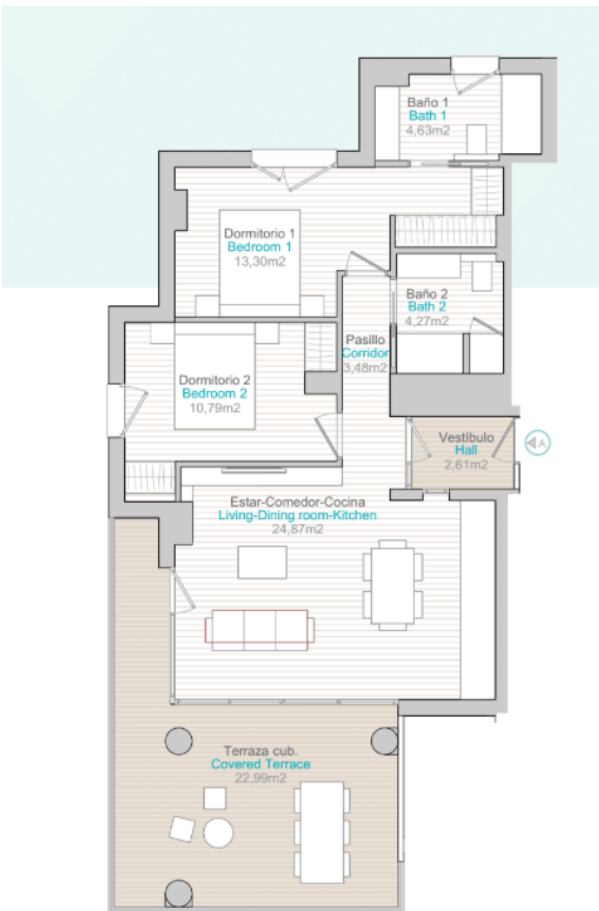
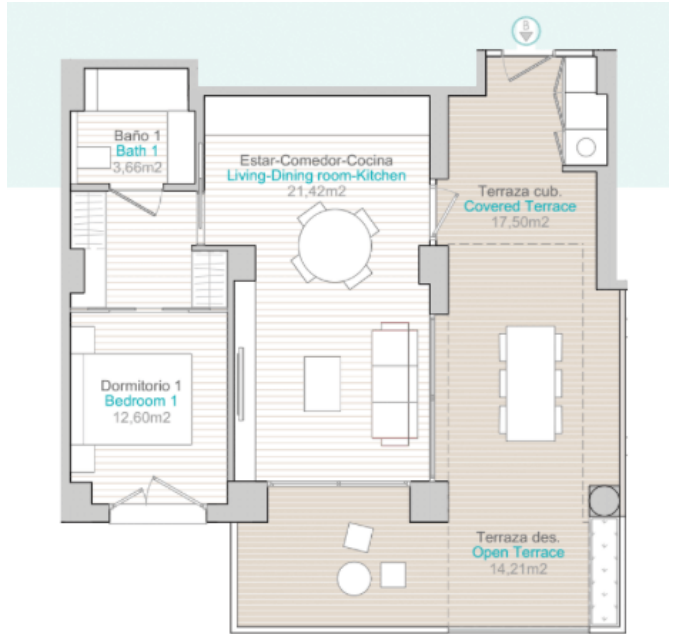
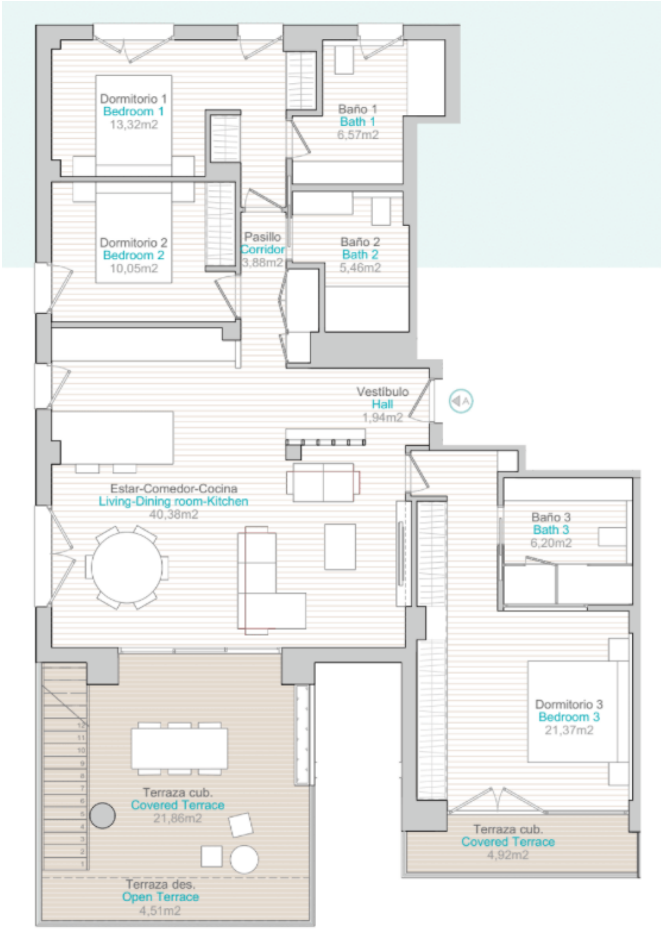
- Möblierte Küche
- Gemeinschaftspool
- Klimaanlage
- Möbliertes Badezimmer



Galerie







Tower	Floor	Door	Apartment	Bedrooms	Net sq. Apartments	Instr build sqm	Covered terrace	Open terrace	Solarium	Total terrace	Total build sqm	Orientation	TOTAL PRICE [VAT net inc.]	VAT	TOTAL PRICE [VAT inc.]	
1	1	A	1.0	2	62,48	77,07	28,87	6,87	0,00	35,74	132,44	OESTE	RESERVED			
1	1	B	1.0	1	22,66	46,11	16,85	15,20	0,00	32,05	88,28	OESTE	RESERVED			
1	1	C	1.0	2	44,77	61,06	20,94	10,89	0,00	31,83	112,89	ESTE	RESERVED			
1	2	A	2.0	2	63,82	78,50	12,30	17,92	0,00	30,20	110,80	OESTE	RESERVED			
1	2	B	2.0	1	36,83	45,30	14,63	5,79	0,00	20,42	65,72	OESTE	RESERVED			
1	2	C	2.0	2	46,95	61,26	20,03	8,98	0,00	28,01	110,28	ESTE	RESERVED			
1	3	A	3.0	2	61,33	75,37	20,83	6,50	0,00	27,33	102,70	OESTE	RESERVED			
1	3	B	3.0	1	36,83	44,61	16,50	5,27	0,00	21,76	78,38	CENTRAL	RESERVED			
1	3	C	3.0	2	62,7	76,69	20,79	2,53	0,00	23,32	108,21	ESTE	RESERVED			
1	4	A	4.0	2	62,44	77,07	22,19	2,53	0,00	24,69	111,76	OESTE	RESERVED			
1	4	B	4.0	1	36,83	45,32	15,11	5,79	0,00	20,90	86,27	CENTRAL	RESERVED			
1	4	C	4.0	2	62,79	76,69	20,66	6,80	0,00	27,46	112,65	ESTE	RESERVED			
1	5	A	5.0	2	62,44	77,07	24,52	10,23	0,00	34,75	111,84	OESTE	RESERVED			
1	5	B	5.0	1	36,83	44,39	19,99	12,83	0,00	32,82	76,41	OESTE	RESERVED			
1	5	C	5.0	2	66,32	81,28	22,80	8,86	0,00	31,66	112,84	ESTE	RESERVED			
1	6	A	6.0	2	62,7	76,69	22,29	10,20	0,00	32,49	113,88	OESTE	RESERVED			
1	6	B	6.0	1	36,83	45,30	15,79	5,79	0,00	21,58	86,48	OESTE	RESERVED			
1	6	C	6.0	2	62,83	78,50	16,79	27,67	0,00	44,47	124,11	ESTE	RESERVED			
1	7	A	7.0	2	62,44	77,07	28,84	9,60	0,00	38,44	114,68	OESTE	RESERVED			
1	7	B	7.0	1	36,83	44,39	16,79	12,67	0,00	29,46	76,04	OESTE	RESERVED			
1	7	C	7.0	2	63,34	75,37	23,22	0,20	0,00	23,42	102,69	ESTE	RESERVED			
1	8	A	8.0	2	62,44	77,07	28,79	2,03	0,00	30,82	112,84	OESTE	RESERVED			
1	8	B	8.0	1	36,83	45,30	15,26	5,78	0,00	21,04	85,71	CENTRAL	RESERVED			
1	8	C	8.0	2	62,83	78,50	16,79	27,67	0,00	44,47	124,11	OESTE	RESERVED			
1	9	A	9.0	2	62,83	78,50	16,79	27,67	0,00	44,47	124,11	OESTE	RESERVED			
1	9	B	9.0	1	36,83	44,39	16,79	12,67	0,00	29,46	76,04	OESTE	RESERVED			
1	9	C	9.0	2	62,83	78,50	16,79	27,67	0,00	44,47	124,11	OESTE	RESERVED			
1	10	A	10.0	2	62,44	77,07	28,84	9,60	0,00	38,44	114,68	OESTE	RESERVED			
1	10	B	10.0	1	36,83	44,39	24,23	7,27	0,00	31,50	76,64	CENTRAL	RESERVED			
1	10	C	10.0	2	62,44	77,07	24,62	16,60	0,00	41,22	117,81	ESTE	RESERVED			
1	12	A	12.0	2	62,23	76,69	20,46	4,47	0,00	24,93	111,42	OESTE	RESERVED			
1	12	B	12.0	1	36,83	44,39	19,79	12,83	0,00	32,62	76,41	OESTE	RESERVED			
1	12	C	12.0	2	62,83	80,22	21,80	12,54	0,00	34,34	124,54	ESTE	RESERVED			
1	12	A	12.0	2	62,44	77,07	28,80	12,62	0,00	41,42	119,64	OESTE	RESERVED			
1	12	B	12.0	1	36,83	45,30	14,43	5,79	0,00	20,22	65,72	OESTE	RESERVED			
1	12	C	12.0	2	62,44	77,07	28,80	12,62	0,00	41,42	119,64	OESTE	RESERVED			
1	14	A	14.0	2	72,83	92,23	27,80	6,61	0,00	34,41	121,64	OESTE	RESERVED			
1	14	B	14.0	1	36,83	44,39	16,79	12,67	0,00	29,46	76,41	OESTE	RESERVED			
1	14	C	14.0	2	62,83	78,50	16,79	27,67	0,00	44,47	124,11	OESTE	RESERVED			
1	15	A	15.0	2	62,83	78,50	16,79	27,67	0,00	44,47	124,11	OESTE	RESERVED			
1	15	B	15.0	1	36,83	44,39	16,79	12,67	0,00	29,46	76,41	OESTE	RESERVED			
1	15	C	15.0	2	62,83	78,50	16,79	27,67	0,00	44,47	124,11	OESTE	RESERVED			
1	16	A	16.0	2	72,83	92,23	26,39	2,40	0,00	28,79	76,41	CENTRAL	RESERVED			
1	16	B	16.0	2	62,44	77,07	28,80	16,60	0,00	45,40	118,64	ESTE	RESERVED			
1	17	A	17.0	3	76,91	91,35	19,26	8,19	0,00	27,45	118,60	OESTE	RESERVED	800.000	85.000	935.000
1	17	C	17.0	2	72,83	90,20	24,60	0,20	0,00	24,80	120,00	OESTE	RESERVED			

1	1	A	1.8	2	62.64	77.07	26.87	6.90	0.00	20.87	124.64	OKZF	RESERVED			
2	1	B	1.8	1	27.68	46.71	16.85	0.30	0.00	34.15	80.26	CENTRAL	RESERVED			
3	1	C	1.2	2	66.7	81.26	26.94	16.89	0.00	21.83	122.89	ETTE	RESERVED			
4	2	A	2.4	2	43.82	74.50	12.38	0.79	0.00	41.16	124.64	OKZF	RESERVED			
5	2	B	1.8	1	70.81	85.25	14.63	5.76	0.00	20.42	117.14	CENTRAL	RESERVED			
6	2	C	2.2	2	44.19	81.25	25.02	4.88	0.00	29.89	171.74	ETTE	RESERVED			
7	3	A	3.6	2	81.34	75.37	24.81	6.80	0.00	23.37	102.70	OKZF	RESERVED			
8	3	B	2.8	1	36.87	44.41	14.38	12.57	0.00	31.95	76.36	CENTRAL	RESERVED			
9	3	C	2.2	2	62.7	76.49	23.99	7.71	0.00	37.40	171.89	ETTE	RESERVED			
10	4	A	4.8	2	42.44	77.07	22.16	1.73	0.00	37.37	114.38	OKZF	RESERVED			
11	4	B	4.8	1	36.81	45.32	15.11	6.79	0.00	26.40	76.20	CENTRAL	RESERVED			
12	4	C	2.2	2	42.19	76.49	29.66	6.50	0.00	36.16	122.64	ETTE	RESERVED			
13	5	A	5.8	2	62.44	77.07	24.12	10.15	0.00	34.27	171.84	OKZF	RESERVED			
14	5	B	5.8	1	36.87	44.29	14.96	12.52	0.00	22.82	76.41	CENTRAL	RESERVED			
15	5	C	2.2	2	46.12	81.05	22.80	6.86	0.00	31.36	152.47	ETTE	RESERVED			
16	6	A	6.8	2	62.7	76.49	27.39	8.57	0.00	22.72	109.27	OKZF	RESERVED			
17	6	B	6.8	1	36.82	45.30	15.79	9.79	0.00	21.08	46.38	CENTRAL	RESERVED			
18	6	C	2.2	2	43.81	79.50	16.79	12.62	0.00	44.47	164.71	ETTE	RESERVED			
19	7	A	7.8	2	62.44	77.07	26.44	17.71	0.00	46.15	122.22	OKZF	RESERVED			
20	7	B	7.8	1	36.82	44.29	14.38	12.57	0.00	21.54	76.34	CENTRAL	RESERVED			
21	7	C	2.2	2	43.34	75.37	27.32	6.80	0.00	27.32	102.49	ETTE	RESERVED			
22	8	A	8.8	2	62.44	77.07	26.75	6.80	0.00	26.75	105.67	OKZF	RESERVED			
23	8	B	8.8	1	36.82	45.30	15.26	6.15	0.00	20.47	45.71	CENTRAL	RESERVED			
24	8	C	2.2	2	72.64	89.48	24.67	6.26	0.00	15.82	122.64	ETTE	RESERVED			
25	9	A	9.8	2	63.82	79.50	12.38	10.72	0.00	41.10	122.64	OKZF	RESERVED			
26	9	B	9.8	1	37.58	46.71	21.31	2.77	0.00	21.90	80.27	CENTRAL	RESERVED			
27	9	C	2.2	2	73.84	80.25	22.77	6.44	0.00	31.47	171.43	ETTE	RESERVED			
28	10	A	10.8	2	62.44	77.07	26.96	16.89	0.00	44.52	126.99	OKZF	RESERVED			
29	10	B	10.8	1	36.82	44.29	14.79	12.58	0.00	21.95	76.54	CENTRAL	RESERVED			
30	10	C	2.2	2	82.41	77.07	29.06	16.46	0.00	48.52	126.99	ETTE	RESERVED			
31	11	A	11.8	2	72.82	89.48	26.52	10.01	0.00	36.54	126.22	OKZF	RESERVED			
32	11	B	11.8	1	36.82	45.31	14.63	9.79	0.00	20.42	45.72	CENTRAL	RESERVED			
33	11	C	2.2	2	62.44	77.07	22.02	6.72	0.00	26.76	105.62	ETTE	RESERVED			
34	12	A	12.8	2	62.22	76.49	30.46	4.47	0.00	34.99	171.42	OKZF	RESERVED			
35	12	B	12.8	1	36.81	44.29	14.79	12.59	0.00	21.82	76.47	CENTRAL	RESERVED			
36	12	C	2.2	2	72.81	80.25	21.80	12.74	0.00	33.94	124.74	ETTE	RESERVED			
37	13	A	13.8	2	62.44	77.07	26.61	12.92	0.00	42.37	118.44	OKZF	RESERVED			
38	13	B	13.8	1	36.81	45.30	14.61	9.79	0.00	20.42	45.72	CENTRAL	RESERVED			
39	13	C	2.2	2	73.81	89.48	22.44	1.01	0.00	25.45	122.11	ETTE	RESERVED	600.000	60.000	748.000
40	14	A	14.8	2	72.82	80.22	21.80	8.47	0.00	31.47	121.44	OKZF	RESERVED			
41	14	B	14.8	1	36.81	44.29	14.26	12.57	0.00	21.83	76.42	CENTRAL	RESERVED			
42	14	C	2.2	2	43.81	79.50	15.89	27.62	0.00	43.81	123.27	ETTE	RESERVED			
43	15	A	15.8	2	72.82	89.48	24.68	10.86	0.00	35.54	126.20	OKZF	RESERVED			
44	15	B	15.8	1	36.88	44.67	14.63	9.79	0.00	20.42	46.09	CENTRAL	RESERVED			
45	15	C	2.2	2	86.56	77.07	16.86	6.80	0.00	26.90	107.27	ETTE	RESERVED			
46	16	A	16.8	2	72.82	80.21	22.06	9.38	0.00	31.40	121.43	OKZF	RESERVED	725.000	75.500	874.500
47	16	B	16.8	1	36.87	44.68	24.99	2.48	0.00	24.99	76.30	CENTRAL	RESERVED			
48	16	C	2.2	2	42.44	77.07	26.99	6.80	0.00	36.79	118.88	ETTE	RESERVED			
49	17	A	17.8	2	76.11	81.26	19.06	6.17	0.00	27.22	118.28	OKZF	RESERVED	810.000	81.000	931.000
50	17	B	17.8	1	37.66	45.70	27.36	4.60	0.00	33.06	70.36	CENTRAL	RESERVED	410.000	41.000	511.000
51	17	C	2.2	2	173.81	80.22	31.40	4.12	16.20	38.32	120.74	ETTE	RESERVED	810.000	81.000	931.000
52	18	A	18.8	2	120.11	121.14	121.14	0.27	188.28	191.62	121.14	OKZF	RESERVED	1.650.000	165.000	1.815.000
53	18	B	18.8	1	36.87	44.68	24.99	2.48	0.00	24.99	76.30	CENTRAL	RESERVED			

Kasia Wabia

Aria Home Invest S.L.U

+48 601 56 88 44

+34 674 427 308

hello@ariarealestate.eu

www.ariarealestate.eu

