



Alicante

Wohnung in Alicante

Angebotsnummer: 16895

Ab 335000 €

*Preis ohne Mehrwertsteuer



Fertigstellungstermin:



Immobilieninformationen

Typ: Appartement

Anzahl der Badezimmer: 2

Anzahl der Schlafzimmer: 3

Fläche: 115.94 m²

Stadt: Alicante



Immobilienbeschreibung

Eine einzigartige Wohnanlage, die die Nähe zum Meer mit den Annehmlichkeiten des

städtischen Lebens verbindet. Nur wenige Schritte vom Stadtzentrum entfernt, bietet es einen einfachen Zugang zu den öffentlichen Verkehrsmitteln und dem Flughafen, so dass Sie Ihre täglichen Wege bequem und schnell zurücklegen können. Umgeben von Grünflächen, Schulen, Gesundheitszentren und einer Vielzahl von Geschäften steht Ihnen eine ganze Reihe von Dienstleistungen zur Verfügung, die Sie sofort in Anspruch nehmen können. Es ist der perfekte Ort für alle, die die Nähe zur Natur und zu den Annehmlichkeiten der Stadt schätzen.

Die Siedlung bietet Wohnungen mit 1, 2, 3 und 4 Schlafzimmern, Garagen und Abstellräumen, so dass jeder die perfekte Lösung finden kann. Es ist der ideale Ort für diejenigen, die Ruhe und Frieden genießen möchten, ohne auf zahlreiche Annehmlichkeiten verzichten zu müssen: Grünanlagen mit Schwimmbad, Fitnessstudio.



Vorteile



Meerblick



Klimaanlage



Gemeinschaftspool



Balkon/Terrasse



In Meeresnähe



Parkplatz



Garage



Geschlossene Anlage



Was ist im Preis enthalten



Möblierte Küche



Gemeinschaftspool



Klimaanlage



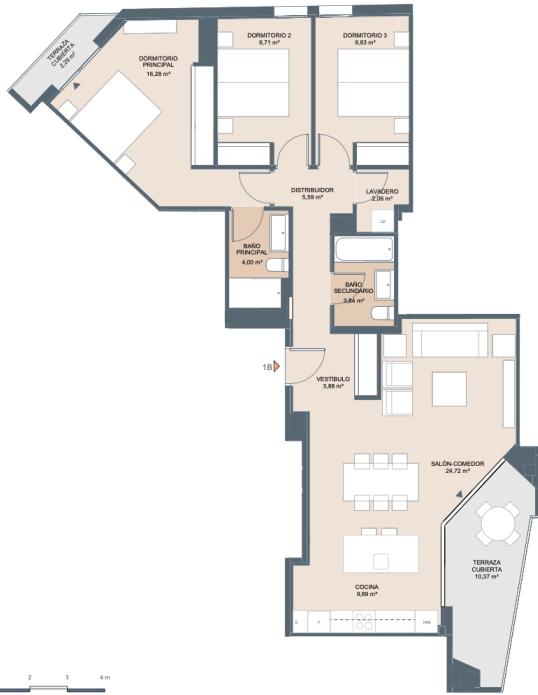
Möbliertes Badezimmer



Galerie







Product Name	PIV	Product Code	Type (Term/Type)	Qty	Box	Pos	Dist	Frame	Profile	Box M²
VIVIENDA B. BODEG. E. PORTAL E. PLANTAS/AL. LITRAMPA B	430000	2376 00 0 - 02 B	Aluminio	1	0	02	B			0
VIVIENDA B. BODEG. E. PORTAL E. PLANTAS/AL. LITRAMPA A	420000	2376 00 0 - 04 A	Aluminio	2	0	04	A		A	2
VIVIENDA B. BODEG. E. PORTAL E. PLANTAS/AL. LITRAMPA B	400000	2376 00 0 - 05 B	Aluminio	1	0	05	B		B	2
VIVIENDA B. BODEG. E. PORTAL E. PLANTAS/AL. LITRAMPA A	390000	2376 00 0 - 01 A	Aluminio	2	0	01	A		A	2
VIVIENDA B. BODEG. E. PORTAL E. PLANTAS/AL. LITRAMPA C	400000	2376 00 0 - 05 C	Aluminio	1	0	05	C		C	2
VIVIENDA B. BODEG. E. PORTAL E. PLANTAS/AL. LITRAMPA B	380000	2376 00 0 - 01 B	Aluminio	2	0	01	B		B	2
VIVIENDA B. BODEG. E. PORTAL E. PLANTAS/AL. LITRAMPA A	400000	2376 00 0 - 04 A	Aluminio	2	0	04	A		A	2
VIVIENDA B. BODEG. E. PORTAL E. PLANTAS/AL. LITRAMPA B	350000	2376 00 0 - 02 B	Aluminio	2	0	02	B		B	2
VIVIENDA B. BODEG. E. PORTAL E. PLANTAS/AL. LITRAMPA B	410000	2376 00 0 - 06 B	Aluminio	2	0	06	B		B	2
VIVIENDA B. BODEG. E. PORTAL E. PLANTAS/AL. LITRAMPA A	430000	2376 00 0 - 03 A	Aluminio	2	0	03	A		A	2
VIVIENDA B. BODEG. E. PORTAL E. PLANTAS/AL. LITRAMPA B	360000	2376 00 0 - 06 B	Aluminio	2	0	06	B		B	2
VIVIENDA B. BODEG. E. PORTAL E. PLANTAS/AL. LITRAMPA B	360000	2376 00 0 - 03 B	Aluminio	2	0	03	B		B	2
VIVIENDA B. BODEG. E. PORTAL E. PLANTAS/AL. LITRAMPA B	370000	2376 00 0 - 05 B	Aluminio	2	0	05	B		B	2
VIVIENDA B. BODEG. E. PORTAL E. PLANTAS/AL. LITRAMPA A	360000	2376 00 0 - 01 A	Aluminio	2	0	01	A		A	2
VIVIENDA B. BODEG. E. PORTAL E. PLANTAS/AL. LITRAMPA A	360000	2376 00 0 - 04 A	Aluminio	2	0	04	A		A	2

Kasia Wabia

Aria Home Invest S.L.U

+48 601 56 88 44

+34 674 427 308

hello@ariarealestate.eu

www.ariarealestate.eu

