



Casares

## Wohnung in Casares

Angebotsnummer: 24010

**Ab 333000 €**

\*Preis ohne Mehrwertsteuer



Fertigstellungstermin:  
2. Quartal 2025



### Immobilieninformationen

**Typ:** Appartement

**Anzahl der Badezimmer:** 2

**Anzahl der Schlafzimmer:** 2

**Fläche:** 79.97 m<sup>2</sup>

**Stadt:** Casares



### Immobilienbeschreibung

Ein Komplex mit 47 Wohnungen mit 1, 2 und 3 Schlafzimmern. Jede Wohnung hat eine

Garage und einen Abstellraum. Geschlossene Anlage mit Swimmingpool, Gärten und Kinderspielplatz. Das Design dieser Anlage integriert die Struktur erfolgreich in die Umgebung und nutzt die Topographie des Grundstücks voll aus, um einen atemberaubenden 360°-Blick auf das Meer und die Berge zu ermöglichen.

Alle Wohnungen verfügen über ausgestattete Küchen, große Terrassen und hochwertige Ausstattungsmerkmale wie Warmwasser über Aerothermie und die Vorinstallation einer Ladestation für Elektrofahrzeuge. Wohnungen im Erdgeschoss mit privatem Garten.

Camarate Hills liegt in Casares, in der Nähe des Naturparks Sierra Bermeja und nicht weit entfernt von den malerischen Städten Manilva und Estepona.

Casares ist eines der charmantesten weißen Dörfer Andalusiens, eingebettet zwischen dem Meer und den Bergen. Es vereint perfekt mehr als 2.000 Meter Sandstrand und klares Wasser für Badegäste, umgeben von Golfplätzen und für Wanderer die Sierra Bermeja.

Nur 6 Minuten vom prestigeträchtigen Golfclub Finca Cortesin entfernt, sowie andere nahe gelegene Golfplätze wie Sotogrande, Estepona und Marbella, machen das Golfangebot sehr attraktiv.



## Vorteile



In der Nähe von Golfplätzen



Balkon/Terrasse



Aufzug



Klimaanlage



In Meeresnähe



Garage



Gemeinschaftspool



Parkplatz



Geschlossene Anlage



## Was ist im Preis enthalten



Möblierte Küche



Abstellraum



Klimaanlage



Parkplatz



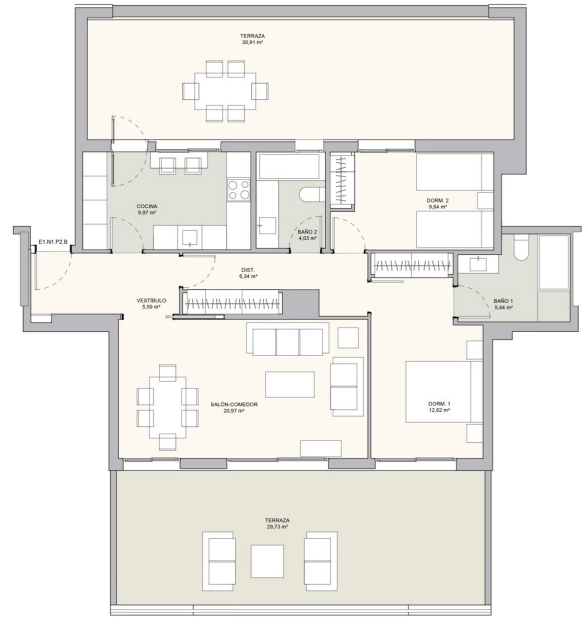
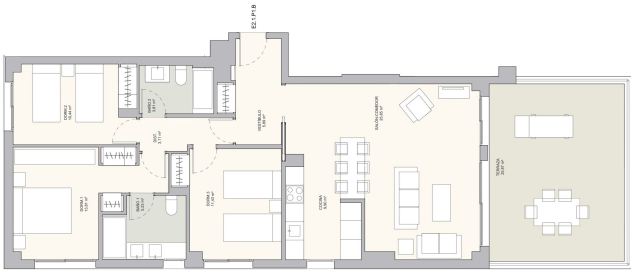
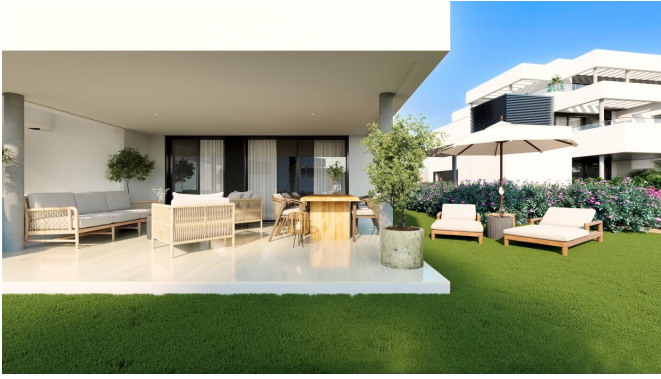
Gemeinschaftspool



Möbliertes Badezimmer



## Galerie



| BLOQUE     | ESCALERA | PLANTA | LETRA | TIPO   | Dormitorios | Baños | Sup. Útil | Sup. Const. | Terrazs | Jardín | ESC. | PLANTA | Garaje Nº | Trastero Nº | PVP       |
|------------|----------|--------|-------|--------|-------------|-------|-----------|-------------|---------|--------|------|--------|-----------|-------------|-----------|
| EDIFICIO 1 | 1        | 2      | B     | Tipo 5 | 2           | 2     | 74,60     | 102,64      | 45,64   |        | 2    | -1     | 4         | 2           | 390.000 € |
| EDIFICIO 1 | 2        | 0      | B     | Tipo 2 | 2           | 2     | 79,97     | 110,03      | 43,28   |        | 1    | -1     | 5         | 3           | 333.000 € |
| EDIFICIO 2 | 1        | 1      | B     | Tipo 2 | 3           | 2     | 89,47     | 120,82      | 25,87   |        | 1    | -1     | 7         | 5           | 360.000 € |
| EDIFICIO 2 | 1        | 2      | A     | Tipo 5 | 2           | 2     | 65,57     | 88,46       | 43,63   |        | 1    | -1     | 10        | 8           | 350.000 € |

## Kasia Wabia

**Aria Home Invest S.L.U**

 +48 601 56 88 44

 +34 674 427 308

 [hello@ariarealestate.eu](mailto:hello@ariarealestate.eu)

 [www.ariarealestate.eu](http://www.ariarealestate.eu)

