



Javea

Wohnung in der Nähe des Strandes

Angebotsnummer: 16571

Ab 274000 €

*Preis ohne Mehrwertsteuer



Fertigstellungstermin:



Immobilieninformationen

Typ: Appartement

Anzahl der Badezimmer: 2

Anzahl der Schlafzimmer: 2

Fläche: 83.91 m²

Stadt: Javea



Immobilienbeschreibung

Kommen Sie und sehen Sie selbst! 58 Wohnungen mit 2 bis 4 Schlafzimmern mit Parkplätzen und einem Abstellraum. Darüber hinaus wird der Komplex über große Gärten, einen Swimmingpool und einen Social Club verfügen. Die Wohnungen bieten Ausblicke, um das Klima von Jávea das ganze Jahr über zu genießen, und vermitteln ein wunderbares Gefühl von Geräumigkeit und Helligkeit.

Darüber hinaus bieten die privaten Terrassen der Penthäuser Ausblicke auf die einzigartige und ikonische Architektur der Gegend.

Wenn Sie Ihre neue Wohnung genießen, haben Sie alles, was Sie brauchen, in unmittelbarer Nähe: Restaurants, Apotheken, Supermärkte, Gesundheitszentren und Molins De La Plana, die grüne Lunge von Jávea. Außerdem befinden sich der Busbahnhof von Jávea und die Straße CV-734 in unmittelbarer Nähe der Neubausiedlung.



Vorteile



Klimaanlage



Gemeinschaftspool



Balkon/Terrasse



In Meeresnähe



Geschlossene Anlage



Was ist im Preis enthalten



Möblierte Küche



Gemeinschaftspool



Klimaanlage

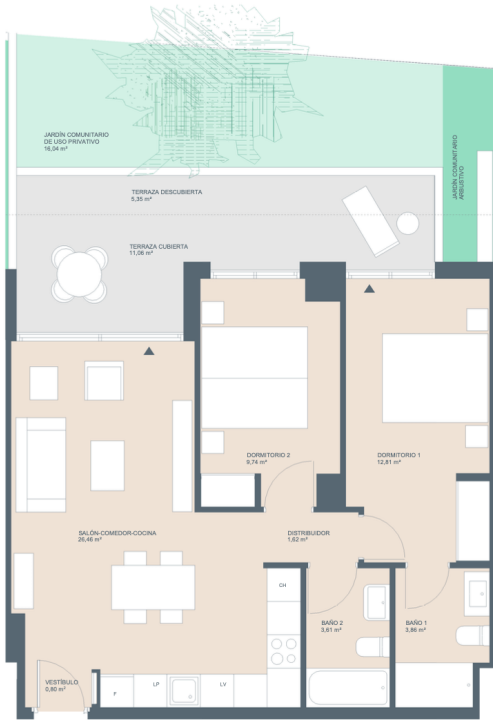
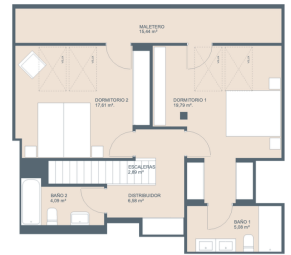


Möbliertes Badezimmer



Galerie







Select all	PVP	Product Code	Type	Portal	Block	Piso	Door	# rooms	# toilets	Built M²
<input type="checkbox"/> VIVIENDA: BLOQUE D, PORTAL 08, PLANTA 02, LETRA/Nº C	343.000 €	2339-VI-D-08-02-C	Vivienda	08	D	02	C	2	2	88,31
<input type="checkbox"/> GARAJE: BLOQUE D, PORTAL 07, PLANTA -2, LETRA/Nº 225	10.000 €	2339-GA-D-07-2-225	Garaje	07	D	-2	225	0	0	30,90
<input type="checkbox"/> TRASTERO: BLOQUE D, PORTAL 0, PLANTA -2, LETRA/Nº 037	2000 €	2339-TR-D-0-2-037	Trastero	0	D	-2	037	0	0	7,210
Subtotal	355.000 €									
<input type="checkbox"/> VIVIENDA: BLOQUE D, PORTAL 07, PLANTA 0, LETRA/Nº B	452.000 €	2339-VI-D-07-0-B	Vivienda	07	D	0	B	3	2	113,42
<input type="checkbox"/> GARAJE: BLOQUE D, PORTAL 07, PLANTA -1, LETRA/Nº 189	10.000 €	2339-GA-D-07-1-189	Garaje	07	D	-1	189	0	0	30,90
<input type="checkbox"/> TRASTERO: BLOQUE D, PORTAL 0, PLANTA -1, LETRA/Nº 010	2000 €	2339-TR-D-0-1-010	Trastero	0	D	-1	010	0	0	6,550
Subtotal	464.000 €									

Select all	PVP	Product Code	Type	Portal	Block	Piso	Door	# rooms	# toilets	Built M²
<input type="checkbox"/> VIVIENDA: BLOQUE D, PORTAL 07, PLANTA 0, LETRA/Nº A	398.000 €	2339-VI-D-07-0-A	Vivienda	07	D	0	A	3	2	115,28
<input type="checkbox"/> GARAJE: BLOQUE D, PORTAL 07, PLANTA -1, LETRA/Nº 209	10.000 €	2339-GA-D-07-1-209	Garaje	07	D	-1	209	0	0	30,90
<input type="checkbox"/> TRASTERO: BLOQUE D, PORTAL 0, PLANTA -2, LETRA/Nº 019	2000 €	2339-TR-D-0-2-019	Trastero	0	D	-2	019	0	0	6,940
Subtotal	410.000 €									
<input type="checkbox"/> VIVIENDA: BLOQUE D, PORTAL 07, PLANTA 01, LETRA/Nº B	403.000 €	2339-VI-D-07-01-B	Vivienda	07	D	01	B	3	2	113,42
<input type="checkbox"/> GARAJE: BLOQUE D, PORTAL 07, PLANTA -1, LETRA/Nº 188	10.000 €	2339-GA-D-07-1-188	Garaje	07	D	-1	188	0	0	30,90
<input type="checkbox"/> TRASTERO: BLOQUE D, PORTAL 0, PLANTA -1, LETRA/Nº 009	2000 €	2339-TR-D-0-1-009	Trastero	0	D	-1	009	0	0	6,550
Subtotal	415.000 €									

Select all	PVP	Product Code	Type	Portal	Block	Piso	Door	# rooms	# toilets	Built M²
<input type="checkbox"/> VIVIENDA: BLOQUE D, PORTAL 08, PLANTA 03, LETRA/Nº E	673.000 €	2339-VI-D-08-03-E	Vivienda	08	D	03	E	3	3	149,29
<input type="checkbox"/> GARAJE: BLOQUE D, PORTAL 07, PLANTA -2, LETRA/Nº 215	10.000 €	2339-GA-D-07-2-215	Garaje	07	D	-2	215	0	0	30,90
<input type="checkbox"/> TRASTERO: BLOQUE D, PORTAL 0, PLANTA -2, LETRA/Nº 051	2000 €	2339-TR-D-0-2-051	Trastero	0	D	-2	051	0	0	6,800
Subtotal	685.000 €									
<input type="checkbox"/> VIVIENDA: BLOQUE D, PORTAL 08, PLANTA 03, LETRA/Nº D	363.000 €	2339-VI-D-08-03-D	Vivienda	08	D	03	D	2	2	89,22
<input type="checkbox"/> GARAJE: BLOQUE D, PORTAL 07, PLANTA -2, LETRA/Nº 227	10.000 €	2339-GA-D-07-2-227	Garaje	07	D	-2	227	0	0	30,90
<input type="checkbox"/> TRASTERO: BLOQUE D, PORTAL 0, PLANTA -2, LETRA/Nº 041	2000 €	2339-TR-D-0-2-041	Trastero	0	D	-2	041	0	0	7,210
Subtotal	375.000 €									

Select all	PVP	Product Code	Type	Portal	Block	Piso	Door	# rooms	# toilets	Built M²
<input type="checkbox"/> VIVIENDA: BLOQUE D, PORTAL 07, PLANTA 0, LETRA/Nº D	347.000 €	2339-VI-D-07-0-D	Vivienda	07	D	0	D	3	2	106,77
<input type="checkbox"/> GARAJE: BLOQUE D, PORTAL 07, PLANTA -1, LETRA/Nº 200	10.000 €	2339-GA-D-07-1-200	Garaje	07	D	-1	200	0	0	30,90
<input type="checkbox"/> TRASTERO: BLOQUE D, PORTAL 0, PLANTA -2, LETRA/Nº 024	2000 €	2339-TR-D-0-2-024	Trastero	0	D	-2	024	0	0	7,860
Subtotal	359.000 €									
<input type="checkbox"/> VIVIENDA: BLOQUE D, PORTAL 07, PLANTA 03, LETRA/Nº B	358.000 €	2339-VI-D-07-03-B	Vivienda	07	D	03	B	2	2	91,51
<input type="checkbox"/> TRASTERO: BLOQUE D, PORTAL 0, PLANTA -2, LETRA/Nº 027	2000 €	2339-TR-D-0-2-027	Trastero	0	D	-2	027	0	0	7,860
<input type="checkbox"/> GARAJE: BLOQUE D, PORTAL 07, PLANTA -1, LETRA/Nº 202	10.000 €	2339-GA-D-07-1-202	Garaje	07	D	-1	202	0	0	30,90
Subtotal	370.000 €									

Select all	PVP	Product Code	Type	Portal	Block	Piso	Door	# rooms	# toilets	Built M²
<input type="checkbox"/> VIVIENDA: BLOQUE D, PORTAL 07, PLANTA 01, LETRA/Nº D	363.000 €	2339-VI-D-07-01-D	Vivienda	07	D	01	D	3	2	105,8
<input type="checkbox"/> GARAJE: BLOQUE D, PORTAL 07, PLANTA -1, LETRA/Nº 207	10.000 €	2339-GA-D-07-1-207	Garaje	07	D	-1	207	0	0	30,90
<input type="checkbox"/> TRASTERO: BLOQUE D, PORTAL 0, PLANTA -1, LETRA/Nº 003	2000 €	2339-TR-D-0-1-003	Trastero	0	D	-1	003	0	0	6,900
Subtotal	375.000 €									
<input type="checkbox"/> VIVIENDA: BLOQUE D, PORTAL 07, PLANTA 02, LETRA/Nº E	353.000 €	2339-VI-D-07-02-E	Vivienda	07	D	02	E	2	2	93,87
<input type="checkbox"/> GARAJE: BLOQUE D, PORTAL 07, PLANTA -1, LETRA/Nº 205	10.000 €	2339-GA-D-07-1-205	Garaje	07	D	-1	205	0	0	30,90
<input type="checkbox"/> TRASTERO: BLOQUE D, PORTAL 0, PLANTA -1, LETRA/Nº 001	2000 €	2339-TR-D-0-1-001	Trastero	0	D	-1	001	0	0	5,240
Subtotal	365.000 €									

Select all	PVP	Product Code	Type	Portal	Block	Piso	Door	# rooms	# toilets	Built M²
<input type="checkbox"/> VIVIENDA: BLOQUE D, PORTAL 07, PLANTA 02, LETRA/Nº G	392.000 €	2339-VI-D-07-02-G	Vivienda	07	D	02	G	3	2	114,42
<input type="checkbox"/> TRASTERO: BLOQUE D, PORTAL 0, PLANTA -1, LETRA/Nº 004	2000 €	2339-TR-D-0-1-004	Trastero	0	D	-1	004	0	0	5,310
<input type="checkbox"/> GARAJE: BLOQUE D, PORTAL 07, PLANTA -1, LETRA/Nº 208	10.000 €	2339-GA-D-07-1-208	Garaje	07	D	-1	208	0	0	30,90
Subtotal	404.000 €									
<input type="checkbox"/> VIVIENDA: BLOQUE D, PORTAL 08, PLANTA 02, LETRA/Nº D	335.000 €	2339-VI-D-08-02-D	Vivienda	08	D	02	D	2	2	89,30
<input type="checkbox"/> GARAJE: BLOQUE D, PORTAL 07, PLANTA -2, LETRA/Nº 230	10.000 €	2339-GA-D-07-2-230	Garaje	07	D	-2	230	0	0	30,90
<input type="checkbox"/> TRASTERO: BLOQUE D, PORTAL 0, PLANTA -2, LETRA/Nº 038	2000 €	2339-TR-D-0-2-038	Trastero	0	D	-2	038	0	0	6,940
Subtotal	347.000 €									

<input type="checkbox"/> VIVIENDA: BLOQUE D, PORTAL 08, PLANTA 0, LETRA/Nº B	274.000 €	2339-VI-D-08-0-B	Vivienda	08	D	0	B	2	2	83,91
<input type="checkbox"/> VIVIENDA: BLOQUE D, PORTAL 08, PLANTA 01, LETRA/Nº D	326.000 €	2339-VI-D-08-01-D	Vivienda	08	D	01	D	2	2	89,34
<input type="checkbox"/> TRASTERO: BLOQUE D, PORTAL 0, PLANTA -2, LETRA/Nº 053	2000 €	2339-TR-D-0-2-053	Trastero	0	D	-2	053	0	0	6,680
Subtotal	328.000 €									
<input type="checkbox"/> VIVIENDA: BLOQUE D, PORTAL 08, PLANTA 01, LETRA/Nº G	404.000 €	2339-VI-D-08-01-G	Vivienda	08	D	01	G	3	2	115,17
<input type="checkbox"/> GARAJE: BLOQUE D, PORTAL 07, PLANTA -2, LETRA/Nº 219	10.000 €	2339-GA-D-07-2-219	Garaje	07	D	-2	219	0	0	30,90
<input type="checkbox"/> TRASTERO: BLOQUE D, PORTAL 0, PLANTA -2, LETRA/Nº 055	2000 €	2339-TR-D-0-2-055	Trastero	0	D	-2	055	0	0	7,370
Subtotal	416.000 €									

Kasia Wabia

Aria Home Invest S.L.U

+48 601 56 88 44

+34 674 427 308

hello@ariaspain.com

www.ariaspain.com

