



Dolores

## Wohnung in Dolores

Angebotsnummer: 21769

**Ab 249900 €**

\*Preis ohne Mehrwertsteuer



Fertigstellungstermin:  
Juni 2026



### Immobilieninformationen

**Typ:** Appartement

**Anzahl der Badezimmer:** 2

**Anzahl der Schlafzimmer:** 3

**Fläche:** 76.50 m<sup>2</sup>

**Stadt:** Dolores




### Immobilienbeschreibung

Die Wohnungen befinden sich in Dolores (Alicante), einer privilegierten Gegend an der Costa Blanca, neben dem Naturpark El Hondo, umgeben von Natur und ausgestattet mit allen Dienstleistungen. 25 Minuten vom Flughafen Alicante entfernt, in der Nähe der schönen Strände von Guardamar del Segura und nur wenige Minuten von den wichtigsten Golfplätzen der Gegend entfernt. Die ausgezeichnete Lage macht das Anwesen zu einer idealen Option für alle, die Ruhe suchen.




## Vorteile

 In der Nähe von Golfplätzen

 Balkon/Terrasse

 Solarium

 Klimaanlage

 Parkplatz

 Geschlossene Anlage

 Gemeinschaftspool

 Garten



## Was ist im Preis enthalten

 Möblierte Küche

 Gemeinschaftspool

 Vorinstallierte Klimaanlage

 Parkplatz

 Smarhome

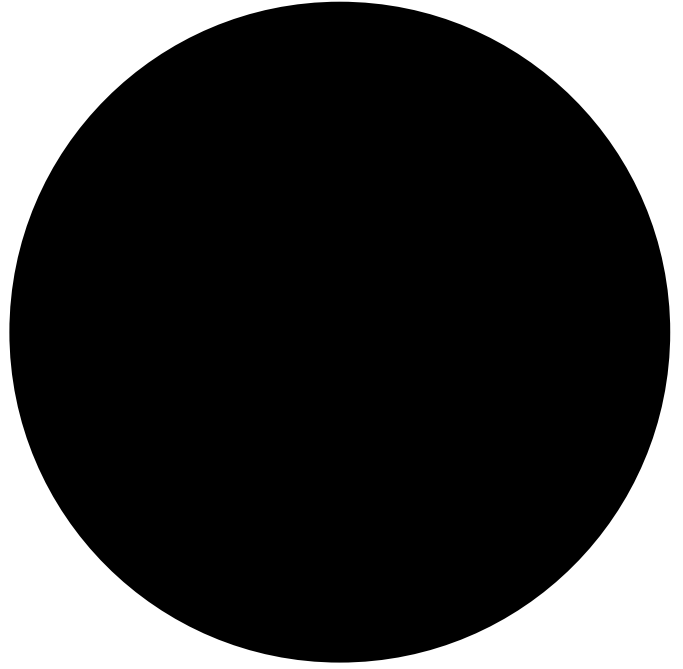
 Möbliertes Badezimmer

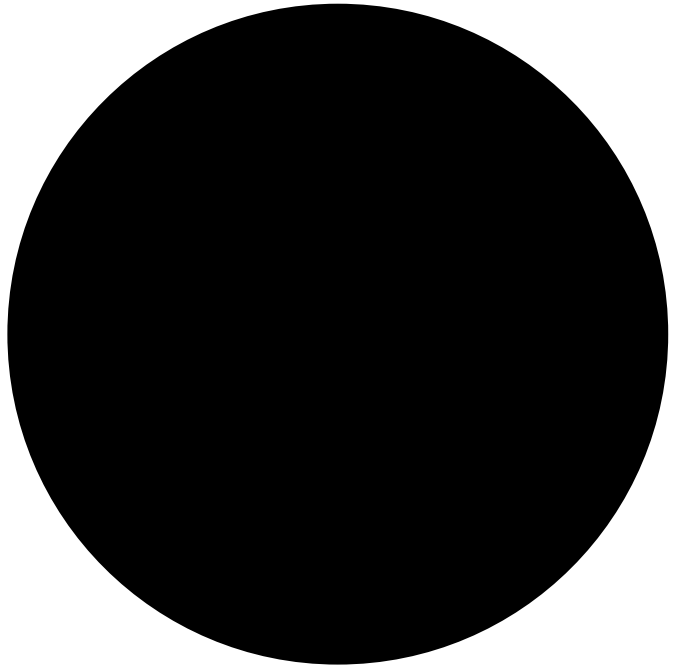
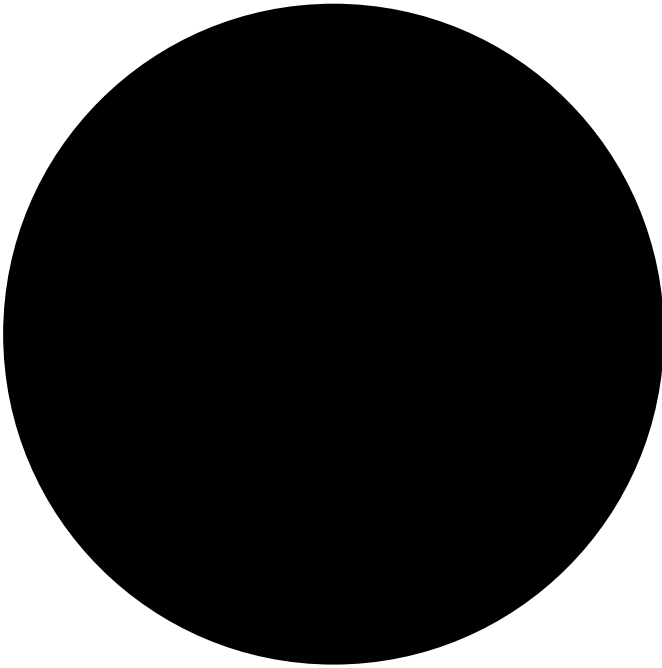


## Galerie









NOTA: Las superficies y dimensiones de este plano pueden ser sometidas a modificaciones durante la obra, no teniendo valor contractual.

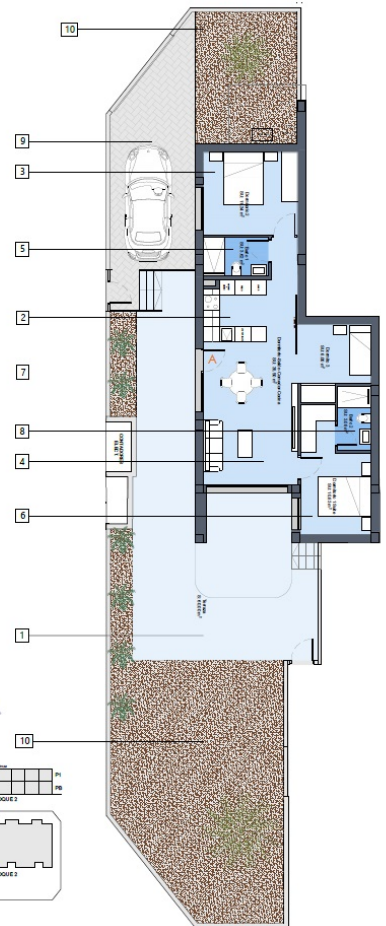
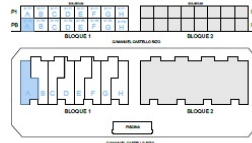
**PLANO RESERVA**  
**B1 PB-A**

Vivienda / Housing.....79,10 m<sup>2</sup>  
Terraza / Terrace.....176,00 m<sup>2</sup>

3 dormitorios / bedroom

1. Terraza / Terrace
2. Cocina / Kitchen
3. Dormitorio 2 / Bedroom 2
4. Salón / Living room
5. Baño 1 / Bathroom 1
6. Dormitorio 1 / Bedroom 1
7. Dormitorio 3 / Bedroom 3
8. Baño 2 / Bathroom 2
9. Aparcamiento / Parking
10. Jardín / Garden

PLANTA BAJA





NOTA: Las superficies y dimensiones de este plano pueden ser sometidas a modificaciones durante la obra, no teniendo valor contractual.

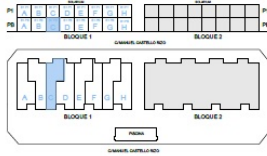
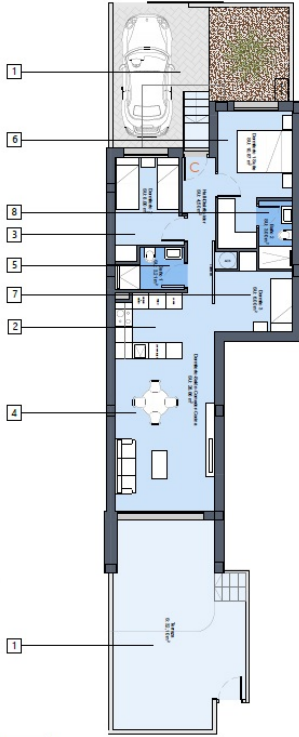
**PLANO RESERVA**  
**B1 PB-C**

Vivienda/ Housing.....76,50 m<sup>2</sup>  
Terraza/ Terrace.....59,00 m<sup>2</sup>

3 dormitorios / bedroom

1. Terraza / Terrace
2. Cocina / Kitchen
3. Dormitorio 2 / Bedroom 2
4. Salón / Living room
5. Baño 1 / Bathroom 1
6. Dormitorio 1 / Bedroom 1
7. Dormitorio 3 / Bedroom 3
8. Baño 2 / Bathroom 2

PLANTA BAJA



NOTA: Las superficies y dimensiones de este plano pueden ser sometidas a modificaciones durante la obra, no teniendo valor contractual.

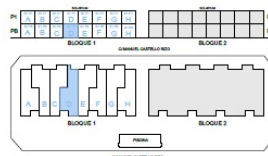
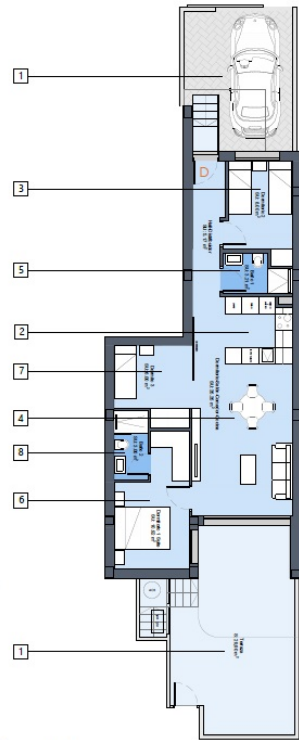
**PLANO RESERVA**  
**B1 PB-D**

Vivienda/ Housing.....76,70 m<sup>2</sup>  
Terraza/ Terrace.....48,50 m<sup>2</sup>

3 dormitorios / bedroom

1. Terraza / Terrace
2. Cocina / Kitchen
3. Dormitorio 2 / Bedroom 2
4. Salón / Living room
5. Baño 1 / Bathroom 1
6. Dormitorio 1 / Bedroom 1
7. Dormitorio 3 / Bedroom 3
8. Baño 2 / Bathroom 2

PLANTA BAJA



NOTA: Las superficies y dimensiones de este plano pueden ser sometidas a modificaciones durante la obra, no teniendo valor contractual.

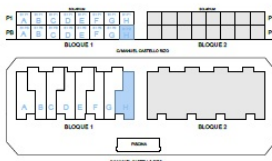
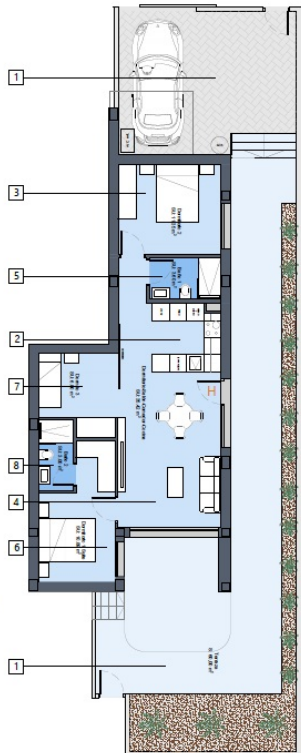
**PLANO RESERVA**  
**B1 PB-H**

Vivienda/ Housing.....79,10 m<sup>2</sup>  
Terraza/ Terrace.....109,50 m<sup>2</sup>

3 dormitorios / bedroom

1. Terraza / Terrace
2. Cocina / Kitchen
3. Dormitorio 2 / Bedroom 2
4. Salón / Living room
5. Baño 1 / Bathroom 1
6. Dormitorio 1 / Bedroom 1
7. Dormitorio 3 / Bedroom 3
8. Baño 2 / Bathroom 2

PLANTA BAJA



NOTA: Las superficies y dimensiones de este plano pueden ser sometidas a modificaciones durante la obra, no teniendo valor contractual.

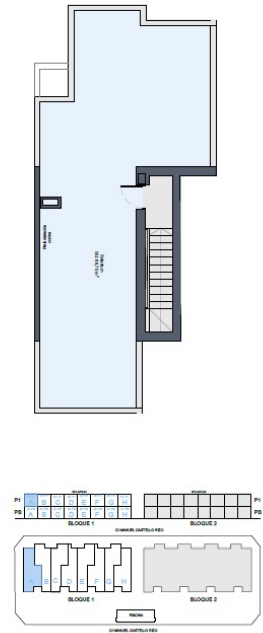
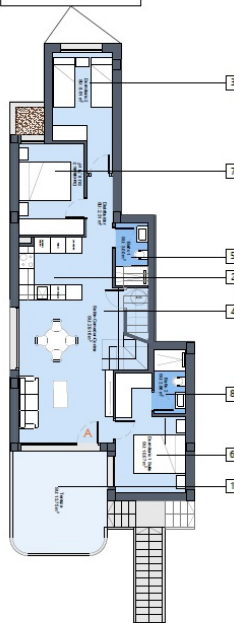
**PLANO RESERVA**  
**B1 P1-A**

Vivienda/ Housing.....90,80 m<sup>2</sup>  
Terraza/ Terrace.....13,75 m<sup>2</sup>  
Solarium/Solarium.....66,70 m<sup>2</sup>

3 dormitorios / bedroom

1. Terraza / Terrace
2. Cocina / Kitchen
3. Dormitorio 2 / Bedroom 2
4. Salón / Living room
5. Baño 1 / Bathroom 1
6. Dormitorio 1 / Bedroom 1
7. Dormitorio 3 / Bedroom 3
8. Baño 2 / Bathroom 2

PLANTA PRIMERA



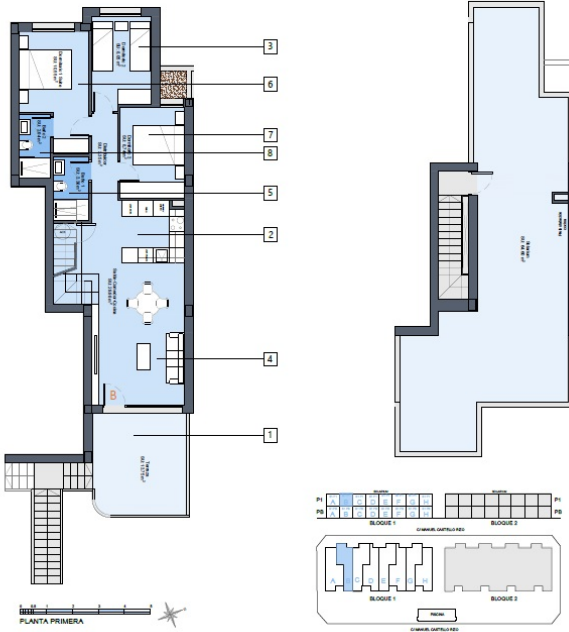
NOTA: Las superficies y dimensiones de este plano pueden ser sometidas a modificaciones durante la obra, no teniendo valor contractual.

PLANO RESERVA  
**B1 P1-B**

Vivienda/ Housing.....90,80 m<sup>2</sup>  
Terraza/ Terrace.....13,75 m<sup>2</sup>  
Solarium/Solarium.....64,60 m<sup>2</sup>

3 dormitorios / bedroom

1. Terraza / Terrace
2. Cocina / Kitchen
3. Dormitorio 2 / Bedroom 2
4. Salón / Living room
5. Baño 1 / Bathroom 1
6. Dormitorio 1 / Bedroom 1
7. Dormitorio 3 / Bedroom 3
8. Baño 2 / Bathroom 2



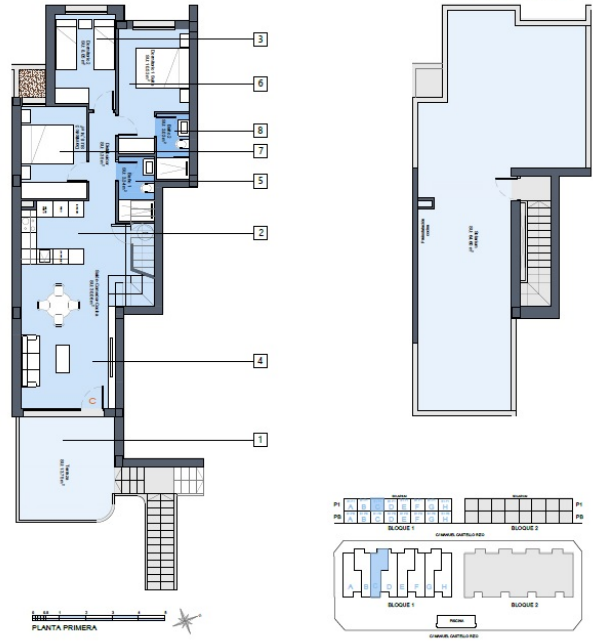
NOTA: Las superficies y dimensiones de este plano pueden ser sometidas a modificaciones durante la obra, no teniendo valor contractual.

PLANO RESERVA  
**B1 P1-C**

Vivienda/ Housing.....90,80 m<sup>2</sup>  
Terraza/ Terrace.....13,75 m<sup>2</sup>  
Solarium/Solarium.....64,60 m<sup>2</sup>

3 dormitorios / bedroom

1. Terraza / Terrace
2. Cocina / Kitchen
3. Dormitorio 2 / Bedroom 2
4. Salón / Living room
5. Baño 1 / Bathroom 1
6. Dormitorio 1 / Bedroom 1
7. Dormitorio 3 / Bedroom 3
8. Baño 2 / Bathroom 2



Block	Floor	Apt.	SQM2 Apt.	SQM2 Terrace	SQM2 Solarium	Rooms	Baths	Storage	Parking	Price	Delivery
1	PB	A	79.10 m <sup>2</sup>	176.00 m <sup>2</sup>	---	3	2	---	YES	279.900 €	jun-26
		B	76.50 m <sup>2</sup>	60.20 m <sup>2</sup>	---	3	2	YES	YES	249.900 €	jun-26
		C	76.50 m <sup>2</sup>	59.00 m <sup>2</sup>	---	3	2	---	YES	249.900 €	jun-26
		D	76.70 m <sup>2</sup>	48.50 m <sup>2</sup>	---	3	2	YES	YES	249.900 €	jun-26
		E	76.50 m <sup>2</sup>	58.20 m <sup>2</sup>	---	3	2	---	YES	249.900 €	jun-26
		F	76.70 m <sup>2</sup>	47.50 m <sup>2</sup>	---	3	2	YES	YES	249.900 €	jun-26
		G	76.50 m <sup>2</sup>	59.00 m <sup>2</sup>	---	3	2	YES	YES	249.900 €	jun-26
		H	79.10 m <sup>2</sup>	106.50 m <sup>2</sup>	---	3	2	---	YES	269.900 €	jun-26
	P1	A	90.80 m <sup>2</sup>	13.75 m <sup>2</sup>	64.60 m <sup>2</sup>	3	2	YES (1)	YES (1)	259.900 €	jun-26
		B	90.80 m <sup>2</sup>	13.75 m <sup>2</sup>	64.60 m <sup>2</sup>	3	2	YES (2)	YES (2)	259.900 €	jun-26
		C	90.80 m <sup>2</sup>	13.75 m <sup>2</sup>	64.60 m <sup>2</sup>	3	2	YES (3)	YES (3)	259.900 €	jun-26
		D	90.80 m <sup>2</sup>	13.75 m <sup>2</sup>	64.60 m <sup>2</sup>	3	2	YES (4)	YES (4)	259.900 €	jun-26
		E	90.80 m <sup>2</sup>	13.75 m <sup>2</sup>	64.60 m <sup>2</sup>	3	2	YES (5)	YES (5)	259.900 €	jun-26
		F	90.80 m <sup>2</sup>	13.75 m <sup>2</sup>	64.60 m <sup>2</sup>	3	2	YES (6)	YES (6)	259.900 €	jun-26
		G	90.80 m <sup>2</sup>	13.75 m <sup>2</sup>	64.60 m <sup>2</sup>	3	2	YES (7)	YES (7)	259.900 €	jun-26
		H	90.80 m <sup>2</sup>	13.75 m <sup>2</sup>	66.70 m <sup>2</sup>	3	2	YES (8)	YES (8)	279.900 €	jun-26

All the prices includes: Electric shutters in bedrooms, electric hob and extractor fan in the kitchen, full finished bathrooms, and inside and outside illumination.

JOHNSON APPLIANCES, JOHNSON AIR- CONDITIONING AND FURNITURE PACK INCLUDED

INCLUDED: Community Pool and common areas.

**Kasia Wabia**

**Aria Home Invest S.L.U**

+48 601 56 88 44

+34 674 427 308

hello@ariarealestate.eu

www.ariarealestate.eu

