



Malaga

## Wohnung in Malaga

Angebotsnummer: 19967

**Ab 351500 €**

\*Preis ohne Mehrwertsteuer



Fertigstellungstermin:



### Immobilieninformationen

**Typ:** Appartement

**Anzahl der Badezimmer:** 2

**Anzahl der Schlafzimmer:** 3

**Fläche:** 79.59 m<sup>2</sup>

**Stadt:** Malaga



### Immobilienbeschreibung

Entdecken Sie die Eleganz und Raffinesse einer modernen Wohnanlage im Herzen von Puerto

de la Torre in Málaga. Diese exklusiven Wohnungen bieten geräumige Terrassen, große Fenster für natürliches Licht und eine hervorragende Energieeffizienz.

Das Projekt umfasst insgesamt 28 Wohnungen mit 2 und 3 Schlafzimmern, die alle nach Südwesten ausgerichtet sind. Die Häuser zeichnen sich durch ein modernes Design aus, das den Raum optimal ausnutzt, mit geräumigen Wohnzimmern, voll möblierten und ausgestatteten Küchen, Hauptschlafzimmern mit eigenem Bad und großen, über 8 Meter langen Terrassen, über 50 Meter langen Solarien und über 20 Meter langen Veranden. Bei allen Häusern sind ein Parkplatz und ein Abstellraum im Preis inbegriffen.

Zu der Wohnanlage gehört eine bewachte Anlage mit Swimmingpool.



## Vorteile



Klimaanlage



Gemeinschaftspool



Balkon/Terrasse



Aufzug



Garage



Geschlossene Anlage



## Was ist im Preis enthalten



Möblierte Küche



Parkplatz



Abstellraum



Gemeinschaftspool



Klimaanlage



Smarthome



Möbliertes Badezimmer



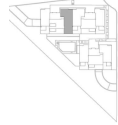
## Galerie



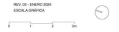


CAÑIVERAL, MÁLAGA  
 BLOQUE 1 / PLANTA 0  
 PORTAL 1 / PUERTA A

	SUP. ÚTIL.	EXTINT.
Recibidor	2,96 m <sup>2</sup>	46
Sala/Comedor	23,32 m <sup>2</sup>	46
Cocina	1,80 m <sup>2</sup>	46
Dormitorio principal	13,33 m <sup>2</sup>	46
Dormitorio 2	8,67 m <sup>2</sup>	46
Dormitorio 3	9,37 m <sup>2</sup>	46
Baño principal	4,58 m <sup>2</sup>	46
Baño 2	1,26 m <sup>2</sup>	46
Comedor	3,39 m <sup>2</sup>	46
Terraza	23,24 m <sup>2</sup>	46



Superficie Útil Interior 74,94 m<sup>2</sup>  
 Superficie Útil Exterior 23,24 m<sup>2</sup>  
 Superficie Útil Interior con D.P. 30 47,28 m<sup>2</sup>  
 Superficie de S.I. 210.000 del S.O.M. 47,28 m<sup>2</sup>  
 Superficie construida S.I. 210.000 del S.O.M. 102,24 m<sup>2</sup>



**Kasia Wabia**

**Aria Home Invest S.L.U**

+48 601 56 88 44

+34 674 427 308

hello@ariarealestate.eu

www.ariarealestate.eu

