



Quesada

Wohnung mit privatem Garten

Angebotsnummer: 15616

Ab 297000 €



Fertigstellungstermin:
Oktober 2024

*Preis ohne Mehrwertsteuer



Immobilieninformationen

Typ: Appartement

Anzahl der Badezimmer: 2

Anzahl der Schlafzimmer: 2

Fläche: 83.44 m²

Stadt: Quesada



Immobilienbeschreibung

Dieser einzigartige und bewachte Komplex zieht mit seinem einzigartigen Charme und der außergewöhnlichen Schönheit der umgebenden Natur die Aufmerksamkeit auf sich. Diese exklusive Anlage im mediterranen Stil bietet Wohnungen mit zwei Schlafzimmern und wird zum idealen Rückzugsort für alle, die ihre Zeit in einer intimen Atmosphäre verbringen

möchten. Jede Wohnung verfügt über einen privaten Garten oder eine Sonnenterrasse, die nicht nur Komfort bieten, sondern auch einen atemberaubenden Blick auf die ruhigen Lagunen, der zur Entspannung beiträgt. In dieser malerischen Umgebung können Sie morgens bei einer Tasse Kaffee die Sonnenaufgänge bewundern, während Sie abends ein romantisches Abendessen inmitten von duftenden Blumen und dem Rauschen des Wassers organisieren können. Dieser Ort ist ideal für Paare und Familien, die sich entspannen und der Natur nahe sein wollen.

Das Leben in Doña Pepa - Quesada ist ein Synonym für Komfort. Alles, was Sie brauchen und wünschen, ist zu Fuß zu erreichen, so dass Sie kein Auto brauchen. Ein weiterer Vorteil ist die günstige Lage: nur 30 Minuten von den internationalen Flughäfen, 35 Minuten nach Alicante und nur 5 Minuten zu einem der schönsten Strände der Costa Blanca. Mit milden Temperaturen das ganze Jahr über ist es leicht zu verstehen, warum dieser Ort als Wohnort so hoch angesehen ist.



Vorteile



In der Nähe von Golfplätzen



In Meeresnähe



Parkplatz



Garten



Geschlossene Anlage



Was ist im Preis enthalten



Parkplatz



Garten

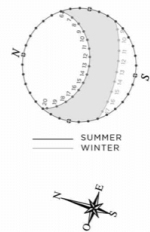
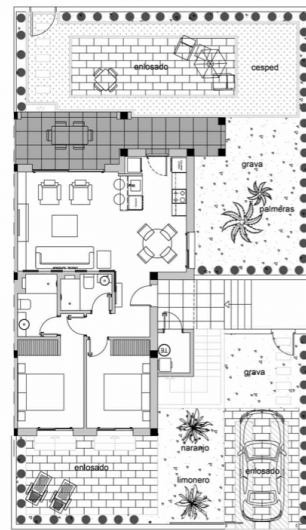


Vorinstallierte Klimaanlage



Galerie





2 BEDROOMS / 2 BATHROOMS
 TOTAL SURFACE 83.44 M2
 PROPERTY SURFACE 79.14 M2
 COVERED TERRACE 4.3 M2
 GARDEN 100-135 M2
 PARKING SPACE
 STORAGE ROOM

Referencia	Block	Total area (m2)	N2 VV 'N2' (20% (m2))	50% Covered terrace (m2)	N2 VV 'N2' (100% (m2))	Garden (m2)	Pool	Garage	Storage room (m2)	Bedr.	Baths	Build date	Price (€)	Extras Exterior (€) (000000)	Total (€) (000000)
2 Alhara Garden	3	83.44	79.14	4.3	83.44	100	Coaxially Private	+10.000 (Optional) x17	2	2	32/10/2014	207.990	13.100		221.090
2 Alhara Garden	6	83.44	79.14	4.3	83.44	100	Coaxially Private	+10.000 (Optional) x21	1	2	30/11/2014	208.800	22.600		231.400

Kasia Wabia

Aria Home Invest S.L.U

 +48 601 56 88 44

 +34 674 427 308

 hello@ariarealestate.eu

 www.ariarealestate.eu

