



Javea

Zweistöckige Wohnung in Javea

Angebotsnummer: 16534

Ab 520000 €

*Preis ohne Mehrwertsteuer



Fertigstellungstermin:



Immobilieninformationen

Typ: Appartement

Anzahl der Badezimmer: 2

Anzahl der Schlafzimmer: 3

Fläche: 177.03 m²

Stadt: Javea



Immobilienbeschreibung

Kommen Sie und sehen Sie selbst! 58 Wohnungen mit 2 bis 4 Schlafzimmern mit Parkplätzen und einem Abstellraum. Darüber hinaus wird der Komplex über große Gärten, einen Swimmingpool und einen Social Club verfügen. Die Wohnungen bieten Ausblicke, um das Klima von Jávea das ganze Jahr über zu genießen, und vermitteln ein wunderbares Gefühl von Geräumigkeit und Helligkeit.

Darüber hinaus bieten die privaten Terrassen der Penthäuser Ausblicke auf die einzigartige und ikonische Architektur der Gegend.

Wenn Sie Ihre neue Wohnung genießen, haben Sie alles, was Sie brauchen, in unmittelbarer Nähe: Restaurants, Apotheken, Supermärkte, Gesundheitszentren und Molins De La Plana, die grüne Lunge von Jávea. Außerdem befinden sich der Busbahnhof von Jávea und die Straße CV-734 in unmittelbarer Nähe der Neubausiedlung.



Vorteile



Klimaanlage



Gemeinschaftspool



Balkon/Terrasse



In Meeresnähe



Parkplatz



Geschlossene Anlage



Was ist im Preis enthalten



Möblierte Küche



Parkplatz



Abstellraum



Gemeinschaftspool



Klimaanlage

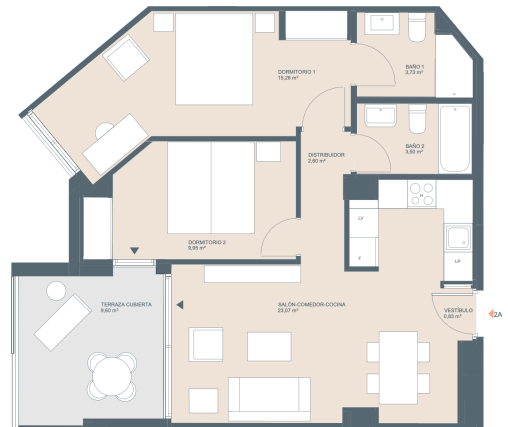
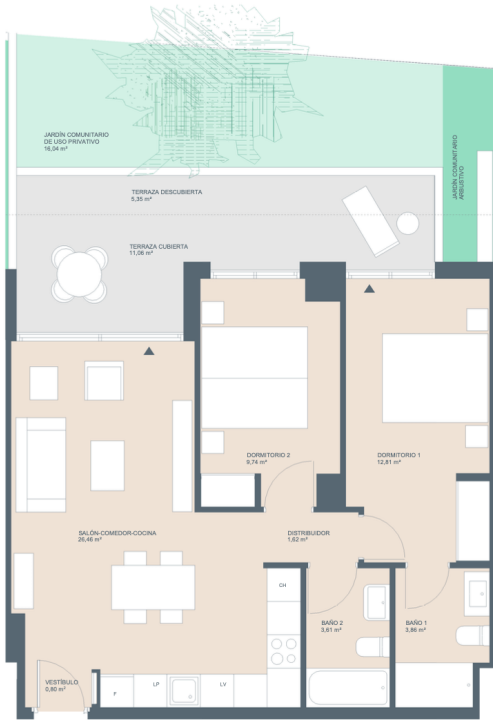
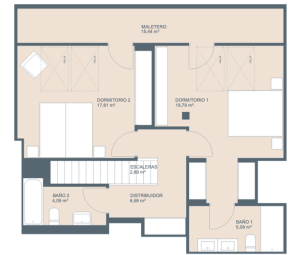


Möbliertes Badezimmer



Galerie







Select all	PVP	Product Code	Type	Portal	Block	Piso	Door	# rooms	# toilets	Built M²
<input type="checkbox"/> VIVIENDA: BLOQUE 1, ESCALERA 1, PISO 3, PUERTA C	508.000 €	2336-VI-1-1-3-C	Vivienda	1	1	3	C	3	0	175,87
<input type="checkbox"/> GARAJE: BLOQUE 1, PISO -1, NUMERO 066	10.000 €	2336-GA-1-1-066	Garaje	-1	1	066	0	0	0	34,79
<input type="checkbox"/> TRASTERO: BLOQUE 1, PISO -1, NUMERO 21	2000 €	2336-TR-1-1-21	Trastero	-1	1	21	0	0	0	7,060
Subtotal	520.000 €									
<input type="checkbox"/> VIVIENDA: BLOQUE 1, ESCALERA 1, PISO 3, PUERTA D	513.000 €	2336-VI-1-1-3-D	Vivienda	1	1	3	D	3	0	177,03
<input type="checkbox"/> GARAJE: BLOQUE 1, PISO -1, NUMERO 067	10.000 €	2336-GA-1-1-067	Garaje	-1	1	067	0	0	0	34,79
<input type="checkbox"/> TRASTERO: BLOQUE 1, PISO -1, NUMERO 18	2000 €	2336-TR-1-1-18	Trastero	-1	1	18	0	0	0	6,530
Subtotal	525.000 €									

Select all	PVP	Product Code	Type	Portal	Block	Piso	Door	# rooms	# toilets	Built M²
<input type="checkbox"/> VIVIENDA: BLOQUE 1, ESCALERA 1, PISO 3, PUERTA E	768.000 €	2336-VI-1-1-3-E	Vivienda	1	1	3	E	4	0	181,14
<input type="checkbox"/> GARAJE: BLOQUE 1, PISO -1, NUMERO 063	10.000 €	2336-GA-1-1-063	Garaje	-1	1	063	0	0	0	34,79
<input type="checkbox"/> TRASTERO: BLOQUE 1, PISO -1, NUMERO 13	2000 €	2336-TR-1-1-13	Trastero	-1	1	13	0	0	0	6,640
Subtotal	780.000 €									
<input type="checkbox"/> VIVIENDA: BLOQUE 1, ESCALERA 2, PISO 3, PUERTA H	868.000 €	2336-VI-1-2-3-H	Vivienda	2	1	3	H	4	0	201,14
<input type="checkbox"/> GARAJE: BLOQUE 1, PISO -1, NUMERO 004	10.000 €	2336-GA-1-1-004	Garaje	-1	1	004	0	0	0	34,79
<input type="checkbox"/> TRASTERO: BLOQUE 1, PISO -1, NUMERO 25	2000 €	2336-TR-1-1-25	Trastero	-1	1	25	0	0	0	8,020
Subtotal	880.000 €									
<input type="checkbox"/> VIVIENDA: BLOQUE 1, ESCALERA 2, PISO 3, PUERTA I	708.000 €	2336-VI-1-2-3-I	Vivienda	2	1	3	I	4	0	196,64
<input type="checkbox"/> GARAJE: BLOQUE 1, PISO -1, NUMERO 005	10.000 €	2336-GA-1-1-005	Garaje	-1	1	005	0	0	0	34,79
<input type="checkbox"/> TRASTERO: BLOQUE 1, PISO -1, NUMERO 26	2000 €	2336-TR-1-1-26	Trastero	-1	1	26	0	0	0	7,830
Subtotal	720.000 €									

Select all	PVP	Product Code	Type	Portal	Block	Piso	Door	# rooms	# toilets	Built M²
<input type="checkbox"/> VIVIENDA: BLOQUE 1, ESCALERA 1, PISO 3, PUERTA A	533.000 €	2336-VI-1-1-3-A	Vivienda	1	1	3	A	3	0	172,27
<input type="checkbox"/> GARAJE: BLOQUE 2, PISO -2, NUMERO 130	10.000 €	2336-GA-2-2-130	Garaje	-2	2	130	0	0	0	31,23
<input type="checkbox"/> TRASTERO: BLOQUE 1, PISO -2, NUMERO 35	2000 €	2336-TR-1-2-35	Trastero	-2	1	35	0	0	0	9,930
Subtotal	545.000 €									
<input type="checkbox"/> VIVIENDA: BLOQUE 1, ESCALERA 1, PISO 3, PUERTA B	533.000 €	2336-VI-1-1-3-B	Vivienda	1	1	3	B	3	0	167,31
<input type="checkbox"/> GARAJE: BLOQUE 1, PISO -1, NUMERO 056	10.000 €	2336-GA-1-1-056	Garaje	-1	1	056	0	0	0	34,79
<input type="checkbox"/> TRASTERO: BLOQUE 1, PISO -1, NUMERO 19	2000 €	2336-TR-1-1-19	Trastero	-1	1	19	0	0	0	6,700
Subtotal	545.000 €									

Kasia Wabia

Aria Home Invest S.L.U

+48 601 56 88 44

+34 674 427 308

hello@ariaspain.com

www.ariaspain.com

ARIA
— SPAIN —

Miembro de:
api

RAICV
4123

