



## Fondó de les Neus Lägenhet i El Fondó de les Neus

Erbjudandenummer: 31343

**Från 250000 €**

\*Priset inkluderar inte moms



Slutförandedatum:  
Maj 2025



### Information om fastigheten

**Typ:** Lägenhet

**Antal badrum:** 2

**Antal sovrum:** 3

**Yta:** 92.50 m<sup>2</sup>

**Stad:** Fondó de les Neus



## Fastighetsbeskrivning

Upptäck ett unikt komplex med moderna lägenheter i olika planlösningar: **3 sovrum och 2 badrum, 2 sovrum och 2 badrum eller 1 sovrum och 1 badrum**. Lägenheterna ligger i den pittoreska byn **Gondón de las Nieves**, som erbjuder en spektakulär utsikt över **vingårdar, olivlundar och mandelträd**.

Byn ligger i **den sydvästra delen av Alicante-provinsen**, i **Vinallopo-Medio-regionen**, som består av tre huvudstäder: **Jondón de las Nieves, La Canalosa och El Rebalso**.


I denna charmiga dal, som skyddas av **Sierra de Crevillente**, odlas den berömda **bordsdruvan Uva de mesa embolsada Vinalopo**. Området erbjuder också många naturattraktioner och **historiska och kulturella platser**.

Lägenheterna i **EdificioCierna** är utformade enligt **högsta standard med moderna tekniska lösningar**. De utmärker sig genom

- ✓ **Exklusiva armaturer och rörsystem.**
- ✓ **Förberedelser för installation av luftkonditionering**
- ✓ **Ekologiskt vattenvärmsystem med aerotermisk energi**
- ✓ **Fotovoltaiskt system på taket** för att spara energi



## Fördelar

 Nära golfbanor

 Hiss

 Balkong/Terrass


 Garage

 Parkering



## Vad ingår i priset

 Möblerat kök

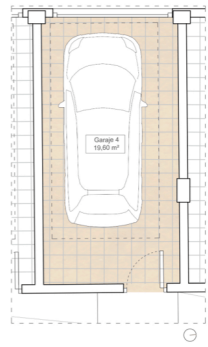
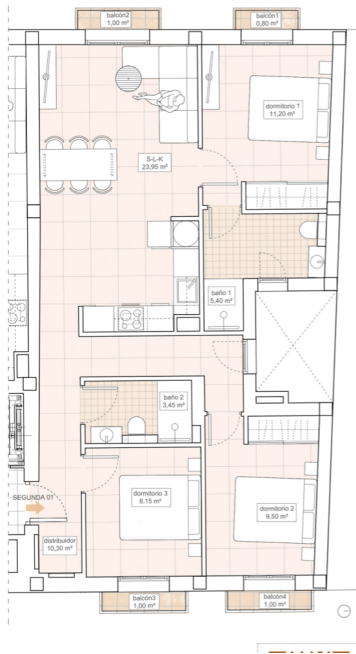
 Förinstallerad luftkonditionering

 Parkeringsplats

 Möblerat badrum



## Galleri

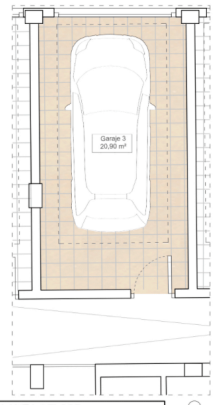
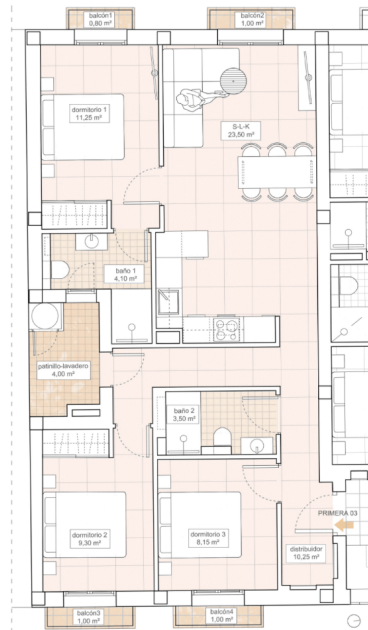


**PLANTA / FLOOR**  
Superficies útiles/Useful surfaces

Salón-Comedor-Cocina/ Living / Dining / Kitchen	23,95m <sup>2</sup>
Distribuidor/Corridor	10,30m <sup>2</sup>
Baño 1/Bathroom1	5,40m <sup>2</sup>
Dormitorio 1/Bedroom1	11,20m <sup>2</sup>
Baño 2/Bathroom2	3,45m <sup>2</sup>
Dormitorio 2/Bedroom2	9,50m <sup>2</sup>
Dormitorio 3/Bedroom3	8,15m <sup>2</sup>
Balcón 1/Balcony1	0,80m <sup>2</sup>
Balcón 2/Balcony2	1,00m <sup>2</sup>
Balcón 3/Balcony3	1,00m <sup>2</sup>
Balcón 4/Balcony4	1,00m <sup>2</sup>
Superficie útil total / Total useful surface	75,75m <sup>2</sup>

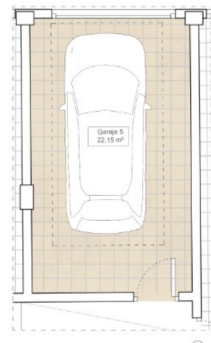
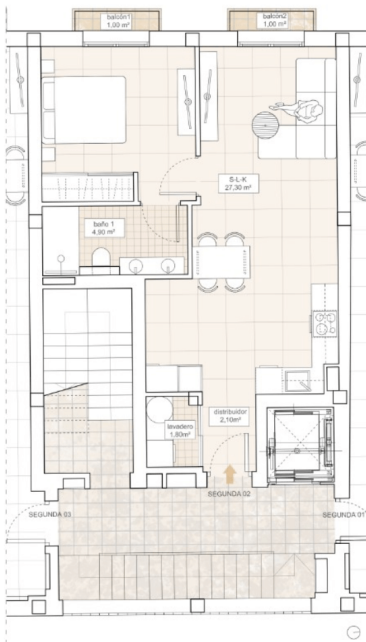
**GARAJE/GARAGE**  
Superficies útiles/Useful surfaces

Superficie útil total del Garaje/ Total useful surface Garage	19,60m <sup>2</sup>
--	---------------------



**PLANTA / FLOOR**  
Superficies útiles/Useful surfaces

Salón-Comedor-Cocina/ Living / Dining / Kitchen	23,50m <sup>2</sup>
Distribuidor/Corridor	10,25m <sup>2</sup>
Baño 1/Bathroom1	4,10m <sup>2</sup>
Dormitorio 1/Bedroom1	11,25m <sup>2</sup>
Baño 2/Bathroom2	3,50m <sup>2</sup>
Dormitorio 2/Bedroom2	9,30m <sup>2</sup>
Dormitorio 3/Bedroom3	8,15m <sup>2</sup>
Patio Lavadero/Laundry	4,00m <sup>2</sup>
Balcón 1/Balcony1	0,80m <sup>2</sup>
Balcón 2/Balcony2	1,00m <sup>2</sup>
Balcón 3/Balcony3	1,00m <sup>2</sup>
Balcón 4/Balcony4	1,00m <sup>2</sup>
Superficie útil total / Total useful surface	77,85m <sup>2</sup>



**PLANTA / FLOOR**  
Superficies útiles/Useful surfaces

Salón-Comedor-Cocina/ Living / Dining / Kitchen	27,30m <sup>2</sup>
Distribuidor/Corridor	2,10m <sup>2</sup>
Baño 1/Bathroom1	4,90m <sup>2</sup>
Dormitorio 1/Bedroom1	12,00m <sup>2</sup>
Lavadero/Laundry	1,80m <sup>2</sup>
Balcón 1/Balcony1	1,00m <sup>2</sup>
Balcón 2/Balcony2	1,00m <sup>2</sup>
Superficie útil total / Total useful surface	50,10m <sup>2</sup>

**GARAJE/GARAGE**  
Superficies útiles/Useful surfaces

Superficie útil total del Garaje/ Total useful surface Garage	24,10m <sup>2</sup>
--	---------------------

PROPERTY	BEDS	BATHROOMS	Built-up (constr.)	Price
1º 1	3	2	92,5 m <sup>2</sup> + lavadero 4,6 m <sup>2</sup> + garaje 24,1 m <sup>2</sup>	250.000 €
1º 2	2	2	66,25 m <sup>2</sup> + garaje 20,35 m <sup>2</sup>	198.000 €
1º 3	3	2	90 m <sup>2</sup> + lavadero 4 m <sup>2</sup> + garaje 20,9 m <sup>2</sup>	270.000 €
2º 1	3	2	92,45 m <sup>2</sup> + garaje 19,6 m <sup>2</sup>	255.000 €
2º 2	1	1	56,3 m <sup>2</sup> + garaje 22,15 m <sup>2</sup>	175.000 €
2º 3	3	2	90 m <sup>2</sup> + garaje 23,7 m <sup>2</sup>	280.000 €

## Kasia Wabia

Aria Home Invest S.L.U

+48 601 56 88 44

+34 674 427 308

hello@ariaspain.com

www.ariaspain.com

