



Estepona

## Lägenhet i Estepona

Erbjudandenummer: 23674

**Från 287000 €**

\*Priset inkluderar inte moms



Slutförandedatum:



### Information om fastigheten

**Typ:** Lägenhet

**Antal badrum:** 2

**Antal sovrum:** 2

**Yta:** 105.24 m<sup>2</sup>

**Stad:** Estepona



### Fastighetsbeskrivning

Bostadsområdet Etherna Homes består av totalt 135 bostäder med 1, 2 och 3 sovrum fördelade på 6 låghus med en omsorgsfullt modern och attraktiv design med enkla och moderna linjer.

Det privilegierade söderläget har gjort det möjligt för oss att utforma ljusa hus som tar vara på alla timmar av naturligt ljus. De stora fönstren ger en spektakulär utsikt och kopplar samman husen med det vackra landskapet. Exceptionella vardagsrum har skapats som

försvinner in i horisonten och förbättrar känslan av rymd och ljusstyrka.

Det exklusiva bostadsområdet kompletteras av trevliga gemensamma utrymmen: en pool med solarium, gym, lekplats, Zen-områden och trädgårdar med inhemska arter som återspeglar skönheten i att bo på en unik plats som Estepona. Bostadskomplexet är integrerat i ett inhägnat område för att garantera säkerheten och integriteten för sina grannar, med en säkerhetskontrollpunkt. Njut av fördelarna med att vara granne med Valle Romano Golf & Resort.

Skärm och spegel i badrummen mot en extra kostnad.



## Fördelar



Havsutsikt



Nära golfbanor



Luftkonditionering



Delad pool



Balkong/Terrass



Hiss



Garage



Gated community



## Vad ingår i priset



Möblerat kök



Parkeringsplats



Förråd



Delad pool



Luftkonditionering



Smarthome



Möblerat badrum



## Galleri

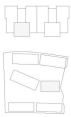




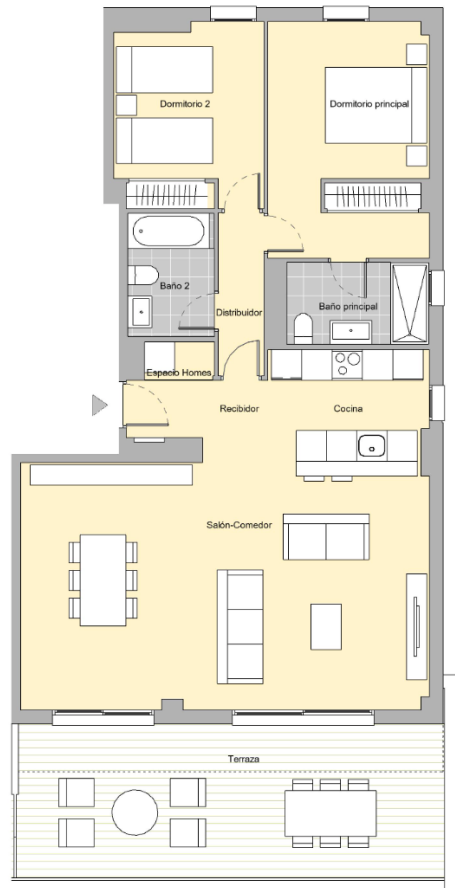
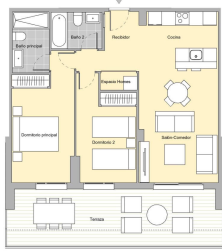
SUP-T05 VALLE ROMANO SECTOR 4. PARCELA R3  
ESTEPONA, MÁLAGA

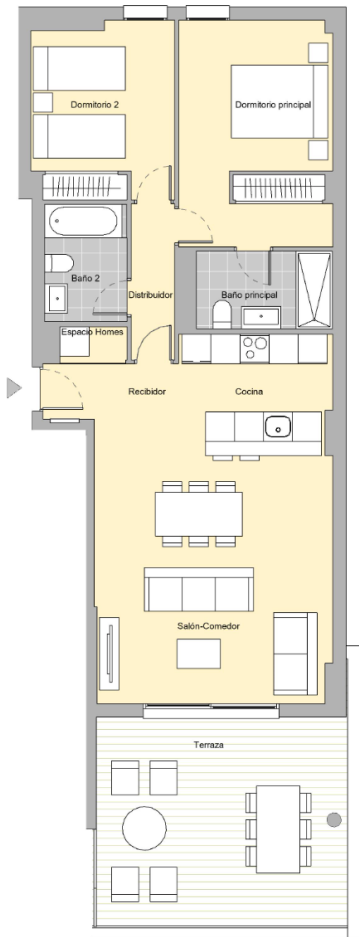
BQ9 - PT2 - P01 - PUERTA B

	SUP ÚTIL	EXTINT
Receptor	3,50 m <sup>2</sup>	14
Salón-Comedor	17,71 m <sup>2</sup>	14
Cocina	6,80 m <sup>2</sup>	14
Dormitorio principal	13,78 m <sup>2</sup>	14
Dormitorio 2	11,08 m <sup>2</sup>	14
Baño principal	4,20 m <sup>2</sup>	14
Baño 2	3,50 m <sup>2</sup>	14
Espacio Homes	1,25 m <sup>2</sup>	14
Terraza	23,51 m <sup>2</sup>	14



Superficie OS Interior 142,89 m<sup>2</sup>  
 Superficie OS Exterior 20,67 m<sup>2</sup>  
 Superficie Construida con p.p. 20,67 m<sup>2</sup>  
 Superficie OS a Decenio 21820005 BCUA 71,13 m<sup>2</sup>  
 Superficie construida a Decenio 21820005 BCUA 80,71 m<sup>2</sup>





FLOOR	BEDROOMS	BATHROOMS	SURFACE	TERRACE	PRICE *
Property - Penthouse	3	2	170.24 sqm	92.21 sqm	€ 557,000

FLOOR	BEDROOMS	BATHROOMS	SURFACE	TERRACE	PRICE *
Property - Floor 1	2	2	105.24 sqm	20.88 sqm	€ 287,000
Property - Floor 1	2	2	109.11 sqm	22.26 sqm	€ 299,000
Property - Floor 1	2	2	105.24 sqm	20.88 sqm	€ 302,000
Property - Floor 1	2	2	109.11 sqm	22.26 sqm	€ 314,000
Property - Ground floor	2	2	107.56 sqm	18.66 sqm	€ 318,000
Property - Ground floor	2	2	111.86 sqm	55.95 sqm	€ 327,000
Property - Floor 2	2	2	105.24 sqm	20.87 sqm	€ 334,000
Property - Penthouse	2	2	126.51 sqm	25.67 sqm	€ 428,000

**Kasia Wabia**

**Aria Home Invest S.L.U**

+48 601 56 88 44

+34 674 427 308

hello@ariarealestate.eu

www.ariarealestate.eu

