

Malaga

## Lägenhet i Malaga

Erbjudandenummer: 12864

**Från 467000 €**

\*Priset inkluderar inte moms



Slutförandedatum:



### Information om fastigheten

**Typ:** Lägenhet

**Antal badrum:** 2

**Antal sovrum:** 3

**Yta:** 87.25 m<sup>2</sup>

**Stad:** Malaga



### Fastighetsbeskrivning

Denna nya byggnad är utformad som ett modernt bostadskomplex omgivet av alla typer av

tjänster. Här finns bland annat pool, lounge, coworking-utor och gym. Alla lägenheter är utformade med optimala planlösningar och högkvalitativa ytbehandlingar för att maximera utrymmet, funktionaliteten och ljusstyrkan i varje rum. Bostadskomplexet ligger i Malaga, i Colinas de Limonar-distriktet, i ett privilegierat läge bara några minuter från alla tjänster och bekvämligheter, med direkt tillgång till motorvägen.

De flesta lägenheterna har en öppen planlösning och har fullt möblerade och utrustade kök, rymliga salonger, stora sovrum med eget badrum och terrasser. I priset ingår en parkeringsplats och i vissa fall ett förråd.



## Fördelar



Luftkonditionering



Delad pool



Balkong/Terrass



Hiss



Garage



## Vad ingår i priset



Möblerat kök



Parkeringsplats



Delad pool



Luftkonditionering



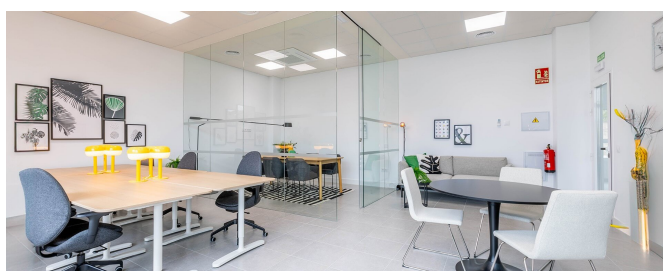
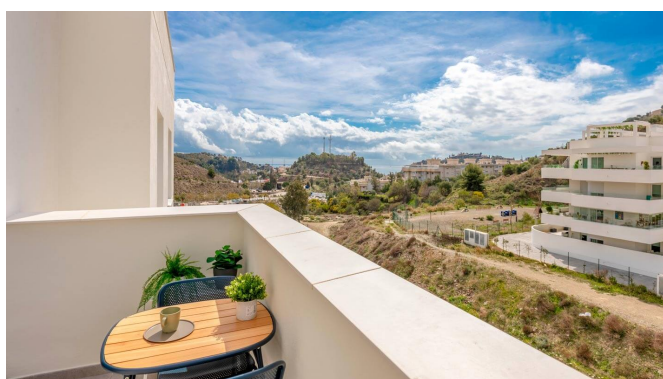
Smarthome

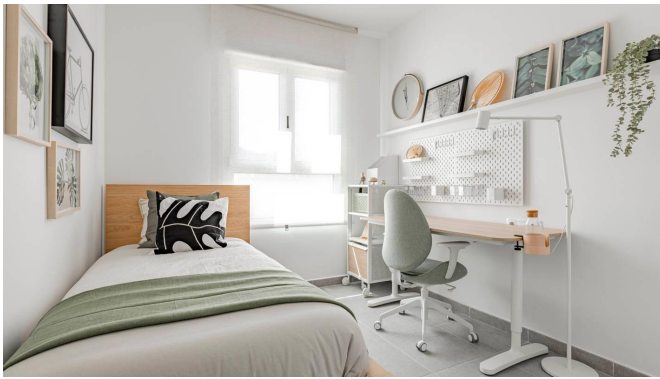


Möblerat badrum



## Galleri

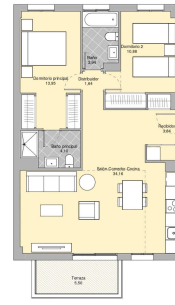
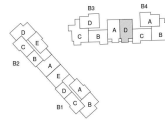




MÁLAGA

**BLOQUE 4 / PLANTA TERCERA  
LETRA D**

	SUP. ÚTIL	EXTINT
Receptor	3,94	m <sup>2</sup>
Bañador-Corredor	24,15	m <sup>2</sup>
Comedor principal	15,95	m <sup>2</sup>
Comedor 2	10,88	m <sup>2</sup>
Bañ. principal	4,15	m <sup>2</sup>
Troncal	3,24	m <sup>2</sup>
Distibuidor	1,24	m <sup>2</sup>
Tarazona	6,50	m <sup>2</sup>



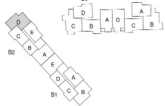
Superficie Útil Interior	121,17 m <sup>2</sup>
Superficie Útil Exterior	22,10 m <sup>2</sup>
Superficie Construida (incl. p. p.)	143,27 m <sup>2</sup>
Superficie Útil y Construida 218/2005 del B.O.J.A.	143,27 m <sup>2</sup>
Superficie Construida 4/Construida 218/2005 del B.O.J.A.	143,27 m <sup>2</sup>

ESCALA: 1:500

El contenido de este documento es el resultado de un estudio de campo realizado en el Proyecto Ejecutivo del Edificio, y no tiene, salvo expresa mención en contrario, carácter de garantía ni de responsabilidad por parte del autor. El autor no se responsabiliza de los errores de transcripción o de cualquier otro tipo de error que pueda producirse en este documento. El contenido de este documento es el resultado de un estudio de campo realizado en el Proyecto Ejecutivo del Edificio, y no tiene, salvo expresa mención en contrario, carácter de garantía ni de responsabilidad por parte del autor. El autor no se responsabiliza de los errores de transcripción o de cualquier otro tipo de error que pueda producirse en este documento. El contenido de este documento es el resultado de un estudio de campo realizado en el Proyecto Ejecutivo del Edificio, y no tiene, salvo expresa mención en contrario, carácter de garantía ni de responsabilidad por parte del autor. El autor no se responsabiliza de los errores de transcripción o de cualquier otro tipo de error que pueda producirse en este documento.

**BLOQUE 2 / PLANTA TERCERA  
LETRA D**

	SUP. ÚTIL	EXTINT
Receptor	6,00	m <sup>2</sup>
Bañador-Corredor	25,00	m <sup>2</sup>
Comedor	15,00	m <sup>2</sup>
Comedor principal	15,00	m <sup>2</sup>
Comedor 2	15,00	m <sup>2</sup>
Bañ. principal	4,00	m <sup>2</sup>
Bañ. secundario	3,00	m <sup>2</sup>
Distibuidor	1,50	m <sup>2</sup>
Tarazona	4,50	m <sup>2</sup>



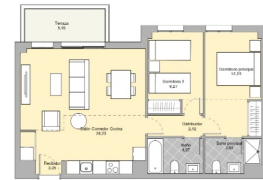
Superficie Útil Interior	81,00 m <sup>2</sup>
Superficie Útil Exterior	4,50 m <sup>2</sup>
Superficie Construida (incl. p. p.)	85,50 m <sup>2</sup>
Superficie Útil y Construida 218/2005 del B.O.J.A.	85,50 m <sup>2</sup>
Superficie Construida 4/Construida 218/2005 del B.O.J.A.	85,50 m <sup>2</sup>

ESCALA: 1:500

El contenido de este documento es el resultado de un estudio de campo realizado en el Proyecto Ejecutivo del Edificio, y no tiene, salvo expresa mención en contrario, carácter de garantía ni de responsabilidad por parte del autor. El autor no se responsabiliza de los errores de transcripción o de cualquier otro tipo de error que pueda producirse en este documento. El contenido de este documento es el resultado de un estudio de campo realizado en el Proyecto Ejecutivo del Edificio, y no tiene, salvo expresa mención en contrario, carácter de garantía ni de responsabilidad por parte del autor. El autor no se responsabiliza de los errores de transcripción o de cualquier otro tipo de error que pueda producirse en este documento. El contenido de este documento es el resultado de un estudio de campo realizado en el Proyecto Ejecutivo del Edificio, y no tiene, salvo expresa mención en contrario, carácter de garantía ni de responsabilidad por parte del autor. El autor no se responsabiliza de los errores de transcripción o de cualquier otro tipo de error que pueda producirse en este documento.

**BLOQUE 3 / PLANTA TERCERA  
LETRA D**

	SUP. ÚTIL	EXTINT
Receptor	3,76	m <sup>2</sup>
Bañador-Corredor	28,20	m <sup>2</sup>
Comedor principal	12,20	m <sup>2</sup>
Comedor 2	9,00	m <sup>2</sup>
Bañ. principal	3,24	m <sup>2</sup>
Troncal	4,27	m <sup>2</sup>
Distibuidor	2,40	m <sup>2</sup>
Tarazona	3,48	m <sup>2</sup>



Superficie Útil Interior	65,11 m <sup>2</sup>
Superficie Útil Exterior	2,10 m <sup>2</sup>
Superficie Construida (incl. p. p.)	67,21 m <sup>2</sup>
Superficie Útil y Construida 218/2005 del B.O.J.A.	67,21 m <sup>2</sup>
Superficie Construida 4/Construida 218/2005 del B.O.J.A.	67,21 m <sup>2</sup>

ESCALA: 1:500


El contenido de este documento es el resultado de un estudio de campo realizado en el Proyecto Ejecutivo del Edificio, y no tiene, salvo expresa mención en contrario, carácter de garantía ni de responsabilidad por parte del autor. El autor no se responsabiliza de los errores de transcripción o de cualquier otro tipo de error que pueda producirse en este documento. El contenido de este documento es el resultado de un estudio de campo realizado en el Proyecto Ejecutivo del Edificio, y no tiene, salvo expresa mención en contrario, carácter de garantía ni de responsabilidad por parte del autor. El autor no se responsabiliza de los errores de transcripción o de cualquier otro tipo de error que pueda producirse en este documento. El contenido de este documento es el resultado de un estudio de campo realizado en el Proyecto Ejecutivo del Edificio, y no tiene, salvo expresa mención en contrario, carácter de garantía ni de responsabilidad por parte del autor. El autor no se responsabiliza de los errores de transcripción o de cualquier otro tipo de error que pueda producirse en este documento.

## Available houses

Select the number of bedrooms: 2 | 3 | Penthouses/Ground floors

FLOOR	BEDROOMS	BATHROOMS	SURFACE	TERRACE	PRICE *	DRAWING
Property - Ground floor	3	2	116.72 sqm	55.68 sqm	€ 525.000	 View

Select the number of bedrooms: 2 | 3 | Penthouses/Ground floors

FLOOR	BEDROOMS	BATHROOMS	SURFACE	TERRACE	PRICE *	DRAWING
Property - Floor 1	3	2	111.81 sqm	7.55 sqm	€ 467.000	 View
Property - Floor 3	3	2	116.72 sqm	4.05 sqm	€ 475.000	 View
Property - Floor 3	3	2	111.75 sqm	4.97 sqm	€ 497.000	 View
Property - Floor 3	3	2	111.69 sqm	5.46 sqm	€ 513.000	 View
Property - Ground floor	3	2	116.72 sqm	55.68 sqm	€ 525.000	 View

Select the number of bedrooms: 2 | 3 | Penthouses/Ground floors

FLOOR	BEDROOMS	BATHROOMS	SURFACE	TERRACE	PRICE *	DRAWING
Property - Floor 3	2	2	87.25 sqm	5.46 sqm	€ 391.000	 View
Property - Floor 3	2	2	100.84 sqm	5.50 sqm	€ 485.000	 View

V.A.T. must be added to these prices at the rate in effect of the time of accrual. The current rate is 10%.

## Kasia Wabia

### Aria Home Invest S.L.U

 +48 601 56 88 44

 +34 674 427 308

 hello@ariarealestate.eu

 www.ariarealestate.eu

