



Manilva

## Lägenhet i Manilva

Erbjudandenummer: 24058

**Från 346000 €**

\*Priset inkluderar inte moms



Slutföränddatum:



### Information om fastigheten

**Typ:** Lägenhet

**Antal badrum:** 2

**Antal sovrum:** 3

**Yta:** 106.42 m<sup>2</sup>

**Stad:** Manilva



### Fastighetsbeskrivning

Ett projekt med 100 lägenheter i ett underbart bostadsområde och med ett unikt läge. Lägenheterna med två och tre sovrum är fördelade i olika kvarter, vilket skapar en

balanserad helhet. Projektet kombinerar modern arkitektur med perfekt utformad landskapsarkitektur som omger byggnaden med stora trädgårdar och gemensamma rekreationsområden som gör det möjligt för kunderna att njuta av resortkonceptet.

Mycket rymliga lägenheter, takvåningar och lägenheter på bottenvåningen med planlösningar, kvalitet och finish som är utformade för att göra fastigheten exakt vad du letar efter. Varje lägenhet har en stor terrass, en viktig del av hela lägenheten, en rymlig förlängning med magnifik utsikt.

Läget och omgivningarna är andra fantastiska egenskaper i utvecklingen, med oöverträffad utsikt över Medelhavet. Manilva är en unik stad för sitt läge, kultur och gastronomi, en plats där du kan njuta av solen, havet och en trevlig och vänlig livsstil.



## Fördelar



Havsutsikt



Delad pool



Parkering



Nära golfbanor



Balkong/Terrass



Garage



Luftkonditionering



Nära havet



Gated community



## Vad ingår i priset



Möblerat kök



Förråd



Luftkonditionering



Parkeringsplats



Delad pool

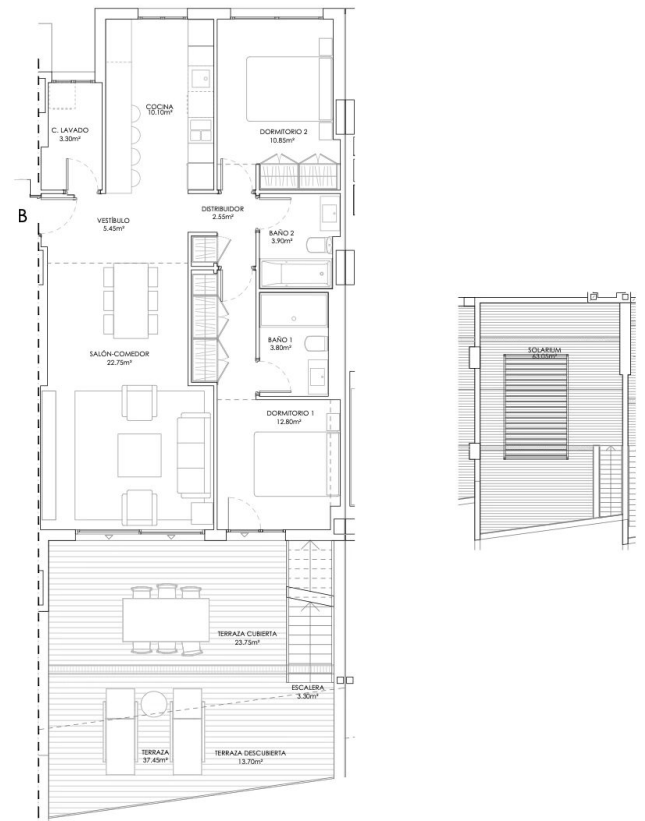
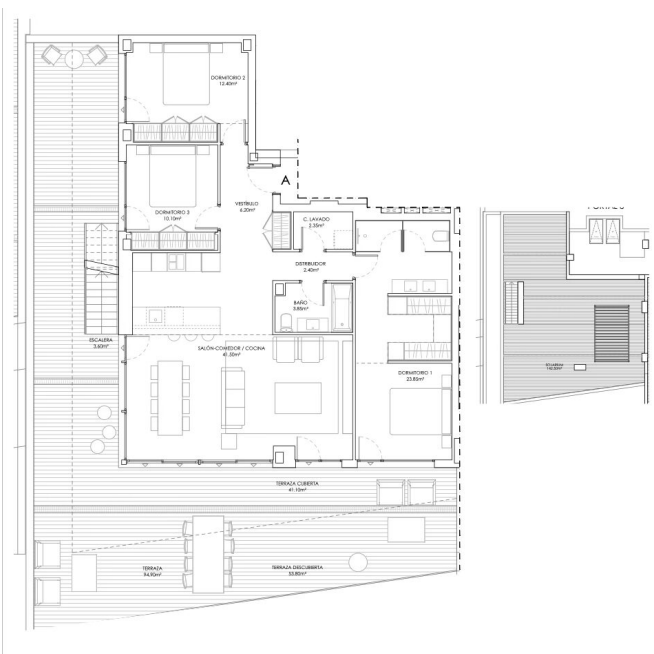


Möblerat badrum



## Galleri





FASE	Puntal	Planta Floor	Letra letter	Dormitorio Bedrooms	Sala Comedor Living	Cocina Kitchen	Baño Bathroom	OTL ADEBITA	OTL CENADA	Terraza Terrace	Terraza cubierta Covered terrace	Terraza descubierta Uncovered terrace	Solarium	Garaje 1	Garaje 2	Tanque 1	Tanque 2	Preco		
1	2	1	0AC	A	3	106,42	124,24	41,7	81,2	44,7	13,3	27,8		6				TR-01_04	TR-01_05	346.000,0
2	1	0BA	A	3	105,23	122,04	27,8	91,2	28,4	13,3	15,2		5					TR-01_01	TR-01_15	351.000,0
3	1	0BI	C	3	105,22	122,04	27,8	91,2	28,13	13,3	15,23		7					TR-01_06	TR-01_07	353.000,0
10	1	2AT	B	2	85,61	101,12	37,45	75,8	37,45	23,75	13,7	63,01	140	9				TR-01_11		451.000,0
11	2	0BI	C	3	105,22	122,04	27,8	91,2	28,13	13,3	15,23		17					TR-02_06	TR-02_02	381.000,0
12	2	2AT	A	2	115,37	134,71	54,05	100,3	54,05	30,45	24,2	96	133	12				TR-02_14		570.000,0
23	2	0BI	A	3	105,22	122,04	27,8	91,2	27,8	12,95	14,45		23					TR-03_01	TR-03_02	392.000,0
25	2	3	2AT	A	3	115,37	134,71	54,05	100,3	54,05	30,45	24,2	96	130	28			TR-03_11		590.000,0
80	2	6	2AT	B	2	85,61	101,12	37,45	75,8	37,45	23,75	13,7	63,01	111	105			TR-05_11	TR-06_11	527.000,0

## Kasia Wabia

**Aria Home Invest S.L.U**

 +48 601 56 88 44

 +34 674 427 308

 [hello@ariarealestate.eu](mailto:hello@ariarealestate.eu)

 [www.ariarealestate.eu](http://www.ariarealestate.eu)

