



Orihuela Costa

Lägenhet i Orihuela Costa

Erbjudandenummer: 28081

Från 419000 €

*Priset inkluderar inte moms



Slutförandedatum:



Information om fastigheten

Typ: Lägenhet

Antal badrum: 2

Antal sovrum: 3

Yta: 100.61 m²

Stad: Orihuela Costa



Fastighetsbeskrivning

Ett nytt exklusivt bostadsområde byggs i pittoreska Playa Flamenca, bara 400 meter från stranden. Här erbjuds eleganta lägenheter med 2, 3 eller 4 sovrum och 2 eller 3 badrum. Varje lägenhet har ett rymligt vardagsrum i anslutning till ett modernt kök med öppen planlösning och stora skjutbara fönster som vetter mot en solig terrass. Takvåningarna har en hög standard och en imponerande privat takterrass som är perfekt för avkoppling.

Hela komplexet är utformat i tropisk stil och erbjuder de boende tillgång till tre pooler, varav en är uppvärmd, och vackra grönområden. De boende har också tillgång till en bowlinghall, ett gym och många fritids- och avkopplingsområden.

Detta charmiga bostadsområde ligger vid Medelhavskusten, i den södra delen av Alicante-provinsen, cirka 4 kilometer söder om Torrevieja. Området är känt för sina tre pittoreska sandstränder med kristallklart vatten och spanska strandbarer. Du hittar en rik infrastruktur nära komplexet - många restauranger, barer och butiker.



Fördelar



Delad pool



Balkong/Terrass



Nära havet



Parkering



Hiss



Garage



Gated community



Vad ingår i priset



Möblerat kök



Parkeringsplats



Förråd



Delad pool



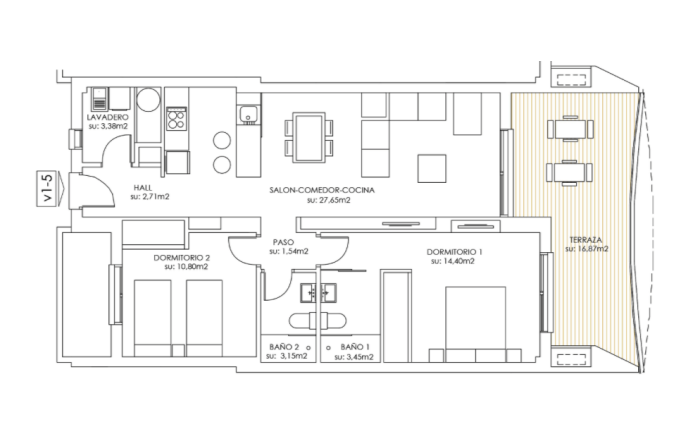
Förinstallerad luftkonditionering

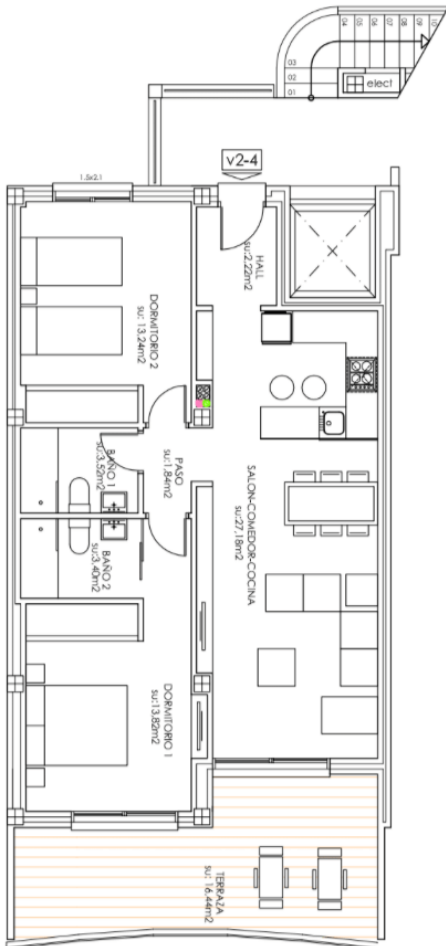
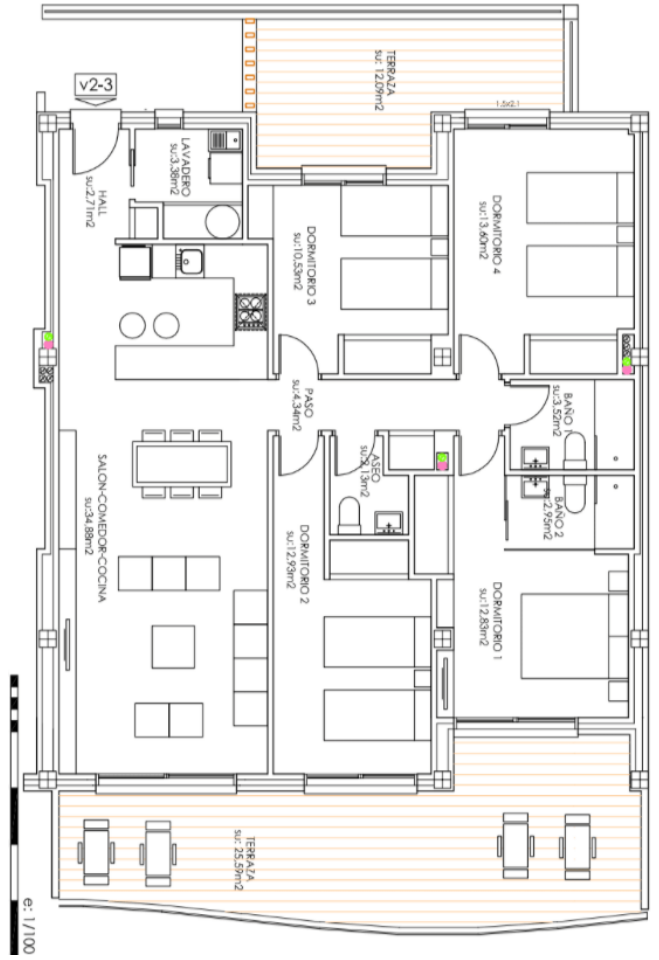
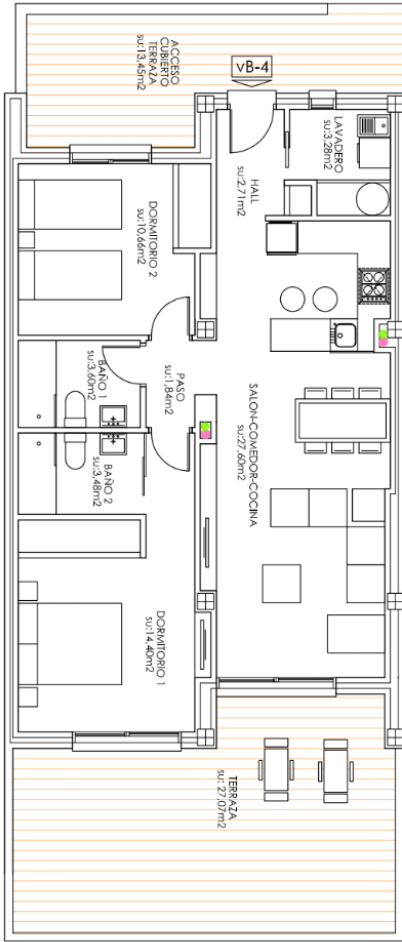


Möblerat badrum



Galleri





BLOQUE 2												
FLOOR	STAIRS	N°	TYPE	BED	UTILITY	AREAS	COMMON	TERRACE	SOLARIUM	TOTAL AREA	GARAGE	PRICE
				BATH	ROOM				M		m²	€
BLOQ 1												
2 nd FLOOR	E1	23	V2-3	2/2	NO	73,3	6,46	16,88	0	90,18	E2-17	SI PILOTO
-1 FLOOR	E2										24	4,5x3,5 No 13.000 €
GROUND FLOOR	E1	37	VB-1	3/2	YES	99,25	8,11	46,26	No	145,51	10	4,5x2,5 SI
		38	VB-2	2/2	NO	73,55	6,01	33,78	No	107,33	8	4,5x2,5 SI 380.000 €
		39	VB-3	2/2	YES	77,69	6,34	39,59	No	117,28	3	4,5x2,5 SI
		40	VB-4	2/2	YES	80,33	6,56	40,52	No	120,85	4	4,5x2,5 SI 420.000 €
		41	VB-5	2/2	NO	77,78	6,07	31,18	No	108,96	12	4,5x2,5 SI 399.000 €
GROUND FLOOR	E2	42	VB-6	2/2	YES	77,58	6,34	36,59	No	114,17	6	4,5x2,5 SI
		43	VB-7	3/2	YES	101,28	8,27	23,82	No	125,10	7	4,5x2,5 SI
		44	V1-1	4/3	YES	119,41	9,76	35,23	No	154,64	5	4,5x3,0 SI
FIRST FLOOR	E1	45	V1-2	3/2	YES	97,04	7,92	14,70	No	111,74	9	4,5x2,5 SI
		46	V1-3	4/3	YES	120,91	9,89	36,40	No	157,31	14	4,5x2,5 SI
		47	V1-4	2/2	NO	77,69	6,07	18,88	No	96,57	15	4,5x2,5 SI 390.000 €
FIRST FLOOR	E2	48	V1-5	2/2	YES	78,05	6,38	16,51	No	94,56	16	4,5x2,5 SI
		49	V1-6	3/2	YES	100,88	8,23	46,07	No	146,95	18	4,5x2,5 SI
		50	V2-1	4/3	YES	119,41	9,76	36,30	No	155,71	1	4,5x3,0 SI
SECOND FLOOR	E1	51	V2-2	3/2	YES	97,04	7,92	14,63	No	111,67	20	4,5x2,5 SI
		52	V2-3	4/3	YES	120,91	9,89	25,59	No	146,50	23	4,5x2,5 SI 490.000 €
		53	V2-4	2/2	NO	77,69	6,07	16,44	No	94,13	17	4,5x2,5 SI 385.000 €
		54	V2-5	2/2	YES	78,05	6,38	18,55	No	96,60	21	4,5x2,5 SI
		55	V2-6	3/2	YES	100,88	8,23	46,07	No	146,95	22	4,5x2,5 SI
PENT HOUSE	E1	56	VAT-1	4/3	YES	147,74	12,09	62,64	118,15	328,63	19	4,5x3,0 SI
		57	VAT-2	3/2	YES	118,06	9,65	78,93	90,5	287,49	13	4,5x3,0 SI
		58	VAT-3	3/2	YES	102,18	8,34	40,73	84,62	227,53	11	4,5x3,0 SI
		59	VAT-4	3/2	YES	116,28	9,52	63,45	91,03	270,76	2	4,5x3,0 SI

BLOQUE 3														
FLOOR	STAIRS	Nº	TYPE	BED/ BATH	UTILITY ROOM	AREAS	COMMO N	TERRA CE	SOLAR IUM	TOTAL AREA	GARA GE nº	Size: LxW	STORA GE	PRICE
-1 FLOOR	E1										14	5x3,1	NO	14.500 €
	E2										R1	6,1x2,7	NO	15.500 €
GROUND FLOOR	E1	60	VB-1	3/2	YES	99,25	8,44	21,69	No	129,38	3	4,7x2,6	Si	395.000 €
		61	VB-2	2/2	NO	73,55	6,25	33,49	No	113,29	7	4,7x3,1	Si	
		62	VB-3	2/2	YES	77,69	6,60	38,15	No	122,44	9	4,7x3,1	Si	340.000 €
	E2	63	VB-4	2/2	YES	80,33	6,83	40,37	No	127,53	11	4,7x3,1	Si	
		64	VB-5	2/2	YES	82,89	7,05	36,39	No	126,33	24	5x3,1	Si	355.000 €
		65	VB-6	2/2	YES	77,86	6,62	38,79	No	123,27	29	5x3,1	Si	
		66	VB-7	2/2	NO	73,30	6,23	33,75	No	113,28	22	5x3,1	Si	325.000 €
		67	VB-8	2/2	YES	77,70	6,61	38,61	No	122,92	30	5x3,1	Si	339.000 €
		68	VB-9	3/2	YES	100,61	8,55	41,65	No	150,81	19	4,7x3	Si	419.000 €
FIRST FLOOR	E1	69	V1-1	4/3	YES	119,41	10,15	39,62	No	169,18	5	4,7x3,3	Si	515.000 €
		70	V1-2	3/2	YES	94,57	8,04	17,60	No	120,21	8	5x3,1	Si	400.000 €
		71	V1-3	4/3	YES	122,10	10,38	34,79	No	167,27	6	5x3,1	Si	505.000 €
	E2	72	V1-4	2/2	YES	82,89	7,05	18,77	No	108,71	13	4,7x3,1	Si	355.000 €
		73	V1-5	2/2	YES	77,70	6,61	16,87	No	101,18	16	5x3,1	Si	335.000 €
		74	V1-6	2/2	NO	73,30	6,23	19,13	No	98,66	18	5x3,1	Si	
		75	V1-7	2/2	YES	77,70	6,61	16,96	No	101,27	20	5x3,1	Si	338.000 €
		76	V1-8	3/2	YES	100,61	8,55	46,10	No	155,26	28	5x3,1	Si	
SECOND FLOOR	E1	77	V2-1	4/3	YES	119,41	10,15	40,69	No	170,25	4	5x2,7	Si	
		78	V2-2	3/2	YES	94,57	8,04	17,71	No	120,32	10	5x3,1	Si	
		79	V2-3	4/3	YES	122,10	10,38	36,71	No	169,19	12	5x3,1	Si	525.000 €
	E2	80	V2-4	2/2	YES	82,89	7,05	16,50	No	106,44	15	4,7x3,1	Si	365.000 €
		81	V2-5	2/2	YES	77,70	6,61	19,10	No	103,41	17	4,7x3,1	Si	
		82	V2-6	2/2	NO	73,30	6,23	16,86	No	96,39	23	4,7x3,1	Si	
		83	V2-7	2/2	YES	77,70	6,61	19,10	No	103,41	25	4,7x2,7	Si	
		84	V2-8	3/2	YES	100,61	8,55	46,10	No	155,26	26	5x3,1	Si	
PENT HOUSE	E1	85	VAT-1	4/3	YES	147,76	12,56	62,28	117,15	339,75	2	5x4	Si	
		86	VAT-2	3/2	YES	118,06	10,04	81,63	96,17	305,90	1	4,7x3,5	Si	
		87	VAT-3	3/2	YES	116,06	9,87	34,06	85,63	245,62	27	4,7x3,9	Si	
	E2	88	VAT-4	3/2	YES	96,62	8,38	40,02	91,95	238,97	R2	5x3,8	Si	
		89	VAT-5	4/3	YES	138,50	11,37	65,40	101,32	336,59	21	4,7x3,3	Si	

Kasia Wabia

Aria Home Invest S.L.U

+48 601 56 88 44

+34 674 427 308

hello@ariaspain.com

www.ariaspain.com

ARIA
— SPAIN —

