



San Javier

## Lägenhet i San Javier

Erbjudandennummer: 30745

**Från 219000 €**

\*Priset inkluderar inte moms



Slutförändedatum:  
Juni 2025



### Information om fastigheten

**Typ:** Lägenhet

**Antal badrum:** 2

**Antal sovrum:** 2

**Yta:** 74.75 m<sup>2</sup>

**Stad:** San Javier



### Fastighetsbeskrivning

Det nya privata projektet Los Narejos, i den pittoreska stadsdelen San Javier, är en unik plats som utformats med komfort och livskvalitet i åtanke. Det består av tre moderna bostadshus

och erbjuder 78 rymliga lägenheter omgivna av ett stort grönområde, en swimmingpool och en lekplats. Det är en idealisk plats för åretruntboende eller semester vid Medelhavet.

Lägenheterna är designade med stor omsorg om detaljerna och erbjuder två eller tre sovrum och två badrum. Det rymliga vardagsrummet och köket med öppen planlösning erbjuder ljus och funktionell interiör. En underjordisk parkeringsplats ingår i priset. Lägenheterna på bottenvåningen har stora terrasser med trädgårdar och den fjärde våningen har en privat terrass, perfekt för avkoppling i den spanska solen.

Komplexets läge är en verklig tillgång: i hjärtat av Costa Calida, bara några minuter från Mar Menor, omgiven av golfbanor, köpcentra och många fritidsområden. Det är en plats som inte bara erbjuder ett unikt klimat och närhet till havet, utan också komfort och tillgång till alla bekvämligheter. Lägenheterna är över 70 m<sup>2</sup> stora och ligger i sydvästläge, vilket ger utmärkt naturligt ljus under hela dagen, medan de noggrant utformade gemensamma utrymmena med trädgårdar, pooler och underjordisk parkering garanterar en hög komfortnivå.

Det här är den perfekta platsen att bo på, där modernitet möter natur och där lugn och avkoppling kombineras med närhet till alla attraktioner.



## Fördelar



Nära golfbanor



Delad pool



Balkong/Terrass



Parkering



Hiss



Garage



Gated community



## Vad ingår i priset



Möblerat kök



Parkeringsplats



Delad pool



Förinstallerad luftkonditionering

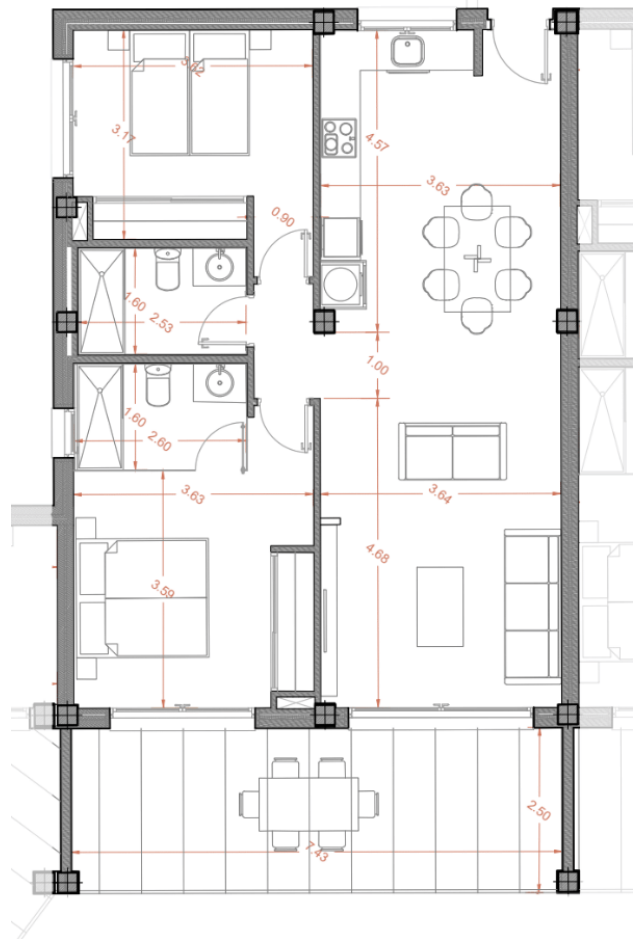
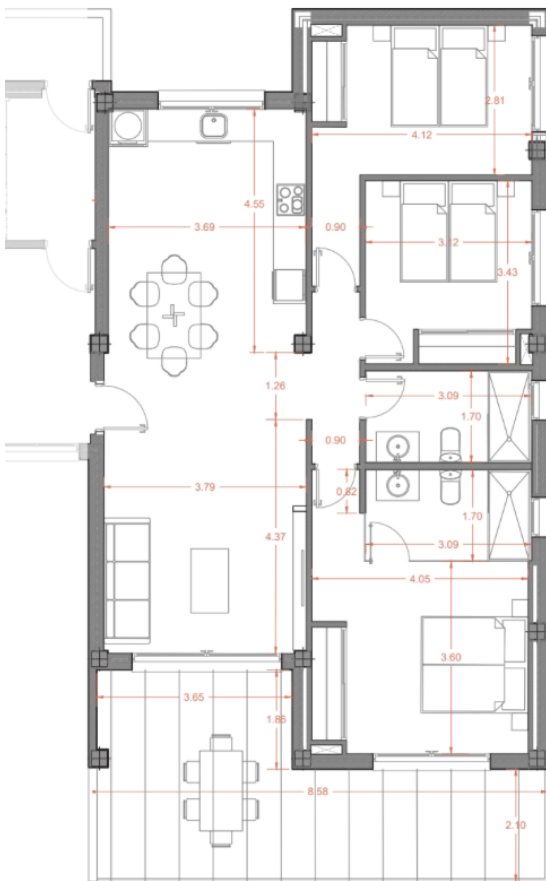
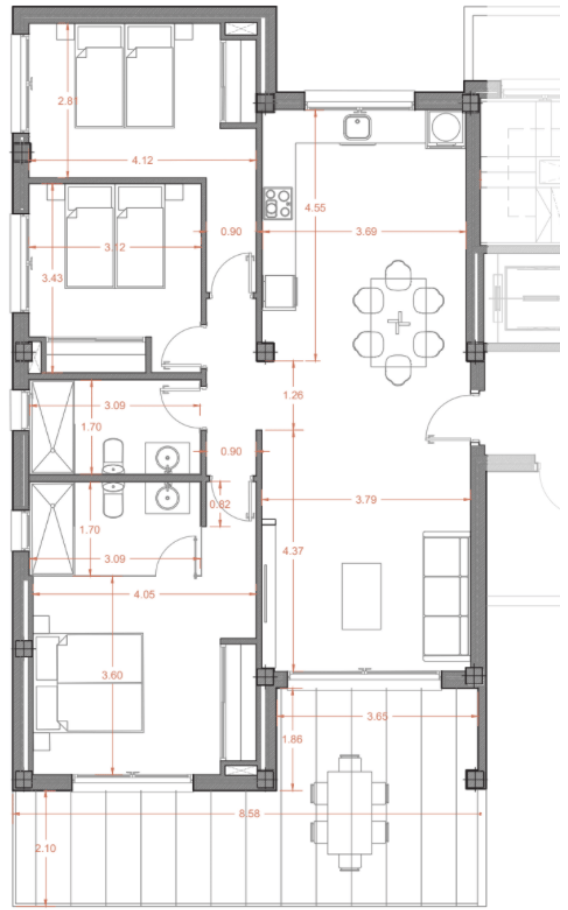
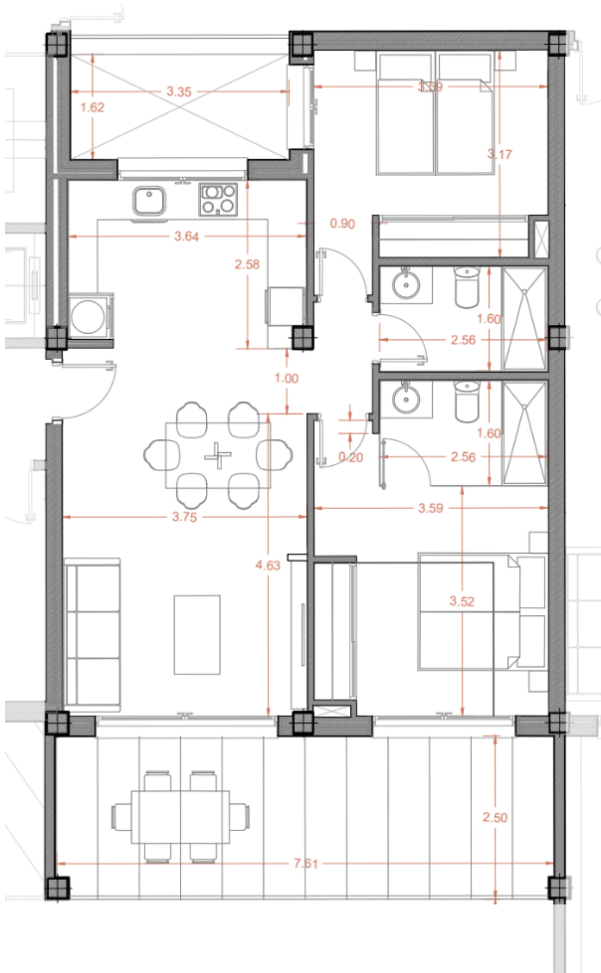


Möblerat badrum



## Galleri





| Bloque | FLOOR        | Nº APARTAMENT | M² BUILT (incl. Terrace) | TERRACE | GARDEN + PATIO | SOLARIUM | ORIENTATION | BEDROOMS | BATHS | PRICE        | COMPLETION |
|--------|--------------|---------------|--------------------------|---------|----------------|----------|-------------|----------|-------|--------------|------------|
| 1      | GROUND FLOOR | 1             | 91                       | 19      | 16             |          | SOUTH EAST  | 2        | 2     | SOLD         | Jun-25     |
| 1      | GROUND FLOOR | 2             | 91                       | 19      | 16             |          | SOUTH EAST  | 2        | 2     | SOLD         | Jun-25     |
| 1      | GROUND FLOOR | 3             | 91,25                    | 18,5    | 15,8           |          | SOUTH EAST  | 2        | 2     | SOLD         | Jun-25     |
| 1      | GROUND FLOOR | 4             | 105,6                    | 17,6    | 14,4           |          | SOUTH EAST  | 2        | 2     | SOLD         | Jun-25     |
| 1      | GROUND FLOOR | 5             | 91                       | 19      | 16             |          | SOUTH       | 2        | 2     | SOLD         | Jun-24     |
| 1      | GROUND FLOOR | 6             | 91,25                    | 18,5    | 15,8           |          | SOUTH       | 2        | 2     | SOLD         | Jun-24     |
| 1      | GROUND FLOOR | 7             | 91                       | 19      | 16,2           |          | SOUTH       | 2        | 2     | SOLD         | Jun-24     |
| 1      | GROUND FLOOR | 8             | 105,6                    | 17,6    | 15,2           |          | SOUTH       | 2        | 2     | SOLD         | Jun-24     |
| 1      | FIRST        | 9             | 139                      | 24      | 18             |          | SOUTH EAST  | 3        | 2     | SOLD         | Jun-25     |
| 1      | FIRST        | 10            | 99                       | 19      | 16             |          | SOUTH EAST  | 2        | 2     | 212.000 €    | Jun-25     |
| 1      | FIRST        | 11            | 91,25                    | 18,5    | 16,5           |          | SOUTH EAST  | 2        | 2     | 219.000 €    | Jun-25     |
| 1      | FIRST        | 12            | 105,6                    | 17,6    | 17,6           |          | SOUTH EAST  | 2        | 2     | RESERVED     | Jun-25     |
| 1      | FIRST        | 13            | 91                       | 19      | 16             |          | SOUTH       | 2        | 2     | SOLD         | Jun-24     |
| 1      | FIRST        | 14            | 91,4                     | 19,4    | 15,9           |          | SOUTH       | 2        | 2     | SOLD         | Jun-24     |
| 1      | FIRST        | 15            | 91                       | 19      | 16             |          | SOUTH       | 2        | 2     | SOLD         | Jun-24     |
| 1      | FIRST        | 16            | 105,6                    | 17,6    | 17,6           |          | SOUTH       | 2        | 2     | SOLD         | Jun-24     |
| 1      | SECOND       | 17            | 105,6                    | 17,6    | 17,6           |          | NORTH EAST  | 2        | 2     | SOLD         | Jun-24     |
| 1      | SECOND       | 18            | 91                       | 19      | 16             |          | SOUTH EAST  | 2        | 2     | 218.000 €    | Jun-25     |
| 1      | SECOND       | 19            | 91,25                    | 18,5    | 16,5           |          | SOUTH EAST  | 2        | 2     | 218.000 €    | Jun-25     |
| 1      | SECOND       | 20            | 105,6                    | 17,6    | 17,6           |          | SOUTH EAST  | 2        | 2     | 218.000 €    | Jun-25     |
| 1      | SECOND       | 21            | 91                       | 19      | 16             |          | SOUTH       | 2        | 2     | 218.000 €    | Jun-25     |
| 1      | SECOND       | 22            | 91                       | 19      | 16             |          | SOUTH       | 2        | 2     | 218.000 €    | Jun-24     |
| 1      | THIRD        | 23            | 129                      | 24      | 18             |          | SOUTH EAST  | 3        | 2     | 280.000 €    | Jun-25     |
| 1      | THIRD        | 24            | 91                       | 19      | 16             |          | SOUTH EAST  | 2        | 2     | 218.000 €    | Jun-25     |
| 1      | THIRD        | 25            | 91,25                    | 18,5    | 16,5           |          | SOUTH EAST  | 2        | 2     | 218.000 €    | Jun-25     |
| 1      | THIRD        | 26            | 105,6                    | 17,6    | 17,6           |          | SOUTH EAST  | 2        | 2     | 218.000 €    | Jun-25     |
| 1      | THIRD        | 27            | 91                       | 19      | 16             |          | SOUTH       | 2        | 2     | 218.000 €    | Jun-24     |
| 1      | THIRD        | 28            | 91                       | 19      | 16             |          | SOUTH       | 2        | 2     | 218.000 €    | Jun-24     |
| 1      | THIRD        | 29            | 91                       | 19      | 16             |          | SOUTH       | 2        | 2     | 218.000 €    | Jun-24     |
| 1      | THIRD        | 30            | 129                      | 24      | 18             |          | SOUTH       | 3        | 2     | 218.000 €    | Jun-24     |
| 1      | THIRD        | 31            | 129                      | 24      | 18             |          | SOUTH       | 3        | 2     | 218.000 €    | Jun-24     |
| 1      | FOURTH       | 32            | 91                       | 19      | 16             |          | SOUTH EAST  | 2        | 2     | SOLD         | Jun-24     |
| 1      | FOURTH       | 33            | 91                       | 19      | 16             |          | SOUTH EAST  | 2        | 2     | SOLD         | Jun-24     |
| 1      | FOURTH       | 34            | 91                       | 19      | 16             |          | SOUTH EAST  | 2        | 2     | SOLD         | Jun-24     |
| 1      | FOURTH       | 35            | 105,6                    | 17,6    | 17,6           |          | SOUTH EAST  | 2        | 2     | SOLD         | Jun-24     |
| 1      | FOURTH       | 36            | 91                       | 19      | 16             |          | SOUTH       | 2        | 2     | SOLD         | Jun-24     |
| 1      | FOURTH       | 37            | 91,4                     | 19,4    | 15,9           |          | SOUTH       | 2        | 2     | SOLD         | Jun-24     |
| 1      | FOURTH       | 38            | 91                       | 19      | 16             |          | SOUTH       | 2        | 2     | SOLD         | Jun-24     |
| 1      | FOURTH       | 39            | 105,6                    | 17,6    | 17,6           |          | SOUTH       | 2        | 2     | SOLD         | Jun-24     |
| 2      | GROUND       | 40            | 129                      | 24      | 18             |          | NORTH WEST  | 3        | 2     | 315.000.00 € | Jun-25     |
| 2      | GROUND       | 41            | 129                      | 24      | 18             |          | NORTH WEST  | 3        | 2     | 315.000.00 € | Jun-25     |
| 2      | FIRST        | 42            | 129                      | 24      | 18             |          | NORTH WEST  | 3        | 2     | 315.000.00 € | Jun-25     |
| 2      | FIRST        | 43            | 129                      | 24      | 18             |          | NORTH WEST  | 3        | 2     | 315.000.00 € | Jun-25     |
| 2      | FIRST        | 44            | 129                      | 24      | 18             |          | NORTH WEST  | 3        | 2     | 315.000.00 € | Jun-25     |
| 2      | SECOND       | 45            | 129                      | 24      | 18             |          | NORTH WEST  | 3        | 2     | 271.000.00 € | Jun-25     |
| 2      | THIRD        | 46            | 129                      | 24      | 18             |          | NORTH WEST  | 3        | 2     | 280.000.00 € | Jun-25     |
| 2      | THIRD        | 47            | 129                      | 24      | 18             |          | NORTH WEST  | 3        | 2     | 280.000.00 € | Jun-25     |
| 2      | FOURTH       | 48            | 129                      | 24      | 18             |          | NORTH WEST  | 3        | 2     | 280.000.00 € | Jun-25     |
| 2      | FOURTH       | 49            | 129                      | 24      | 18             |          | NORTH WEST  | 3        | 2     | 280.000.00 € | Jun-25     |

# Kasia Wabia

Aria Home Invest S.L.U

+48 601 56 88 44

+34 674 427 308

hello@ariaspain.com

www.ariaspain.com

