



Villajoyosa Lägenhet med havsutsikt

Erbjudandenummer: 16402

Från 239000 €

*Priset inkluderar inte moms



Slutföränddatum:
2027



Information om fastigheten

Typ: Lägenhet

Antal badrum: 1

Antal sovrum: 1

Yta: 49.35 m²

Stad: Villajoyosa



Fastighetsbeskrivning

Detta exklusiva projekt skapades för dem som söker den perfekta kombinationen av komfort, design och en unik kontakt med naturen. Komplexet är inspirerat av havsvågornas mjuka kurvor och lugna rörelser och utmärker sig genom sin innovativa och eleganta arkitektur. Dess privilegierade läge, mindre än 5 minuters promenad från den idylliska Playa del Torres-stranden, inbjuder dig att njuta av den dagliga havsbrisen, Medelhavssolen och landskapet som gör detta område till ett paradiset.

Våra fantastiska faciliteter, som är utformade med tanke på ditt välbefinnande och din njutning, inkluderar dessutom exklusiva utrymmen som återspeglar vårt engagemang för en modern, bekväm och hållbar livsstil. Från takterrassen, unik i Villajoyosa, som har en infinitypool och grillplats med spektakulär utsikt över stranden och Costa Blanca soluppgångar, till ett område med 3 pooler (vuxen, barn och en uppvärmd simbana, vilket gör det möjligt att simma året runt), en jacuzzi, inomhus- och utomhusgym med calisthenics-krets, putting green med minigolf, gourmetrum och coworking-område....

Din framtid börjar här, där varje detalj har tänkts igenom så att du kan leva det liv du alltid har drömt om. Upptäck och låt dig inspireras!



Fördelar



Havsutsikt



Balkong/Terrass



Trädgård



Gated community



Luftkonditionering



Nära havet



Garage



Delad pool



Hiss



Solarium



Vad ingår i priset



Möblerat kök



Luftkonditionering



Smarthome



Möblerat badrum



Delad pool



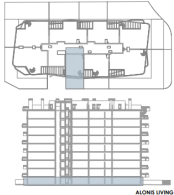
Solarium



Trädgård



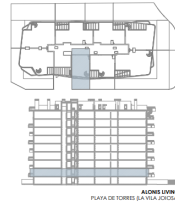
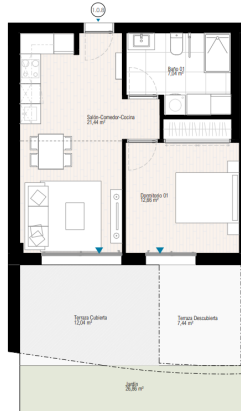
Galleri



VIVIENDA 1.0.8
BLOQUE 1
PLANTA BAJA

SUPERFICIES

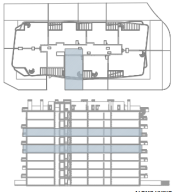
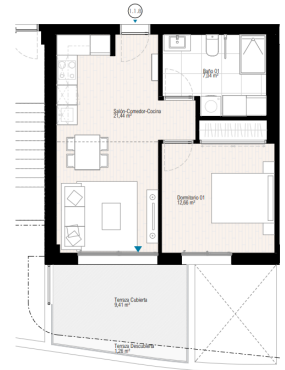
| | |
|-------------------------------------|----------------------------|
| Superficie Contribuida Vivienda | 49,35 m ² |
| Superficie Contribuida Terrazas | 20,13 m ² |
| Superficie Contribuida Total | 69,50 m² |
| Superficie Contribuida pPC | 49,45 m ² |
| Superficie Jardín | 20,05 m ² |
| Superficie Útil Total | 61,08 m² |



VIVIENDA 1.1.8
BLOQUE 1
PLANTA 1ª

SUPERFICIES

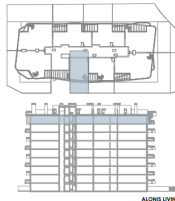
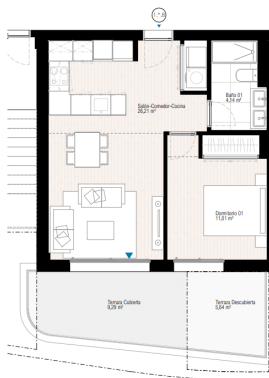
| | |
|-------------------------------------|----------------------------|
| Superficie Contribuida Vivienda | 49,35 m ² |
| Superficie Contribuida Terrazas | 13,12 m ² |
| Superficie Contribuida Total | 62,47 m² |
| Superficie Contribuida pPC | 47,29 m ² |
| Superficie Útil Total | 51,81 m² |



VIVIENDA 1.4.8 - 1.6.8
BLOQUE 1
PLANTA 4ª Y 6ª

SUPERFICIES

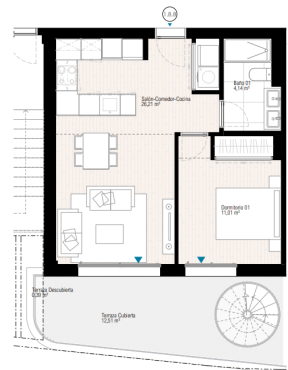
| | |
|-------------------------------------|----------------------------|
| Superficie Contribuida Vivienda | 49,35 m ² |
| Superficie Contribuida Terrazas | 18,24 m ² |
| Superficie Contribuida Total | 67,59 m² |
| Superficie Contribuida pPC | 67,59 m ² |
| Superficie Útil Total | 56,67 m² |

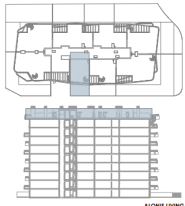


VIVIENDA 1.8.8
BLOQUE 1
PLANTA ÁTICO

SUPERFICIES

| | |
|-------------------------------------|-----------------------------|
| Superficie Contribuida Vivienda | 53,70 m ² |
| Superficie Contribuida Terrazas | 74,57 m ² |
| Superficie Contribuida Total | 128,27 m² |
| Superficie Contribuida pPC | 77,71 m ² |
| Superficie Útil Total | 110,77 m² |



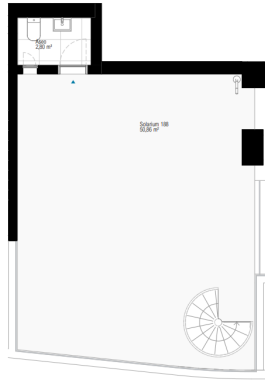


ALONSO LUYING
PLAZA DE TORRES S.A. V.I.A. 000004

VIVIENDA 1.8.8


**BLOQUE I
PLANTA SOLARIUM**

| Superficies | |
|--------------------------------|-----------------------|
| Superficie Construida Vivienda | 53,70 m ² |
| Superficie Construida Terrazas | 74,57 m ² |
| Superficie Construida Total | 128,27 m ² |
| Superficie Construida ppCC | 77,71 m ² |
| Superficie 0m Total | 110,77 m ² |



Kasia Wabia

Aria Home Invest S.L.U

-  +48 601 56 88 44
-  +34 674 427 308
-  hello@ariaspain.com
-  www.ariaspain.com

