



Calpe Lägenhet vid stranden

Erbjudandenummer: 16750

Från 680000 €

*Priset inkluderar inte moms



Slutföränddatum:



Information om fastigheten

Typ: Lägenhet

Antal badrum: 2

Antal sovrum: 3

Yta: 73.81 m²

Stad: Calpe



Fastighetsbeskrivning

En exklusiv fastighet med direkt tillgång till stranden. Ädla material och en riklig vegetation säkerställer perfekt harmoni mellan husen och den naturliga miljön där de ligger. Lägenheter


och takvåningar med stora, ljusa utrymmen och spektakulära terrasser på mer än 20 m² i de flesta fastigheterna, som erbjuder magnifik utsikt tack vare sina glasbalustrader.

Lägenheter, takvåningar med 1, 2, 3 och 4 sovrum och magnifika terrasser. Utsikt över havet på kullen framför "Isla del Fraile" med spektakulär utsikt. Lägenheterna har utformats för att få ut mesta möjliga av det naturliga ljuset och den spektakulära utsikten över Medelhavet från de stora terrasserna.




Fördelar

 Första linjens strand

 Balkong/Terrass

 Hiss

 Gated community

 Luftkonditionering

 Nära havet

 Trädgård

 Delad pool


 Parkering

 Garage




Vad ingår i priset

 Möblerat kök

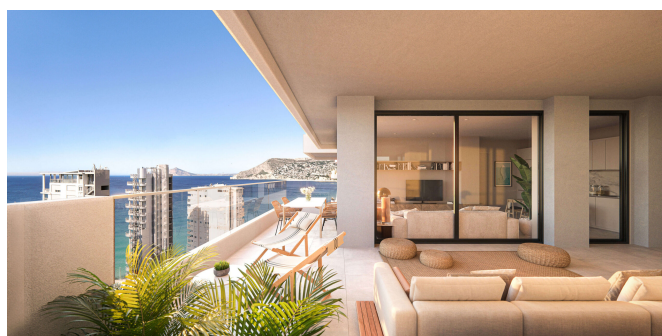
 Luftkonditionering

 Delad pool

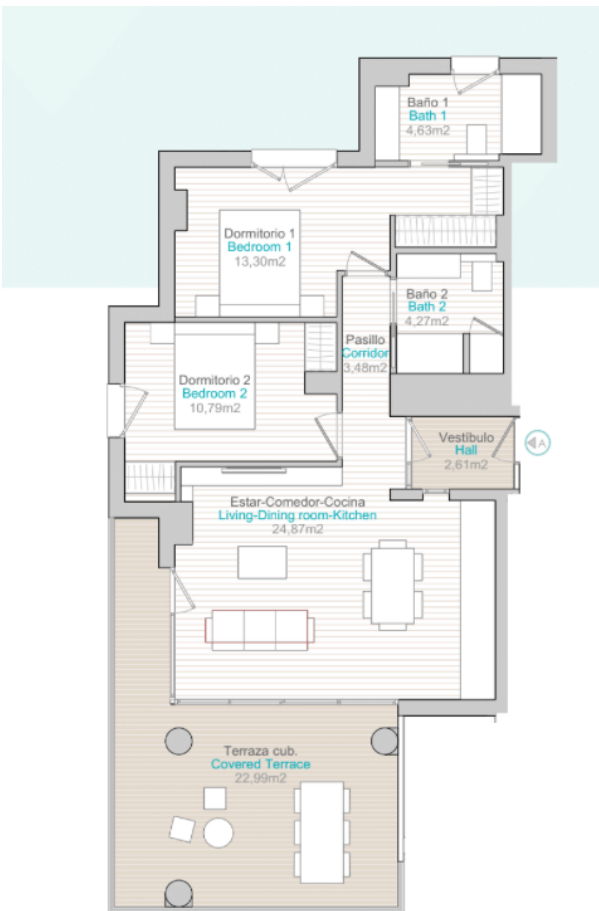
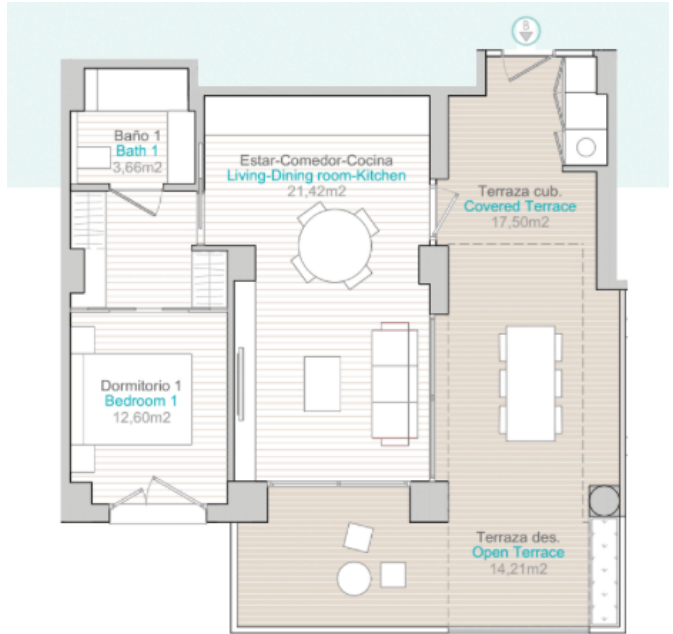
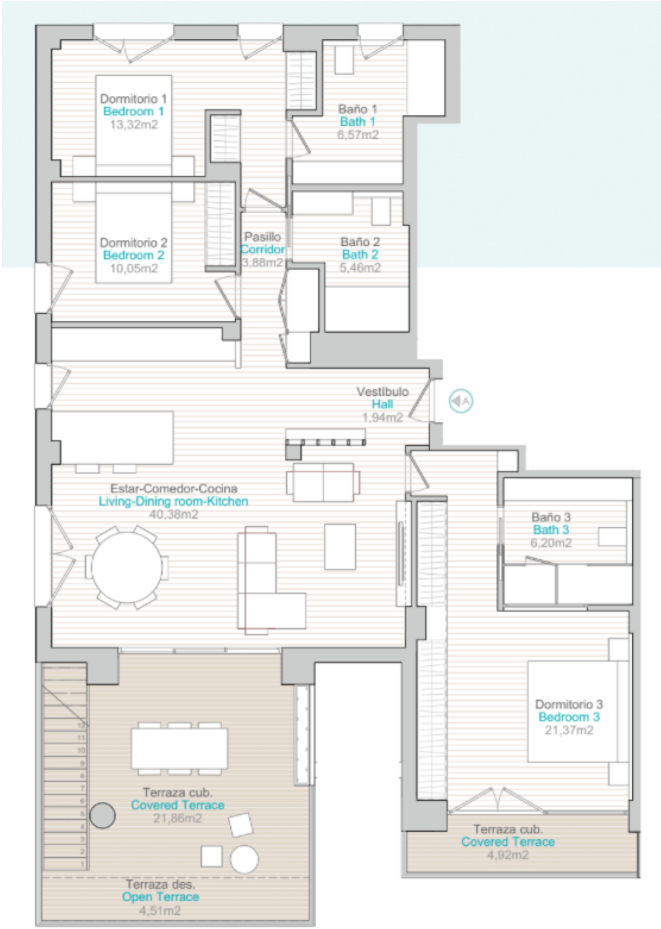
 Möblerat badrum



Galleri







Tower	Floor	Door	Apartment	Bedrooms	Net sq. Apartments	Instr build sqm	Covered terrace	Open terrace	Solarium	Total terrace	Total build sqm	Orientation	TOTAL PRICE [VAT net inc.]	VAT	TOTAL PRICE [VAT inc.]	
1	1	A	1.0	2	62,48	77,07	28,87	6,87	0,00	35,74	132,44	OESTE	RESERVED			
1	1	B	1.0	1	22,66	46,11	16,85	15,20	0,00	32,05	88,28	OESTE	RESERVED			
1	1	C	1.0	2	44,77	61,06	20,94	10,89	0,00	31,83	112,89	ESTE	RESERVED			
1	2	A	2.0	4	63,82	78,50	12,30	17,92	0,00	30,20	110,80	OESTE	RESERVED			
1	2	B	2.0	1	36,83	45,30	14,63	5,79	0,00	20,42	65,72	OESTE	RESERVED			
1	2	C	2.0	2	46,95	61,26	20,03	8,98	0,00	28,01	110,28	ESTE	RESERVED			
1	3	A	3.0	2	41,33	75,37	20,83	6,50	0,00	27,33	102,70	OESTE	RESERVED			
1	3	B	3.0	1	36,83	44,61	16,50	12,57	0,00	29,06	76,36	CENTRAL	RESERVED			
1	3	C	3.0	2	42,7	76,49	20,79	2,53	0,00	23,32	100,21	ESTE	RESERVED			
1	4	A	4.0	2	42,44	77,07	22,19	2,53	0,00	24,69	111,76	OESTE	RESERVED			
1	4	B	4.0	1	36,83	45,32	15,11	8,79	0,00	23,90	86,27	CENTRAL	RESERVED			
1	4	C	4.0	2	42,79	76,49	20,66	6,80	0,00	27,46	112,65	ESTE	RESERVED			
1	5	A	5.0	2	42,44	77,07	24,52	10,23	0,00	34,75	111,84	OESTE	RESERVED			
1	5	B	5.0	1	36,83	44,39	19,99	12,83	0,00	32,82	76,41	OESTE	RESERVED			
1	5	C	5.0	2	46,32	61,26	20,80	8,66	0,00	29,46	112,84	ESTE	RESERVED			
1	6	A	6.0	2	42,7	76,49	21,29	10,20	0,00	31,49	113,88	OESTE	RESERVED			
1	6	B	6.0	1	36,83	45,30	16,79	5,79	0,00	22,58	86,48	OESTE	RESERVED			
1	6	C	6.0	2	42,83	76,50	16,79	27,67	0,00	44,47	124,17	ESTE	RESERVED			
1	7	A	7.0	2	42,44	77,07	26,84	9,60	0,00	36,44	114,69	OESTE	RESERVED			
1	7	B	7.0	1	36,83	44,39	16,79	12,57	0,00	29,36	76,94	OESTE	RESERVED			
1	7	C	7.0	2	42,54	75,37	23,22	0,20	0,00	23,22	102,69	ESTE	RESERVED			
1	8	A	8.0	2	42,44	77,07	26,79	2,03	0,00	28,79	107,80	OESTE	RESERVED			
1	8	B	8.0	1	36,83	45,30	16,26	5,78	0,00	22,04	85,71	CENTRAL	RESERVED			
1	8	C	8.0	2	73,84	89,68	24,67	8,23	0,00	32,90	122,60	ESTE	RESERVED			
1	9	A	9.0	2	42,82	76,50	15,28	27,79	0,00	43,07	119,29	OESTE	RESERVED			
1	9	B	9.0	1	37,08	44,39	16,79	12,57	0,00	29,36	76,94	OESTE	RESERVED			
1	9	C	9.0	2	73,84	89,68	24,67	8,23	0,00	32,90	122,60	ESTE	RESERVED			
1	10	A	10.0	2	42,44	77,07	26,79	1,77	0,00	28,56	106,05	CENTRAL	RESERVED			
1	10	B	10.0	1	37,08	44,39	16,79	12,57	0,00	29,36	76,94	OESTE	RESERVED			
1	10	C	10.0	2	73,84	89,68	24,67	8,23	0,00	32,90	122,60	ESTE	RESERVED			
1	11	A	11.0	2	42,23	76,49	20,46	4,47	0,00	24,93	111,42	OESTE	RESERVED			
1	11	B	11.0	1	36,83	44,39	16,79	12,83	0,00	29,62	76,41	OESTE	RESERVED			
1	12	A	12.0	2	73,89	92,22	27,80	12,54	0,00	40,34	124,76	ESTE	RESERVED			
1	12	B	12.0	1	42,44	77,07	26,80	12,62	0,00	39,42	119,64	OESTE	RESERVED			
1	12	C	12.0	1	36,83	45,30	14,43	5,79	0,00	20,22	65,72	OESTE	RESERVED			
1	13	A	13.0	2	42,44	77,07	26,80	12,62	0,00	39,42	119,64	OESTE	RESERVED			
1	13	B	13.0	1	36,83	44,62	26,39	2,40	0,00	27,79	76,41	OESTE	RESERVED			
1	13	C	13.0	2	42,44	77,07	26,80	14,62	0,00	41,42	118,44	ESTE	RESERVED			
1	14	A	14.0	2	73,89	92,22	27,80	12,54	0,00	40,34	124,76	OESTE	RESERVED			
1	14	B	14.0	1	36,83	44,69	16,26	12,57	0,00	28,83	76,42	CENTRAL	RESERVED			
1	14	C	14.0	2	42,83	76,50	16,89	27,92	0,00	43,81	125,31	ESTE	RESERVED			
1	15	A	15.0	1	31,01	31,01	11,70	0,00	0,00	11,70	11,70	OESTE	RESERVED			
1	15	B	15.0	1	36,88	44,67	14,62	5,79	0,00	20,41	65,69	CENTRAL	RESERVED			
1	15	C	15.0	2	46,36	77,07	16,80	6,80	0,00	23,60	102,87	ESTE	RESERVED			
1	16	A	16.0	2	73,83	89,23	27,08	9,34	0,00	36,42	121,67	OESTE	RESERVED			
1	16	B	16.0	1	36,83	44,62	26,39	2,40	0,00	27,79	76,41	CENTRAL	RESERVED			
1	16	C	16.0	2	42,44	77,07	26,80	14,62	0,00	41,42	118,44	ESTE	RESERVED			
1	17	A	17.0	3	76,91	91,35	19,26	8,19	0,00	27,45	116,60	OESTE	RESERVED	800.000	83.000	883.000
1	17	C	17.0	2	72,69	90,20	24,60	0,20	0,00	24,80	115,00	OESTE	RESERVED			

1	1	A	1.4	2	62.64	77.07	26.97	6.50	0.00	20.27	12.64	OKZF	RESERVADO			
2	1	B	1.8	1	27.68	46.71	16.85	0.30	0.00	34.15	80.28	CENTRAL	RESERVADO			
3	1	C	1.2	2	66.7	81.28	26.94	16.00	0.00	21.83	12.64	ETTE	RESERVADO			
4	2	A	2.4	2	43.82	29.50	12.38	0.70	0.00	41.16	12.64	OKZF	RESERVADO			
5	2	B	1.8	1	70.81	45.20	14.63	5.70	0.00	20.42	61.71	CENTRAL	RESERVADO			
6	2	C	2.2	2	44.19	81.25	25.02	4.88	0.00	29.89	17.14	ETTE	RESERVADO			
7	3	A	3.6	2	81.34	75.37	24.81	6.00	0.00	21.37	60.70	OKZF	RESERVADO			
8	3	B	2.8	1	36.87	44.41	14.38	12.57	0.00	31.95	76.36	CENTRAL	RESERVADO			
9	3	C	2.2	2	62.2	76.49	23.99	7.71	0.00	37.40	17.89	ETTE	RESERVADO			
10	4	A	4.8	2	42.44	77.07	22.16	1.73	0.00	37.77	114.38	OKZF	RESERVADO			
11	4	B	4.8	1	36.81	45.32	15.11	6.70	0.00	26.40	86.20	CENTRAL	RESERVADO			
12	4	C	2.2	2	42.19	76.49	29.66	6.00	0.00	36.16	12.64	ETTE	RESERVADO			
13	5	A	5.4	2	62.44	77.07	24.12	10.15	0.00	32.77	171.64	OKZF	RESERVADO			
14	5	B	4.8	1	36.87	44.20	14.90	12.00	0.00	22.02	78.41	CENTRAL	RESERVADO			
15	5	C	2.2	2	46.12	81.05	22.80	6.86	0.00	31.38	12.64	ETTE	RESERVADO			
16	6	A	6.6	2	62.2	76.49	27.39	8.57	0.00	22.72	109.77	OKZF	RESERVADO			
17	6	B	4.8	1	36.82	45.30	15.79	9.79	0.00	21.08	46.38	CENTRAL	RESERVADO			
18	6	C	2.2	2	43.81	79.50	16.79	12.62	0.00	44.47	61.71	ETTE	RESERVADO			
19	7	A	7.2	2	62.44	77.07	26.44	17.71	0.00	46.15	122.22	OKZF	RESERVADO			
20	7	B	1.8	1	36.82	44.20	14.38	12.57	0.00	21.34	76.36	CENTRAL	RESERVADO			
21	7	C	2.2	2	41.34	75.37	27.32	0.00	0.00	27.32	60.49	ETTE	RESERVADO			
22	8	A	8.4	2	62.44	77.07	26.75	6.00	0.00	26.75	105.47	OKZF	RESERVADO			
23	8	B	4.8	1	36.82	45.30	15.26	6.19	0.00	20.47	45.71	CENTRAL	RESERVADO			
24	8	C	2.2	2	72.64	89.48	24.47	6.20	0.00	15.82	122.40	ETTE	RESERVADO			
25	9	A	9.6	2	61.82	76.50	12.38	10.72	0.00	41.10	122.40	OKZF	RESERVADO			
26	9	B	4.8	1	37.58	46.71	16.99	5.77	0.00	21.90	80.27	CENTRAL	RESERVADO			
27	9	C	2.2	2	72.84	80.25	22.77	6.44	0.00	31.47	17.43	ETTE	RESERVADO			
28	10	A	10.2	2	61.82	76.50	12.38	10.72	0.00	41.10	122.40	OKZF	RESERVADO			
29	10	B	4.8	1	36.82	44.20	14.79	12.58	0.00	21.95	76.36	CENTRAL	RESERVADO			
30	10	C	2.2	2	82.44	77.07	26.06	16.46	0.00	48.52	126.99	ETTE	RESERVADO			
31	11	A	11.4	2	72.82	89.48	26.12	10.01	0.00	36.54	126.27	OKZF	RESERVADO			
32	11	B	1.8	1	36.82	45.71	14.63	5.79	0.00	26.42	45.72	CENTRAL	RESERVADO			
33	11	C	2.2	2	62.44	77.07	22.02	5.72	0.00	26.76	60.49	ETTE	RESERVADO			
34	12	A	12.6	2	62.22	76.49	30.46	4.47	0.00	34.99	114.42	OKZF	RESERVADO			
35	12	B	1.8	1	36.81	44.20	14.79	12.00	0.00	21.82	76.41	CENTRAL	RESERVADO			
36	12	C	2.2	2	72.81	80.25	21.80	12.74	0.00	33.94	12.64	ETTE	RESERVADO			
37	13	A	13.2	2	62.44	77.07	26.40	12.92	0.00	42.37	118.44	OKZF	RESERVADO			
38	13	B	1.8	1	36.81	45.30	14.41	5.79	0.00	20.40	45.72	CENTRAL	RESERVADO			
39	13	C	2.2	2	72.81	89.48	22.44	1.01	0.00	22.45	122.11	ETTE	RESERVADO	600.000	60.000	748.000
40	14	A	14.4	2	72.82	80.25	21.80	8.47	0.00	31.47	12.64	OKZF	RESERVADO			
41	14	B	4.8	1	36.81	44.20	14.26	12.00	0.00	21.83	76.41	CENTRAL	RESERVADO			
42	14	C	2.2	2	43.81	79.50	15.89	27.62	0.00	43.81	12.64	ETTE	RESERVADO			
43	15	A	15.6	2	72.82	89.48	24.60	16.06	0.00	35.54	126.27	OKZF	RESERVADO			
44	15	B	1.8	1	36.88	44.67	14.63	5.79	0.00	20.42	40.09	CENTRAL	RESERVADO			
45	15	C	2.2	2	81.34	77.07	16.06	6.00	0.00	26.90	60.49	ETTE	RESERVADO			
46	16	A	16.2	2	72.82	80.25	22.06	9.38	0.00	31.40	12.64	OKZF	RESERVADO	725.000	75.500	874.500
47	16	B	4.8	1	36.82	44.60	14.99	2.48	0.00	26.97	76.36	CENTRAL	RESERVADO			
48	16	C	2.2	2	42.44	77.07	26.99	6.80	0.00	36.79	118.88	ETTE	RESERVADO			
49	17	A	17.4	2	76.11	81.26	19.06	6.17	0.00	21.22	118.28	OKZF	RESERVADO	810.000	81.000	931.000
50	17	B	1.8	1	37.66	45.70	17.16	4.60	0.00	33.06	76.36	CENTRAL	RESERVADO	410.000	41.000	511.000
51	17	C	2.2	2	17.81	60.22	31.40	4.12	16.20	38.32	126.74	ETTE	RESERVADO	810.000	81.000	931.000
52	18	A	18.6	2	120.11	120.11	120.11	0.00	0.00	120.11	120.11	OKZF	RESERVADO	1.500.000	150.000	1.650.000
53	18	B	1.8	1	36.8	44.60	14.30	4.87	168.20	391.45	606.99	OKZF	RESERVADO			

Kasia Wabia

Aria Home Invest S.L.U

+48 601 56 88 44

+34 674 427 308

hello@ariarealestate.eu

www.ariarealestate.eu

