



## Benahavis Lyxvilla med privat pool

Erbjudandenummer: 18450

**Från 6224000 €**

\*Priset inkluderar inte moms



Slutförändedatum:



### Information om fastigheten

**Typ:** Villa

**Antal badrum:** 6

**Antal sovrum:** 5

**Yta:** 863.00 m<sup>2</sup>

**Stad:** Benahavis



### Fastighetsbeskrivning

Detta är det första bostadsprojektet som utvecklats av Lamborghini och DarGlobal i södra Spanien. Det är en exklusiv gated estate som består av 53 exklusiva lyxvillor, vars design inspirerats av Lamborghini. Det ligger på kullarna i Benahavis, med utsikt över Marbella, och reser sig från kullarna med oändlig panoramautsikt över Medelhavet och det andalusiska landskapet.

I hjärtat av Villas charm finns The Painite Villas, en utställning av högteknologiska billyftar som återspeglar Lamborghinis innovativa anda. Dessa villor har utformats speciellt för dem som vårdar sina bilpassioner, vilket ger en sömlös blandning av lyxigt boende och bilkompetens. Ägare av The Painite Villas kan njuta av lyxen att få sina älskade fordon flyttade direkt till sina bostadsutrymmen, vilket omdefinierar garagekonceptet och kombinerar det med estetiken i ett lyxigt boende.

Projektet ligger i hjärtat av Benahavís, juvelen på Costa Del Sol, bara 15 minuter från Marbella. Det är en dynamisk stad med en uppsjö av eleganta klubbar, restauranger och hotell, liksom shoppingdistrikt, exklusiva marinor och hisnande stränder. Anläggningen är exakt belägen i bergen i Los Jaralillos, bara några minuter från Medelhavskusten och i närheten av 12 golfklubbar, många andalusiska byar och Puerto Banús.



## Fördelar



Havsutsikt



Privat pool



Parkering



Garage



Nära golfbanor



Balkong/Terrass



Hiss



Solarium



Luftkonditionering



Nära havet



Trädgård



Gated community



## Vad ingår i priset



Möblerat kök



Luftkonditionering



Smarthome



Möblerat badrum



Parkeringsplats



Solarium



Trädgård



## Galleri





**5-BED**

<b>SOM</b>	863 - 1,034
<b>SOFT</b>	9,289 - 11,130

**PLOT SIZE**

<b>SOM</b>	1,389 - 1,874
<b>SOFT</b>	14,951 - 20,172

Including total interior & outdoor built-up area.

**BASEMENT**

**ZAFIRO VILLAS**

**5-BED**

<b>SOM</b>	863 - 1,034
<b>SOFT</b>	9,289 - 11,130

**PLOT SIZE**

<b>SOM</b>	1,389 - 1,874
<b>SOFT</b>	14,951 - 20,172

Including total interior & outdoor built-up area.

**GROUND FLOOR**

## ZAFIRO VILLAS

5 - BED  
SQM 863 - 1,034  
SQFT 9,289 - 11,130

PLOT SIZE  
SQM 1,389 - 1,874  
SQFT 14,951 - 20,172

Including total interior & outdoor built-up area



FIRST FLOOR



## ZAFIRO VILLAS

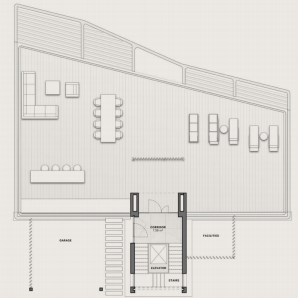
5 - BED  
SQM 863 - 1,034  
SQFT 9,289 - 11,130

PLOT SIZE  
SQM 1,389 - 1,874  
SQFT 14,951 - 20,172

Including total interior & outdoor built-up area



ROOFTOP TERRACE



## Kasia Wabia

Aria Home Invest S.L.U

+48 601 56 88 44

+34 674 427 308

hello@ariarealestate.eu

www.ariarealestate.eu

