



Javea

Apartment blisko plaży

Numer oferty: 16571

Od 274000 €

*Cena nie zawiera podatku VAT



Termin oddania:



Informacje o nieruchomości

Typ: Apartament

Ilość łazienek: 2

Ilość sypialni: 2

Powierzchnia: 83.91 m²

Miasto: Javea



Opis nieruchomości

Przyjdź i zobacz sam! 58 apartamentów z 2 do 4 sypialniami z miejscami parkingowymi i komórką lokatorską. Ponadto kompleks będzie posiadał duże ogrody, basen i social club. Mieszkania oferują widoki pozwalające cieszyć się klimatem Jávea przez cały rok, zapewniając wspaniałe wrażenie przestronności i jasności.

Ponadto prywatne tarasy penthouse'ów zapewniają widok na wyjątkową i kultową architekturę w okolicy.

Ciesząc się nowym mieszkaniem, będziesz mieć wszystko, czego potrzebujesz na wyciągnięcie ręki: restauracje, apteki, supermarkety, ośrodki zdrowia i Molins De La Plana, zielone płuca w Jávea. Ponadto w pobliżu nowo wybudowanej inwestycji znajduje się dworzec autobusowy Jávea i droga CV-734.



Atuty



Klimatyzacja



Basen ogólnodostępny



Balkon/taras



Blisko morza



Osiedle zamknięte



Co otrzymamy w cenie



Umeblowana kuchnia



Basen ogólnodostępny



Klimatyzacja

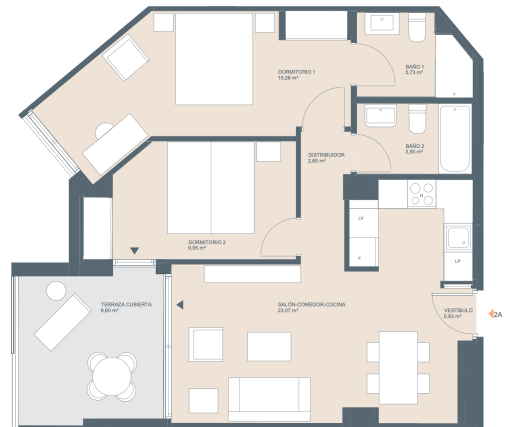
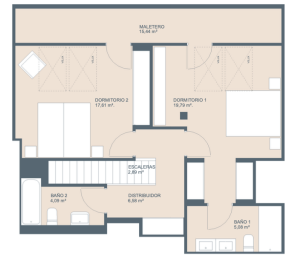


Łazienka umeblowana



Galeria







Select all	PVP	Product Code	Type	Portal	Block	Piso	Door	# rooms	# toilets	Built M²
<input type="checkbox"/> VIVIENDA: BLOQUE D, PORTAL 08, PLANTA 02, LETRA/Nº C	343.000 €	2339-VI-D-08-02-C	Vivienda	08	D	02	C	2	2	89,30
<input type="checkbox"/> GARAJE: BLOQUE D, PORTAL 07, PLANTA -2, LETRA/Nº 225	10.000 €	2339-GA-D-07-2-225	Garaje	07	D	-2	225	0	0	30,90
<input type="checkbox"/> TRASTERO: BLOQUE D, PORTAL 0, PLANTA -2, LETRA/Nº 037	2000 €	2339-TR-D-0-2-037	Trastero	0	D	-2	037	0	0	7,860
Subtotal	355.000 €									
<input type="checkbox"/> VIVIENDA: BLOQUE D, PORTAL 07, PLANTA 0, LETRA/Nº B	452.000 €	2339-VI-D-07-0-B	Vivienda	07	D	0	B	3	2	113,42
<input type="checkbox"/> GARAJE: BLOQUE D, PORTAL 07, PLANTA -1, LETRA/Nº 189	10.000 €	2339-GA-D-07-1-189	Garaje	07	D	-1	189	0	0	30,90
<input type="checkbox"/> TRASTERO: BLOQUE D, PORTAL 0, PLANTA -1, LETRA/Nº 010	2000 €	2339-TR-D-0-1-010	Trastero	0	D	-1	010	0	0	6,550
Subtotal	464.000 €									

Select all	PVP	Product Code	Type	Portal	Block	Piso	Door	# rooms	# toilets	Built M²
<input type="checkbox"/> VIVIENDA: BLOQUE D, PORTAL 07, PLANTA 0, LETRA/Nº A	398.000 €	2339-VI-D-07-0-A	Vivienda	07	D	0	A	3	2	115,28
<input type="checkbox"/> GARAJE: BLOQUE D, PORTAL 07, PLANTA -1, LETRA/Nº 209	10.000 €	2339-GA-D-07-1-209	Garaje	07	D	-1	209	0	0	30,90
<input type="checkbox"/> TRASTERO: BLOQUE D, PORTAL 0, PLANTA -2, LETRA/Nº 019	2000 €	2339-TR-D-0-2-019	Trastero	0	D	-2	019	0	0	6,940
Subtotal	410.000 €									
<input type="checkbox"/> VIVIENDA: BLOQUE D, PORTAL 07, PLANTA 01, LETRA/Nº B	403.000 €	2339-VI-D-07-01-B	Vivienda	07	D	01	B	3	2	113,42
<input type="checkbox"/> GARAJE: BLOQUE D, PORTAL 07, PLANTA -1, LETRA/Nº 188	10.000 €	2339-GA-D-07-1-188	Garaje	07	D	-1	188	0	0	30,90
<input type="checkbox"/> TRASTERO: BLOQUE D, PORTAL 0, PLANTA -1, LETRA/Nº 009	2000 €	2339-TR-D-0-1-009	Trastero	0	D	-1	009	0	0	6,550
Subtotal	415.000 €									

Select all	PVP	Product Code	Type	Portal	Block	Piso	Door	# rooms	# toilets	Built M²
<input type="checkbox"/> VIVIENDA: BLOQUE D, PORTAL 08, PLANTA 03, LETRA/Nº E	673.000 €	2339-VI-D-08-03-E	Vivienda	08	D	03	E	3	3	149,29
<input type="checkbox"/> GARAJE: BLOQUE D, PORTAL 07, PLANTA -2, LETRA/Nº 215	10.000 €	2339-GA-D-07-2-215	Garaje	07	D	-2	215	0	0	30,90
<input type="checkbox"/> TRASTERO: BLOQUE D, PORTAL 0, PLANTA -2, LETRA/Nº 051	2000 €	2339-TR-D-0-2-051	Trastero	0	D	-2	051	0	0	6,800
Subtotal	685.000 €									
<input type="checkbox"/> VIVIENDA: BLOQUE D, PORTAL 08, PLANTA 03, LETRA/Nº D	363.000 €	2339-VI-D-08-03-D	Vivienda	08	D	03	D	2	2	89,32
<input type="checkbox"/> GARAJE: BLOQUE D, PORTAL 07, PLANTA -2, LETRA/Nº 227	10.000 €	2339-GA-D-07-2-227	Garaje	07	D	-2	227	0	0	30,90
<input type="checkbox"/> TRASTERO: BLOQUE D, PORTAL 0, PLANTA -2, LETRA/Nº 041	2000 €	2339-TR-D-0-2-041	Trastero	0	D	-2	041	0	0	7,210
Subtotal	375.000 €									

Select all	PVP	Product Code	Type	Portal	Block	Piso	Door	# rooms	# toilets	Built M²
<input type="checkbox"/> VIVIENDA: BLOQUE D, PORTAL 07, PLANTA 01, LETRA/Nº D	347.000 €	2339-VI-D-07-01-D	Vivienda	07	D	01	D	3	2	106,77
<input type="checkbox"/> GARAJE: BLOQUE D, PORTAL 07, PLANTA -1, LETRA/Nº 200	10.000 €	2339-GA-D-07-1-200	Garaje	07	D	-1	200	0	0	30,90
<input type="checkbox"/> TRASTERO: BLOQUE D, PORTAL 0, PLANTA -2, LETRA/Nº 024	2000 €	2339-TR-D-0-2-024	Trastero	0	D	-2	024	0	0	7,860
Subtotal	359.000 €									
<input type="checkbox"/> VIVIENDA: BLOQUE D, PORTAL 07, PLANTA 03, LETRA/Nº B	358.000 €	2339-VI-D-07-03-B	Vivienda	07	D	03	B	2	2	91,51
<input type="checkbox"/> TRASTERO: BLOQUE D, PORTAL 0, PLANTA -2, LETRA/Nº 027	2000 €	2339-TR-D-0-2-027	Trastero	0	D	-2	027	0	0	7,860
<input type="checkbox"/> GARAJE: BLOQUE D, PORTAL 07, PLANTA -1, LETRA/Nº 202	10.000 €	2339-GA-D-07-1-202	Garaje	07	D	-1	202	0	0	30,90
Subtotal	370.000 €									

Select all	PVP	Product Code	Type	Portal	Block	Piso	Door	# rooms	# toilets	Built M²
<input type="checkbox"/> VIVIENDA: BLOQUE D, PORTAL 07, PLANTA 01, LETRA/Nº D	363.000 €	2339-VI-D-07-01-D	Vivienda	07	D	01	D	3	2	105,8
<input type="checkbox"/> GARAJE: BLOQUE D, PORTAL 07, PLANTA -1, LETRA/Nº 207	10.000 €	2339-GA-D-07-1-207	Garaje	07	D	-1	207	0	0	30,90
<input type="checkbox"/> TRASTERO: BLOQUE D, PORTAL 0, PLANTA -1, LETRA/Nº 003	2000 €	2339-TR-D-0-1-003	Trastero	0	D	-1	003	0	0	6,900
Subtotal	375.000 €									
<input type="checkbox"/> VIVIENDA: BLOQUE D, PORTAL 07, PLANTA 02, LETRA/Nº E	353.000 €	2339-VI-D-07-02-E	Vivienda	07	D	02	E	2	2	93,87
<input type="checkbox"/> GARAJE: BLOQUE D, PORTAL 07, PLANTA -1, LETRA/Nº 205	10.000 €	2339-GA-D-07-1-205	Garaje	07	D	-1	205	0	0	30,90
<input type="checkbox"/> TRASTERO: BLOQUE D, PORTAL 0, PLANTA -1, LETRA/Nº 001	2000 €	2339-TR-D-0-1-001	Trastero	0	D	-1	001	0	0	5,240
Subtotal	365.000 €									

Select all	PVP	Product Code	Type	Portal	Block	Piso	Door	# rooms	# toilets	Built M²
<input type="checkbox"/> VIVIENDA: BLOQUE D, PORTAL 07, PLANTA 02, LETRA/Nº G	392.000 €	2339-VI-D-07-02-G	Vivienda	07	D	02	G	3	2	114,42
<input type="checkbox"/> TRASTERO: BLOQUE D, PORTAL 0, PLANTA -1, LETRA/Nº 004	2000 €	2339-TR-D-0-1-004	Trastero	0	D	-1	004	0	0	5,310
<input type="checkbox"/> GARAJE: BLOQUE D, PORTAL 07, PLANTA -1, LETRA/Nº 208	10.000 €	2339-GA-D-07-1-208	Garaje	07	D	-1	208	0	0	30,90
Subtotal	404.000 €									
<input type="checkbox"/> VIVIENDA: BLOQUE D, PORTAL 08, PLANTA 02, LETRA/Nº D	335.000 €	2339-VI-D-08-02-D	Vivienda	08	D	02	D	2	2	89,30
<input type="checkbox"/> GARAJE: BLOQUE D, PORTAL 07, PLANTA -2, LETRA/Nº 230	10.000 €	2339-GA-D-07-2-230	Garaje	07	D	-2	230	0	0	30,90
<input type="checkbox"/> TRASTERO: BLOQUE D, PORTAL 0, PLANTA -2, LETRA/Nº 038	2000 €	2339-TR-D-0-2-038	Trastero	0	D	-2	038	0	0	6,940
Subtotal	347.000 €									

<input type="checkbox"/> VIVIENDA: BLOQUE D, PORTAL 08, PLANTA 0, LETRA/Nº B	274.000 €	2339-VI-D-08-0-B	Vivienda	08	D	0	B	2	2	83,91
<input type="checkbox"/> VIVIENDA: BLOQUE D, PORTAL 08, PLANTA 01, LETRA/Nº D	326.000 €	2339-VI-D-08-01-D	Vivienda	08	D	01	D	2	2	89,34
<input type="checkbox"/> TRASTERO: BLOQUE D, PORTAL 0, PLANTA -2, LETRA/Nº 053	2000 €	2339-TR-D-0-2-053	Trastero	0	D	-2	053	0	0	6,680
Subtotal	328.000 €									
<input type="checkbox"/> VIVIENDA: BLOQUE D, PORTAL 08, PLANTA 01, LETRA/Nº G	404.000 €	2339-VI-D-08-01-G	Vivienda	08	D	01	G	3	2	115,17
<input type="checkbox"/> GARAJE: BLOQUE D, PORTAL 07, PLANTA -2, LETRA/Nº 219	10.000 €	2339-GA-D-07-2-219	Garaje	07	D	-2	219	0	0	30,90
<input type="checkbox"/> TRASTERO: BLOQUE D, PORTAL 0, PLANTA -2, LETRA/Nº 055	2000 €	2339-TR-D-0-2-055	Trastero	0	D	-2	055	0	0	7,370
Subtotal	416.000 €									

Kasia Wabia

Aria Home Invest S.L.U

+48 601 56 88 44

+34 674 427 308

hello@ariarealestate.eu

www.ariarealestate.eu

