



Denia

Apartament w Denia

Numer oferty: 13501

Od 290000 €

*Cena nie zawiera podatku VAT



Termin oddania:



Informacje o nieruchomości

Typ: Apartament

Ilość łazienek: 2

Ilość sypialni: 2

Powierzchnia: 67.14 m²

Miasto: Denia



Opis nieruchomości

W pierwszej fazie inwestycja obejmie 51 apartamentów z 1, 2 i 3 sypialniami. Inwestycja w świetnej lokalizacji, znajduje się 1 km od plaży.

Budynki zostały zaprojektowane jako zwarte konstrukcje, co jest odpowiedzią na ciągłe dążenie architektów i projektantów do efektywności w rozwoju. Decyzje te, rozmieszczone w różnych kluczowych punktach dzielnicy mieszkalnej, zapewniają, że w apartamentach panuje odpowiednia temperatura zarówno zimą, jak i latem.

Ale niewątpliwie główną cechą mieszkań będą ich duże tarasy. Dzięki regularnym proporcjom są to idealne przestrzenie do życia na świeżym powietrzu. Integracja salonu z tymi przestronnymi tarasami zjednoczy Twój dom jako przestrzeń mieszkalną, w której wewnątrz łączy się z zewnątrz.

Mieszkania z umeblowaną kuchnią i łazienką, z wbudowaną klimatyzacją.



Atuty



Widok na morze



Klimatyzacja



Basen ogólnodostępny



Balkon/taras



Blisko morza



Parking



Osiedle zamknięte



Co otrzymamy w cenie



Umeblowana kuchnia



Miejsce parkingowe



Basen ogólnodostępny



Klimatyzacja



Łazienka umeblowana



Galeria

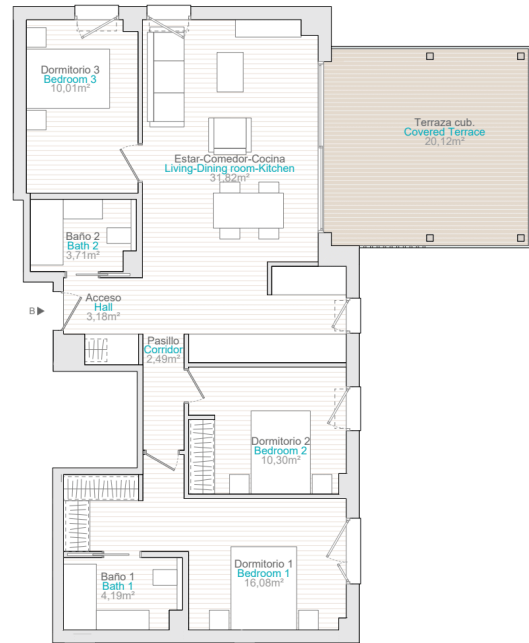




Planta baja | Ground Floor



Planta 1 | Floor 1



Block	Unit	Floor	Door	Apartment	Bedrooms	Bathrooms	Net vs. Approx.	Covered terrace	Open terrace	Solarium	Garden	Total Terrace	Build up	TOTAL PRICE (Net vs. Approx.)	vat	TOTAL PRICE (vat incl.)
1	1	0	ADD-A	ADD-A	2	1	60,42	1,32	17,09	0	0	18,41	64,81	104.000	104.000	104.000
1	1	0	ADD-B	ADD-B	2	1	60,32	1,32	17,09	0	0	18,41	64,81	104.000	104.000	104.000
1	1	1	C	B1-SC	2	2	67,14	20,12	0	0	0	20,12	79,5	118.000	118.000	118.000
1	1	1	D	B1-SD	2	2	67,14	20,12	0	0	0	20,12	79,5	118.000	118.000	118.000
1	1	1	F	B1-SF	1	1	49,84	13,12	0	0	0	13,12	52,97	85.000	85.000	85.000
1	1	1	F	B1-SF	1	1	49,84	13,12	0	0	0	13,12	52,97	85.000	85.000	85.000
1	1	2	A	B1-2A	2	2	65,87	20,12	0	0	0	20,12	79,5	118.000	118.000	118.000
1	1	2	A	B1-2A	2	2	65,87	20,12	0	0	0	20,12	79,5	118.000	118.000	118.000
1	1	2	C	B2-2C	2	2	67,14	20,12	0	0	0	20,12	79,5	118.000	118.000	118.000
1	1	2	F	B2-2F	1	1	49,84	13,12	0	0	0	13,12	52,97	85.000	85.000	85.000
1	1	3	A	B1-3A	2	2	65,87	20,12	1,79	0	0	21,89	79,5	118.000	118.000	118.000
1	1	3	B	B1-3B	2	2	65,87	20,12	1,79	0	0	21,89	79,5	118.000	118.000	118.000
1	1	3	C	B1-3C	2	2	65,87	20,12	1,79	0	0	21,89	79,5	118.000	118.000	118.000
1	1	3	E	B1-3E	1	1	49,84	13,12	0	0	0	13,12	52,97	85.000	85.000	85.000
1	1	3	E	B1-3E	1	1	49,84	13,12	0	0	0	13,12	52,97	85.000	85.000	85.000
1	1	4	A	B1-4A	2	2	67,78	16,9	36,94	0	0	53,87	79,5	118.000	118.000	118.000
1	1	4	A	B1-4A	2	2	67,78	16,9	36,94	0	0	53,87	79,5	118.000	118.000	118.000
1	1	4	C	B1-4C	2	2	67,78	16,9	36,94	0	0	53,87	79,5	118.000	118.000	118.000
1	1	4	D	B1-4D	2	2	67,78	16,9	36,94	0	0	53,87	79,5	118.000	118.000	118.000
1	1	4	E	B1-4E	2	2	67,78	16,9	36,94	0	0	53,87	79,5	118.000	118.000	118.000
1	1	4	F	B1-4F	2	2	67,78	16,9	36,94	0	0	53,87	79,5	118.000	118.000	118.000
1	1	4	G	B1-4G	2	2	67,78	16,9	36,94	0	0	53,87	79,5	118.000	118.000	118.000
1	1	4	H	B1-4H	2	2	67,78	16,9	36,94	0	0	53,87	79,5	118.000	118.000	118.000
1	1	4	I	B1-4I	2	2	67,78	16,9	36,94	0	0	53,87	79,5	118.000	118.000	118.000
1	1	4	J	B1-4J	2	2	67,78	16,9	36,94	0	0	53,87	79,5	118.000	118.000	118.000
1	1	4	K	B1-4K	2	2	67,78	16,9	36,94	0	0	53,87	79,5	118.000	118.000	118.000
1	1	4	L	B1-4L	2	2	67,78	16,9	36,94	0	0	53,87	79,5	118.000	118.000	118.000
1	1	4	M	B1-4M	2	2	67,78	16,9	36,94	0	0	53,87	79,5	118.000	118.000	118.000
1	1	4	N	B1-4N	2	2	67,78	16,9	36,94	0	0	53,87	79,5	118.000	118.000	118.000
1	1	4	O	B1-4O	2	2	67,78	16,9	36,94	0	0	53,87	79,5	118.000	118.000	118.000
1	1	4	P	B1-4P	2	2	67,78	16,9	36,94	0	0	53,87	79,5	118.000	118.000	118.000
1	1	4	Q	B1-4Q	2	2	67,78	16,9	36,94	0	0	53,87	79,5	118.000	118.000	118.000
1	1	4	R	B1-4R	2	2	67,78	16,9	36,94	0	0	53,87	79,5	118.000	118.000	118.000
1	1	4	S	B1-4S	2	2	67,78	16,9	36,94	0	0	53,87	79,5	118.000	118.000	118.000
1	1	4	T	B1-4T	2	2	67,78	16,9	36,94	0	0	53,87	79,5	118.000	118.000	118.000
1	1	4	U	B1-4U	2	2	67,78	16,9	36,94	0	0	53,87	79,5	118.000	118.000	118.000
1	1	4	V	B1-4V	2	2	67,78	16,9	36,94	0	0	53,87	79,5	118.000	118.000	118.000
1	1	4	W	B1-4W	2	2	67,78	16,9	36,94	0	0	53,87	79,5	118.000	118.000	118.000
1	1	4	X	B1-4X	2	2	67,78	16,9	36,94	0	0	53,87	79,5	118.000	118.000	118.000
1	1	4	Y	B1-4Y	2	2	67,78	16,9	36,94	0	0	53,87	79,5	118.000	118.000	118.000
1	1	4	Z	B1-4Z	2	2	67,78	16,9	36,94	0	0	53,87	79,5	118.000	118.000	118.000
1	1	4	AA	B1-4AA	2	2	67,78	16,9	36,94	0	0	53,87	79,5	118.000	118.000	118.000
1	1	4	AB	B1-4AB	2	2	67,78	16,9	36,94	0	0	53,87	79,5	118.000	118.000	118.000
1	1	4	AC	B1-4AC	2	2	67,78	16,9	36,94	0	0	53,87	79,5	118.000	118.000	118.000
1	1	4	AD	B1-4AD	2	2	67,78	16,9	36,94	0	0	53,87	79,5	118.000	118.000	118.000
1	1	4	AE	B1-4AE	2	2	67,78	16,9	36,94	0	0	53,87	79,5	118.000	118.000	118.000
1	1	4	AF	B1-4AF	2	2	67,78	16,9	36,94	0	0	53,87	79,5	118.000	118.000	118.000
1	1	4	AG	B1-4AG	2	2	67,78	16,9	36,94	0	0	53,87	79,5	118.000	118.000	118.000
1	1	4	AH	B1-4AH	2	2	67,78	16,9	36,94	0	0	53,87	79,5	118.000	118.000	118.000
1	1	4	AI	B1-4AI	2	2	67,78	16,9	36,94	0	0	53,87	79,5	118.000	118.000	118.000
1	1	4	AJ	B1-4AJ	2	2	67,78	16,9	36,94	0	0	53,87	79,5	118.000	118.000	118.000
1	1	4	AK	B1-4AK	2	2	67,78	16,9	36,94	0	0	53,87	79,5	118.000	118.000	118.000
1	1	4	AL	B1-4AL	2	2	67,78	16,9	36,94	0	0	53,87	79,5	118.000	118.000	118.000
1	1	4	AM	B1-4AM	2	2	67,78	16,9	36,94	0	0	53,87	79,5	118.000	118.000	118.000
1	1	4	AN	B1-4AN	2	2	67,78	16,9	36,94	0	0	53,87	79,5	118.000	118.000	118.000
1	1	4	AO	B1-4AO	2	2	67,78	16,9	36,94	0	0	53,87	79,5	118.000	118.000	118.000
1	1	4	AP	B1-4AP	2	2	67,78	16,9	36,94	0	0	53,87	79,5	118.000	118.000	118.000
1	1	4	AQ	B1-4AQ	2	2	67,78	16,9	36,94	0	0	53,87	79,5	118.000	118.000	118.000
1	1	4	AR	B1-4AR	2	2	67,78	16,9	36,94	0	0	53,87	79,5	118.000	118.000	118.000
1	1	4	AS	B1-4AS	2	2	67,78	16,9	36,94	0	0	53,87	79,5	118.000	118.000	118.000
1	1	4	AT	B1-4AT	2	2	67,78	16,9	36,94	0	0	53,87	79,5	118.000	118.000	118.000
1	1	4	AU	B1-4AU	2	2	67,78	16,9	36,94	0	0	53,87	79,5	118.000	118.000	118.000
1	1	4	AV	B1-4AV	2	2	67,78	16,9	36,94	0	0	53,87	79,5	118.000	118.000	118.000
1	1	4	AW	B1-4AW	2	2	67,78	16,9	36,94	0	0	53,87	79,5	118.000	118.000	118.000
1	1	4	AX	B1-4AX	2	2	67,78	16,9	36,94	0	0	53,87	79,5	118.000	118.000	118.000
1	1	4	AY	B1-4AY	2	2	67,78	16,9	36,94	0	0	53,87	79,5	118.000	118.000	118.000
1	1	4	AZ	B1-4AZ	2	2	67,78	16,9	36,94	0	0	53,87	79,5	118.000	118.000	118.000
1	1	4	BA	B1-4BA	2	2	67,78	16,9	36,94	0	0	53,87	79,5	118.000	118.000	118.000
1	1	4	BB	B1-4BB	2	2	67,78	16,9	36,94	0	0	53,87	79,5	118.000	118.000	118.000
1	1	4	BC	B1-4BC	2	2	67,78	16,9	36,94	0	0	53,87	79,5	118.000	118.000	118.000
1	1	4	BD	B1-4BD	2	2	67,78	16,9	36,94	0	0	53,87	79,5	118.000	118.000</	

Kasia Wabia

Aria Home Invest S.L.U

 +48 601 56 88 44

 +34 674 427 308

 hello@ariarealestate.eu

 www.ariarealestate.eu

