



El Fondó de les Neus
Apartment w El Fondó de les Neus

Numer oferty: 31343

Od 250000 €

*Cena nie zawiera podatku VAT



Termin oddania:
Maj 2025



Informacje o nieruchomości

Typ: Apartament
Ilość łazienek: 2
Ilość sypialni: 3

Powierzchnia: 92.50 m²
Miasto: El Fondó de les Neus



Opis nieruchomości

Odkryj wyjątkową inwestycję nowoczesnych apartamentów dostępnych w różnych układach: **3 sypialnie i 2 łazienki, 2 sypialnie i 2 łazienki lub 1 sypialnia i 1 łazienka**. Położone w malowniczej miejscowości **Hondón de las Nieves**, apartamenty oferują spektakularne widoki na **rozciągające się winnice, gaje oliwne i migdałowce**.

Miejscowość znajduje się w **południowo-zachodniej części prowincji Alicante**, w regionie **Vinalopó Medio**, obejmując trzy główne osiedla: **Hondón de las Nieves, La Canalosa** oraz **El Rebalso**.

W tej urokliwej dolinie, chronionej przez **pasmo górskie Sierra de Crevillente**, uprawiane są renomowane **winogrona stołowe „Uva de mesa embolsada Vinalopó”**. Okolica oferuje również liczne atrakcje przyrodnicze oraz **zabytki historyczne i kulturalne**, które warto odwiedzić.


Apartamenty w **Edificio Cierna** zostały zaprojektowane z dbałością o **wysoki standard i nowoczesne rozwiązania technologiczne**. Wyróżniają się:

- ✓ **Ekskluzywną armaturą i sanitariatami**
- ✓ **Przygotowaniem do montażu klimatyzacji kanałowej**
- ✓ **Ekologicznym systemem podgrzewania wody wykorzystującym aerotermię**
- ✓ **Panelem fotowoltaicznym na dachu**, zapewniającym oszczędność energii



Atuty

 Przy polach golfowych

 Balkon/taras

 Parking

 Winda

 Garaż




Co otrzymamy w cenie

 Umieblowana kuchnia

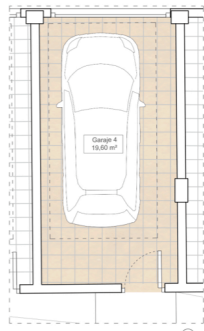
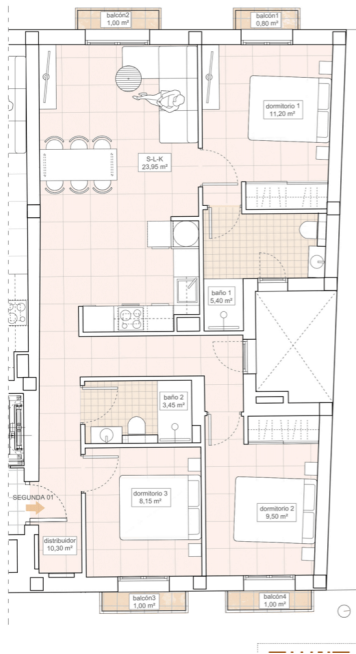
 Miejsce parkingowe

 Preinstalacja klimatyzacji

 Łazienka umieblowana

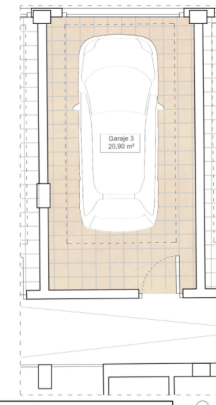
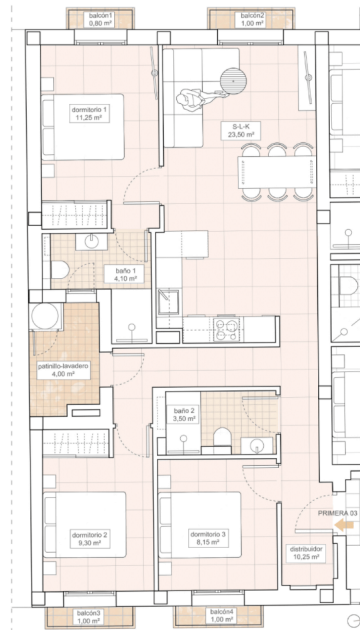


Galeria

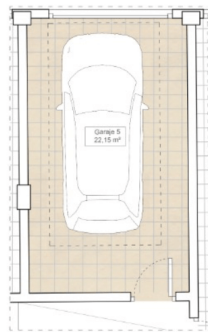
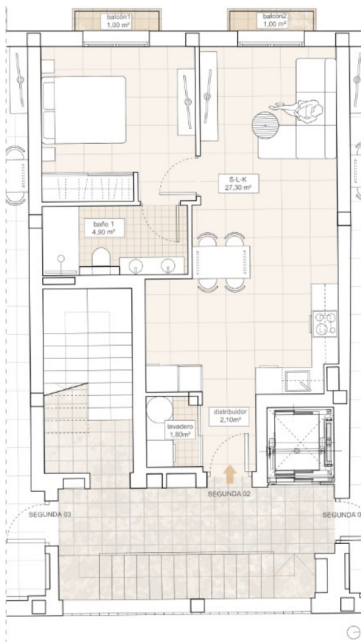


PLANTA / FLOOR	
Superficies útiles/Useful surfaces	
Salón-Comedor-Cocina/ Living - Dining - Kitchen	23,95m ²
Distribuidor/Corridor	10,30m ²
Baño 1/Bathroom1	5,40m ²
Dormitorio 1/Bedroom1	11,20m ²
Baño 2/Bathroom2	3,45m ²
Dormitorio 2/Bedroom2	9,50m ²
Dormitorio 3/Bedroom3	8,15m ²
Balcón 1/Balcony1	0,80m ²
Balcón 2/Balcony2	1,00m ²
Balcón 3/Balcony3	1,00m ²
Balcón 4/Balcony4	1,00m ²
Superficie útil total / Total useful surface	75,75m ²

GARAJE/GARAGE	
Superficies útiles/Useful surfaces	
Superficie útil total del Garaje/ Total useful surface Garage	19,60m ²



PLANTA / FLOOR	
Superficies útiles/Useful surfaces	
Salón-Comedor-Cocina/ Living - Dining - Kitchen	23,50m ²
Distribuidor/Corridor	10,25m ²
Baño 1/Bathroom1	4,10m ²
Dormitorio 1/Bedroom1	11,25m ²
Baño 2/Bathroom2	3,50m ²
Dormitorio 2/Bedroom2	9,30m ²
Dormitorio 3/Bedroom3	8,15m ²
Patio Llavadero/Laundry	4,00m ²
Balcón 1/Balcony1	0,80m ²
Balcón 2/Balcony2	1,00m ²
Balcón 3/Balcony3	1,00m ²
Balcón 4/Balcony4	1,00m ²
Superficie útil total / Total useful surface	77,85m ²



PLANTA / FLOOR	
Superficies útiles/Useful surfaces	
Salón-Comedor-Cocina/ Living - Dining - Kitchen	27,30m ²
Distribuidor/Corridor	2,10m ²
Baño 1/Bathroom1	4,90m ²
Dormitorio 1/Bedroom1	12,00m ²
Lavadero/Laundry	1,80m ²
Balcón 1/Balcony1	1,00m ²
Balcón 2/Balcony2	1,00m ²
Superficie útil total / Total useful surface	50,10m ²

GARAJE/GARAGE	
Superficies útiles/Useful surfaces	
Superficie útil total del Garaje/ Total useful surface Garage	24,10m ²

PROPERTY	BEDS	BATHROOMS	Built-up (constr.)	Price
1º 1	3	2	92,5 m ² + lavadero 4,6 m ² + garaje 24,1 m ²	250.000 €
1º 2	2	2	66,25 m ² + garaje 20,35 m ²	198.000 €
1º 3	3	2	90 m ² + lavadero 4 m ² + garaje 20,9 m ²	270.000 €
2º 1	3	2	92,45 m ² + garaje 19,6 m ²	255.000 €
2º 2	1	1	56,3 m ² + garaje 22,15 m ²	175.000 €
2º 3	3	2	90 m ² + garaje 23,7 m ²	280.000 €

Kasia Wabia

Aria Home Invest S.L.U

+48 601 56 88 44

+34 674 427 308

hello@ariaspain.com

www.ariaspain.com

