



La Chullera

## Apartament w pierwszej linii brzegowej

Numer oferty: 32620

**Od 925000 €**

\*Cena nie zawiera podatku VAT



Termin oddania:



### Informacje o nieruchomości

**Typ:** Apartament

**Ilość łazienek:** 2

**Ilość sypialni:** 2

**Powierzchnia:** 75.95 m<sup>2</sup>

**Miasto:** La Chullera



### Opis nieruchomości

Poznaj wyjątkową inwestycję, położoną bezpośrednio przy plaży, w jednej z najbardziej prestiżowych lokalizacji **Costa del Sol**. Ten nowoczesny kompleks oferuje luksusowe **apartamenty z widokiem na morze**, przestronne **penthouse'y z 3 i 4 sypialniami** oraz ekskluzywne **bungalowy z 3 sypialniami i 3 łazienkami**, a także dodatkową toaletą dla gości.

### **Luksusowe nieruchomości w Hiszpanii nad morzem**

Każda nieruchomość została zaprojektowana z myślą o maksymalnym komforcie i estetyce – panoramiczne **widoki na Morze Śródziemne**, nowoczesna architektura oraz doskonale zaplanowane przestrzenie wspólne otoczone ogrodami i strefami relaksu to tylko niektóre z atutów tej inwestycji.

### **Ekskluzywna lokalizacja w pobliżu Estepony i Sotogrande**

Inwestycja znajduje się w unikalnym miejscu, pomiędzy urokliwą **Esteponą - perłą Costa del Sol** a luksusowym Sotogrande, znanym z ekskluzywnego portu jachtowego i pól do gry w polo. Ta **inwestycja przy plaży w Hiszpanii** zapewnia ciszę i spokój w naturalnym otoczeniu, z jednoczesnym dostępem do rozrywek i udogodnień regionu.

Jeśli zastanawiasz się, **jak kupić nieruchomość w Hiszpanii**, skontaktuj się z naszą **agencją nieruchomości w Hiszpanii**. Oferujemy pełne wsparcie na każdym etapie zakupu, pomagając znaleźć **idealny dom na sprzedaż w Hiszpanii** dopasowany do Twoich potrzeb.



### **Atuty**



Widok na morze



Pierwsza linia brzegowa



Przy polach golfowych



Klimatyzacja



Balkon/taras



Blisko morza



Parking



Winda



Garaż



Osiedle zamknięte



### **Co otrzymamy w cenie**



Umeblowana kuchnia



Miejsce parkingowe



Klimatyzacja



Smarthome

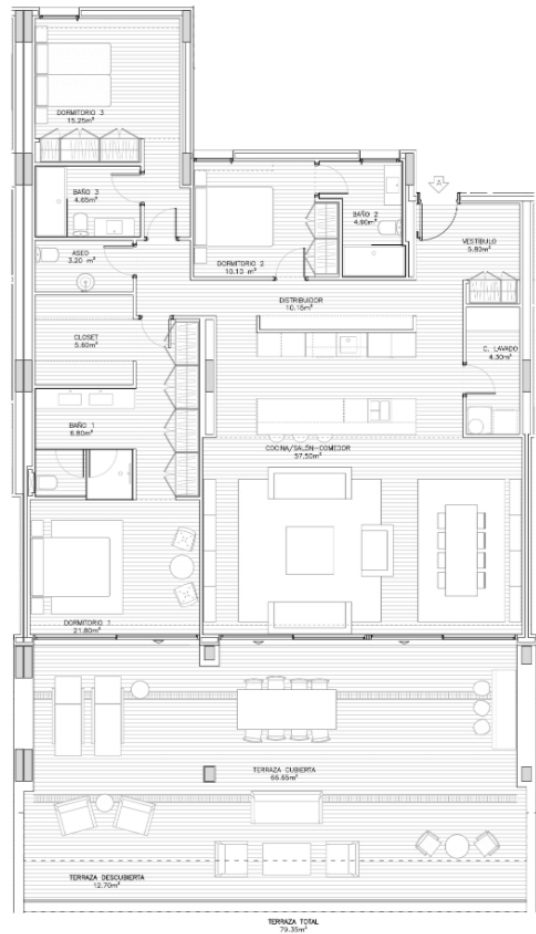
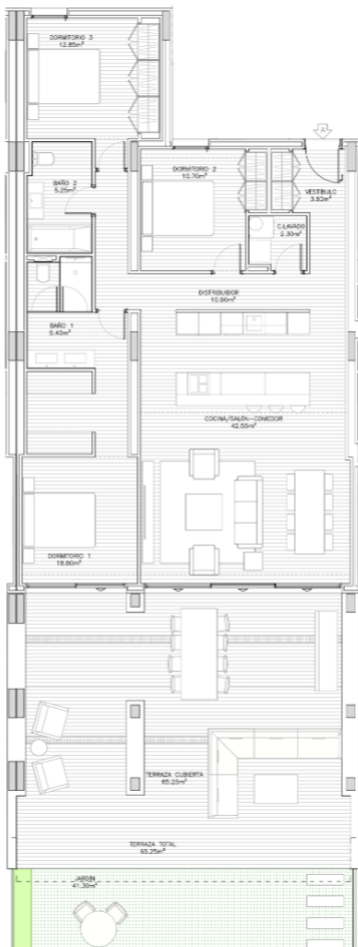
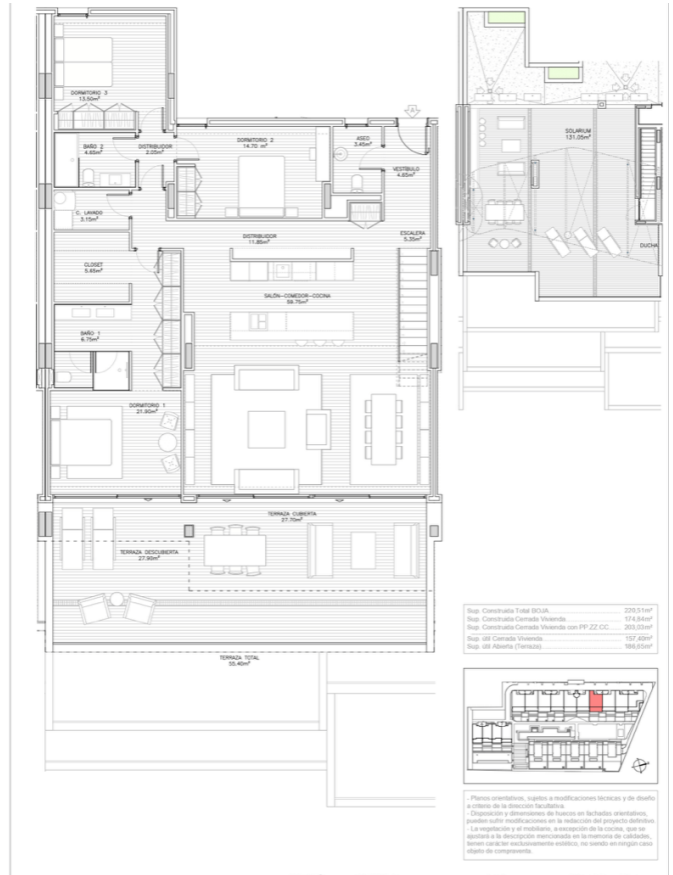


Łazienka umeblowana



### **Galeria**







| BLOQUE 1            |                     | BLOQUE 2            |                     | BLOQUE 3            |                     | BLOQUE 4            |                     | BLOQUE 5            |                     | BLOQUE 6            |                     | BLOQUE 7            |                     | BLOQUE 8            |                     |
|---------------------|---------------------|---------------------|---------------------|---------------------|---------------------|---------------------|---------------------|---------------------|---------------------|---------------------|---------------------|---------------------|---------------------|---------------------|---------------------|
| 001                 | 002                 | 003                 | 004                 | 005                 | 006                 | 007                 | 008                 | 009                 | 010                 | 011                 | 012                 | 013                 | 014                 | 015                 | 016                 |
| 1.000m <sup>2</sup> | 1.000m <sup>2</sup> | 1.000m <sup>2</sup> | 1.000m <sup>2</sup> | 1.000m <sup>2</sup> | 1.000m <sup>2</sup> | 1.000m <sup>2</sup> | 1.000m <sup>2</sup> | 1.000m <sup>2</sup> | 1.000m <sup>2</sup> | 1.000m <sup>2</sup> | 1.000m <sup>2</sup> | 1.000m <sup>2</sup> | 1.000m <sup>2</sup> | 1.000m <sup>2</sup> | 1.000m <sup>2</sup> |
| 30.000€             | 30.000€             | 30.000€             | 30.000€             | 30.000€             | 30.000€             | 30.000€             | 30.000€             | 30.000€             | 30.000€             | 30.000€             | 30.000€             | 30.000€             | 30.000€             | 30.000€             | 30.000€             |

| BLOQUE 1            |                     | BLOQUE 2            |                     |
|---------------------|---------------------|---------------------|---------------------|
| 001                 | 002                 | 003                 | 004                 |
| 1.000m <sup>2</sup> | 1.000m <sup>2</sup> | 1.000m <sup>2</sup> | 1.000m <sup>2</sup> |
| 30.000€             | 30.000€             | 30.000€             | 30.000€             |



| BLOQUE 1            | BLOQUE 2            | BLOQUE 3            | BLOQUE 4            | BLOQUE 5            | BLOQUE 6            | BLOQUE 7            | BLOQUE 8            |
|---------------------|---------------------|---------------------|---------------------|---------------------|---------------------|---------------------|---------------------|
| 001                 | 002                 | 003                 | 004                 | 005                 | 006                 | 007                 | 008                 |
| 1.000m <sup>2</sup> | 1.000m <sup>2</sup> | 1.000m <sup>2</sup> | 1.000m <sup>2</sup> | 1.000m <sup>2</sup> | 1.000m <sup>2</sup> | 1.000m <sup>2</sup> | 1.000m <sup>2</sup> |
| 30.000€             | 30.000€             | 30.000€             | 30.000€             | 30.000€             | 30.000€             | 30.000€             | 30.000€             |

## Kasia Wabia

Aria Home Invest S.L.U

+48 601 56 88 44

+34 674 427 308

hello@ariaspain.com

www.ariaspain.com

